

Wszystkie prawa autorskie dotyczące tego rysunku są własnością Pracowni Architektury i Urbanistyki Rafał Mazur oraz JKA. Niniejszy rysunek jest wdrożony pod warunkiem iż nie będzie kopowany, ani udostępniany bez uzgodnienia z Rafał Mazur. Nie należy umieszczać wymiarów z rysunku ani też używać go jako podstawy do prac budowlanych. Wszystkie wymiary należy sprawdzać w naturze. W przypadku stwierdzenia niezgodności należy zwrócić się do Projektanta. W przypadku rozbieżności wymiarów pomiędzy rysunkami detalu i częściowo projektowanego elementu podstawa wymiarowania są rysunki detalu.

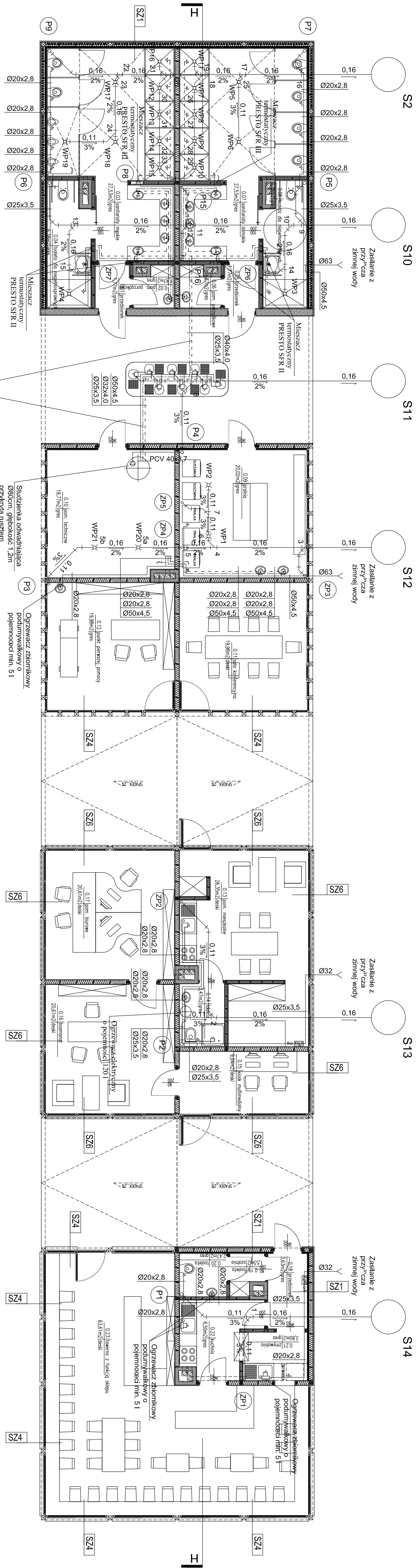
# PRACOWNIA ARCHITEKTURY I URBANISTYKI RAFAŁ MAZUR

Ul. Bednorska 9/9  
00-310 Warszawa  
tel./fax (22)8289900  
pracownia@olimozu.pl

PROJEKT: Biurowiec użyteczności publicznej, położony na działkach nr 6 i nr 99A w PZSU przy Al. Józefowskiej oraz na części działki 106/5 i 16A. R06/ INWESTOR: GMINA PIŁSKA ul. Gzewniesz 5 12-200 Pisz

zespół autorski:	
mgr inż. WOJCIECH BREWCZYŃSKI	
mgr inż. 1768/94	
w sp. inż. Instytut/pej	
mgr inż. MARCIN KUČZAK	
mgr inż. SLK/1999/PWOS/07	
w sp. inż. Instytut/pej	
mgr inż. ANDRZEJ BĄCZKONCZ	
mgr inż. 217/92	
w sp. inż. Instytut/pej	

1. Instalacje wody zimnej, ciepłej wody użytkowej, cyrkulacji wykopane
2. Przewody wentylacyjne i wentylatory
3. Zasilanie poszczególnych przyłączy sanitarnych przewodami Ø20x2,8
4. Przejścia przez przegrody budowlane prowadzące w murach osłonowych
5. Instalacje wodociągów oraz kanalizacji prowadzące w odpowiedniej odległości od innych instalacji wewnętrznych.



1. Instalacje wody zimnej, ciepłej wody użytkowej, cyrkulacji wykopane
2. Przewody wentylacyjne i wentylatory
3. Zasilanie poszczególnych przyłączy sanitarnych przewodami Ø20x2,8
4. Przejścia przez przegrody budowlane prowadzące w murach osłonowych
5. Instalacje wodociągów oraz kanalizacji prowadzące w odpowiedniej odległości od innych instalacji wewnętrznych.

Rysunek nr:	Data:
1.1/1S	PAŹDZIERNIK 2010
Rysownik:	Rysownik:
WB	WB