

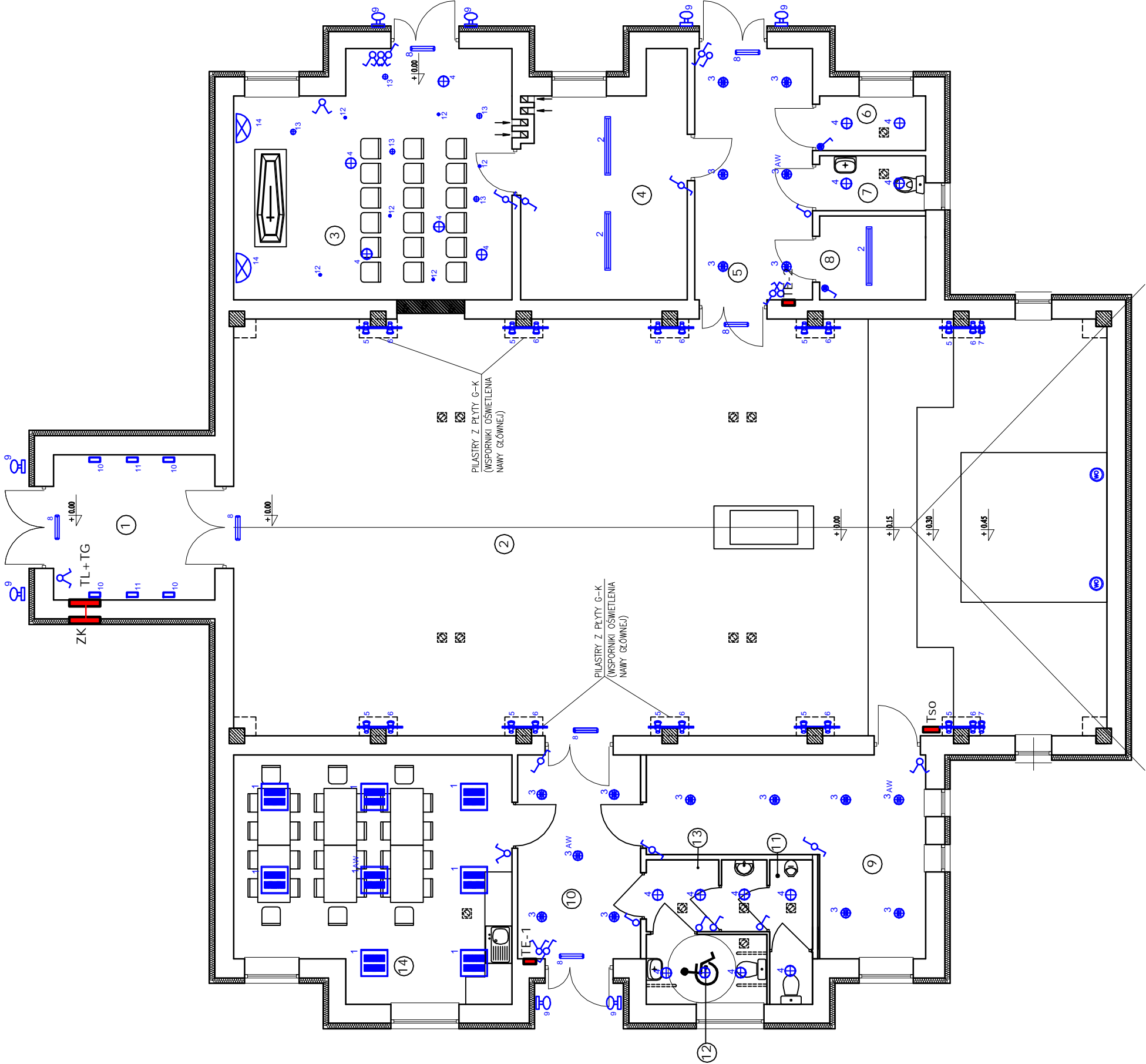
Spis Opraw

1	8 *	ESSystem SP6.414 DO
2	3 *	ESSystem CO1 236 EVG
3	17 *	ESSystem D225.2x18M EVG
4	17 *	ESSystem DW218.L EVG
5	10 *	Lug SA HL.067.1.20.12 Robin 35W
6	10 *	Lug SA HL.068.1.20.12 Robin 70W
7	2 *	Lug SA HL.068.1.12A Robin 70W
8	7 *	ESSystem Monitor1 S8TA2N
9	8 *	Spotline Grafit Wall
10	4 *	Kanlux ALAN LED-J04
11	2 *	Kanlux VOLIN EL-9-W
12	6 *	Kanlux RAGO DL-R39C – 30W
13	5 *	Kanlux RAGO DL-R63C – 60W
14	2 *	Lug SA Dekoracyjna oprawa EKO QND
15	8 *	Kanlux BERG DL-35

AW – Oprawa z modulem awaryjnym

LEGENDA

☒ Otwór wentylacyjny w stropie



	ZESTAWIENIE	POWIERZCHNI
1	HOL	11.4m
2	NAWA GŁÓWNA	176.5m
3	NAWA BOCZNA	30.2m
4	POMIESZCZENIE GOSPODARCZE	18.0m
5	HOL	14.4m
6	POMIESZCZENIE GOSPODARCZE	2.8m
7	SANITARIAT	2.8m
8	CHŁODNIA	4.3m
9	ZAKRYSTIA	20.2m
10	KORYTARZ	12.2m
11	SANITARIAT MĘSKI	4.70m
12	SANITARIAT NN i DAMSKI	4.10m
13	PRZEDSIONEK	2.50m
14	POMIESZCZENIE POMOCNICZE	31.3m
	RAZEM	333.90m

MT typiński	nr rysunku		E1	
	ul. Trzcinowa 1 • 12-200 Pisz Tys@wp.pl fax.: 0874234003, tel.: 0227397020, 907 368 151 NIP: 849 122 79 11 • REGON: 280130524			
inwestor:	Urząd Miasta i Gminy Pisz		stadium:	KONCEPCJA
adres:	ul. Gizewiusza 5, 12-200 Pisz,		branża:	ELEKTRYKA
projekt:	REMONT BUDYNKU DOMU POGRZEBOWEGO przy ul. SPOKOJNEJ w PISZU (dz. nr ew. 1171/12)		skala:	1:100
nazwa rys:		RZUT PRZYZIEMI - instalacja oświetleniowa		
stanowisko	imię i nazwisko	nr uprawnień	podpis	data
projektant:	arch M.TOMASZ ŁUPINSKI	architektura	upr.1/2005/OL	grudzień - 09