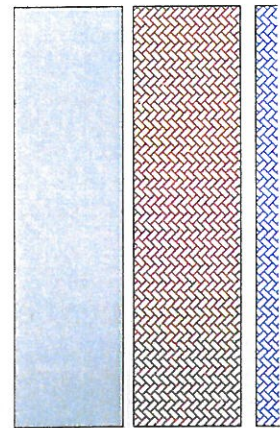


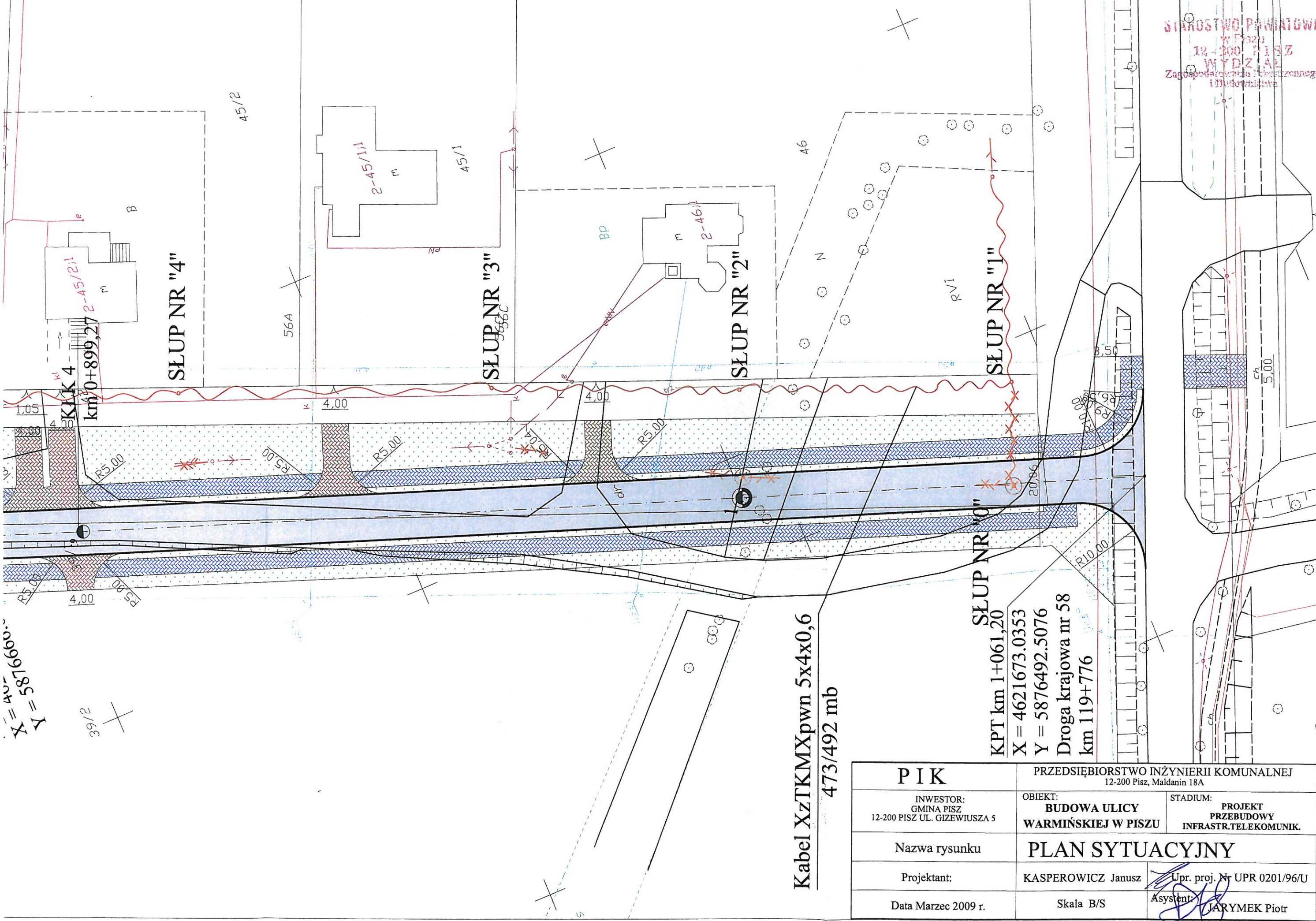
LEGENDA

SŁUP NR "8"

Kabel XzTKMXpwn 5x4x0,6

- Jezdnia i zjazdy z betonu asfaltowego
- Zjazdy z betonowej kostki brukowej





X = 407660
Y = 587660
39/2

Kabel XzTKMXpwn 5x4x0,6
473/492 mb

SŁUP NR "0"
KPT km 1+061,20
X = 4621673.0353
Y = 5876492.5076
Droga krajowa nr 58
km 119+776

PIK		PRZEDSIĘBIORSTWO INŻYNIERII KOMUNALNEJ 12-200 Pisz, Maldanin 18A	
INWESTOR: GMINA PISZ 12-200 PISZ UL. GIZEWIUSZA 5		OBIEKT: BUDOWA ULICY WARMIŃSKIEJ W PISZU	STADIUM: PROJEKT PRZEBUDOWY INFRASTR. TELEKOMUNIK.
Nazwa rysunku		PLAN SYTUACYJNY	
Projektant:		KASPEROWICZ Janusz	Upr. proj. Nr UPR 0201/96/U
Data Marzec 2009 r.		Skala B/S	Asystent: JARYMEK Piotr