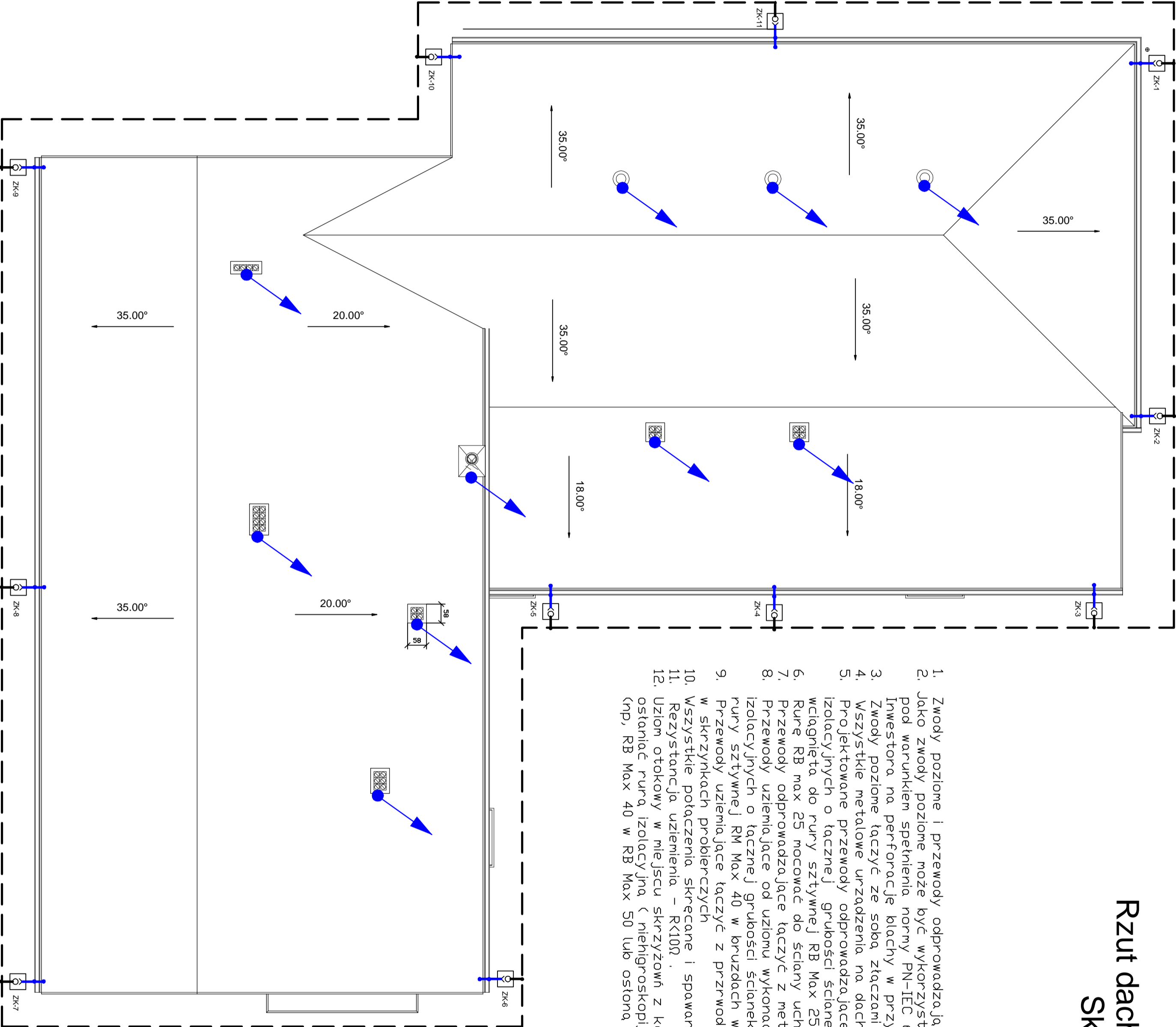


Rzut dachu - instalacja odgromowa

Skala 1 : 100



1. Zwody poziome i przewody odprowadzające wykonac drutem DFeZn f8mm.
2. Jako zwody poziome może być wykorzystane metalowe pokrycie dachu pod warunkiem spełnienia normy PN-IEC 61024 oraz uzyskania zgody Inwestora na perforację blachy w przypadku uderzenia pioruna.
3. Zwody poziome łączyć ze sobą złączami krzyżowymi .
4. Wszystkie metalowe urządzenia na dachu połączyć ze zwodami .
5. Projektowane przewody odprowadzające wykonac drutem DFeZn f8 i układać w rurach izolacyjnych o łącznej grubości ścianek > 5mm – rura sztywna RB Max 16mm wciągnięta do rury sztywnej RB Max 25mm w bruzdach w ścianie zewnętrznej.
6. Rurę RB max 25 mocować do ściany uchwytni do rur 1”.
7. Przewody odprowadzające łączyć z metalowym dachem złączami St/tzn DEHN
8. Przewody uziemiające od uziomu wykonac pałskownikiem FeZn 25x4mm i układać w rurach izolacyjnych o łącznej grubości ścianek >5mm – rura sztywna RB Max 32 wciągnięta do rury sztywnej RM Max 40 w bruzdach w ścianie zewnętrznej.
9. Przewody uziemiające łączyć z przewodami odprowadzającymi złączami kontrolnymi w skrzynkach probierczych
10. Wszystkie połączenia skrećane i spawane muszą być dokładnie zakonserwowane .
11. Rezystancja uziemienia – R<10Ω .
12. Uziom otokowy w miejscu skrzyżowań z kablami energetycznymi i teletechnicznymi ostanąć rurą izolacyjną (niehigroskopijną) o grubości ścianek min.5mm (np, RB Max 40 w RB Max 50 lub osłoną ARDTA na odcinku min.1m od kabla .

LEGENDA:

- drut DFeZn fi 8
- bedarka FeZn 25x4
- ZK-1 Złącze kontrolne
- połączenia spawane
- połączenia skrećane
- iglice kominowe

Inwestor: GMINA PISZ ul.Gizewiusza 5 12-200 Pisz			
Projekt: REMONT I ROZBUDOWA BUDYNKU BYŁEGO OŚRODKA KULTURY dz.nr 5/1 Wiertel gm.Pisz			
Nazwa rys:	RZUT DACHU	branża:	
Instalacja odgromowa		ELEKTRYCZNA	
data:	05/2010	skala:	1:100
Projektant:		mgr inż. Piotr Ciotrowski	
Sprawdził:		mgr inż. Czesław Kłodziejszyk	
		nr rys.:	
		E-4	