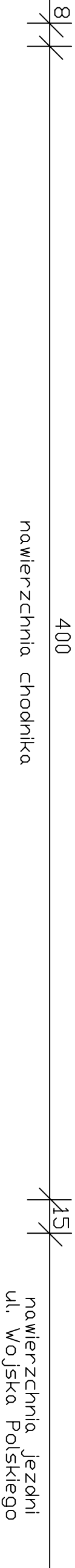
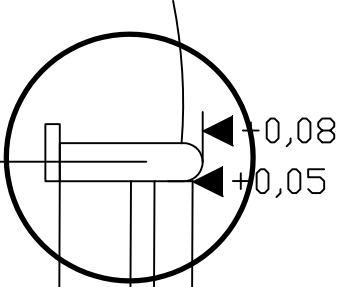


Przekrój normalny chodnika



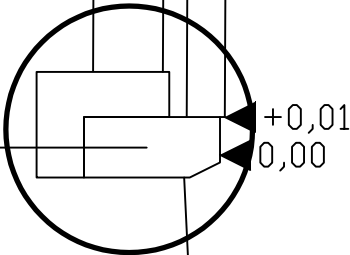
Szczegół A

8 cm kostka betonowa
4 cm podsypka cementowo - piaskowa
15 cm podbudowa z kruszywa naturalnego stab. cementem B 2,5



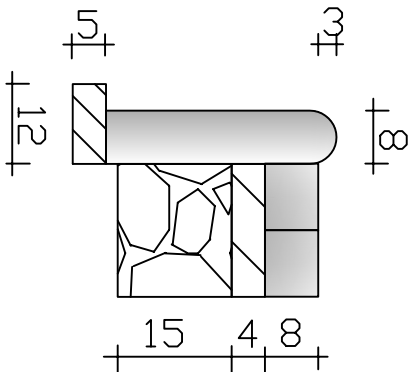
obrzeże betonowe 8 x 30 cm
5 cm podsypka cementowo-piaskowa

Szczegół B

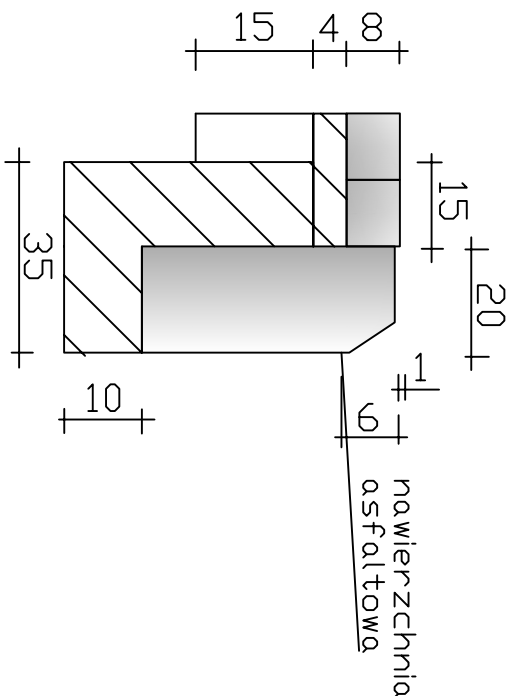


krawężnik betonowy 20 x 30 cm
ława betonowa z betonu B 15

Szczegół A



Szczegół B



PIK		PRZEDSIĘBIORSTWO INŻYNIERII KOMUNALNEJ	
INWESTOR:	Gmina Pisz ul. Giszewiusza 5 12-200 Pisz	OBIEKT:	12-200 Pisz, Małdamin 18A
Nazwa rysunku	Przekrój poprzeczny	STADIUM:	Projekt budowlano-rysunkowy
Projektant:	mgr inż. Krzysztof Leniec	upr. proj. Nr	SUW-16/91
Asystent Projektanta:	mgr inż. Paweł Wysocki		
Branża:	Drogowa	Skala	1:50
			Data: czerwiec 2010 r.