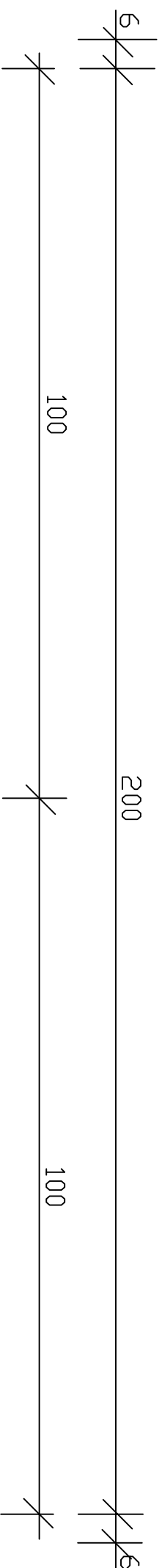


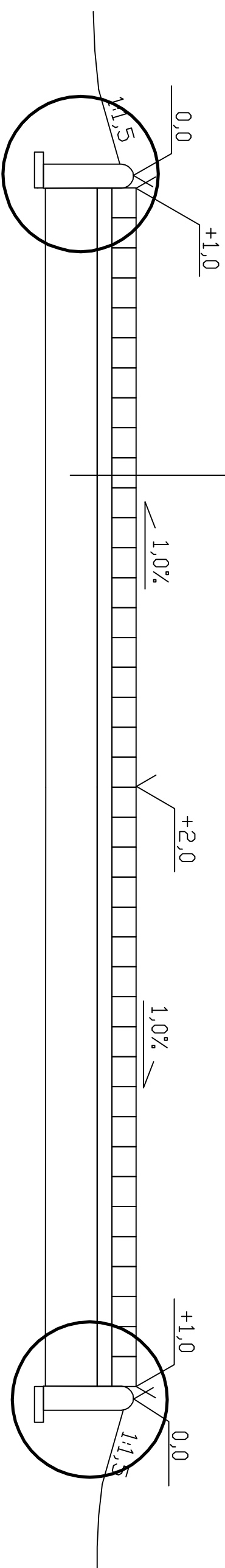
Przekrój poprzeczny chodnika E-E



SZCZEGÓŁ A

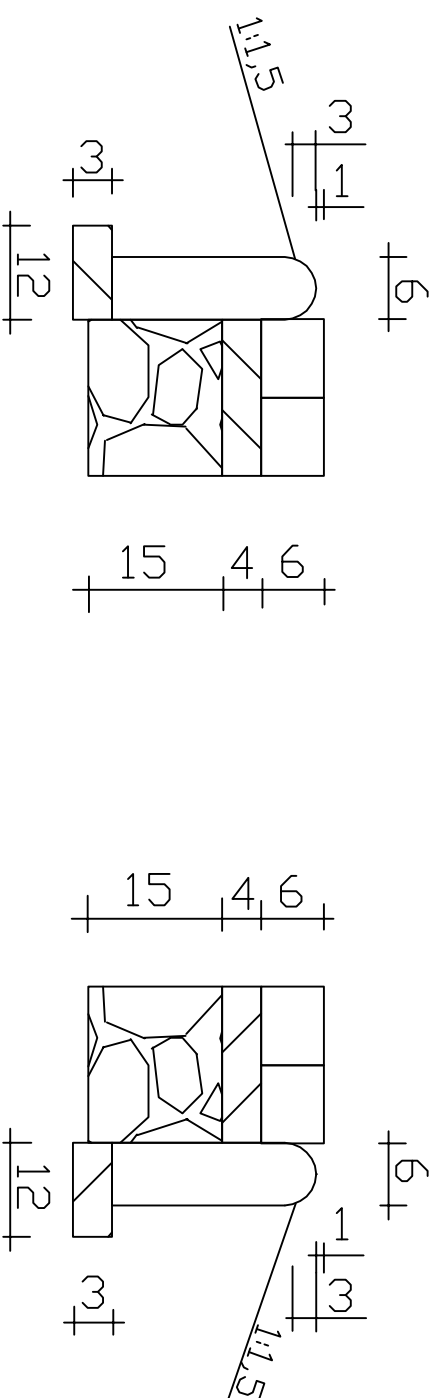
6 cm kostka betonowa
4 cm podsypka cementowo - piaskowa
15 cm podbudowa z kruszywa naturalnego szlab. mechanicznie

SZCZEGÓŁ



SZCZĘTŁY

SZCZEPÓK



<h1 style="text-align: center;">PIK</h1>		<h2 style="text-align: center;">PRZEDSIĘBIORSTWO INŻYNIERII KOMUNALNEJ</h2> <p style="text-align: center;">12-200 Pisz, Małdamin 18A</p>	
INWESTOR: Gmina Pisz ul. Griczewicza 5 12 - 200 Pisz	OBIEKT: Budowa przejścia dla pieszych przez długie kamioną nr 58 i torę kolejową z ewentualnymi przeszkodami do ul. Zagłoby w Pieszce	STADIUM: Projekt wykonawczy	
Nazwa rysunku	Przekrój poprzeczny		Nr rys. 9
Projektant:	mgr inż. Krzysztof Leniec	upr. proj. Nr SUW-16/91	
Asystent Projektanta:	mgr inż. Paweł Wysocki		
	Drogowa	Skala 1:20	Data: sierpień 2009 r.