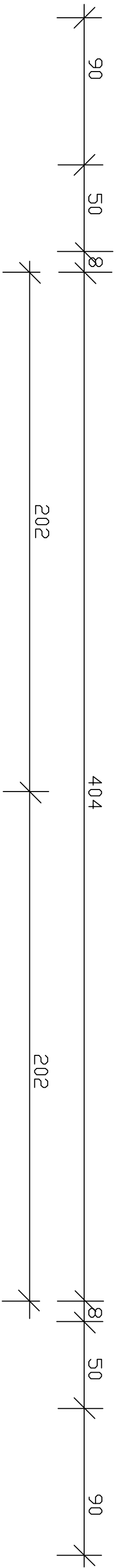


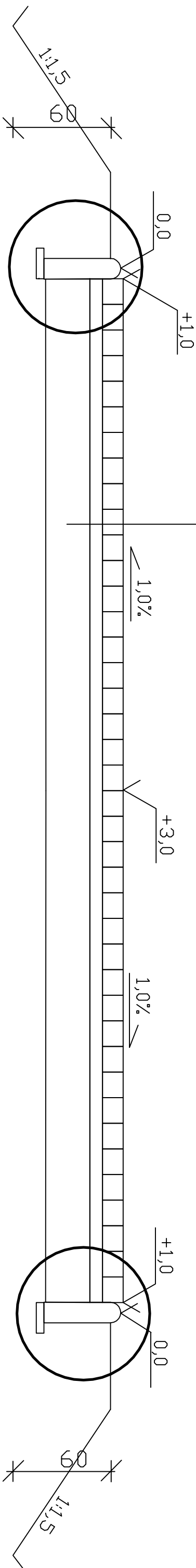
Przekrój poprzeczny chodnika D-D



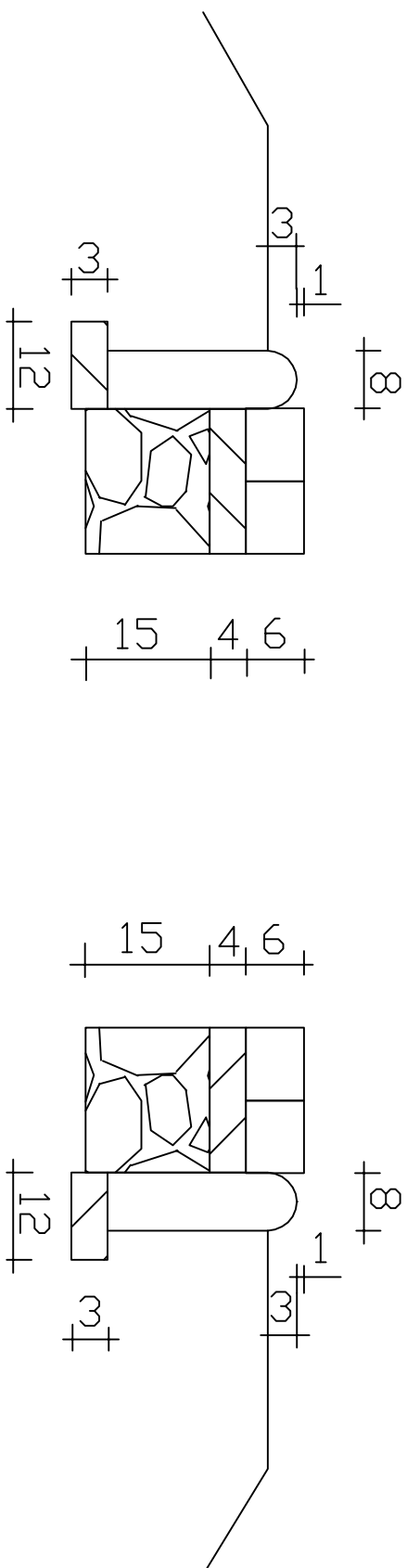
Szczegół A

- 6 cm kostka betonowa
- 4 cm podsypka cementowo - piaskowa
- 15 cm podbudowa z kruszywa naturalnego stab. mechanicznie

Szczegół B



Szczegół A      Szczegół B



P I K		PRZEDSIĘBIORSTWO INŻYNIERII KOMUNALNEJ 12-200 Pisz, Małdamin 18A		
INWESTOR: Gmina Pisz ul. Główna 5 12 - 200 Pisz		OBIEKT: Budowa przebiegu dla pieszych przez drogę krajową nr 58 i tor kolejowy z otoczeniem pieszych do ul. Zagłoby w Pisz	STADIUM: Projekt wykonawczy	
Nazwa rysunku		Przekrój poprzeczny		Nr rys. 8
Projektant:		mgr inż. Krzysztof Leniec	upr. proj. Nr SUW-16/91	
Asystent Projektanta:		mgr inż. Paweł Wysocki		
Drogowa		Skala 1:20	Data: sierpień 2009 r.	