

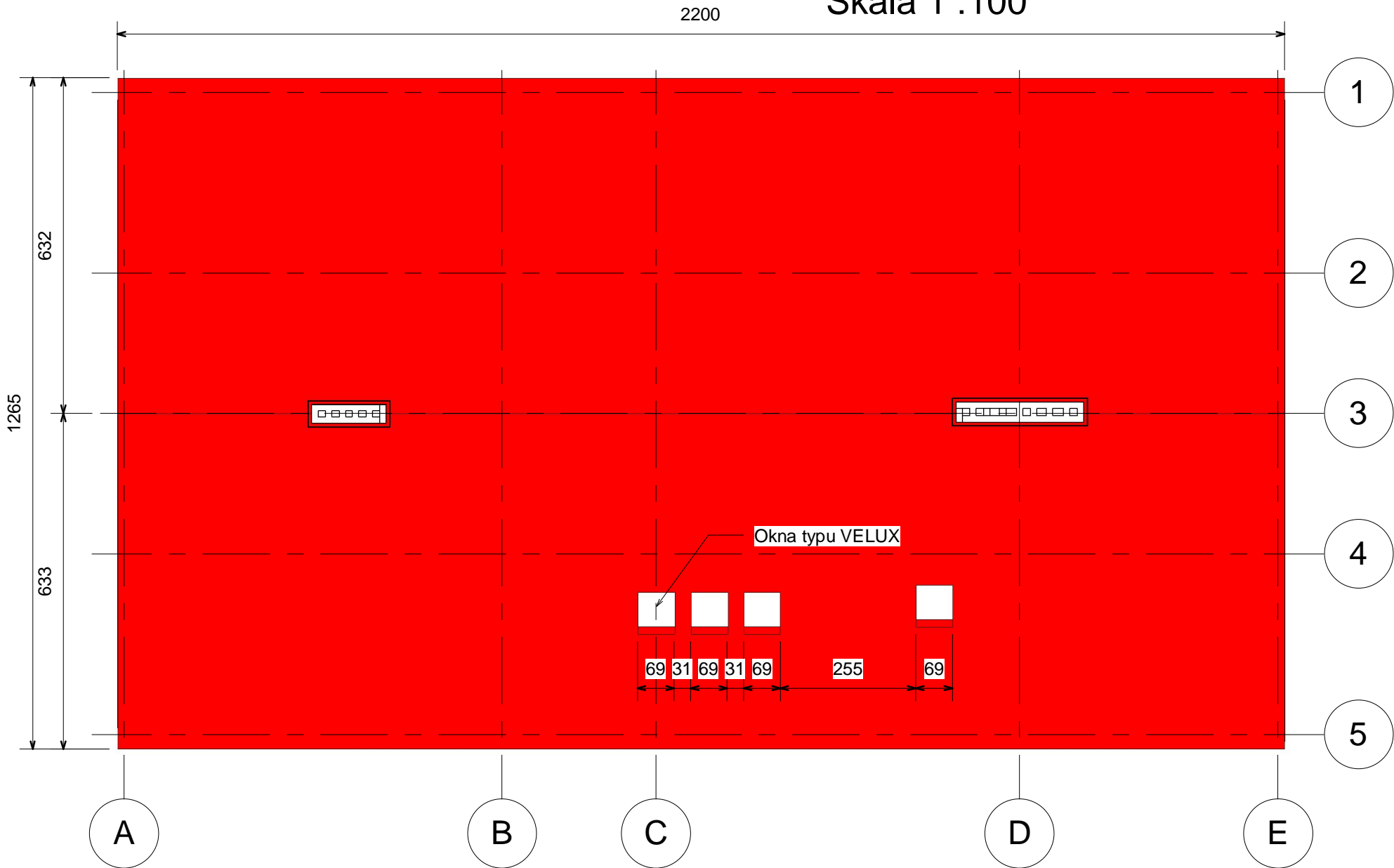
Rzut poddasza -Inwentaryzacja

Skala 1 : 50

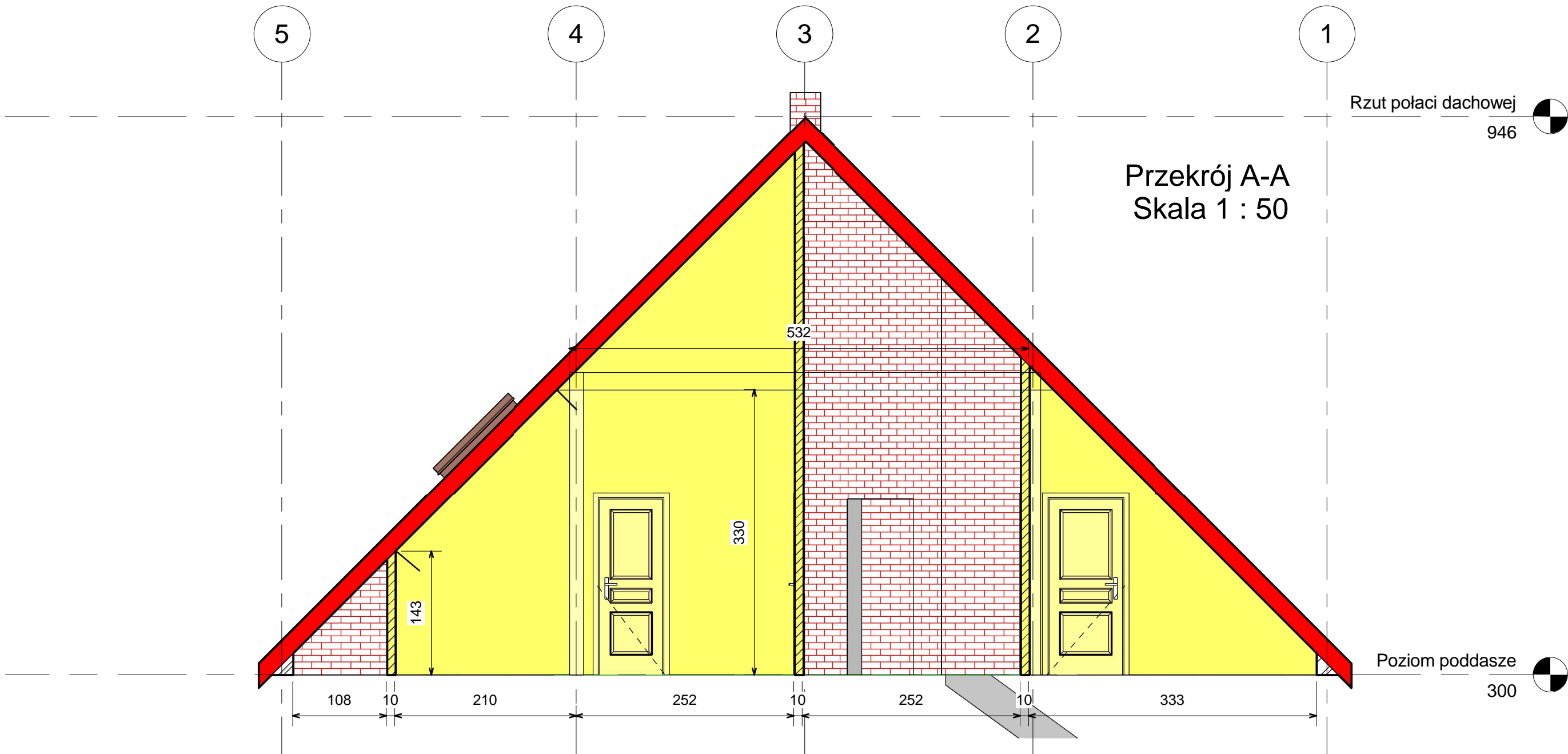
Zestawienie ścian do rozbiórki				
Znak	Szerokość	Długość	Objętość	Powierzchnia
SC-2.2	10	713 cm	0.74 m³	7.74 m²
SC-2.3	10	488 cm	0.79 m³	8.14 m²
SC-2.4	10	351 cm	0.45 m³	4.52 m²
SC-2.9	10	685 cm	2.21 m³	22.43 m²
SC-2.21	10	683 cm	3.65 m³	36.60 m²
SC-2.23	10	482 cm	1.58 m³	15.81 m²
SC-2.25	10	472 cm	1.74 m³	17.41 m²
SC-2.26	10	488 cm	1.67 m³	16.97 m²
SC-2.29	10	280 cm	0.59 m³	6.01 m²
SC-2.30	10	488 cm	0.74 m³	7.65 m²
SC-2.31	10	570 cm	0.77 m³	8.02 m²
Suma ogólna:: 11		5696 cm	14.94 m³	151.30 m²

Urząd Miasta Pisz 12-200 Pisz ul.Gizewiusza 5	
Modernizacja pomieszczeń poddasza w budynku Szkoły Podstawowej w Kotle Dużym	
Rzut poddasza - inwentaryzacja	
Numer projektu	Numer projektu
Data	Data wydania
Kreślił	mgr inż.Marek Masło
Sprawdził	Kontroler
S.1	
Skala	1 : 50

Rzut połaci dachowej  
Skala 1 :100



Przekrój A-A  
Skala 1 : 50



Urząd Miasta Pisz 12-200 Pisz ul.Gizewiusza 5

Modernizacja pomieszczeń poddasza w  
budynku Szkoły Podstawowej w Kotle Dużym

Rzut połaci Przekrój A-A - Inwentaryzacja

Numer projektu Numer projektu

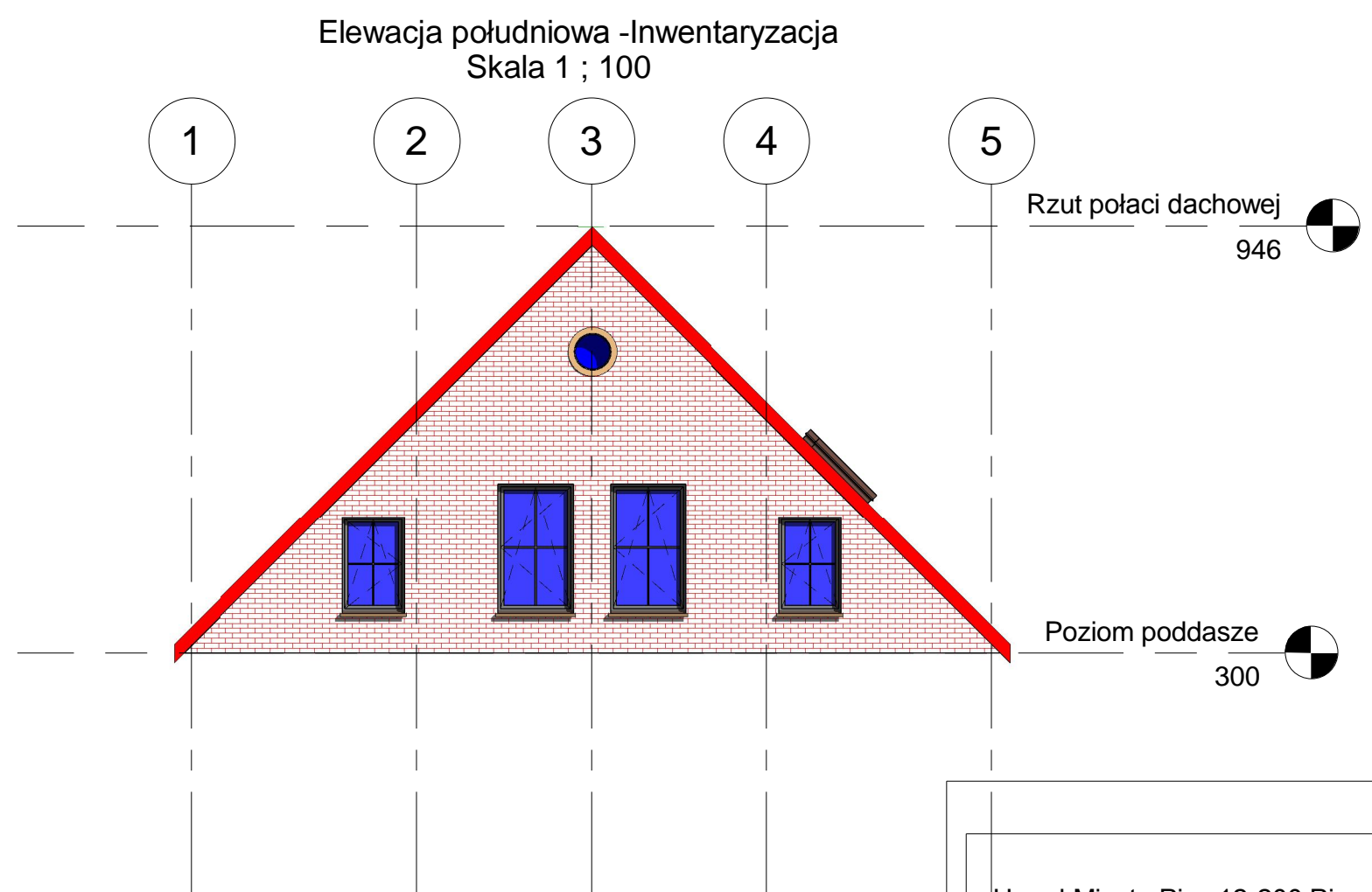
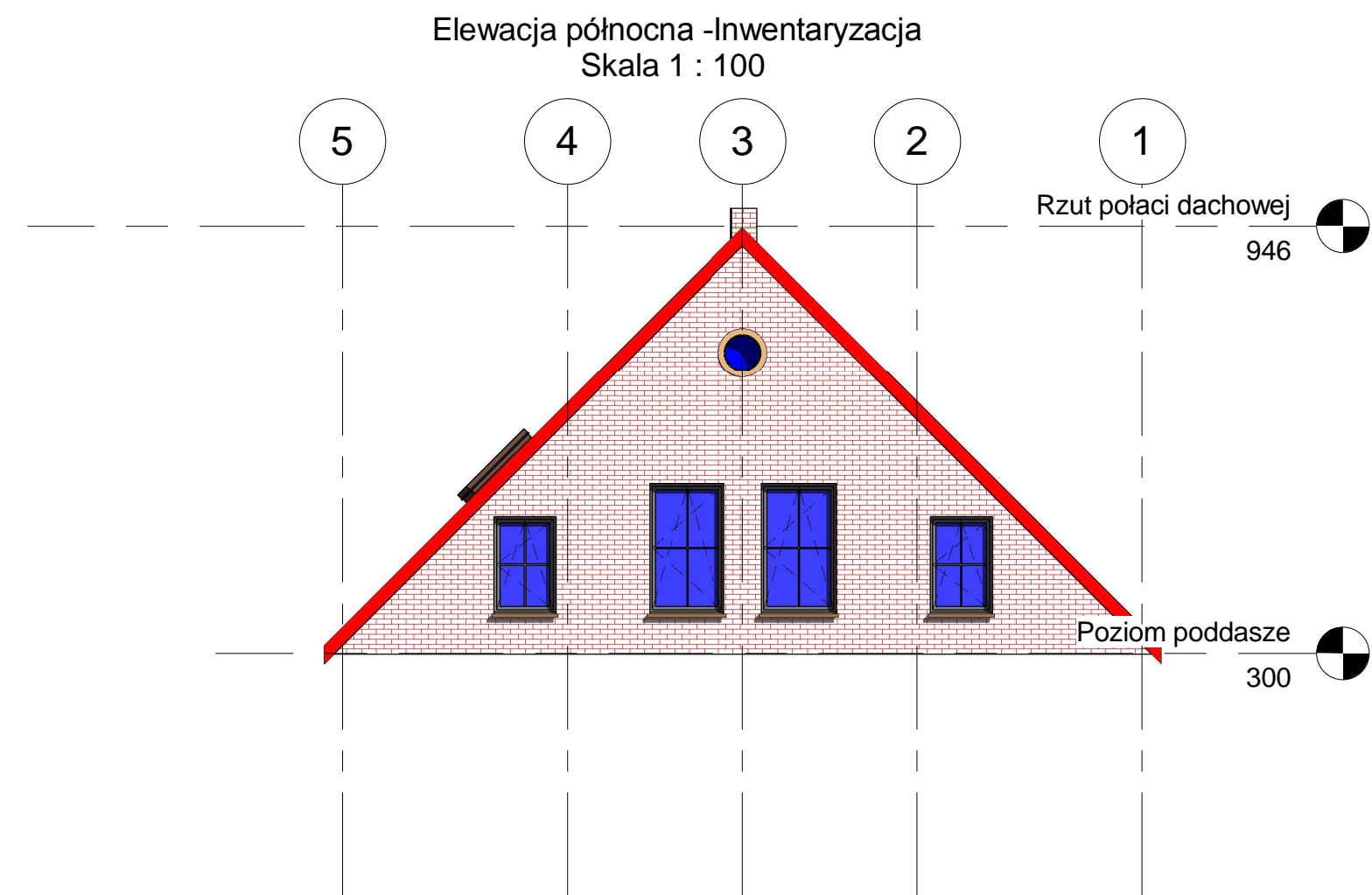
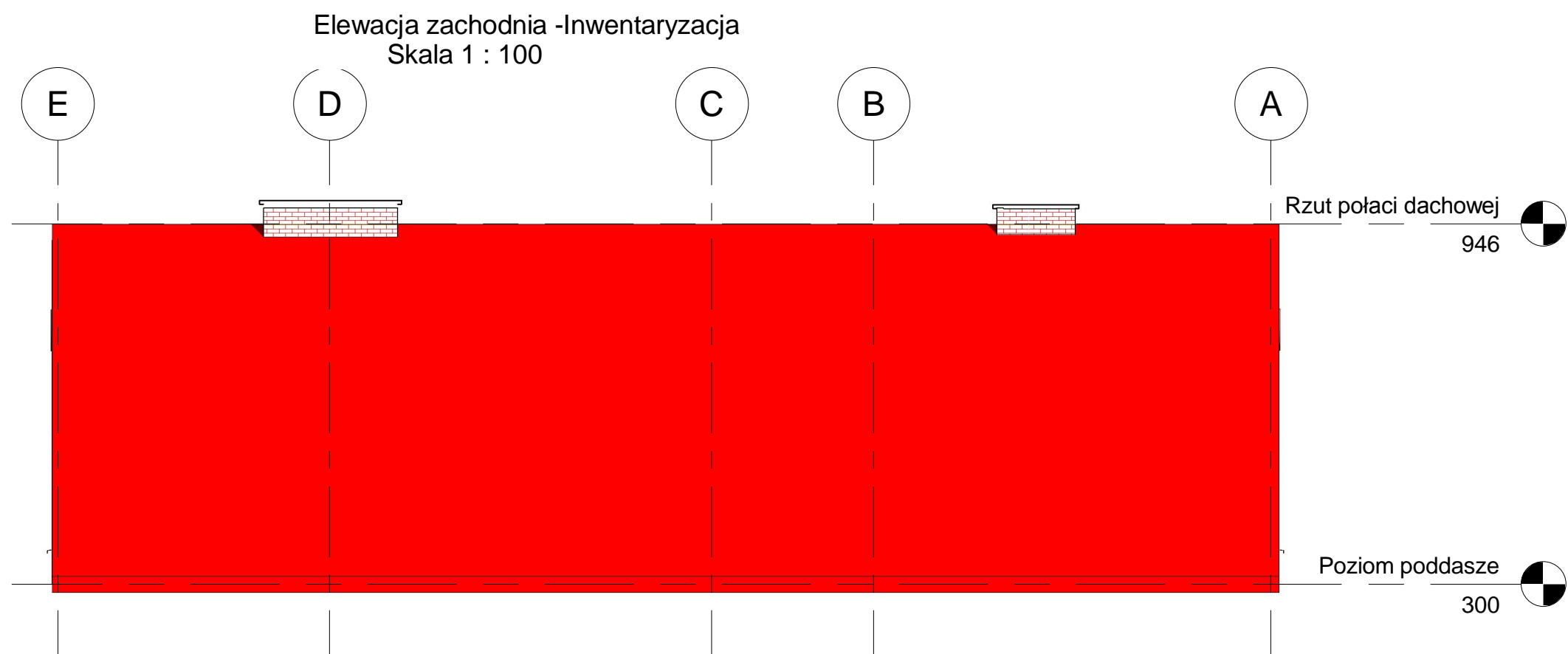
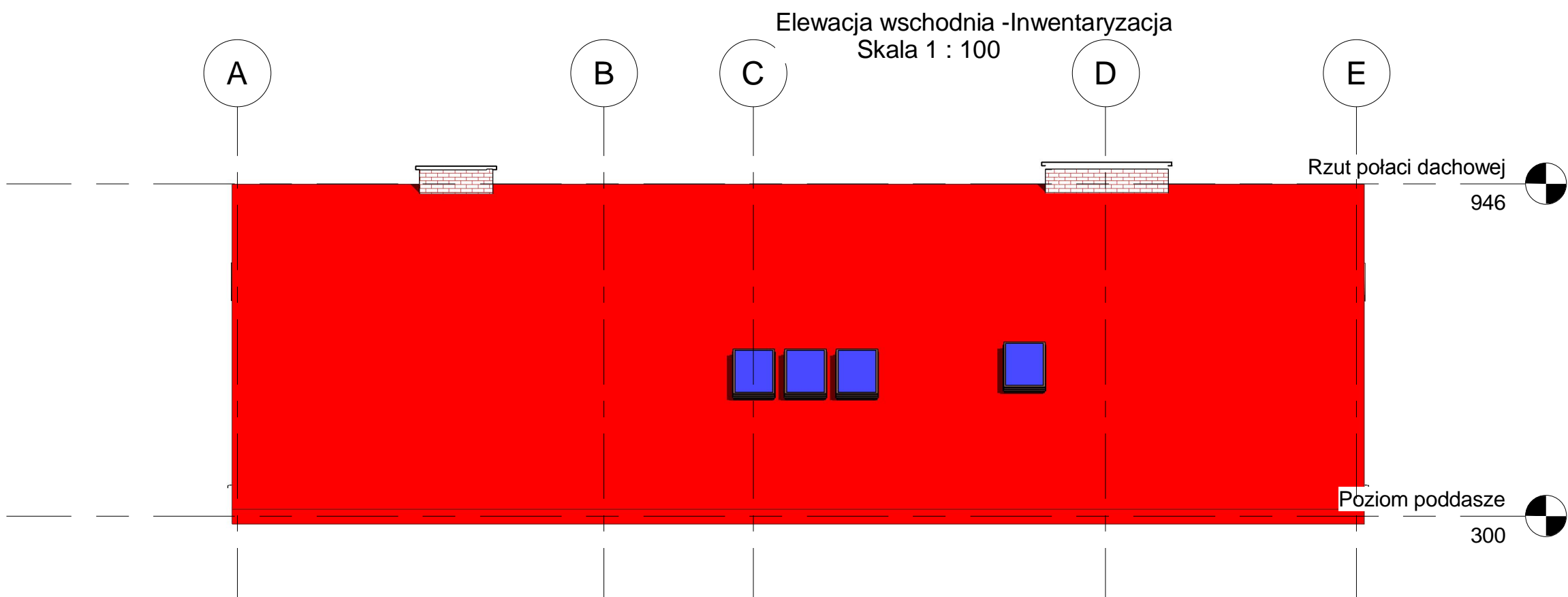
Data Data wydania

Kreślił Autor

Sprawdził Kontroler

S.2

Skala Jak zaznaczono



Urząd Miasta Pisz 12-200 Pisz ul.Gizewiusza 5

Modernizacja pomieszczeń poddasza w  
budynku Szkoły Podstawowej w Kotle Dużym

Elewacje - Inwentaryzacja

Numer projektu Numer projektu

Data Data wydania

Kreślił Autor

Sprawdził Kontroler

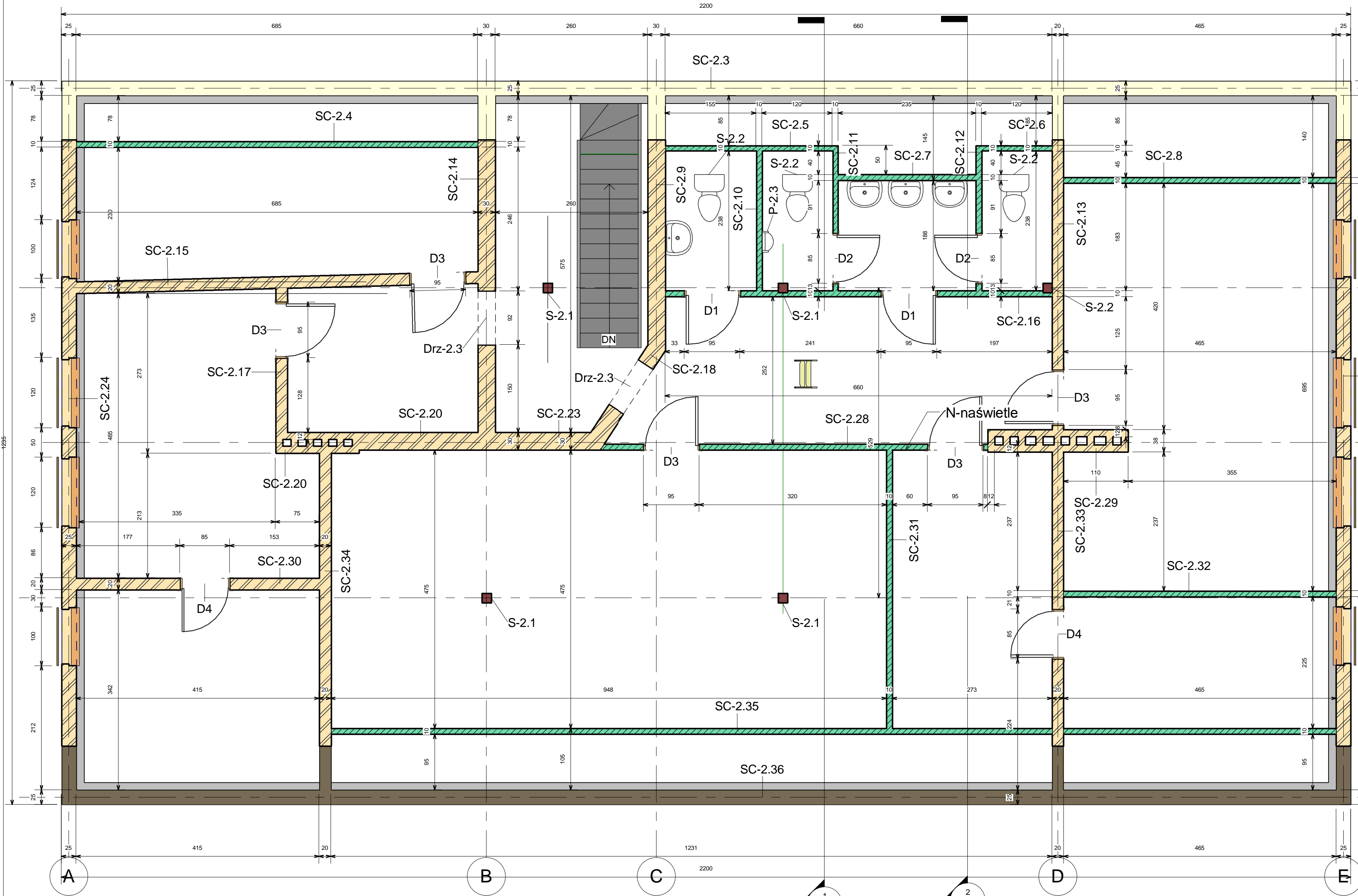
S.3

Skala 1 : 100



Rzut poddasza -Projekt

Skala 1 : 50



W pomieszczeniach WC wywitrzniki dachowe o średnicy 140mm- 3szt

Słupy drewniane obłożone płytami 2\*N-G.

Pozostałe ściany reperacja i malowanie.

Ściany 2.4;2.5;2.6;2.7;2.8;2.10; 2.11;2.12;2.16;2.28;2.31;2.32; 2.35 nowe w technologii N-G na ruszcie metalowym 10cm, wypełnienie wełna mineralna półtwarda 10cm.

Urząd miasta w Pieszu

Modernizacja pomieszczeń w budynku Szkoły podstawowej w Kotle Dużym

Rzut poddasza

Numer projektu Numer projektu

Data Data wydania

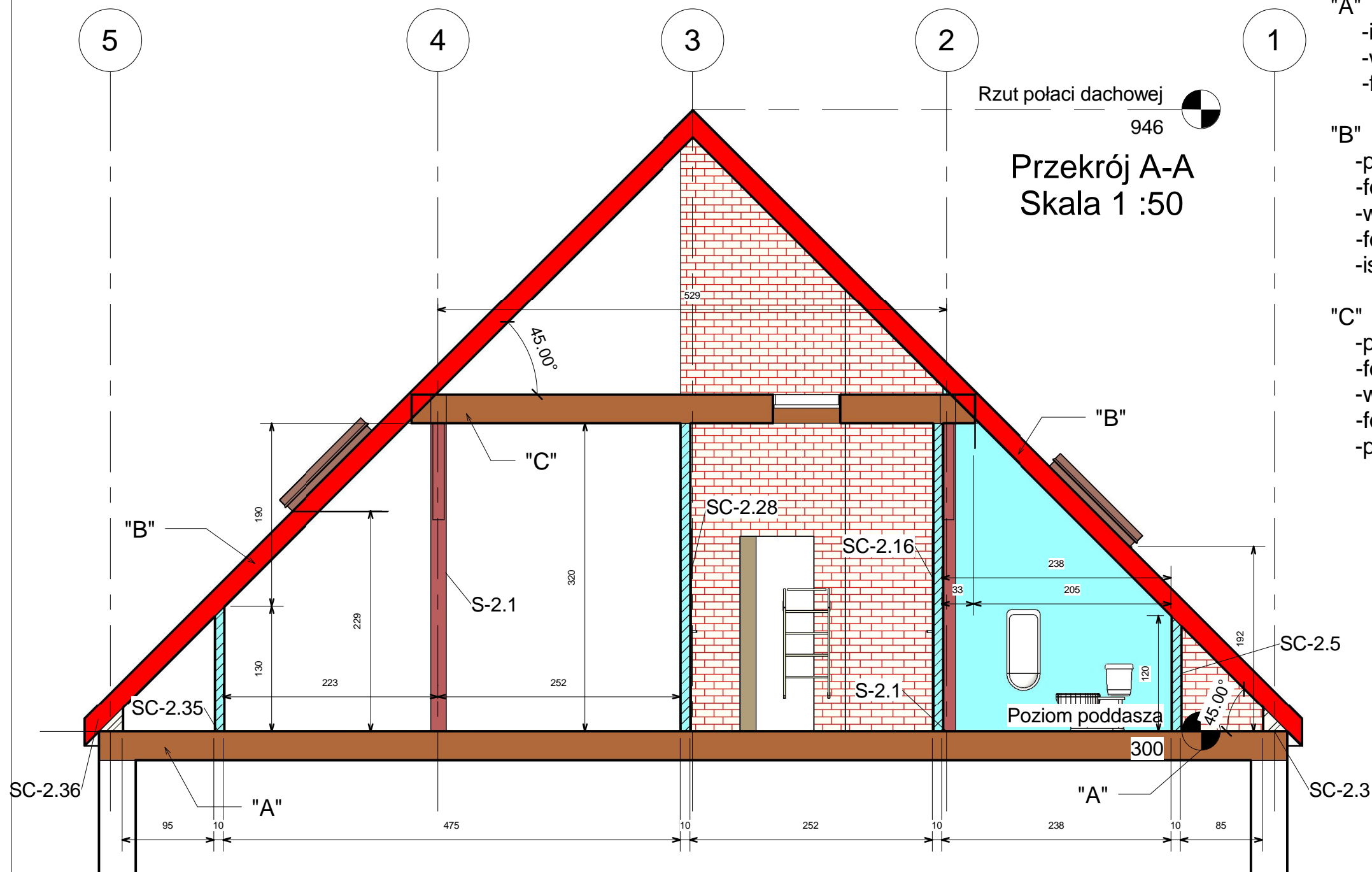
Kreślił mgr inż.Marek masło

Sprawdził Kontroler

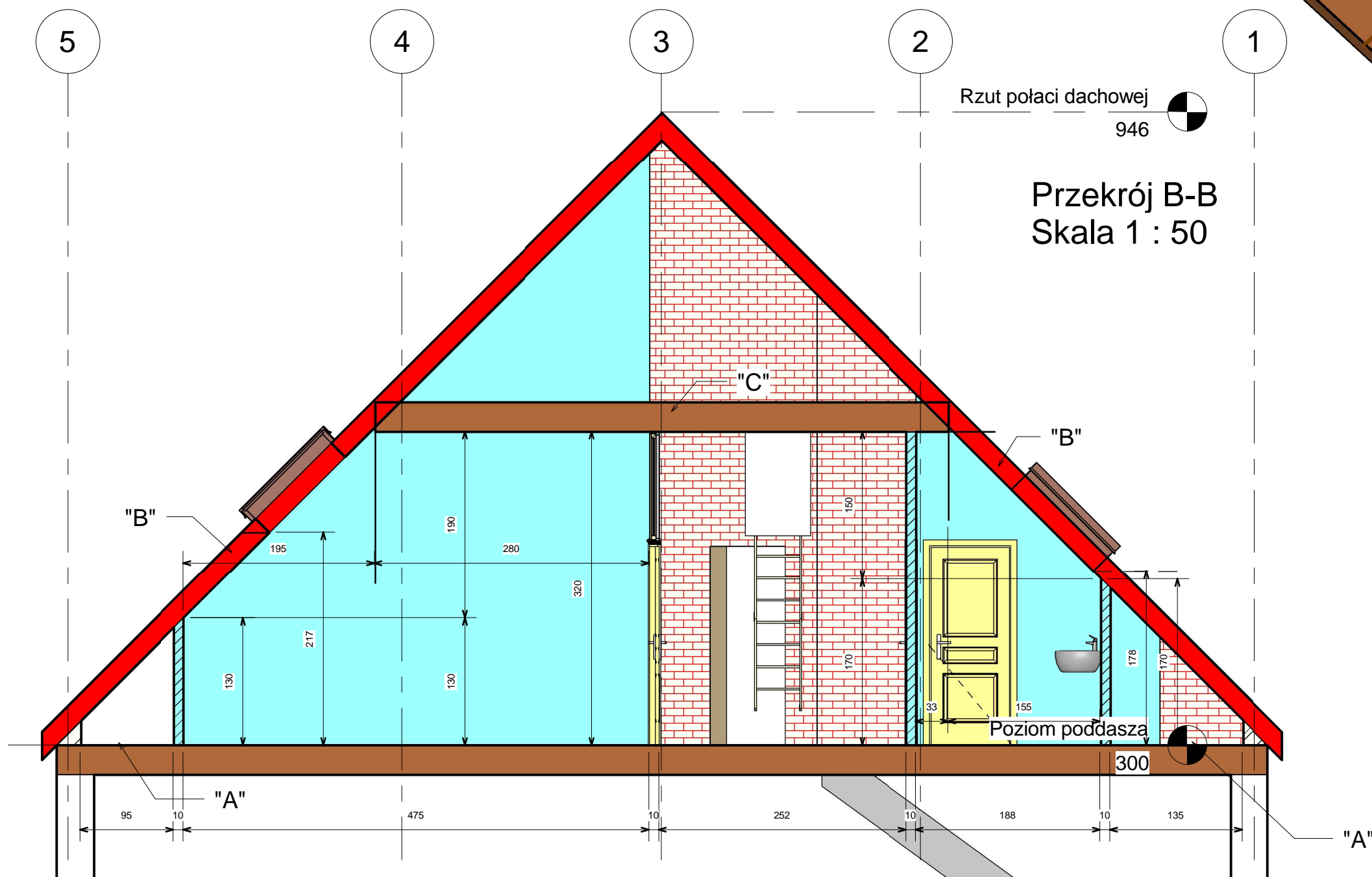
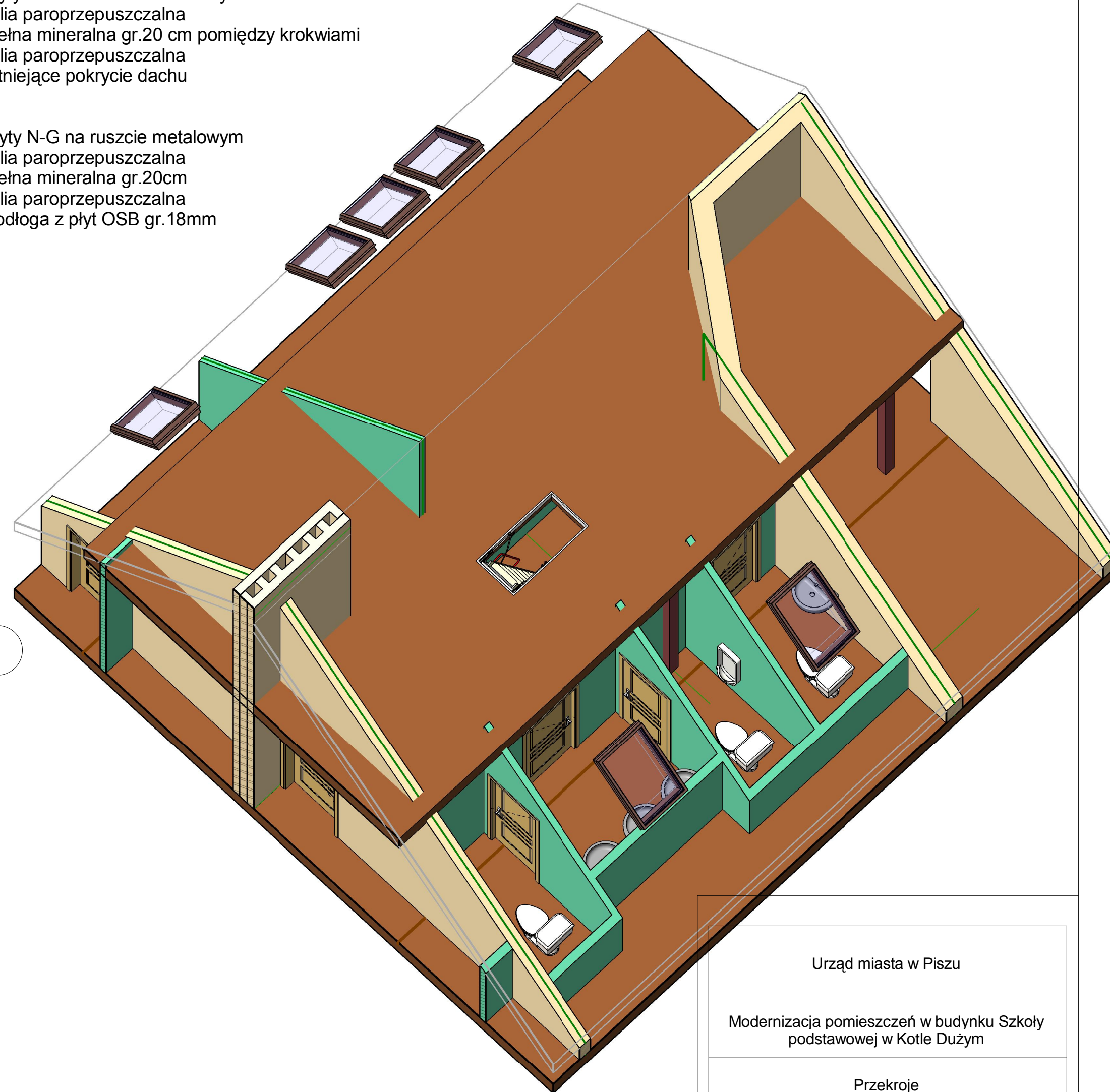
S.4

Skala 1 : 50





- "A"
- istniejący strop na belkach drewnianych
  - wełna mineralna gr.20cm
  - folia paroprzepuszczalna
- "B"
- płyty N-G na ruszcie metalowym
  - folia paroprzepuszczalna
  - wełna mineralna gr.20 cm pomiędzy krokiewmi
  - folia paroprzepuszczalna
  - istniejące pokrycie dachu
- "C"
- płyty N-G na ruszcie metalowym
  - folia paroprzepuszczalna
  - wełna mineralna gr.20cm
  - folia paroprzepuszczalna
  - podłoga z płyt OSB gr.18mm



Urząd miasta w Pisz

Modernizacja pomieszczeń w budynku Szkoły podstawowej w Kotle Dużym

Przekroje

Numer projektu Numer projektu

Data Data wydania

Kreślił mgr inż. Marek Masło

Sprawdził Kontroler

S.5

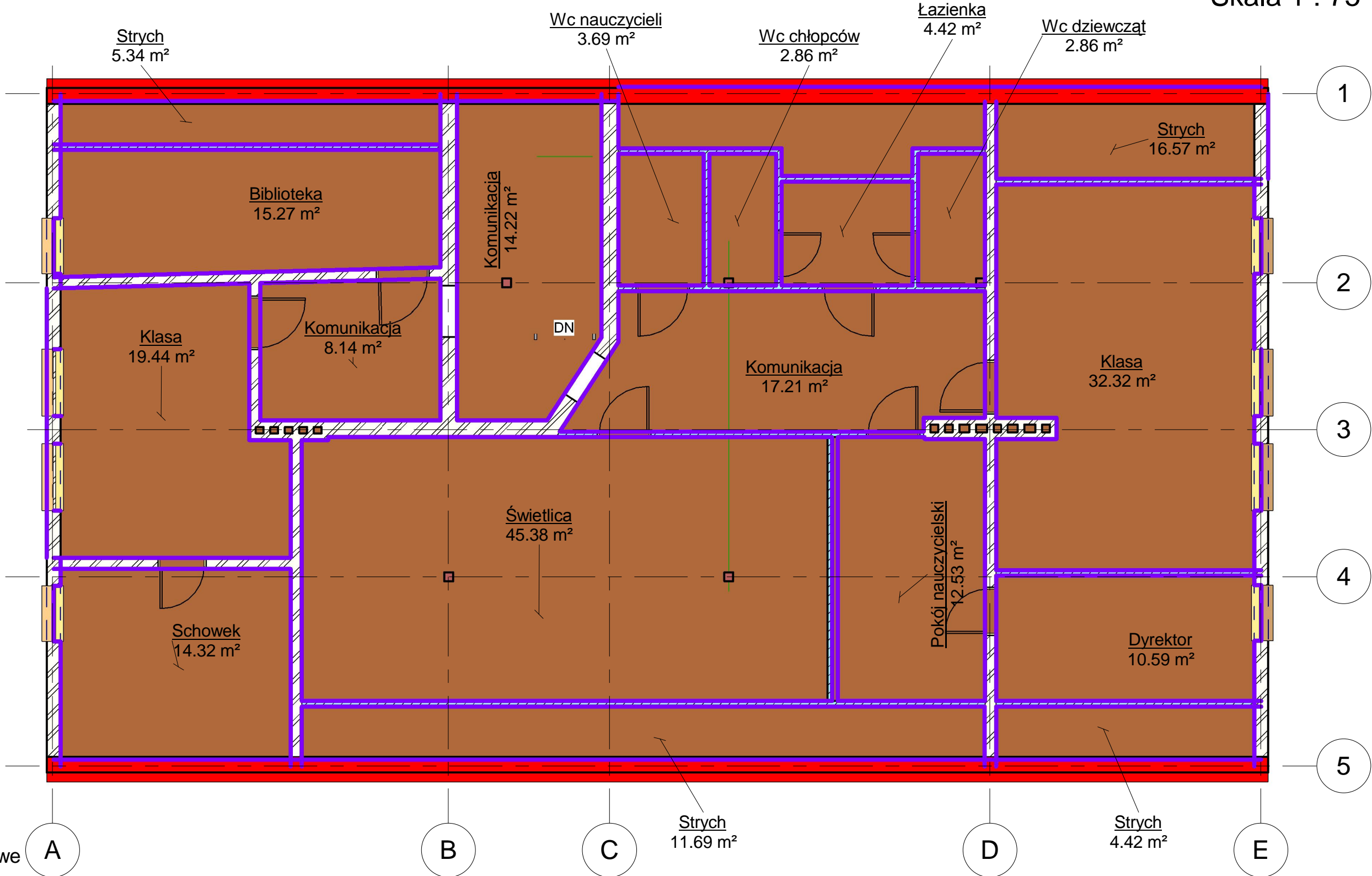
Skala 1 : 50

2010-01-17 10:03:14



Zestawienie powierzchni podłogi			
Numer	Nazwa	Obwód	Powierzchnia
3	Biblioteka	1802 cm	15.27 m²
4	Klasa	1811 cm	19.44 m²
5	Komunikacja	1151 cm	8.14 m²
6	Komunikacja	1601 cm	14.22 m²
7	Schówek	1496 cm	14.32 m²
8	Świetlica	2862 cm	45.38 m²
9	Strych	2650 cm	11.69 m²
10	Pokój nauczycielski	1479 cm	12.53 m²
11	Strych	1120 cm	4.42 m²
12	Dyrektor	1363 cm	10.59 m²
13	Klasa	2540 cm	32.32 m²
14	Komunikacja	1961 cm	17.21 m²
15	Strych	2818 cm	16.57 m²
17	Wc nauczycieli	786 cm	3.69 m²
18	Wc chłopców	716 cm	2.86 m²
19	Łazienka	846 cm	4.42 m²
20	Wc dziewcząt	716 cm	2.86 m²
Suma ogólna:: 17		27718 cm	235.91 m²

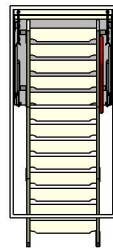
Zestawienie powierzchni  
Skala 1 : 75



Zestawienie stolarki drzwiowej

Row Number	1	2	3	4	5
Family Name	Drzwi z drewna litego				
Family Type	99*206cm	D1	D2	D3	D4
Grubość	2	2	2	5	2
Szerokość	0.00	100.00	90.00	100.00	90.00
Wysokość	0.00	205.00	205.00	206.00	206.00
Uwagi	-		Drzwi wyposażone w 4 kłopy wentylacyjne	-	

Schody strychowe



Family Name	408299_408302_70 x 120 cm -3 segmentowe do 325
Family Type	70 x 140
Quantity	1
Model	-
Opis	-
długość	140.00
długość kłapy	136.20
szerokość	70.00
szerokość biegu	44.00
wys sch	325.00

Charakterystyka:

- ognioodporne schody segmentowe, składane,
- wykonane z drewna sosnowego
- odporność ogniowa EI30
- klapa termoizolacyjna w kolorze biały
- wyposażone w stopki i metalową poręcz
- antypoślizgowy profil stopni

Pomieszczenia :

- Wc nauczycieli -3.69m2
- Wc chłopców -2.86m2
- Łazienka -4.42m2
- Wc dziewcząt -2.86m2

Łącznie 13.83m2 posadzka terrakota

Zestawienie stolarki okiennej

Row Number	1	2	3	4	5
Family Name	01	02	VELUX M06	Naświetle	Okno szczytowe
Family Type	100*150	120*200	78*118cm	112*160cm	60cm
Grubość	4	4	8	1	1
Wysokość parapetu	60.00	60.00	OGŁ 3073 okno z szybą bezpieczną	-	-
Znak	Istniejące	Istniejące	4 Nowe	Nowe	Nowe
Szerokość	100.00	120.00	78.00	160.00	60
Wysokość	150.00	200.00	118.00	112.00	60

Zestawienie ścian z płyt N-g na stelażu metalowym

Znak	Funkcja	Długość	Szerokość	Powierzchnia	Objętość
10 cm					
SC-2.4	Wewnętrzna	713 cm	10 cm	7.74 m²	0.74 m³
SC-2.5	Wewnętrzna	305 cm	10 cm	3.54 m²	0.34 m³
SC-2.6	Wewnętrzna	135 cm	10 cm	1.44 m²	0.14 m³
SC-2.7	Wewnętrzna	245 cm	10 cm	4 m²	0.39 m³
SC-2.8	Wewnętrzna	488 cm	10 cm	8.14 m²	0.79 m³
SC-2.10	Wewnętrzna	248 cm	10 cm	5.69 m²	0.57 m³
SC-2.11	Wewnętrzna	248 cm	10 cm	3.95 m²	0.39 m³
SC-2.12	Wewnętrzna	248 cm	10 cm	4.06 m²	0.41 m³
SC-2.16	Wewnętrzna	685 cm	10 cm	17.23 m²	1.72 m³
SC-2.28	Wewnętrzna	683 cm	10 cm	15.47 m²	1.54 m³
SC-2.31	Wewnętrzna	485 cm	10 cm	17.46 m²	1.75 m³
SC-2.32	Wewnętrzna	488 cm	10 cm	16.97 m²	1.67 m³
SC-2.35	Wewnętrzna	1738 cm	10 cm	22.04 m²	2.12 m³
10 cm: 13		6707 cm		127.72 m²	12.56 m³

Urząd miasta w Pisz

Modernizacja pomieszczeń w budynku Szkoły podstawowej w Kotle Dużym

Zestawienie powierzchni

Numer projektu Numer projektu

Data Data wydania

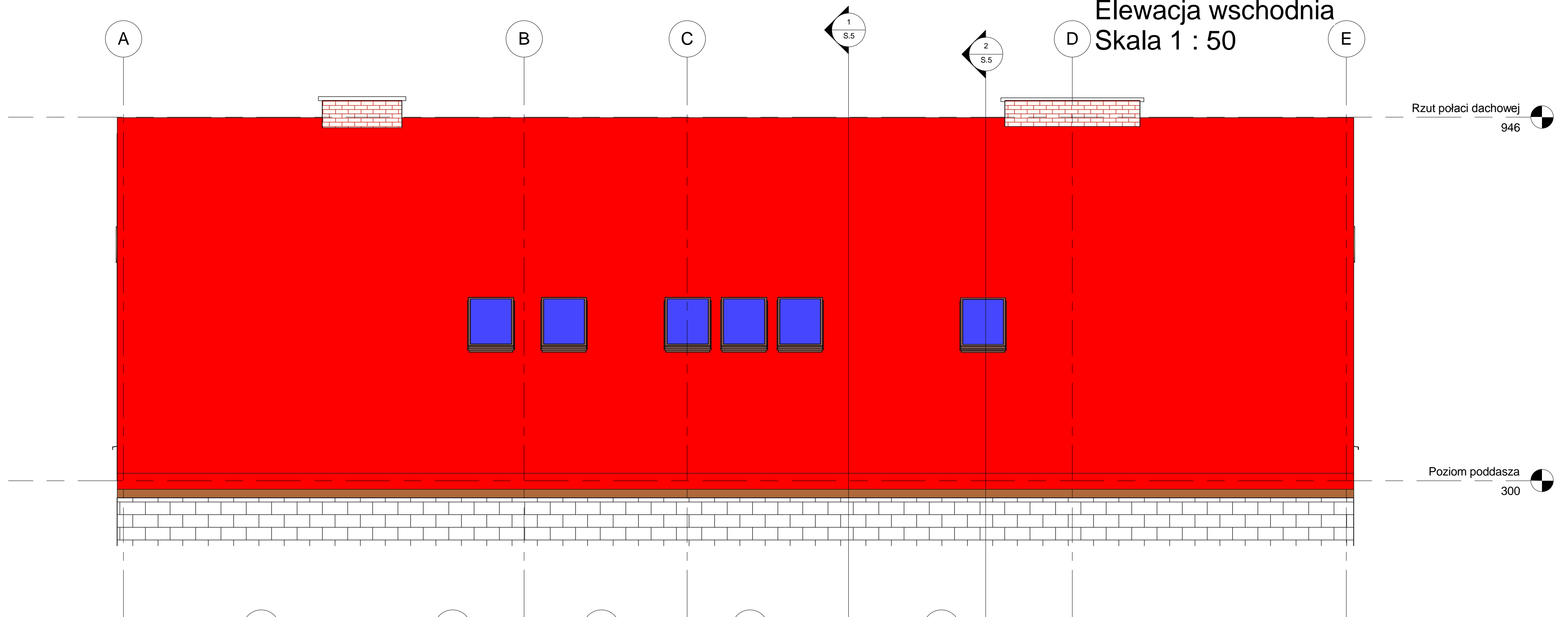
Kreślił mgr inż. Marek Masło

Sprawdził Kontroler

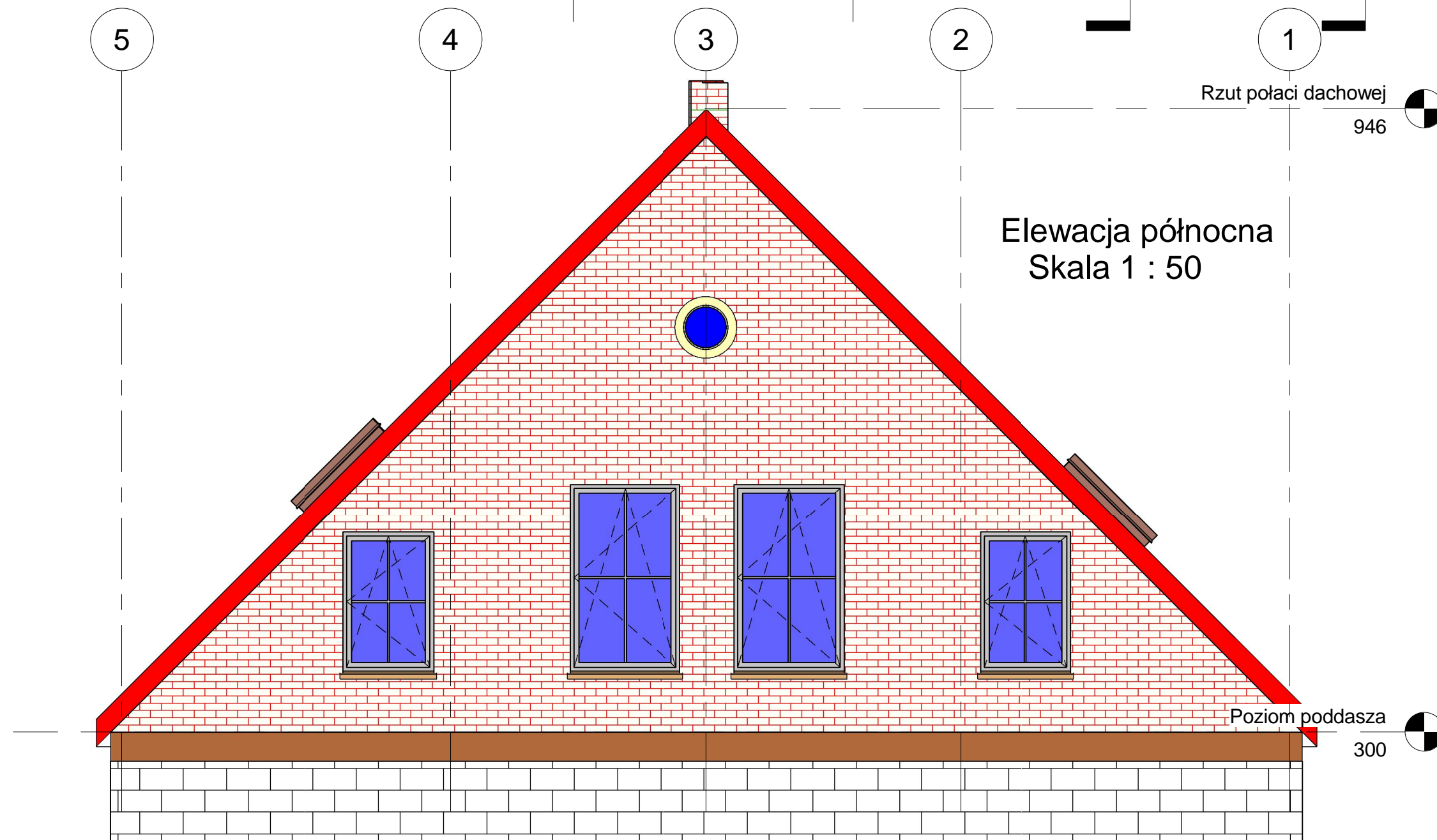
S.6

Skala Jak zaznaczono

# Skala 1 : 50

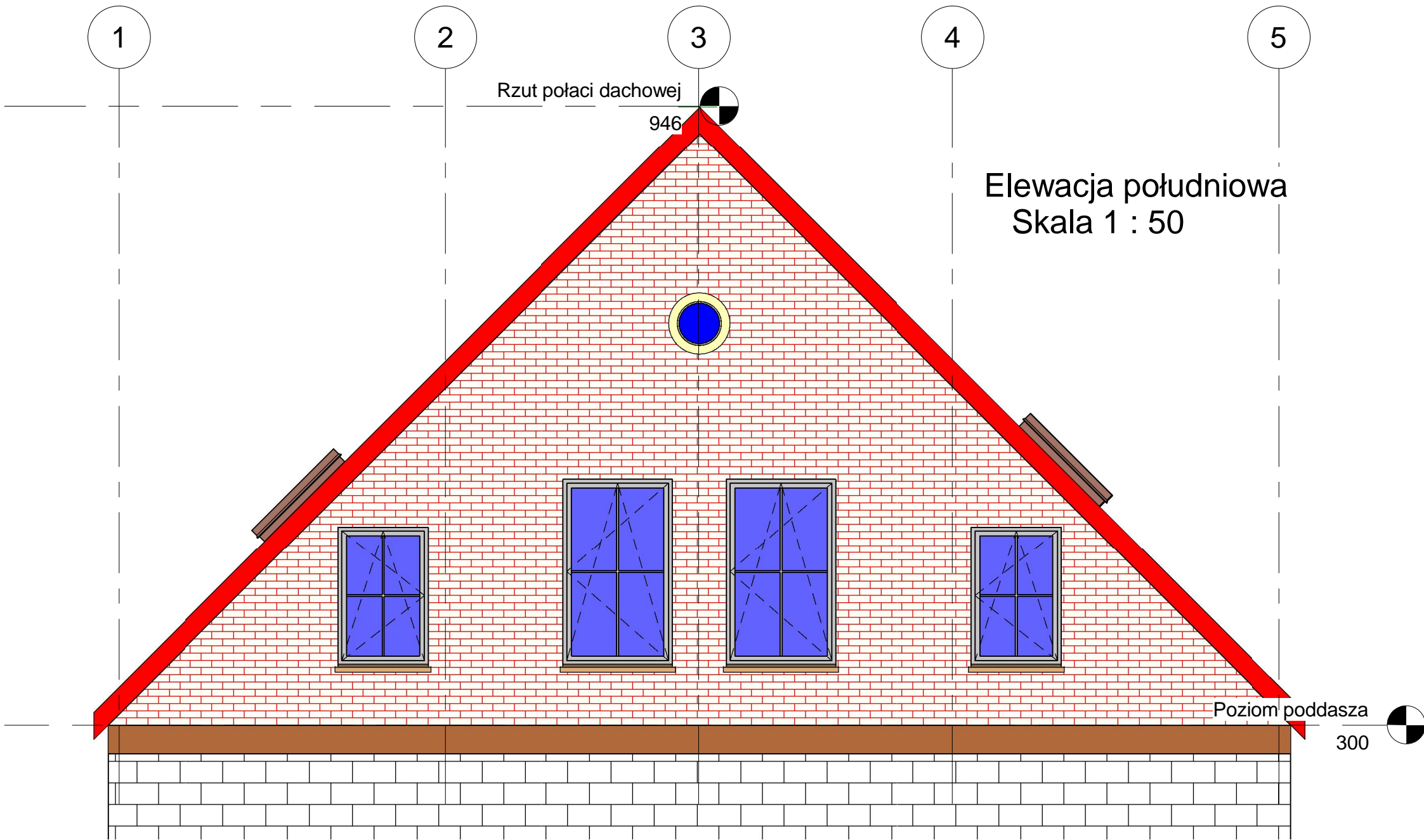
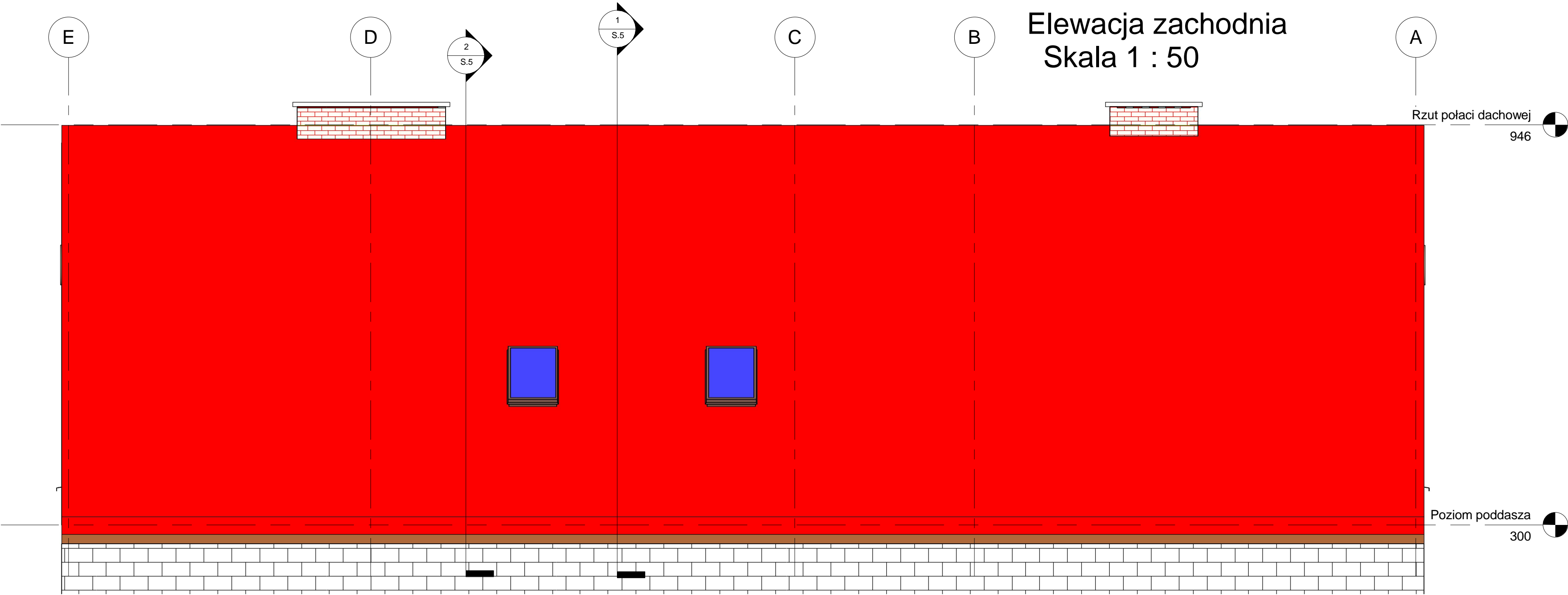


## Skala 1 : 50



Urząd miasta w Piszu	
Modernizacja pomieszczeń w budynku Szkoły podstawowej w Kotle Dużym	
Elewacja wschodnia i północna	
Numer projektu	Numer projektu
Data	Data wydania
Kreślił	mgr inż. Marek Masło
Sprawdził	Kontroler
S.7	
Skala	1 : 50





Urząd miasta w Pisu	
Modernizacja pomieszczeń w budynku Szkoły podstawowej w Kotle Dużym	
Elewacja zachodnia i południowa	
Numer projektu	Numer projektu
Data	Data wydania
Kreślił	Autor
Sprawdził	Kontroler
S.8	
Skala	1 : 50