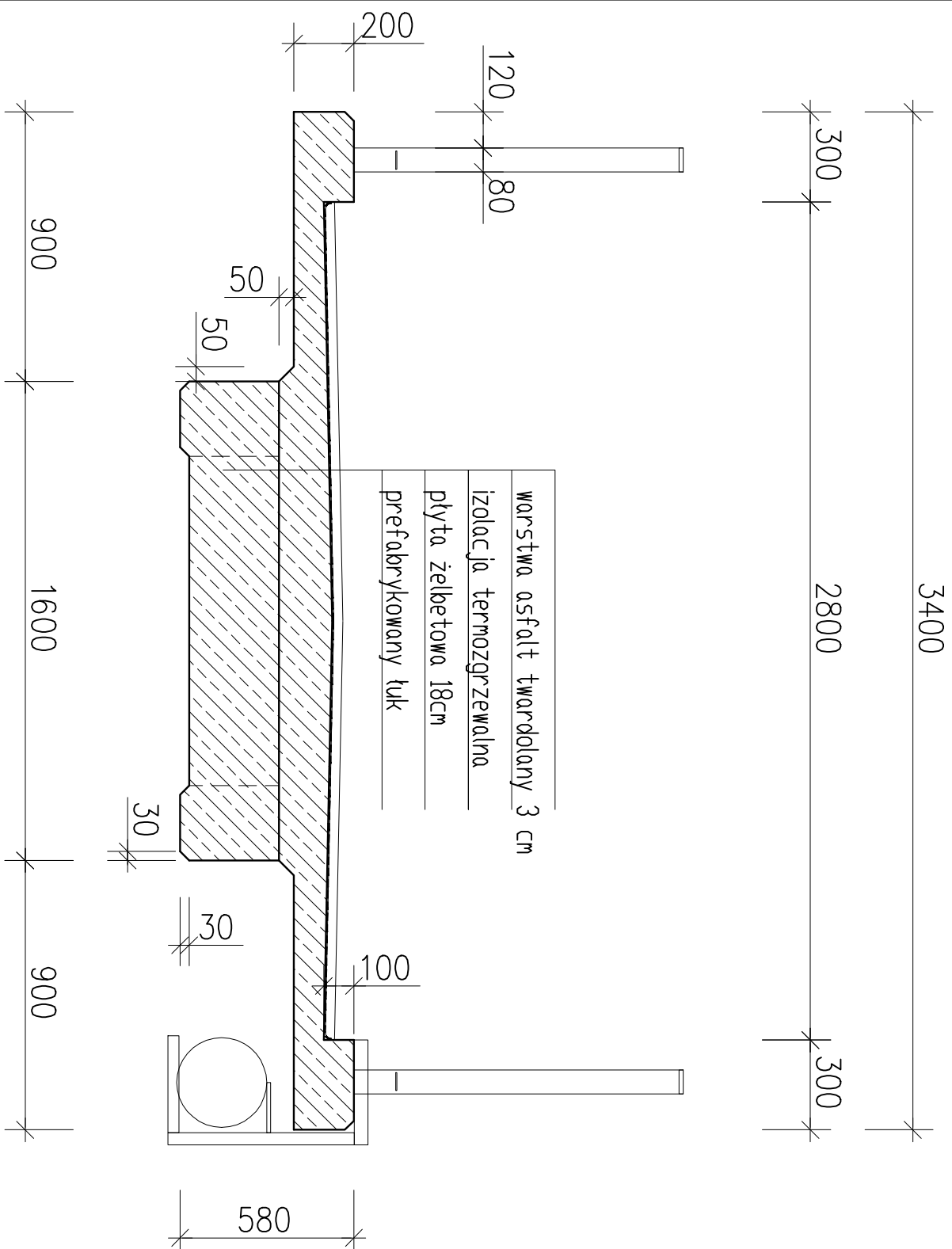
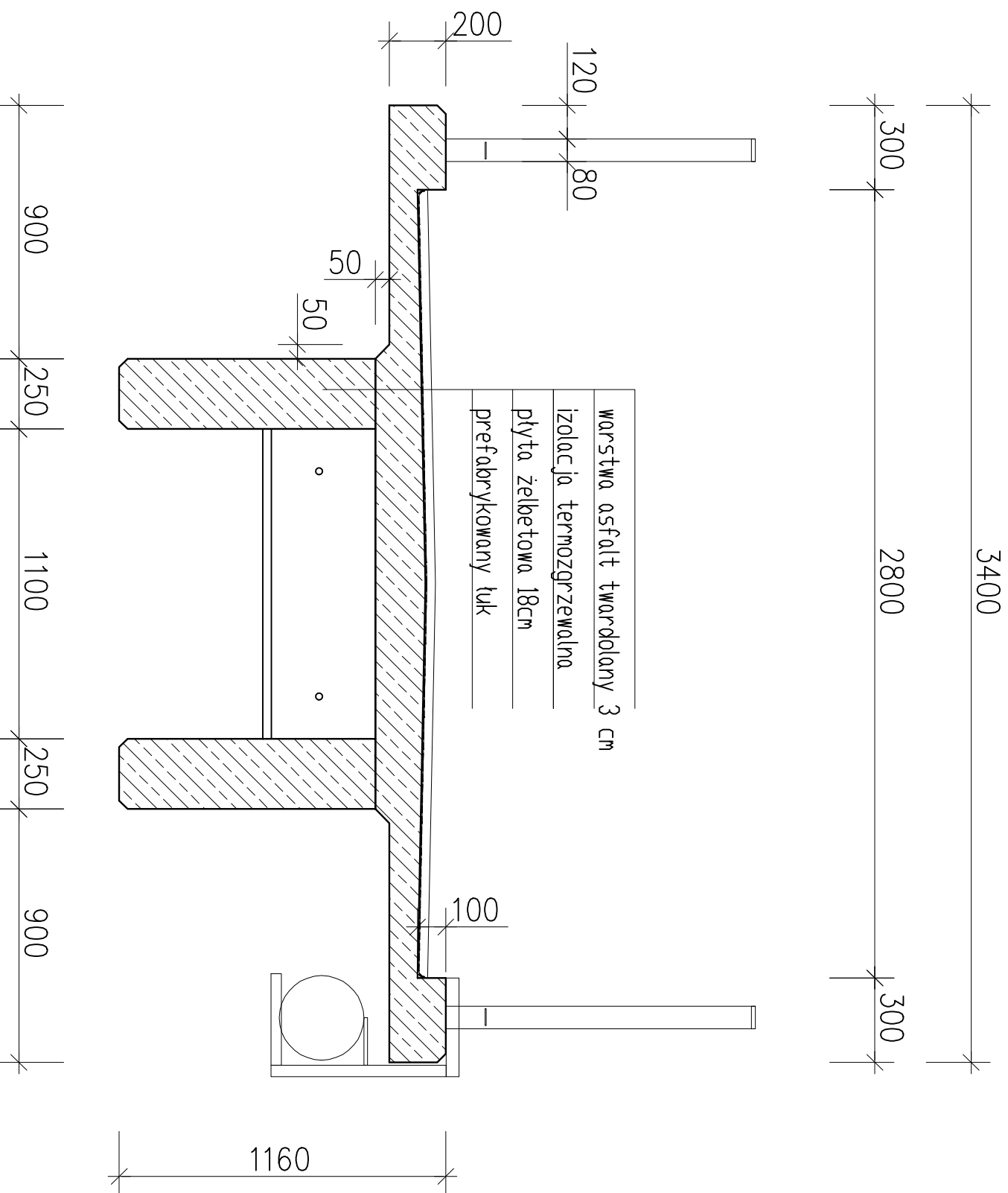


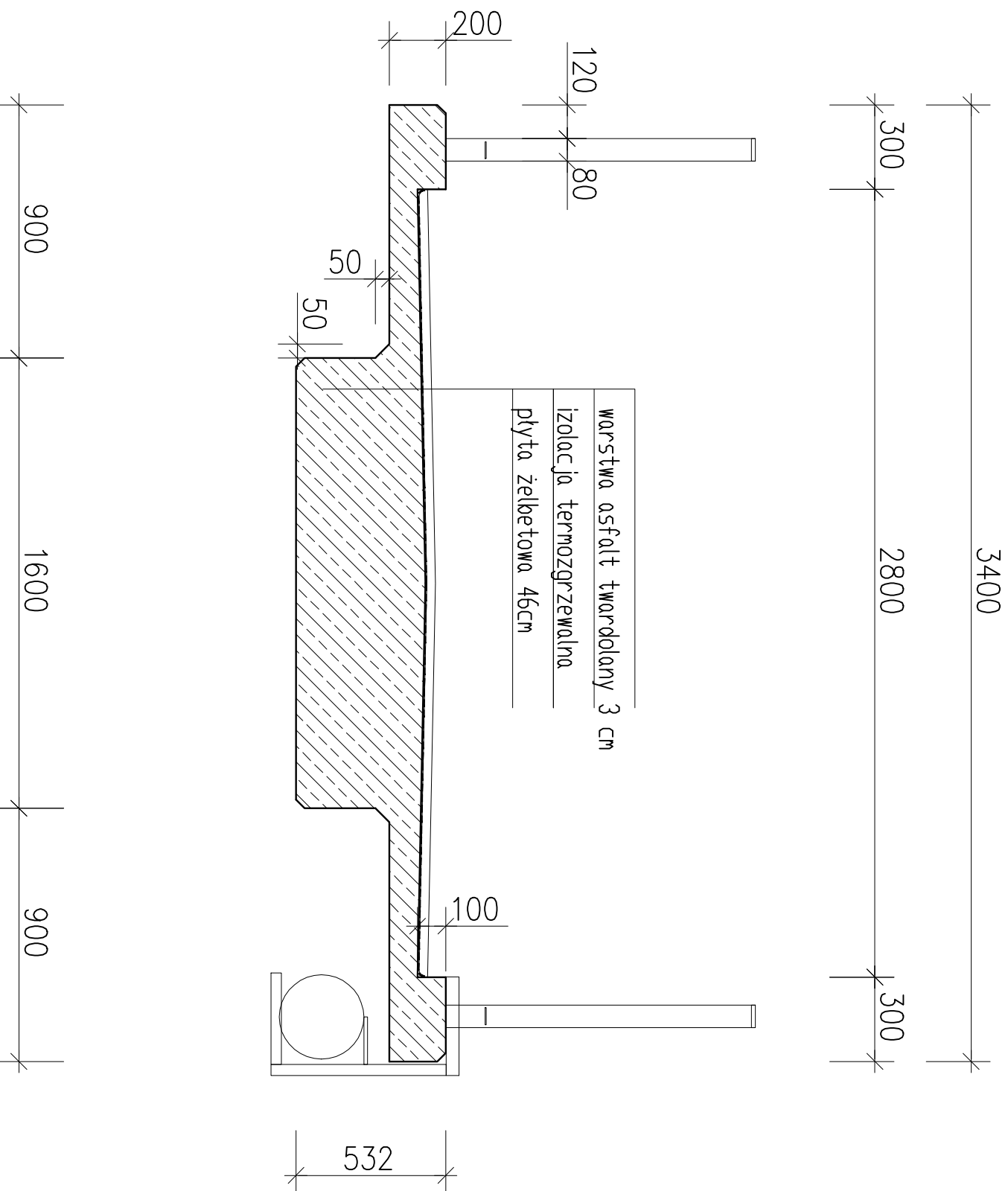
PRZEKRÓJ A-A



PRZEKRÓJ B-B



PRZEKRÓJ C-C



przed opr.: Ekspertyza i remont kładki dla pieszych przy ul. Młodzieżowej

w Pieszku

nazwa rys.:

Przekroje poprzeczne

skala:

1:20

opracował:

mgr inż. Michał Trzeciak

sprawdził:

mgr inż. Grzegorz Kujar

upr. bud. POM025/PWOM/08 do projektowania i kierowania robotami budowlanymi bez ograniczeń w specjalności mostowej

nr rys.:

09 IX 3