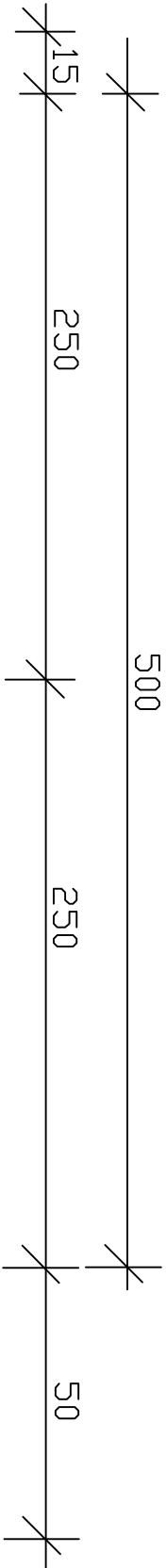
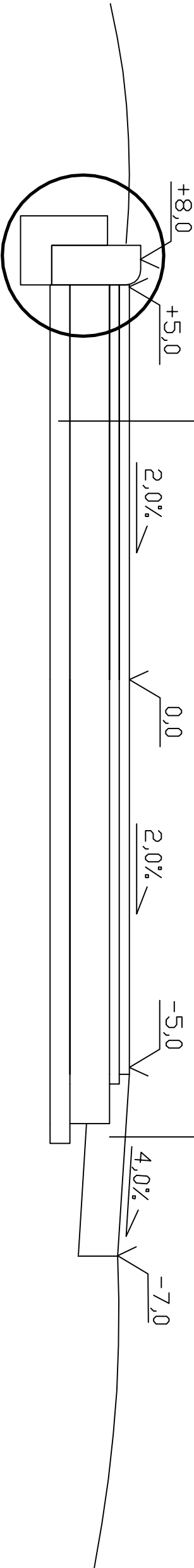


Przekrój poprzeczny A-A



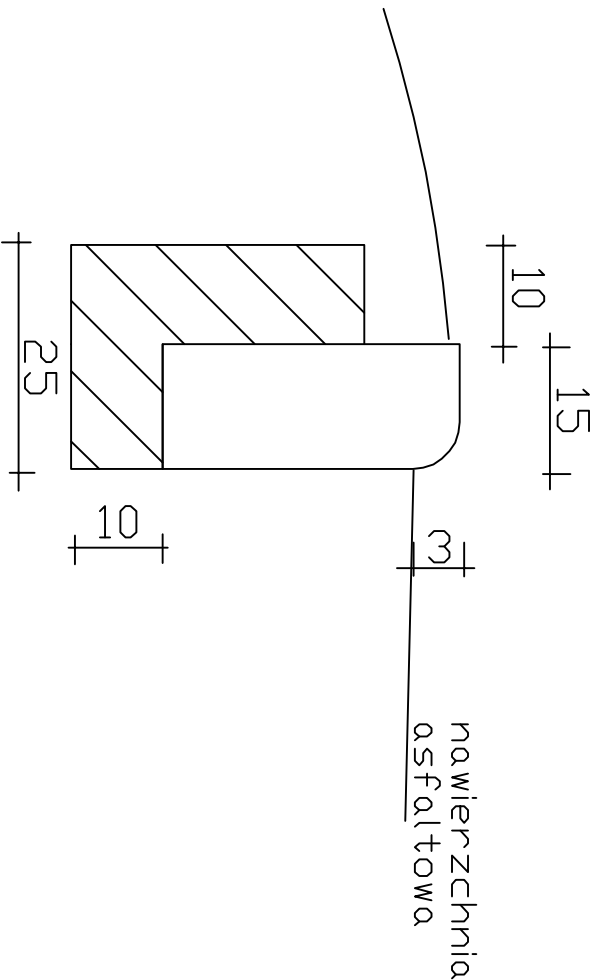
- 4 cm w-twa ścierna - beton asfaltowy
- 5 cm w-twa wiążąca - beton asfaltowy
- 20 cm podbudowa z kruszywa łamanego stabilizowanego mechanicznie
- 10 cm podbudowa z kruszywa naturalnego stabilizowanego cementem B 2,5

Szczegół A



20 cm pobocze z kruszywa łamanego stabilizowanego mechanicznie

Szczegół A



PIK	PRZEDSIĘBIORSTWO INŻYNIERII KOMUNALNEJ 12-200 Pisz, Młodni 18A		
INWESTOR: Gmina Pisz ul. Głazewuska 5 12-200 Pisz	OBIEKT: Remont nawierzchni drogi na ul. Głazewuskiej w Pisz na działkach o nr geod. 464/1 i 461/3	STADIUM: Projekt budowlano-wykonawczy	
Nazwa rysunku	Plan sytuacyjny		Nr rys. 3
Projektant:	mgr inż. Krzysztof Leniec	upr. proj. Nr SUW-16/91	
Asystent Projektanta:	mgr inż. Paweł Wysocki		
	Drogowa	Skala 1:500	Data: wrzesień 2009 r.