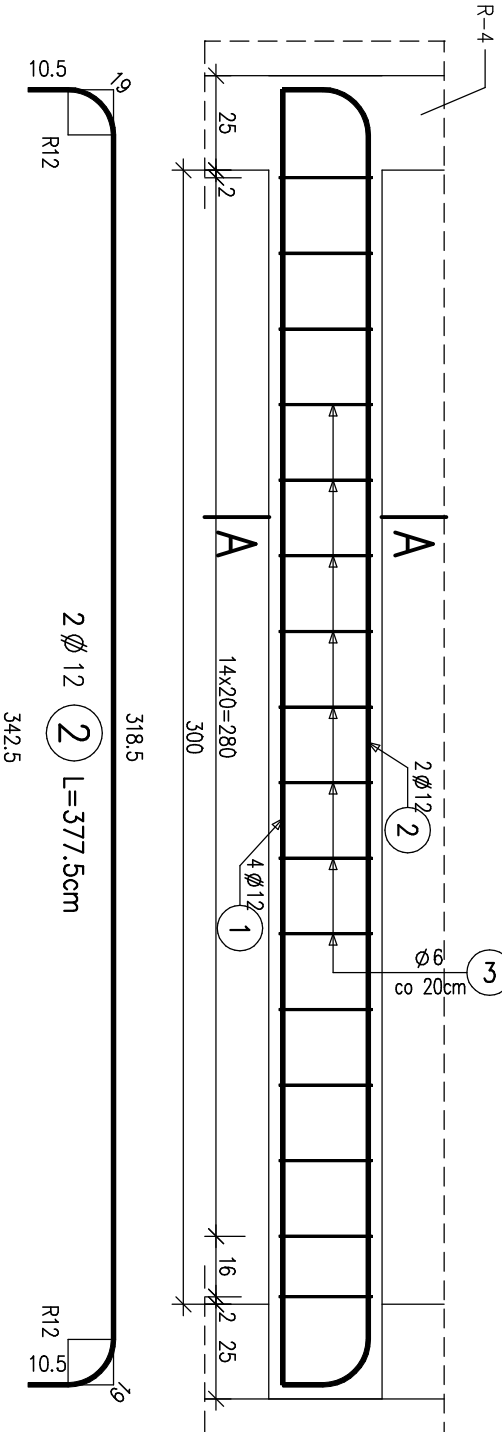


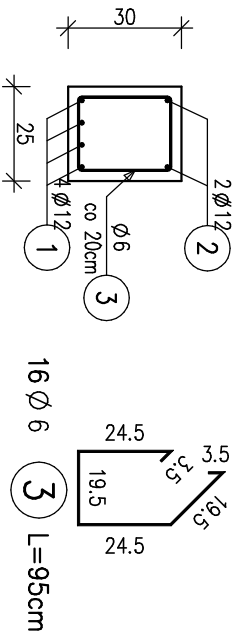
NADPROŻE N1 szt. 1 1:20



WYKAZ ZBROJENIA

Nazwa elementu: NADPR		Wykonać: 1 szt	Masa 1 elementu: 22 kg	Masa całkowita: 22 kg	
Nr pręta	Średnica	Liczba	Długość	Długość ogólna [m]	Uwagi
	[mm]	[szt]	[cm]		
1	Ø12	4	342.5		13.7
2	Ø12	2	377.5		7.55
3	Ø6	16	95	15.2	
Długość razem				15.2	21.25
Masa jednostkowa				0.222	0.888
Masa razem				3.4	18.9
Masa ogólna				22	

A-A  
1:20



PROEKO

BIURO PROJEKTOWO-BADAWCZE S.C.  
u. Upalna 2/2; 15-668 Białystok

Tytuł rys.:

NADPROŻE N

Obiekt: BUDYNEK STACJI MECHANICZNEGO  
OCZYSZCZANIA ŚCIEKÓW W PISZU

Skala: 1 : 20

Stadium: PROJEKT WYKONOWCZY- KONSTRUKCJA

Data: 31.12.2008r.

Autor:

mgr inż. Stanisław Trósko  
upr. proj. w specj. konstr.- budowlanej  
nr Bk./02/79

Nr rys.:

Beton B20

Stal zbroj. A-II 18G2-b, A-I St3SX-b