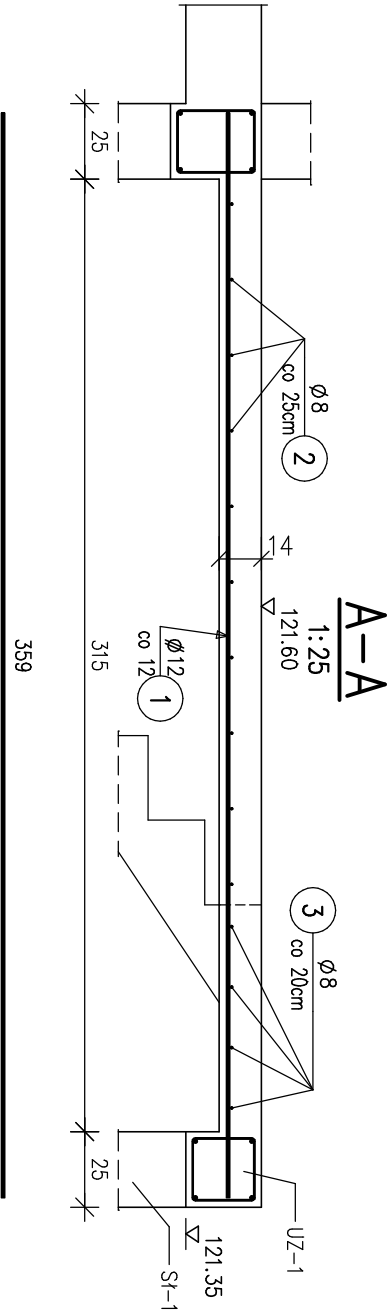
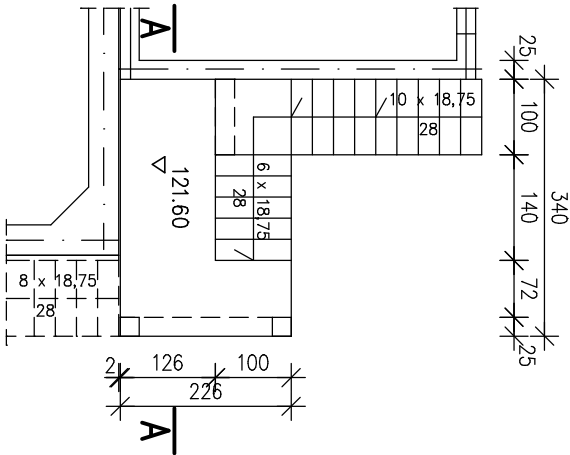


POMOST PRZY SCHODACH ZEWNĘTRZNYCH 1:25

rzut pomostu 1:100



WYKAZ ZBROJENIA

Nazwa elementu:		Wykonanie:	Masa 1 elementu:		Masa całkowita:	
Pl-1		1 szt	43 kg		43 kg	
Nr pręta	Średnica	Liczba	Długość	Długość ogólna [m]		Uwagi
				A-0	A-II	
1	Ø12	11	359	Ø8	Ø12	
2	Ø8	10	120			
3	Ø8	4	220	8.8		
Długość razem						
Masa jednostkowa						
Masa razem						
Masa ogólna						

BETON B20
STAL 18G2. St0

PROEKO		BIURO PROJEKTOWO-BADAWCZE S.C. u. Upolna 2/2; 15-668 Białystok	
Tytuł rys.:		POMOST PRZY SCHODACH ZEWNĘTRZNYCH	

Obiekt:	BUDYNEK STACJI MECHANICZNEGO OCZYSZCZANIA ŚCIEKÓW W PISZU	Skala:	1 : 25
Stadium:	PROJEKT WYKONOWCZY- KONSTRUKCJA	Data:	31.12.2008r.
Autor:	mgr inż. Stanisław Trosko upr. proj. w specjol. konstr.- budowlanej nr Bl/102/79	Nr rys.:	
Współpraca:	mgr inż. Anna Korolczuk		