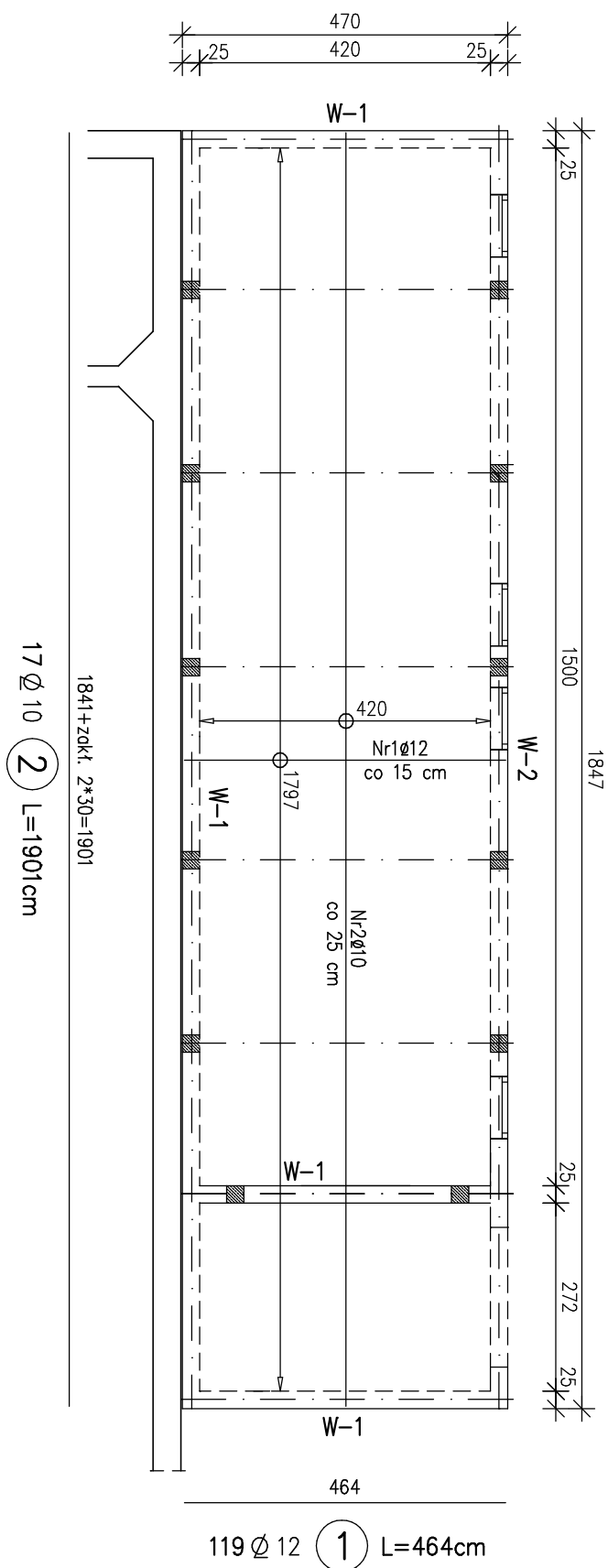
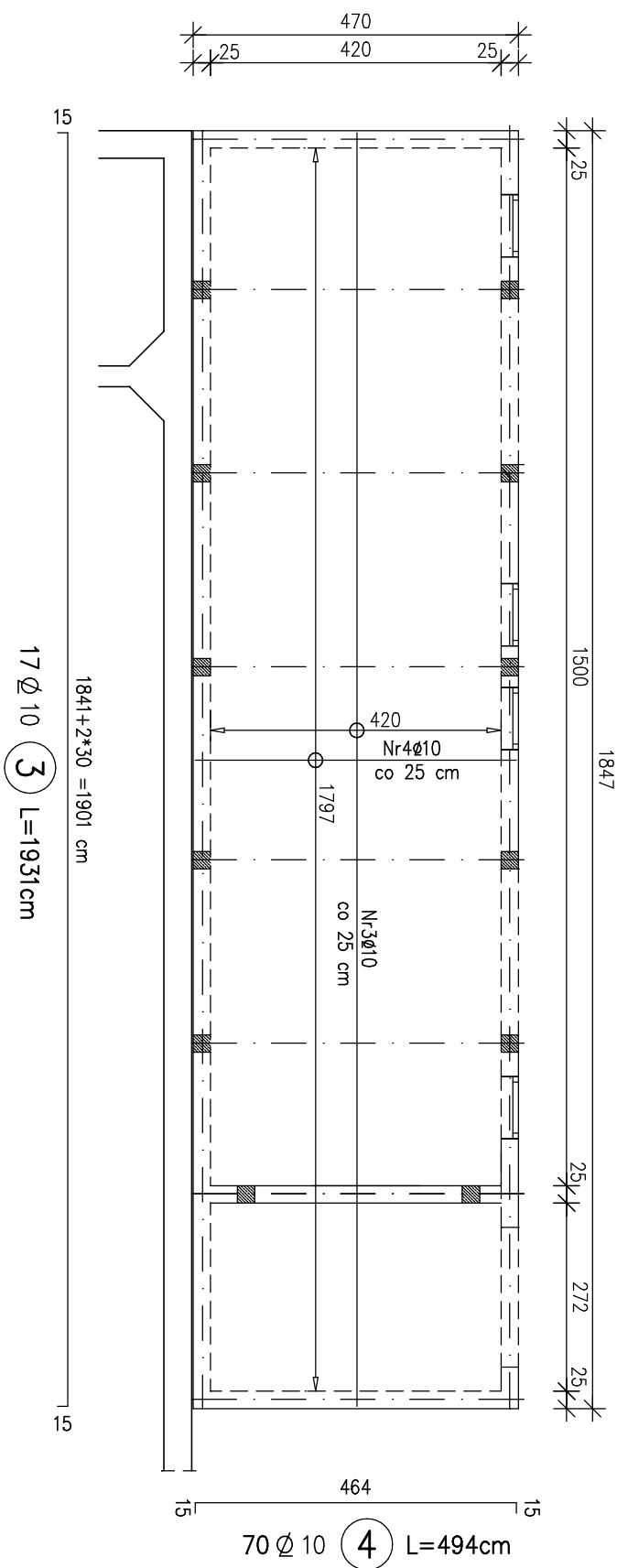


schemat zbrojenja dolem1:100

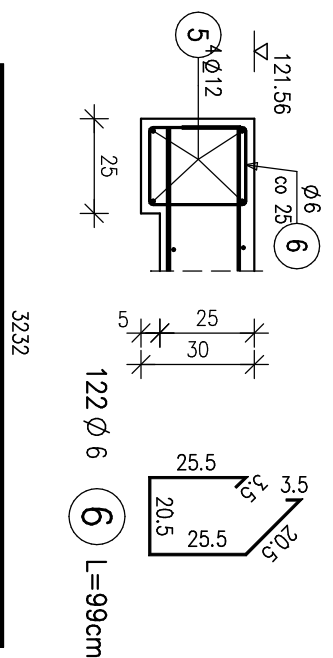
STROP NA POZ. 121.56 1:100



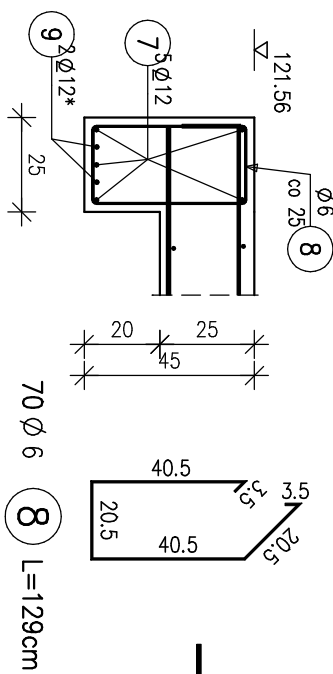
schemat zbrojenia górq1:100



wieniec W-1 L=47.09 m



wieniec W-2 L=18.21 m



*dodatkowe pręty nad otworami drzwiowymi.

WYKAZ ZBROJENIA							
Nazwa elementu:		Wykonanie:		Masa 1 elementu:		Masa całkowita:	
SIR		1 szt		1364 kg		1364 kg	
Nr pręta	Średnica	Liczba	Długość	Długość ogólna [m]			Uwagi
	[mm]	[szt]	[cm]	A-0	A-IIIin	A-IIIIn	
1	Ø12	119	464	Ø6	Ø10	Ø12	
2	Ø10	17	1901		323.17		
3	Ø10	17	1931		328.27		
4	Ø10	70	494		345.8		
5	Ø12	4	3232			129.28	
6	Ø6	122	99	120.78			
7	Ø12	5	1840			92	
8	Ø6	70	129	90.3			
9	Ø12	6	290			17.4	
Długość razem			[m]	211.08	997.24	790.84	
Masa jednostkowa			[kg/m]	0.222	0.617	0.888	
Masa razem			[kg]	46.9	615.3	702.3	
Masa ogólna			[kg]	1364			

BETON B20

STAL Bst500S, St0

otulenie zbroj. 2.5 cm

PROEKO		BIURO PROJEKTOWO-BADAWCZE S.C. u. Upadło 2/2; 15-668 Białystok	
Tytuł rys.: STROP NA POZ. 121.56 – zbrojenie			
Obiekt:	BUDYNEK STACJI MECHANICZNEGO OCZYSZCZANIA ŚCIEKÓW W PISZU	Skala:	1 : 100
Stadium:	PROJEKT WYKONOWCZY – KONSTRUKCJA	Data:	31.12.2008r
Autor:	mgr inż. Stanisław Trąsko upr. - proj. w specj. konstr. - budowlanej nr Bz/102/79	Nr rys.:	
Współpraca:	mgr inż. Anna Korolczuk		