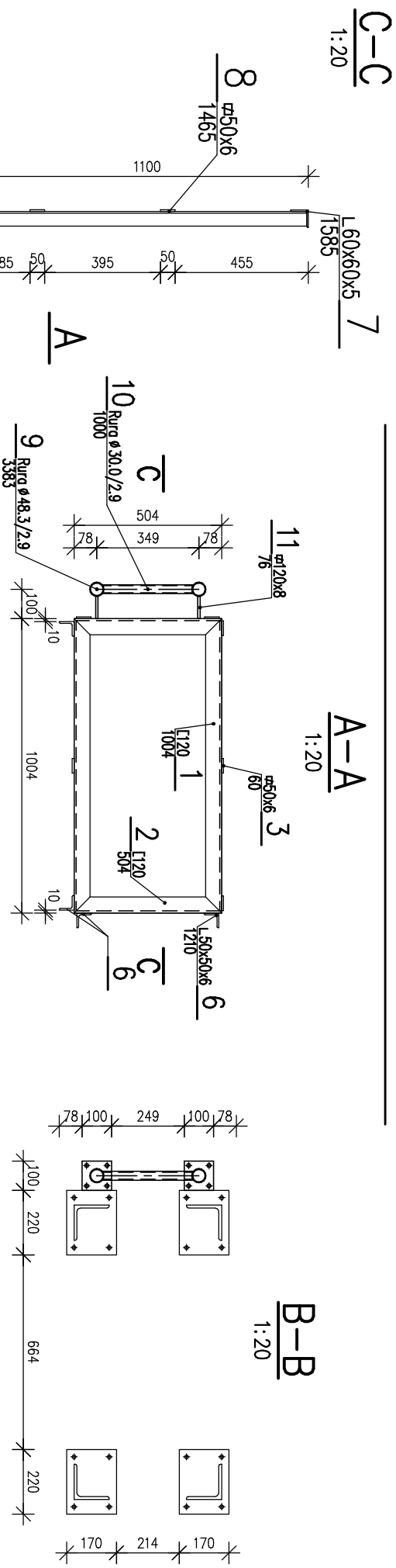
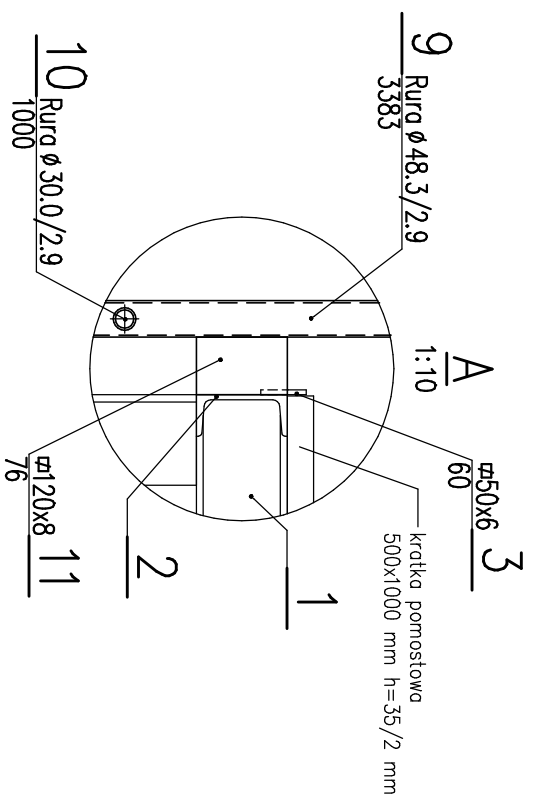
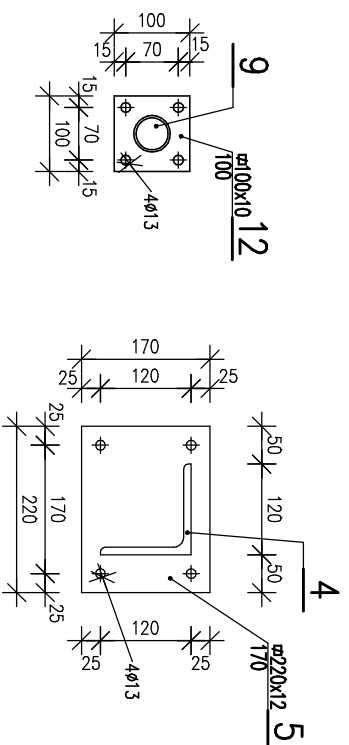
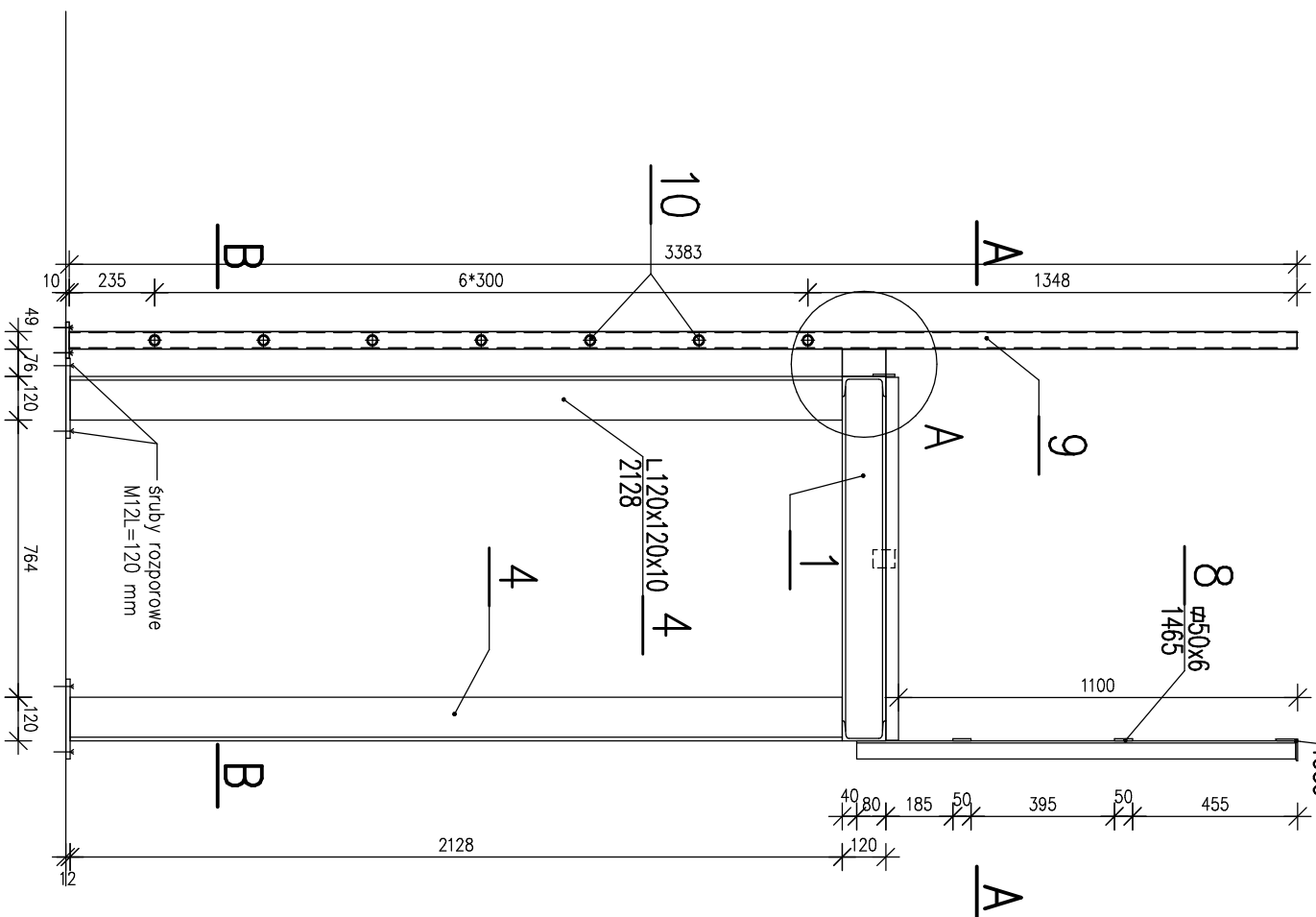


POMOST DO OBSŁUGI "HUBERA" 1:20



## ZESTAWIENIE STALI

Nr pozycji	Liczba [szt]	Przedmiot	Długość [mm]	Masa [kg]		Powierzchnia malowania [m <sup>2</sup> ]	Gatunek materiału	Uwagi
				1 szt.	całkowita			
1	2	3	4	5	6	7	8	9
Element:								
1	2	1120	1004	13.5	26.9	0.9	SI3S	
2	2	1120	504	6.8	13.5	0.4	SI3S	
3	5	ø50x6	60	0.1	0.7	0.0	SI3S	
4	4	1.120x120x10	2128	38.7	154.9	4.0	SI3S	
5	4	ø220x12	170	3.5	14.1	0.3	SI3S	
6	4	1.50x50x6	1210	5.4	21.6	0.9	SI3S	
7	1	1.60x60x5	1585	7.2	7.2	0.4	SI3S	
8	2	ø50x6	1465	3.5	6.9	0.3	SI3S	
9	2	Ruro ø48.3/2.9	3383	11.0	22.0	1.0	SI3S	
10	7	Ruro ø30.0/2.9	1000	1.9	13.6	0.7	SI3S	
11	2	ø120x8	76	0.6	1.1	0.0	SI3S	
12	2	ø100x10	100	0.8	1.6	0.0	SI3S	
Suma dla:		1 szt.		284.2 kg	9.1 m <sup>2</sup>			
Wysokość:		1 szt.		284.2 kg	9.1 m <sup>2</sup>			



STAL St3SX  
ELEKTRODY ER 146  
grubość spoiny  $a=4$  mm

grubość spoiny  $a=4$  mm

<div>PROEKO</div> <div>BIURO PROJEKTOWO – BADAWCZE S.C.</div> <div>15-668 BIAŁYSTOK ul. Upłania 2/2</div>				Przebudowa z rozbudową oczyszczalni ścieków w Piszcu –Pomost do obsługi HUBERA			
Treść rysunku: –Pomost do obsługi HUBERA							
Opracował:	mgr inż. Stanisław Troško nr upr. Bk./102/79		23.02.09	stadium: proj. wyk.	Nr umowy: U –		
Współprac:	mgr inż. Anna Korolczuk		23.02.09	Skala 1:20	Nr rys.		
Sprawdzający:	inż. Jerzy Juchimiuk nr upr. Bk. 179/RZ		23.02.09				