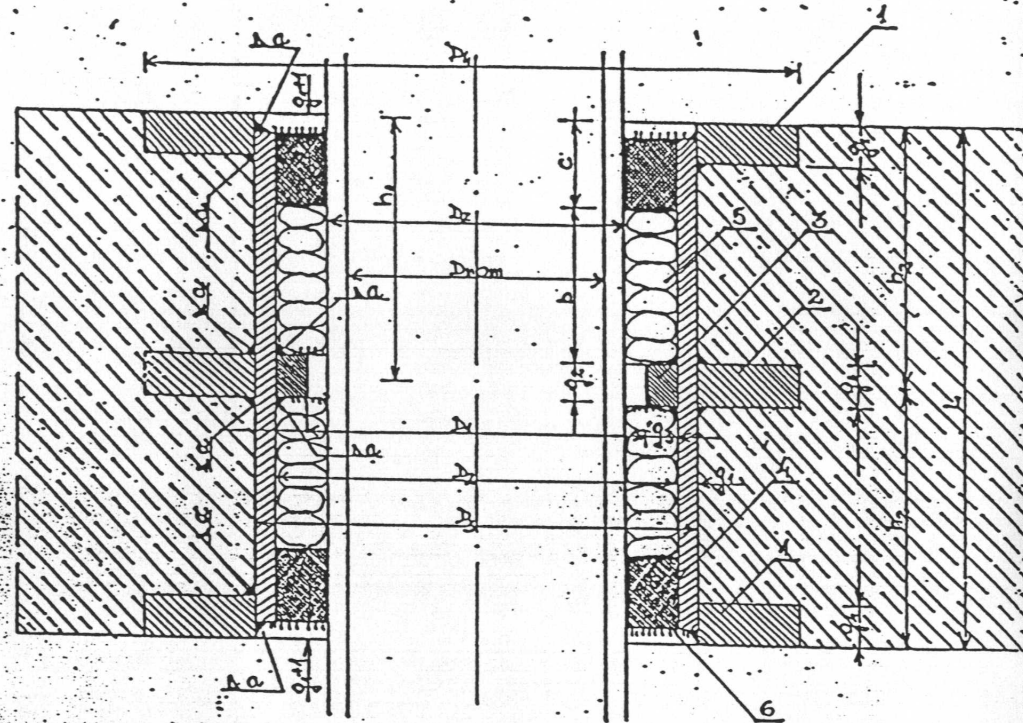


TYPOWE SZCZELNE PRZEJŚCIE RUROCIĄGÓW PRZEZ ŚCIANY TYPU "PS"



- 1 PIERŚCIEŃ OPOROWY ZEWNĘTRZNY
- 2 PIERŚCIEŃ OPOROWY ŚRODKOWY ZEWNĘTRZNY
- 3 PIERŚCIEŃ OPOROWY WEWNĘTRZNY
- 4 TULEJA
- 5 SZNUR SZOKOWANY
- 6 ASFALT

MATERIAŁ:

RURY ZE STALI WĘGLOWEJ ST35 DLA $\phi 50+1000$ MM
 Wg PN-73/H-74244, DLA RUR O $\phi > 1000$ MM Wg
 EN-H-15/0648-67.
 KOLENIERZE DO SPRAWIANIA Wg PN-70/H-740731 I
 PN-72/H-74306.

UWAGA:

PIERŚCIEŃ OPOROWY ŚRODKOWY ZEWNĘTRZNY
 STOSOWAĆ DLA GRUBOŚCI ŚCIANY $L > 40$ CM.

WYMIARY PRZEJŚCIA RUROCIĄGU PRZEZ ŚCIANĘ TYPU "PS"

D _{nom} mm	D _z / nom /		D ₁ mm	D ₂ mm	D ₃ mm	D ₄ mm	g ₁ mm	g ₂ mm	g ₃ mm	g ₄ mm	GRUBOŚĆ SPÓJNY a mm	OZNACZENIE PRZEJŚCIA
	STAL mm	CELIKOWO mm										
1	2	3	4	5	6	7	8	9	10	11	12	13
50	57	66	78	98	108	240	5	20	40	16	3	PS-50
80	88,9	98	109	149	159	265	5	20	20	20	3	PS-80
100	108	118	134,5	206,5	219,1	320	6,3	20	36	22	4	PS-100
150	159	170	186,8	258,8	273	375	7,1	20	36	24	4	PS-150
200	219,1	222	239,9	307,9	323,9	440	8	20	34	24	4	PS-200
250	273	274	289,6	389,6	355,6	490	8	20	25	26	5	PS-250
300	323,9	326	340,4	390,4	405,4	540	8	20	25	28	5	PS-300
350	355,6	378	401	441	457	595	8	20	20	28	5	PS-350
400	406,4	429	446	486	508	645	11	20	20	30	8	PS-400
500	508	532	550	686	711	860	12,5	50	68	32	7	PS-500
600	610	635	652	788	813	975	12,5	50	68	34	7	PS-600
700	711	738	755,6	885,6	911	1075	14,2	50	65	36	7	PS-700
800	813	842	857,6	987,6	1016	1175	14,2	50	65	36	7	PS-800
900	914	945	962	1188	1220	1405	16	50	103	40	7	PS-900
1000	1016	1048	1085	1300	1320	1630	17,5	50	150	44	7	PS-1000

WYMIARY TULEI W ZALEŻNOŚCI OD GRUBOŚCI ŚCIANY

GRUBOŚĆ ŚCIANY L cm.	h ₁ mm		h ₂ mm	DLA D _{nom} 50+200		DLA D _{nom} 250+400		DLA D _{nom} 500+1000		OZNACZENIE PRZEJŚCIA	
	DLA D _{nom}			b	c	b	c	b	c		
	50+200	250+1000		mm	mm	mm	mm	mm	mm		
1	2	3	4	5	6	7	8	9	10	11	
10	W MIEJSCU POGRUBIĆ DO 20 CM	PRZEJŚCIA	RUROCIĄGÓW	ŚCIANIE NALIEŻY							
15		100	100	-	60	30	60	30	53	40	PS-(50+1000)/200
20		125	125	-	85	30	85	30	70	40	PS-(50+1000)/250
25		150	150	-	100	40	100	40	83	40	PS-(50+1000)/300
30		175	175	-	115	50	115	50	120	40	PS-(50+1000)/350
35		200	200	200	140	50	140	50	115	40	PS-(50+1000)/400
40		225	225	225	165	50	165	50	170	40	PS-(50+1000)/450
45		250	250	250	170	70	170	70	195	40	PS-(50+1000)/500
50		275	275	275	195	70	195	70	220	50	PS-(50+1000)/550
55		300	300	300	220	70	220	70	235	50	PS-(50+1000)/600
60	350	350	350	270	70	270	70	285	50	PS-(50+1000)/700	
70	400	400	400	310	80	310	80	335	50	PS-(50+1000)/800	
80	450	450	450	360	80	360	80	355	80	PS-(50+1000)/900	
90	500	500	500	410	80	410	80	405	80	PS-(50+1000)/1000	
100	550	550	550	460	80	460	80	455	80	PS-(50+1000)/1100	
110	600	600	600	490	100	490	100	485	100	PS-(50+1000)/1200	
120	650	650	650	540	100	540	100	535	100	PS-(50+1000)/1300	
130	925	925	925	815	100	815	100	840	100	PS-(50+1000)/1850	

CIĘŻAR ORIENTACYJNY PRZEJŚĆ RUROCIĄGU TYPU "PS"

ŚREDNICA RUROCIĄGU	50	80	100	150	200	250	300	350	400	500	600	700	800	900	1000
GRUBOŚĆ ŚCIANY	1	2	3	4	5	6	7	8	9	10	11	12	13	14	15
10+20	8,5	13,8	22,2	29,8	39,1	48,8	58,3	70,6	83,0	157,3	193,6	224,0	260,4	398,0	582,5
25	9,2	14,8	23,8	32,1	42,2	52,2	62,2	76,0	89,7	169,9	209,6	238,5	281,4	425,5	617,0
30	9,8	15,7	25,4	34,4	45,3	55,6	66,1	81,2	96,4	182,3	223,6	256,0	302,4	453,0	654,5
35	10,4	16,7	27,0	36,7	48,4	59,0	70,0	86,5	103,1	194,7	237,6	273,5	323,4	480,5	686,0
40	11,0	17,4	28,1	38,1	50,8	62,5	74,1	91,4	109,5	206,7	250,1	288,4	341,0	504,0	714,0
45	11,5	18,4	29,4	40,0	53,1	65,2	77,0	94,8	113,6	219,1	263,9	304,7	361,0	528,0	748,0
50	12,2	19,4	30,8	42,1	55,6	68,0	80,9	99,2	118,6	232,9	279,1	322,7	383,7	550,0	778,0
55	12,8	20,4	32,1	44,4	58,1	70,8	84,2	103,1	123,1	247,5	295,1	340,7	404,0	578,0	808,0
60	13,4	21,4	33,5	46,7	60,6	73,6	87,5	106,8	127,4	262,9	311,1	358,7	425,0	608,0	840,0
70	14,7	24,1	37,9	51,4	67,1	81,2	96,0	119,6	144,6	296,3	350,7	400,9	476,0	676,5	985,0
80	16,1	26,9	41,6	56,7	73,2	88,7	104,6	130,4	156,0	329,9	394,7	450,9	532,1	724,0	1078,0
90	17,7	29,9	46,6	64,4	81,4	98,1	116,6	144,6	176,2	367,8	440,1	507,2	597,2	819,0	1198,0
100	19,2	32,9	51,2	70,7	89,9	108,7	129,3	162,7	197,7	409,1	494,4	567,2	662,2	896,5	1320,0
110	20,8	35,7	56,3	77,3	98,1	118,5	140,1	174,1	216,7	459,5	554,4	637,3	741,4	994,5	1469,0
120	22,4	38,6	61,8	84,7	107,4	129,5	152,3	189,0	230,2	510,8	613,4	707,5	824,4	1109,0	1630,0
130	24,0	41,6	67,4	92,3	117,6	140,8	165,9	203,9	245,7	563,9	674,9	777,5	904,5	1230,0	1800,0
185	31,4	54,4	89,5	124,8	161,8	199,1	240,1	297,7	360,2	742,6	894,0	1056,5	1242,0	1656,5	2444,0