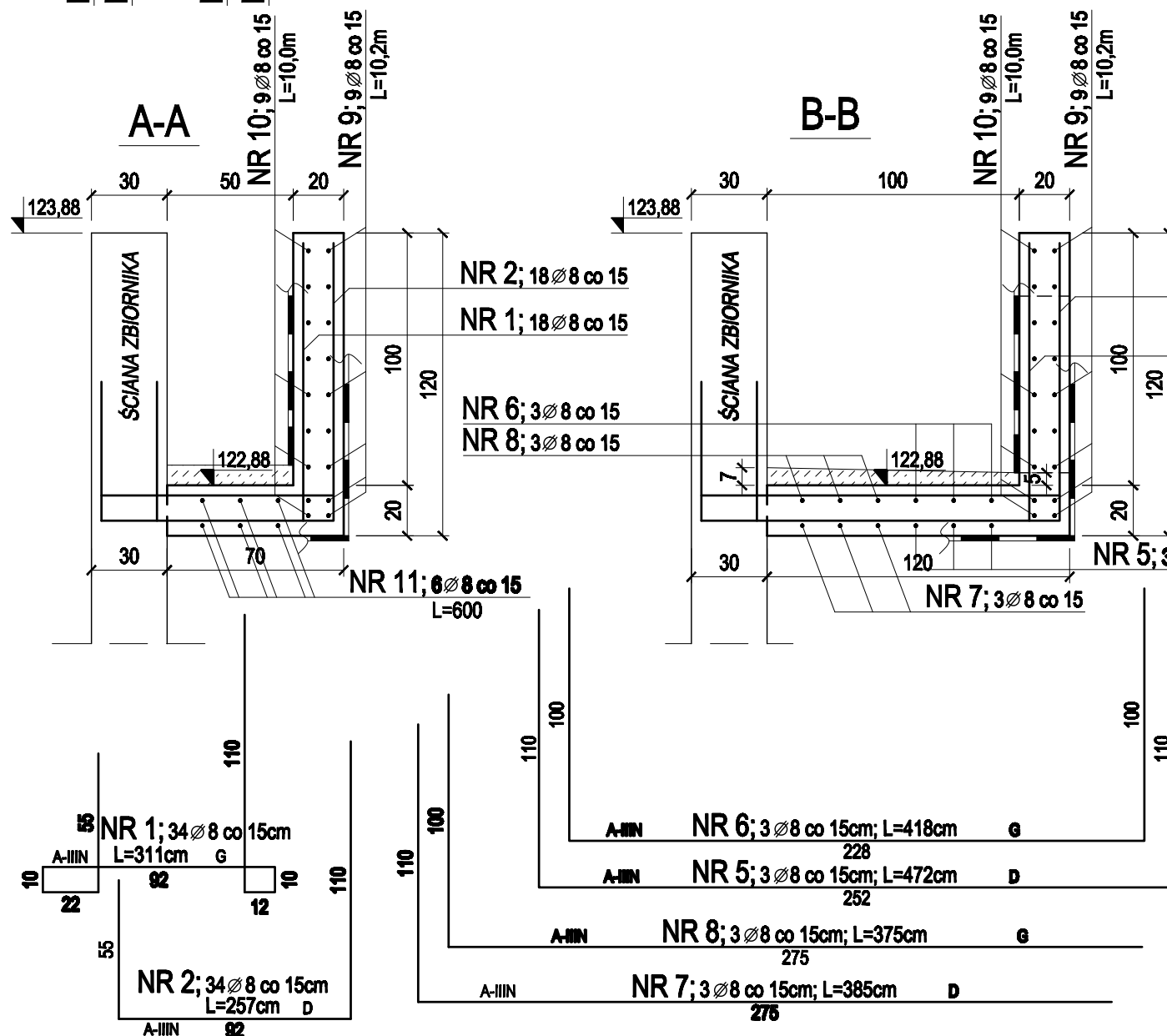
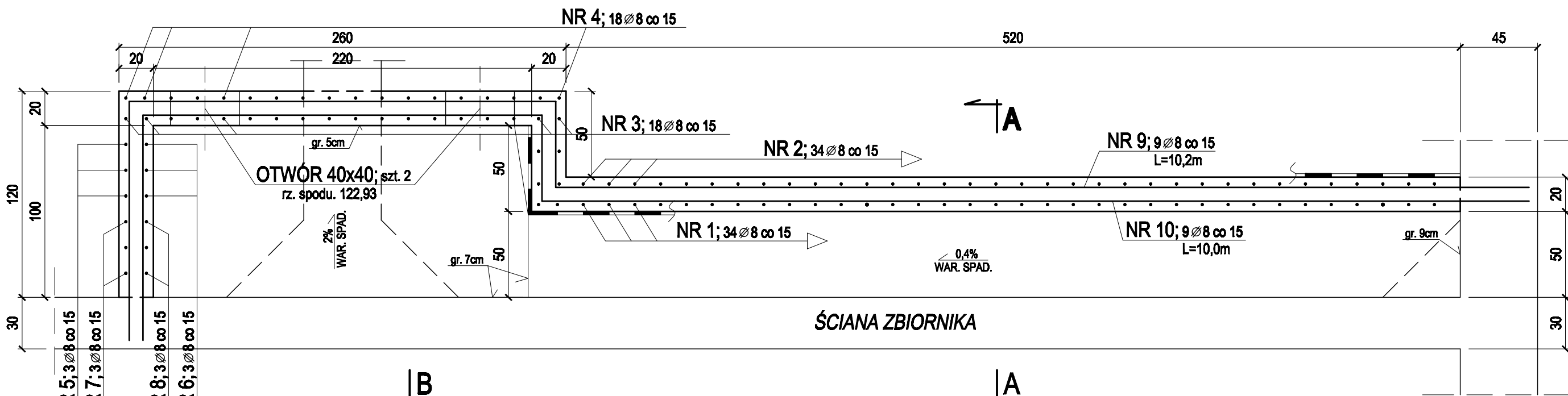


KORYTO K-2 1:25



WYKAZ STALI ZBROJENIOWEJ					
NAZWA	NR PRĘTA	Ø	DŁ.	ILOŚĆ	DLUGOŚĆ ŁĄCZNA
					A-IIIIN (BSI500S)
		[mm]	[m]	[szt.]	Ø8 [m]
KORYTO K-2	1	8	3,11	34	105,7
	2	8	3,07	34	104,4
	3	8	3,22	18	58,0
	4	8	3,61	18	65,0
	5	8	4,72	3	14,2
	6	8	4,18	3	12,5
	7	8	3,85	3	11,6
	8	8	3,75	3	11,3
	9	8	10,20	9	91,8
	10	8	10,00	9	90,0
	11	8	6,00	6	36,0
DLUGOŚĆ RAZEM			[m]	600,4	
MASA JEDNOSTKOWA			[kg/m]	0,395	
RAZEM STALI			[kg]	237,1	
OGÓŁEM STALI			[kg]	237,1	

UWAGI:

- Rysunek rozpatrywać łącznie z rys. szalunkowymi i projektem technologicznym.
- Beton wykonać wodoszczelny z dodatkiem "Hydrozolu" w ilości 1,5% wagi cementu.
- Pręty trafiające w otwory należy przeciąć i odgiąć poza ich obrys.
- Warstwa spadkowa z betonu C12/15 (B15)

BETON C25/30 (B30) W8
STAL A-IIIIN (BSI500S) Ø

"PROEKO" BIURO PROJEKTOWO - BADAWCZE S.C.			
15-668 BIAŁYSTOK ul. UPALNA 2/2			
Opis:	Przebudowa i rozbudowa oczyszczalni ścieków w Pisz. Komory beztlenowe - ob. nr 4 i niedotlenione - ob. nr 5.		
Wzrost:	Konstrukcja	Składowanie	PW
Temat:	Koryto K-2		
Projektant:	mgr inż. Henryk Głuchowski		
Opis:	mgr inż. Grzegorz Puchalski		
Opis:	mgr inż. Katarzyna Malinowska		
Opis:	mgr inż. Katarzyna Malinowska		
Opis:	mgr inż. Katarzyna Malinowska		

1:25

9