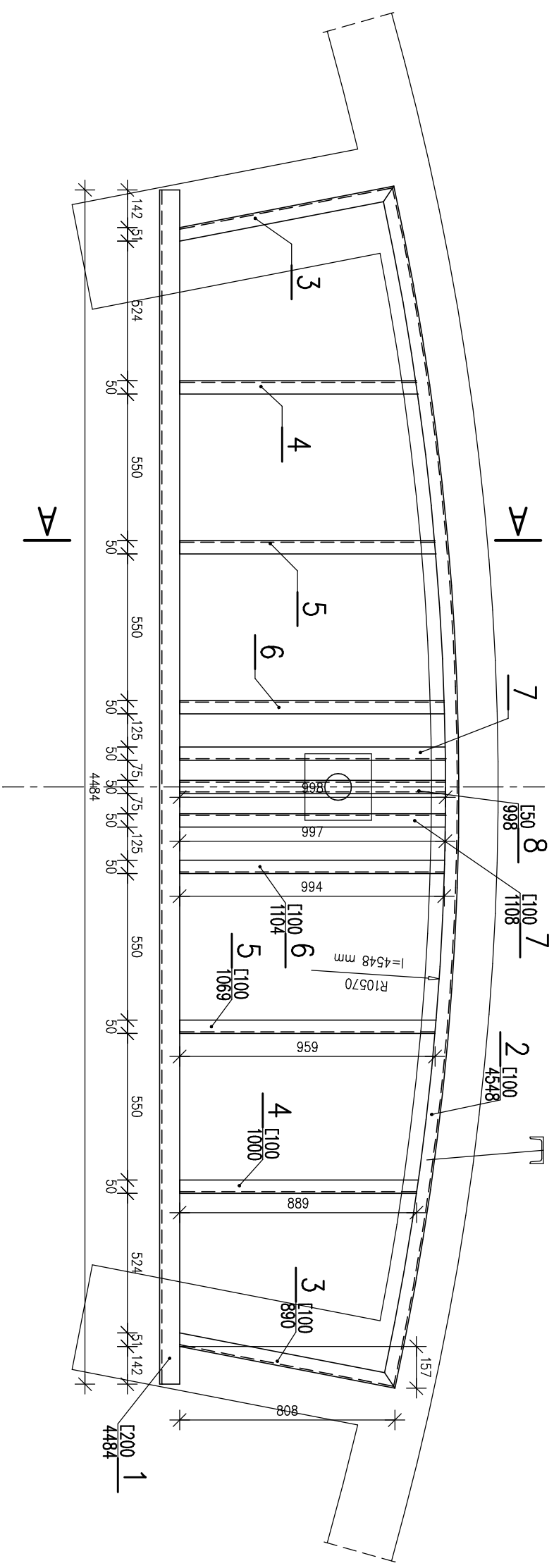
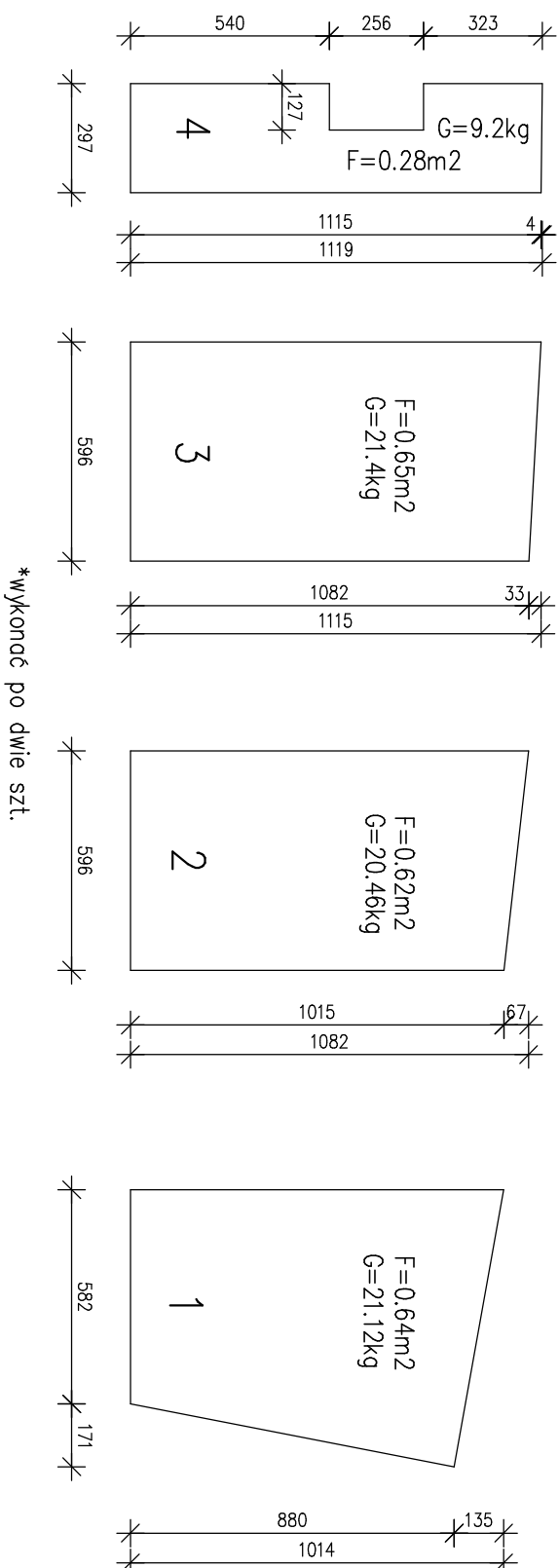


ruszt pomostu 1:20



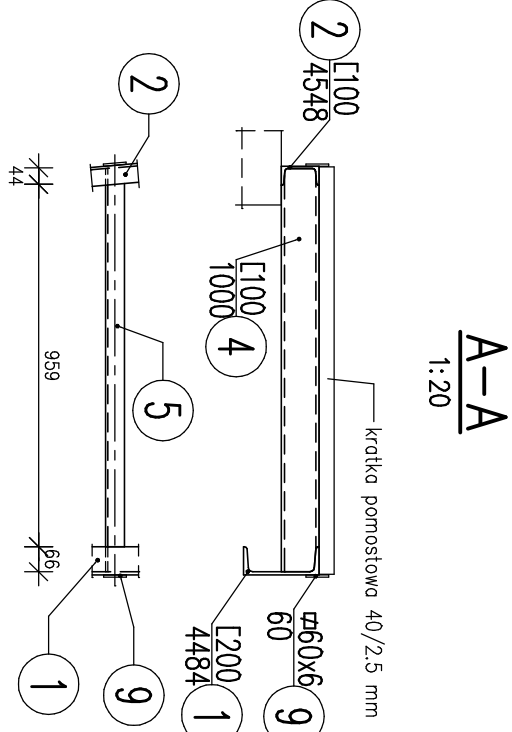
kratki pomostowe 1:20

40/2.5 mm ocynkowane



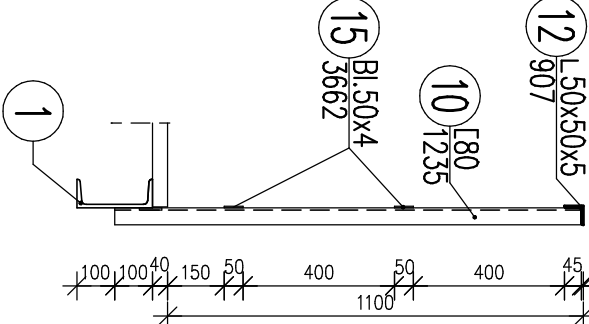
KOMORA NITRYFIKACJI – ob. Nr 6 szt. 2 1:20

pomost do obsługi pomp



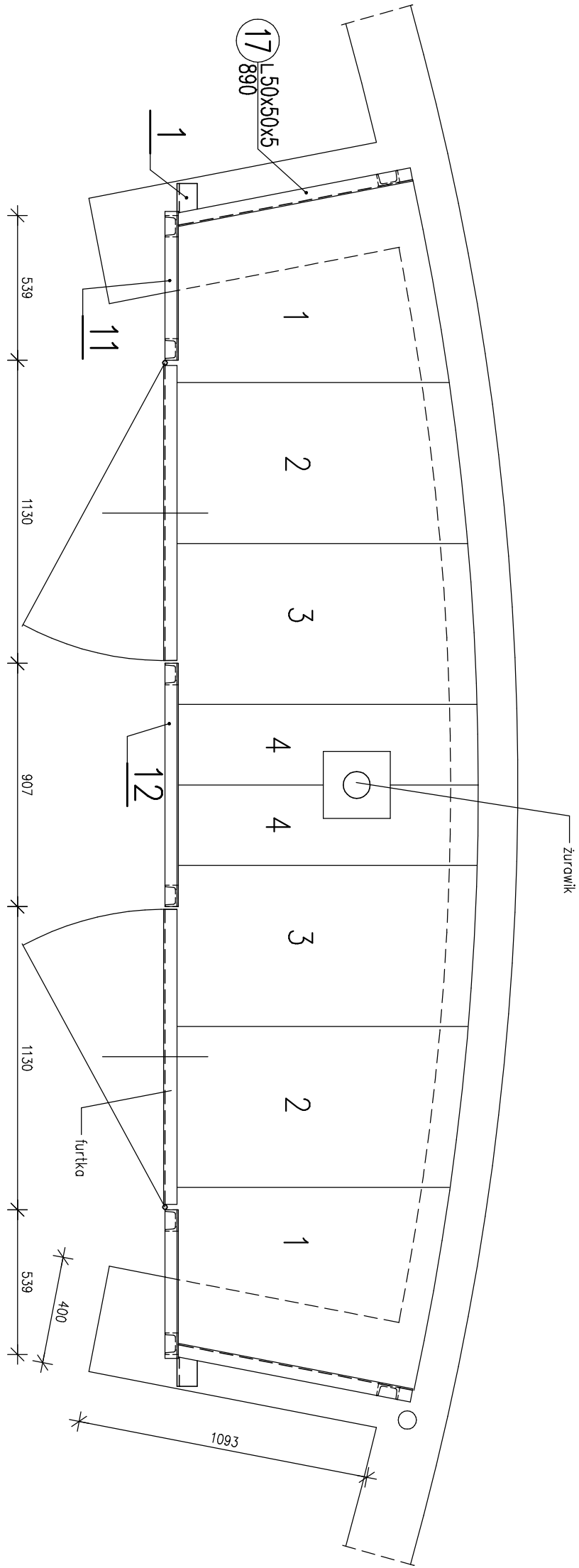
B-B

1:20

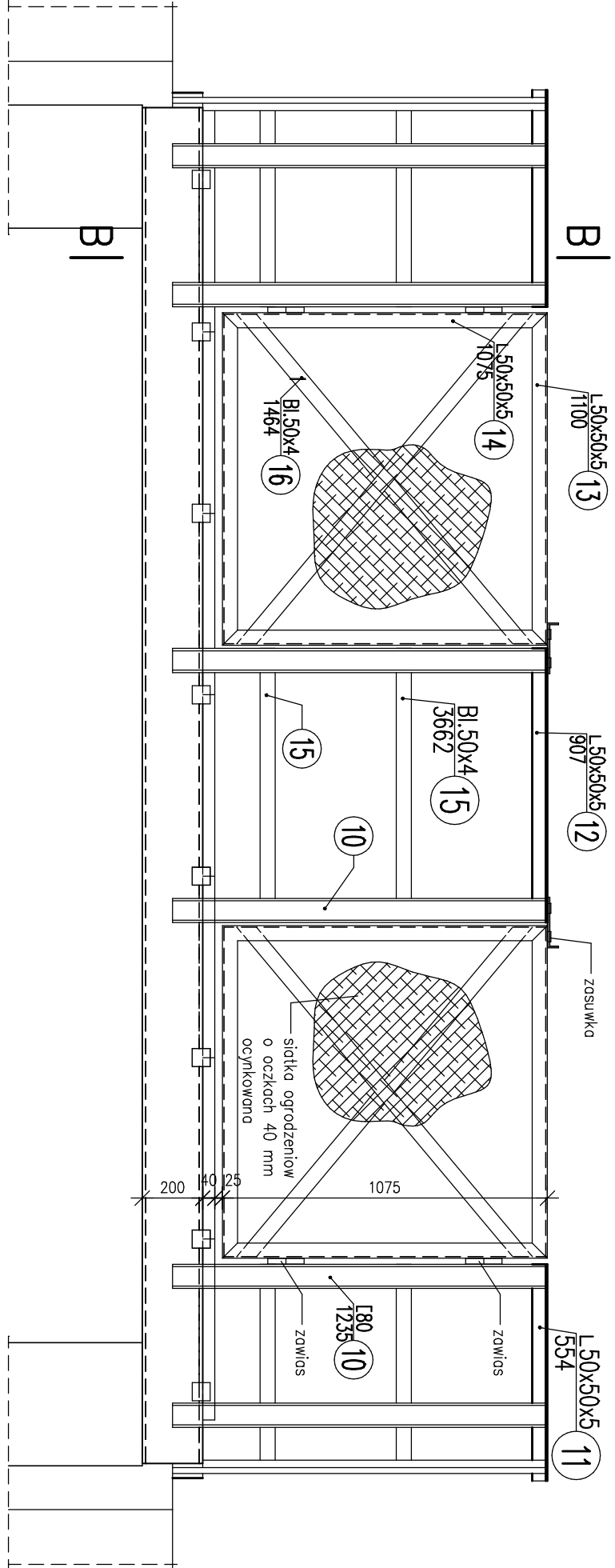


pomost do obsługi pomp 1:20

widok z góry



widok od czoła



Nr pozycji	Liczba [szt]	Przełmót	Długość [mm]	Masa [kg]		Powierzchnia malowania [m²]	Główny materiał	Uwagi
				1 szt.	całkowita			
1	2	3	4	5	6	7	8	9
Element:								
1	1	L200	4484	113.4	113.4	3	S335	
2	1	L100	4548	48.2	48.2	1.7	S335	
3	2	L100	890	9.4	18.9	0.7	S335	
4	2	L100	1000	10.6	21.2	0.7	S335	
5	2	L100	1069	11.3	22.7	0.8	S335	
6	2	L100	1104	11.7	23.4	0.8	S335	
7	2	L100	1108	11.7	23.5	0.8	S335	
8	1	L50	998	5.6	5.6	0.2	S335	
9	22	o60x6	60	0.2	3.7	0.2	S335	
10	8	L80	1235	10.7	85.4	3.1	S335	
11	2	L50x50x5	554	2.1	4.2	0.2	S335	
12	1	L50x50x5	907	3.4	3.4	0.2	S335	
13	4	L50x50x5	1100	4.1	16.6	0.9	S335	
14	4	L50x50x5	1075	4.1	16.2	0.8	S335	
15	2	B150x4	3662	5.7	11.5	0.8	S335	
16	4	B150x4	1464	2.3	9.2	0.6	S335	
17	2	L50x50x5	890	3.4	6.7	0.3	S335	
		kratki pom.			144.36		S335	
		2 szlito opod.		3.11	6.23		S335	
Suma dla:		1 szt.			584.39 kg			
Wykonc:		2 szt.			1168.78 kg			

- UWAGA:
- 1. Zabezpieczenie antykorozyjne:
 - 2 x farba antykorozyjna podkładowa
 - 2 x farba powierzchniowa ogólnego przeznaczenia.

STAL St3XS
ELEKTRODY ER 146
grub. spoiny 3,5 mm

PROEKO				Przebudowa z rozbiórką oczyszczalni ścieków w Pszcu – Komora Nitryfikacji			
BIURO PROJEKTOWO – BUDOWCZE S.C.				Tęże pszczynskie			
15-688 BIAŁYSTOK ul. Upolna 2/2				Forma do obsługi pomp			
Opracował:				Nr umowy:			
mgr inż. Stanisław Tręsko				23.02.09			
Współpraca:				Skłoda			
mgr inż. Anna Korolczuk				1:20			
Sprawdzący:				Nr rys.			
inż. Jerzy Juchniak				23.02.09			