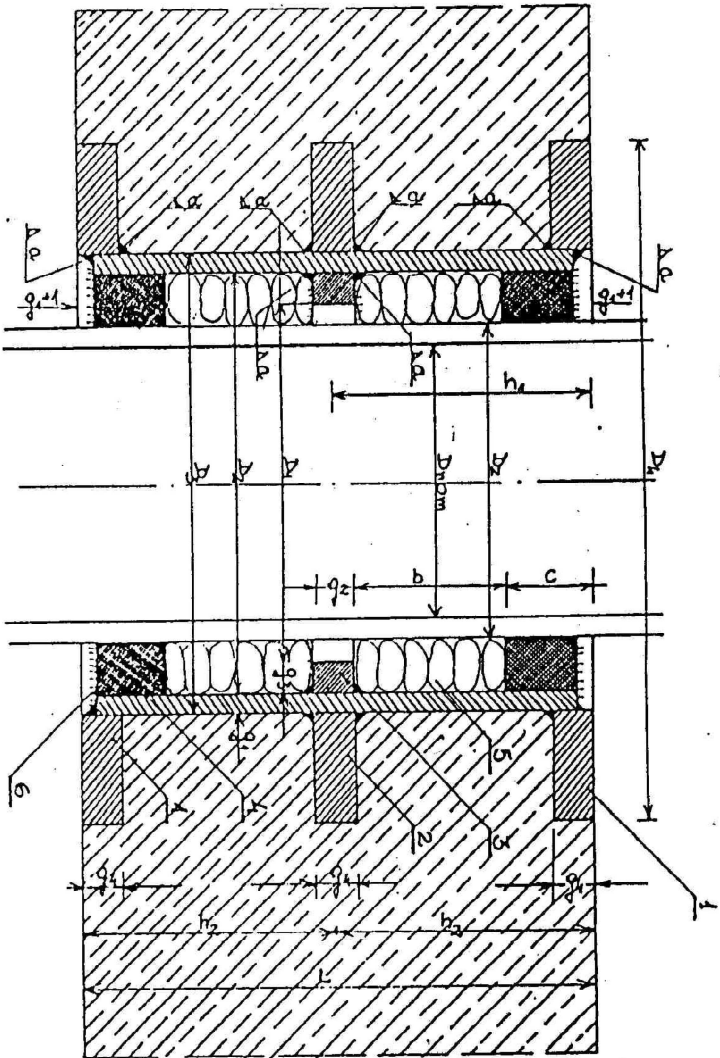


TYPOWE SZCZELNE PRZEJŚCIE RUROCIĄGÓW PRZEZ ŚCIANY TYPU "PS"



- 1 PRZECIENIE ORODOWE ZEWNĘTRZNE
2 PRZECIEN ORODOWY ŚRODKOWY ZEWNĘTRZNY
3 PRZECIEN ORODOWY WEWNĘTRZNY
4 TULEJA
5 SZNUR SNOUDOWANY
6 ASFALT

MATERIAŁ:
RURY ZE STALU WĘGLOWEGO ST35 DLA $\phi \geq 50+1000$ MM
WG PN-73/H-74244, DLA RUR O $\phi \geq 1000$ MM WG
BN-H-73/6648-69.
KODNIERZE DO SPRAWIANIA WG PN-70/H-740734 I
PN-72/H-74206.

UWAGA:
PRZECIEN ORODOWY ŚRODKOWY ZEWNĘTRZNY
STOSOWAĆ DLA GRUBOŚCI ŚCIANY $L \geq 40$ CM.

przejścia szczelne na 2 zbiorniki
i komorę rozdzielą

PS 150 x 250 szt. 2
PS 300 x 250 szt. 4

PRZEJŚCIA SZCZELNE DLA OWT
I KOMORY ROZDZIAŁU 1:20

WYMIARY PRZEJŚCIA RUROCIĄGU PRZEZ ŚCIANĘ TYPU "PS"

Dnom mm	Dz / nom /		D1 mm	D2 mm	D3 mm	D4 mm	g1 mm	g2 mm	g3 mm	g4 mm	GRUBOŚĆ ŚCIANY a mm	OZNACZENIE PRZEJŚCIA
	STAL mm	ŻELIWO mm										
1	2	3	4	5	6	7	8	9	10	11	12	13
50	57	66	78	78	108	240	5	20	40	16	3	PS-50
80	88,9	98	107	149	159	265	5	20	20	20	3	PS-80
100	108	118	134,5	206,5	219,1	320	6,3	20	20	22	4	PS-100
150	159	170	184,8	250,8	273	375	7,1	20	36	24	4	PS-150
200	219,1	222	239,9	307,9	323,9	440	8	20	25	24	4	PS-200
250	273	274	289,6	339,6	355,6	490	8	20	25	26	5	PS-250
300	323,9	326	340,4	390,4	406,4	540	8	20	25	28	5	PS-300
350	355,6	370	401	441	457	595	8	20	20	28	5	PS-350
400	406,4	429	446	486	508	645	11	20	20	30	5	PS-400
500	508	532	530	606	711	860	12,5	30	68	32	7	PS-500
600	610	635	662	788	813	975	12,5	30	68	34	7	PS-600
700	711	736	751,6	885,6	941	1075	14,2	30	65	36	7	PS-700
800	813	842	857,6	987,6	1046	1175	14,2	30	65	36	7	PS-800
900	914	945	982	1188	1220	1405	16	30	103	40	7	PS-900
1000	1016	1046	1085	1388	1420	1630	17,5	30	150	44	7	PS-1000

WYMIARY TULEI W ZALEŻNOŚCI OD GRUBOŚCI ŚCIANY

GRUBOŚĆ ŚCIANY L cm	h ₁ mm		h ₂ mm	DIA Dnom		DIA Dnom		DIA Dnom		DIA Dnom		OZNACZENIE PRZEJŚCIA
	DIA Dnom	50÷200		b mm	c mm	b mm	c -mm	b mm	c mm	b mm	c mm	
1	2	3	4	5	6	7	8	9	10	11	12	13
40	W MIEJSCU POGRUBIŁ DO 20 CH	100	PRZEJŚCIA DO 20 CH	RURODŁOW ŚCIANE NALEŻY	60	30	60	30	53	40	PS-(50÷1000)/200	
45		125			85	30	85	30	70	40	PS-(50÷1000)/250	
50		150			100	40	100	40	95	40	PS-(50÷1000)/300	
55		175			115	50	115	50	120	40	PS-(50÷1000)/350	
60		200			140	50	140	50	145	40	PS-(50÷1000)/400	
65		225			165	50	165	50	170	40	PS-(50÷1000)/450	
70		250			170	70	170	70	195	40	PS-(50÷1000)/500	
75		275			195	70	195	70	220	50	PS-(50÷1000)/550	
80		300			220	70	220	70	235	50	PS-(50÷1000)/600	
85		350			270	70	270	70	285	50	PS-(50÷1000)/700	
90		400			310	80	310	80	335	50	PS-(50÷1000)/800	
95		450			360	80	360	80	405	80	PS-(50÷1000)/900	
100		500			410	80	410	80	455	80	PS-(50÷1000)/1000	
110		550			460	80	460	80	485	100	PS-(50÷1000)/1100	
120		600			490	100	490	100	535	100	PS-(50÷1000)/1200	
130		650			510	100	510	100	535	100	PS-(50÷1000)/1300	
185		925			815	100	815	100	840	100	PS-(50÷1000)/1800	