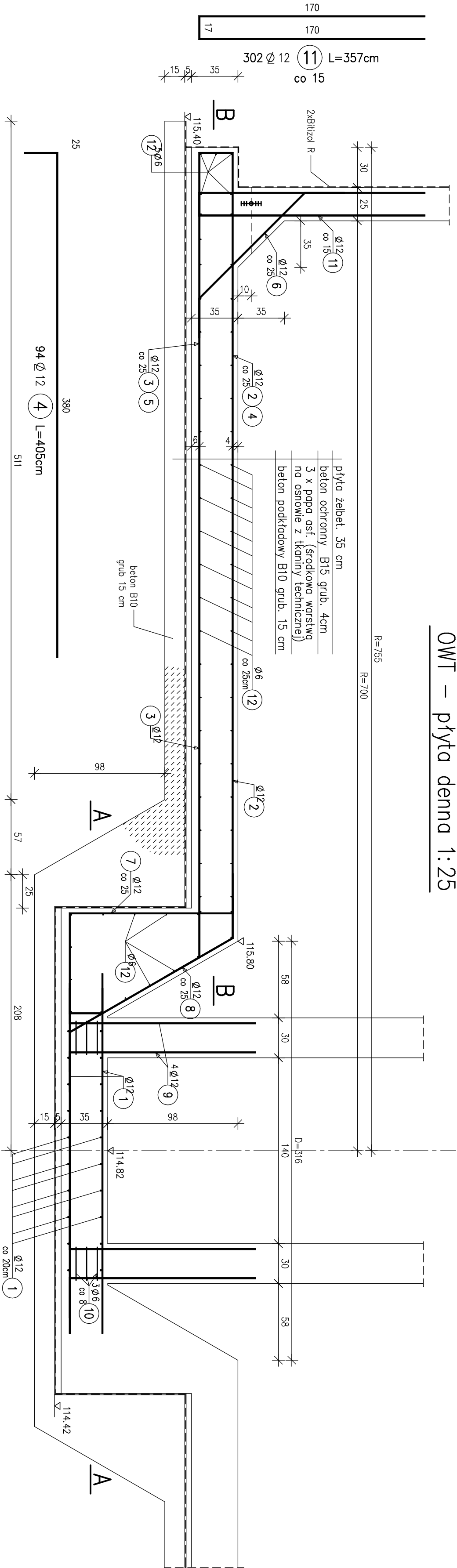
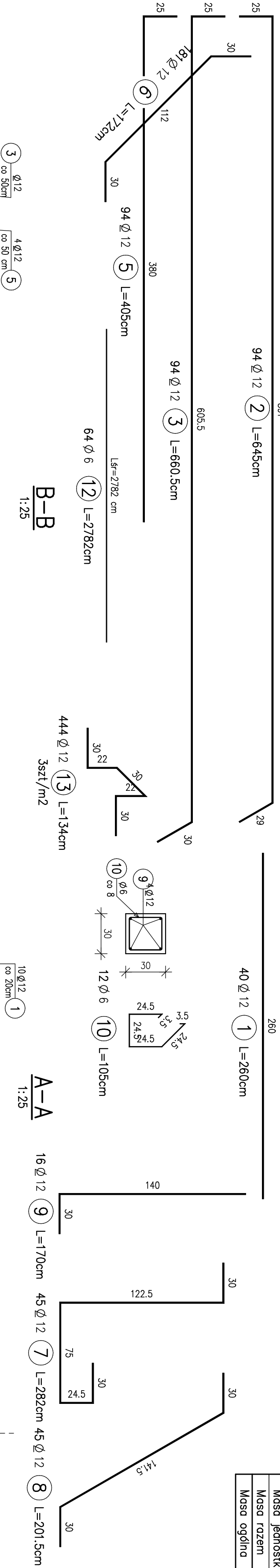


OWT – płyta denna 1:25

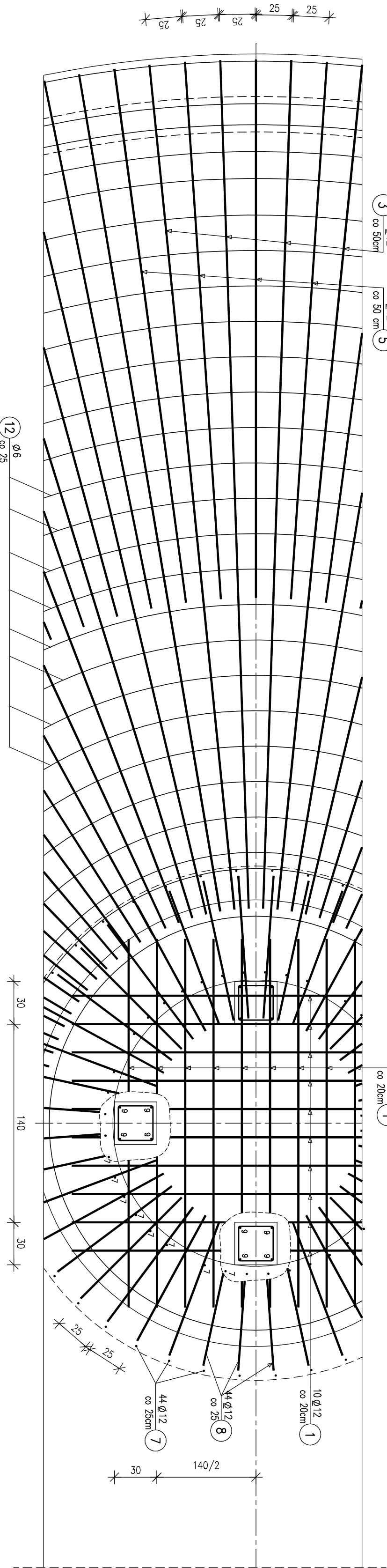


WYKAZ ZBROJENIA				
Nazwa elementu:		Ważność:	Masa 1 elementu:	Masa całkowita:
ZBIORNIK		1 szt.	4236 kg	4236 kg
Nr	Średnica	Liczba	Długość	Długość ogólna [m]
pręt	[mm]	[szt]	[cm]	
1	Ø12	40	260	104
2	Ø12	94	645	606.3
3	Ø12	94	660.5	620.87
4	Ø12	94	405	380.7
5	Ø12	94	405	380.7
6	Ø12	181	172	311.32
7	Ø12	45	282	126.9
8	Ø12	45	201.5	90.68
9	Ø12	16	170	27.2
10	Ø6	12	105	12.6
11	Ø12	302	357	1078.14
12	Ø6	64	2782	1780.48
13	Ø12	444	134	594.96
Długość razem		[m]	1793.08	4321.77
Masa jednostkowo		[kg/m]	0.222	0.888
Masa razem		[kg]	388.1	3837.7
Masa ogólna		[kg]		4236
				3szt/m2

BETON B30 W6
STAL BSt500S, St0S



UWAGA:
1. Rozstaw prętów układanych promiennie
podany jest w największym miejscu.



Łączenie prętów Nr 12

PROEKO
BIURO PROJEKTOWO – BADAWCZE S.C.
15–668 BIAŁYSTOK, ul. Upolna 2/2

Przebudowa z rozbiórką oczyszczalni
ścieków w Pleszu
– ostatni etap
dot. Nr 9.1.1.9.2

Treść rysunku:
Płyta denna

Opracował:	mgr inż. Stanisław Trąsko	31.12.08	stadium:	U–	Nr umowy:
Współoprac.	mgr inż. Anna Korowczak	31.12.08	poj. wyk.		
Sprawdzący:	inż. Jerzy Juchimuk	31.12.08	Skala	1:25	Nr rys.
					2