

MAPA DO CELÓW PROJEKTOWYCH
Skala 1:500

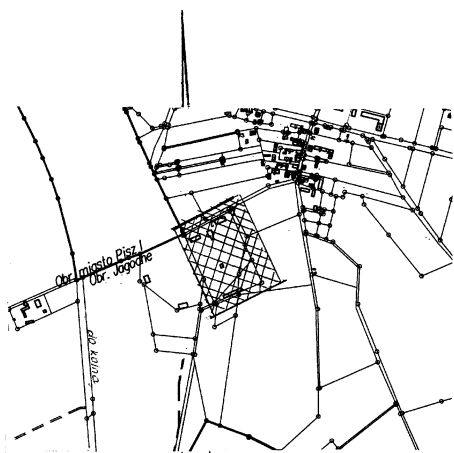
Woj. warm. – mazurskie
Powiat: piski
Obręb: Jagodne dz. 43/1

Mapa aktualna na dzień 28.08.2008r.
w zakresie oznaczonym linią przerywaną.

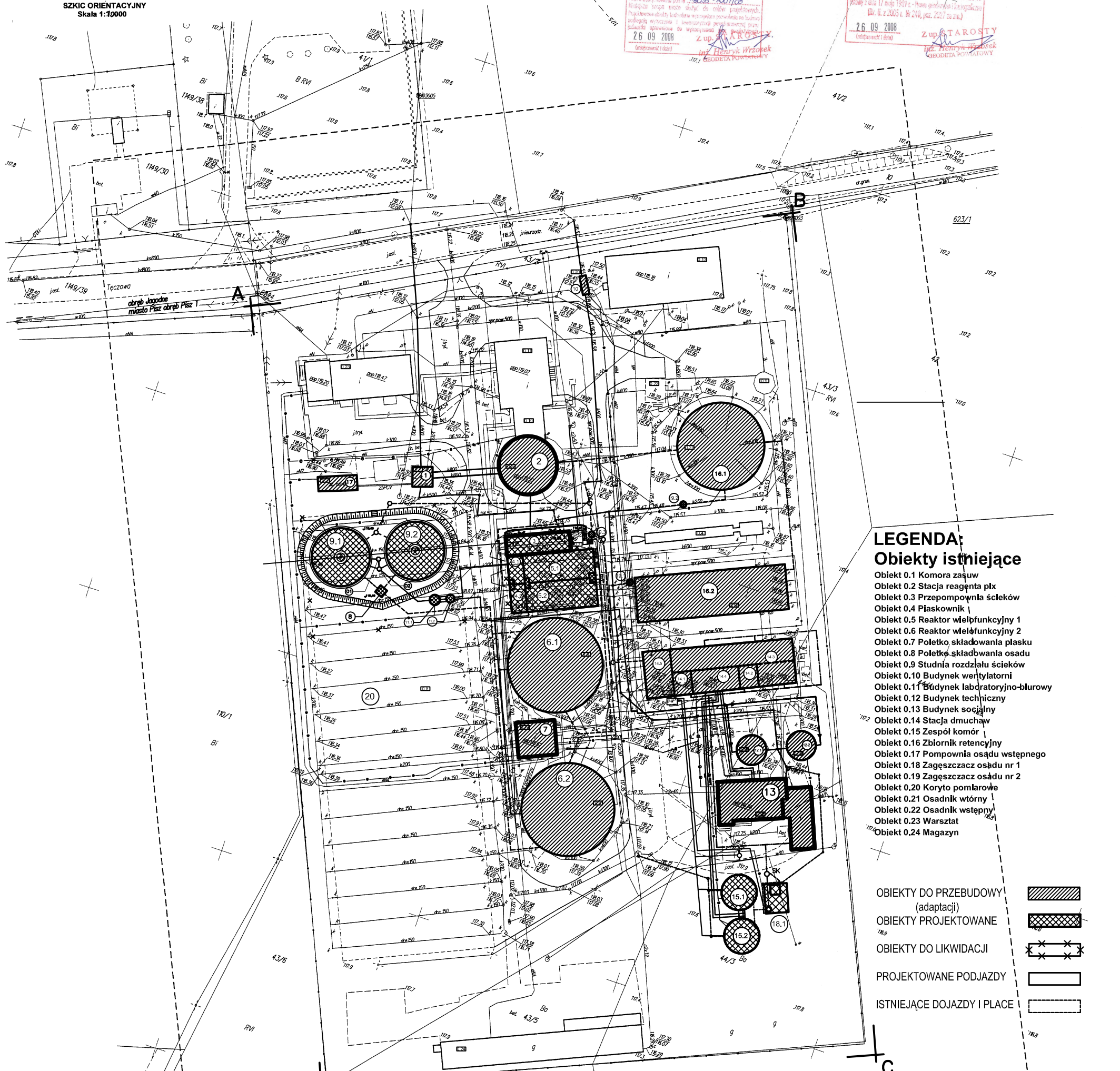
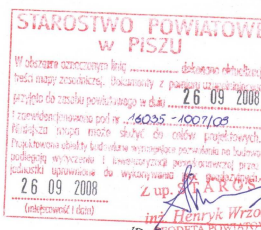
Rob. 707/88/1/2008
KERG.16-1007/2008

Wyk. Geodeta

PRACOWNIA USŁUG
Geodezyjno-Kartograficznych
Stanisław Samek
12-200 Pisz, ul. Rybacka 3B
tel./fax 087 423 27 57
NIP 649-303-34-34 REGON 160056038



SZKIC ORIENTACYJNY
Skala 1:10000



LEGENDA:
Obiekty istniejące

- Obiekt 0.1 Komora zasuw
- Obiekt 0.2 Stacja reagenta plx
- Obiekt 0.3 Przepompownia ścieków
- Obiekt 0.4 Piaskownik
- Obiekt 0.5 Reaktor wielofunkcyjny 1
- Obiekt 0.6 Reaktor wielofunkcyjny 2
- Obiekt 0.7 Poletko składowania płasku
- Obiekt 0.8 Poletko składowania osadu
- Obiekt 0.9 Studnia rozdzielu ścieków
- Obiekt 0.10 Budynek wentylatorni
- Obiekt 0.11 Budynek laboratoryjno-biurowy
- Obiekt 0.12 Budynek techniczny
- Obiekt 0.13 Budynek socjalny
- Obiekt 0.14 Stacja dmuchaw
- Obiekt 0.15 Zespół komór
- Obiekt 0.16 Zbiornik retencyjny
- Obiekt 0.17 Pompownia osadu wstępnego
- Obiekt 0.18 Zagęszczacz osadu nr 1
- Obiekt 0.19 Zagęszczacz osadu nr 2
- Obiekt 0.20 Koryto pomiarowe
- Obiekt 0.21 Osadnik wtórny
- Obiekt 0.22 Osadnik wstępny
- Obiekt 0.23 Warsztat
- Obiekt 0.24 Magazyn

- OBIEKTY DO PRZEBUDOWY (adaptacji)
- OBIEKTY PROJEKTOWANE
- OBIEKTY DO LIKWIDACJI
- PROJEKTOWANE PODJAZDY
- ISTNIEJĄCE DOJAZDY I PLACE

LEGENDA: Obiekty projektowane

- Obiekt nr 1 KOMORA ROZDZIELU ŚCIEKÓW SUROWYCH
- Obiekt nr 2 PRZEPOMPOWNIA GŁÓWNA
- Obiekt nr 3 STACJA MECHANICZNEGO OCZYSZCZANIA ŚCIEKÓW
- Obiekt nr 4.1; 4.2; KOMORY BEZTLENOWE (Defosfatacji)
- Obiekt nr 5.1; 5.2; KOMORY NIEDOTLENIONE (Denitryfikacji)
- Obiekt nr 6.1; 6.2 KOMORY NITRYFIKACJI
- Obiekt nr 7 STACJA DMUCHAW
- Obiekt nr 8 KOMORA ROZDZIELU ŚCIEKÓW OCZYSZCZONYCH
- Obiekt nr 9.1; 9.2 OSADNIKI WTORNE
- Obiekt nr 10 KOMORA POMIAROWA
- Obiekt nr 11.1 POMPOWNA OSADU
- Obiekt nr 11.2 KOMORA ZASUW
- Obiekt nr 12.1; 12.2 ZAGĘSZCZACZE OSADU
- Obiekt nr 13 STACJA ODWADNIANIA OSADU (budynek techniczny)
- Obiekt nr 14.1; 14.2 ZESPÓŁ KOMÓR TECHNOLOGICZNYCH
- Obiekt nr 15.1; 15.2 KOMORY ATSO
- Obiekt nr 16.1; 16.2 ZBIORNIKI RETENCYJNE
- Obiekt nr 17 ZBIORNIK PIX
- Obiekt nr 18.1 INSTALACJA DO DEZODORYZACJI
- Obiekt nr 19.1; 19.2; 19.3 KOMORY ZASUW Z NAPĘDEM ELEKTR.
- Obiekt nr 20 POLETKA OSADOWE

- A-B, C-D GRANICE TERENU OBJĘTEGO PZT
- ISTNIEJĄCE PRZEWODY ŚCIEKOWE
- PROJ. PRZEWODY ŚCIEKOWE
- ISTNIEJĄCE PRZEWODY OSADOWE
- PROJ. PRZEWODY OSADOWE
- PROJ. PRZEWODY ŚCIEKÓW RECYKULOWANYCH
- PROJ. PRZEWODY POWIETRZA DO DEZODORYZACJI
- PROJ. WODOCIĄG
- ISTN. OGRODZENIE OCZYSZCZALNI (obszar oddziaływania oczyszczalni)
- TRASA KABLI ELEKTRYCZNYCH

| | | | |
|---|--|---|------------|
| PROEKO | | BIURO PROJEKTOWO-BADAWCZE S.C. u. Upalna 2/2; 15-668 Białystok | |
| Tytuł rys.: Plan sytuacyjny | | | |
| Obiekt: Oczyszczalnia w Pisz | | Skala: 1:500 | |
| Stadium: Projekt wykonawczy – technologia | | Data: 15.03.2009 | |
| Autorzy/ Podpis/ | dr inż. Jacek Leszczyński -/- wiersz | | Nr rys.: 1 |
| | dr inż. Dariusz Wawrentowicz upr.bud. Nr Bk 31/96 w spec. instalacje sanitarne | | |
| Sprawdził/ Podpis/ | dr inż. Lech Dzielen upr.bud. Nr Bk 171/88 | | |
| | | | |