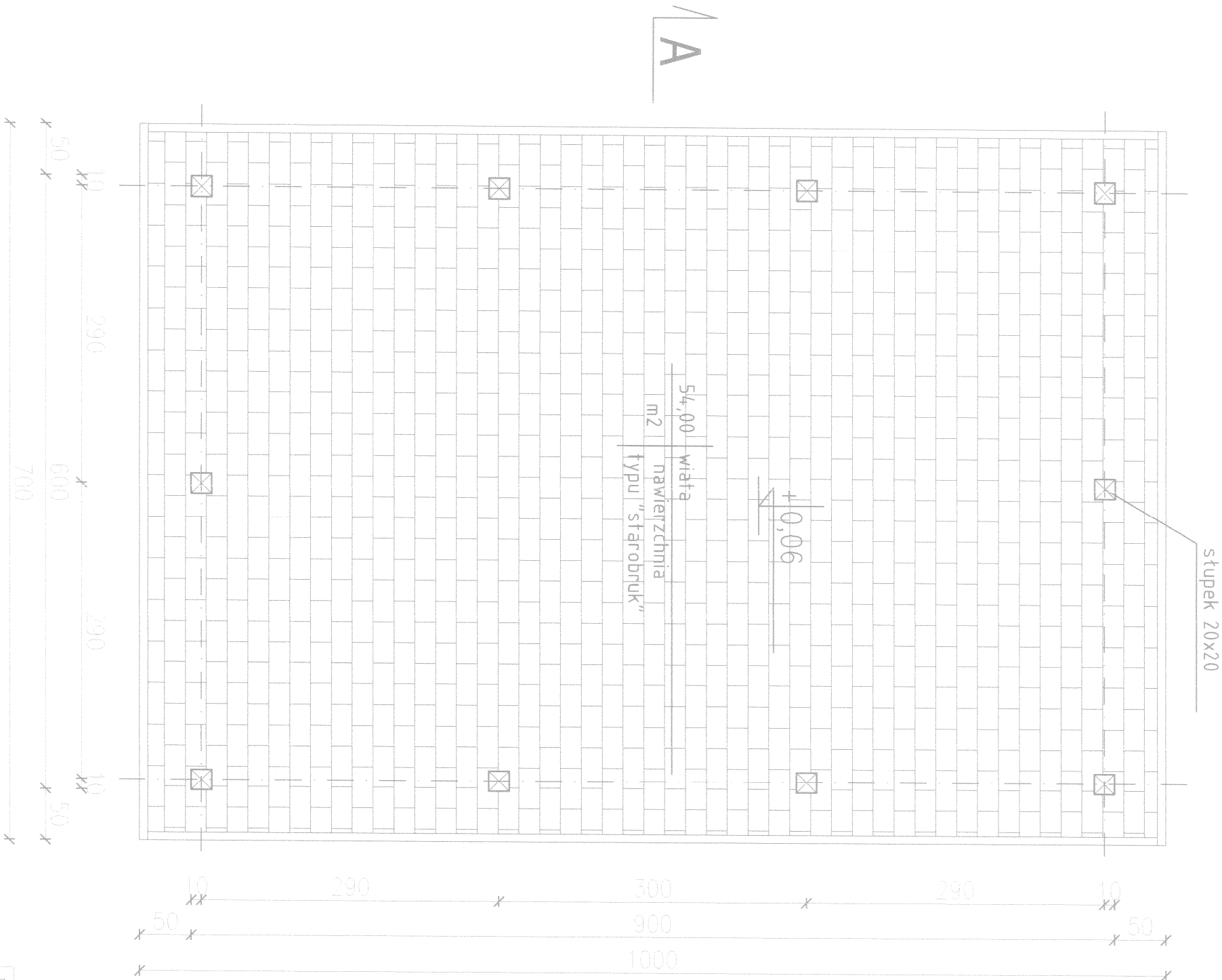


- UWAGA:**
1. Beton B15
 2. Zakotwić stalowe pod słupki wiaty

Nazwa Projektu:		Wiatra rekreacyjna w Plichach		RYS :	1
Lokalizacja :		gm. Pisz, w Plichy, dz. nr 77/19		SKALA :	1 : 50
Inwestor :		Gmina Pisz 12-200 Pisz, ul. Giszewiusza 5		DATA :	maj 2008
Projektant :		Jacek Gójski - ul. Jacewiska 16/15, 19-500 Gołdap		Podpis :	Temat rysunku :
				NR UPR.-SUW 14/90 WAM/0092/ZOOK/06	RZUT STÓP FUNDAMENTOWYCH

RZUT PRZYZIEMI
skala 1:50



Zestawienie drewna:
1. słupki 20x20x250 – 10szt;
razem: 0,1 m³

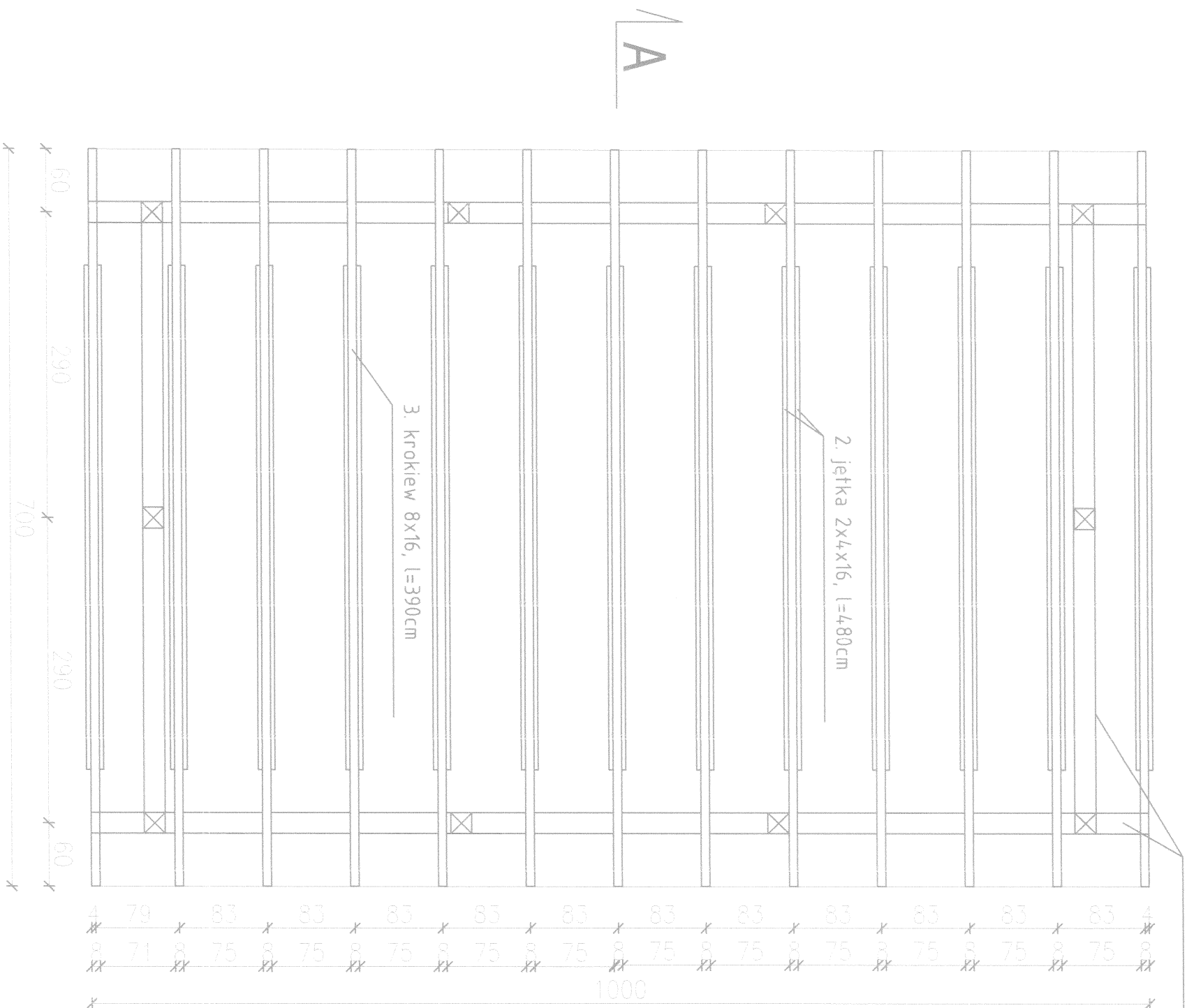
UWAGA:
DREWNO C-30

NACZWA PROJEKTU:		Wiata rekreacyjna w Plichach		RYS : 2	
LOKALIZACJA :		gm.Pisz , w.Plichy, dz. nr 77/19		SKALA : 1 : 50	
INWESTOR :		Gmina Pisz 12-200 Pisz, ul. Giszewiusza 5		DATA : maj 2008	
PROJEKTANT :		Jacek Góljarek - ul. Jacwieska 16/15, 19-500 Gotdlap		PODPISZ	
		NR UPR.-SUW 1490 WAM/0092/ZOOK/06		TEMAT RYSUNKU : RZUT PRZYZIEMIA	

1. płatów 14x20, l=3200cm

RZUT WIEŻBY DACHOWEJ

skala 1:50



Zestawienie drewna:

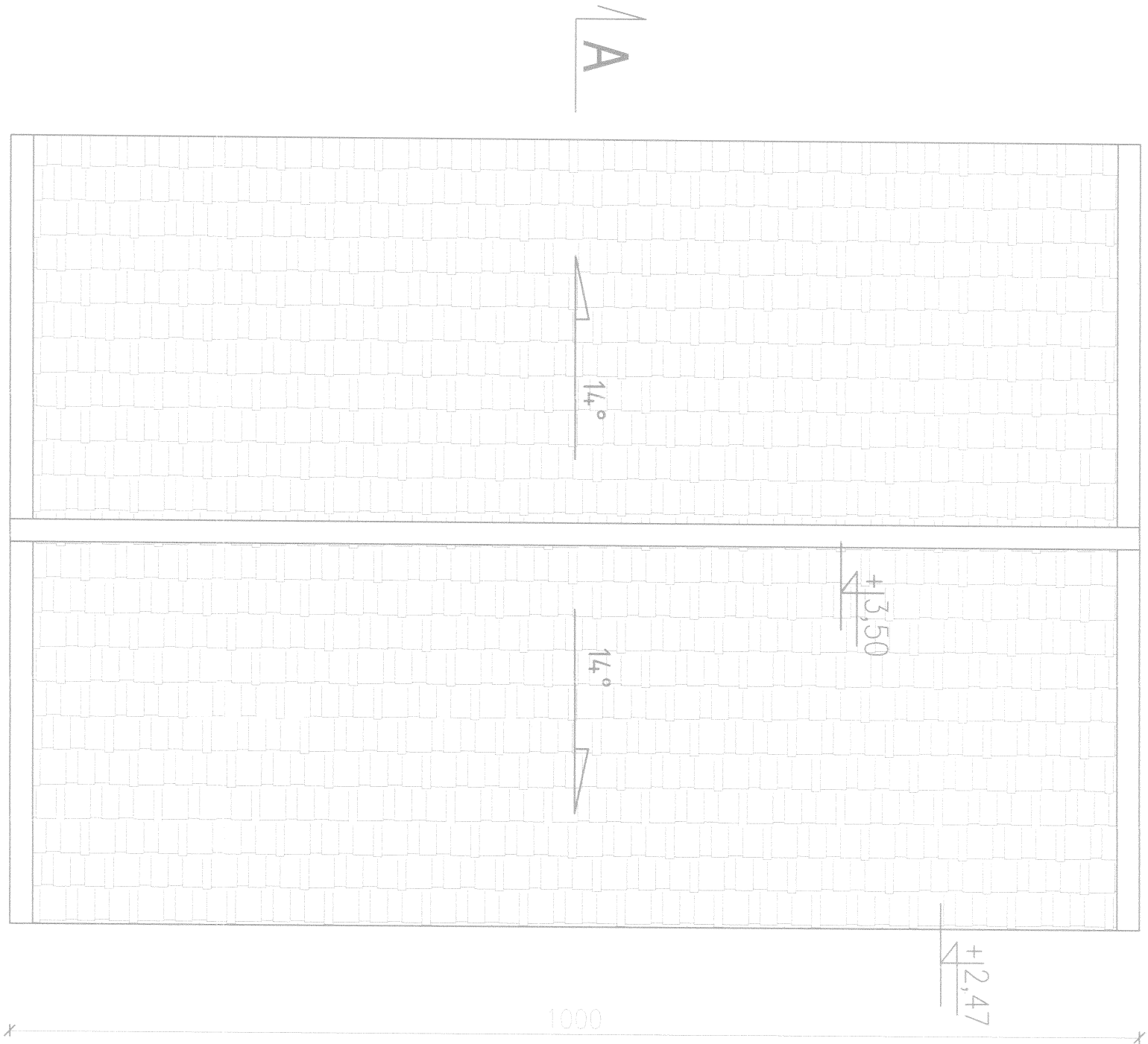
- 1. płatów 14x20x3200 - 1szt; razem: 0,90 m³
- 2. jętką 2x4x16x480 - 13szt; razem: 1,59 m³
- 3. krokiew 8x16x390 - 13szt; razem: 0,65 m³

RAZEM: 3,14 m³

UWAGA:
DREWNO C-30

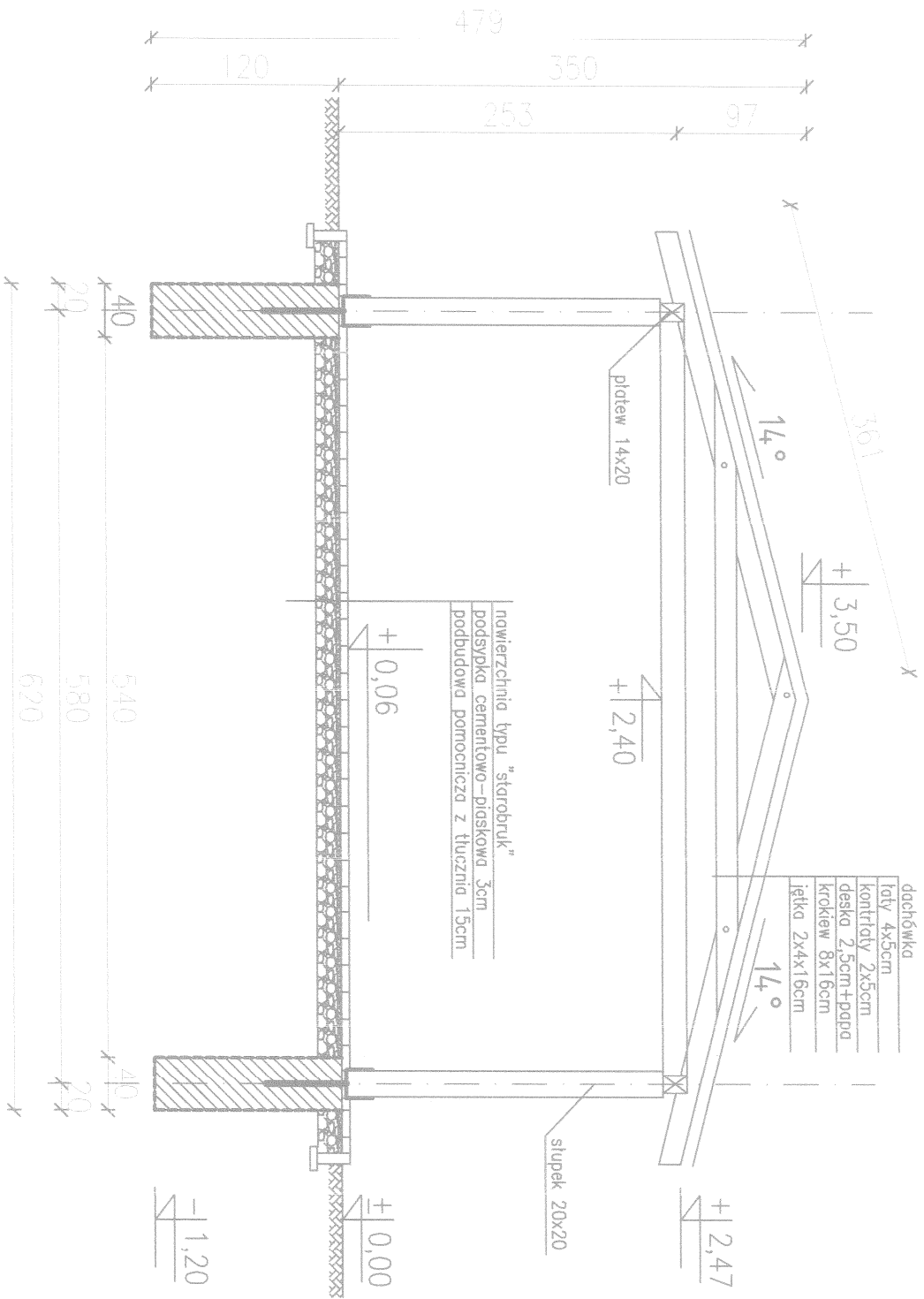
NAZWA PROJEKTU:		Wiatra rekreacyjna w Pilechach		RYS :	3
LOKALIZACJA :		gm. Pisz , w. Pilechy, dz. nr 77/19		SKALA :	1 : 50
INWESTOR :		Gmina Pisz 12-200 Pisz, ul. Giszewiusza 5		DATA :	
PROJEKTANT :		Jacek Gojaniek - ul. Jacewieska 16/15, 19-500 Gołdap		PODPIS:	
		NR UPR.-SUW 14/90 WAM/0092/ZOOK/06		TEMAT RYSUNKU : RZUT WIEŻBY DACHOWEJ	

RZUT POŁĄCZI DACHOWEJ
skala 1:50

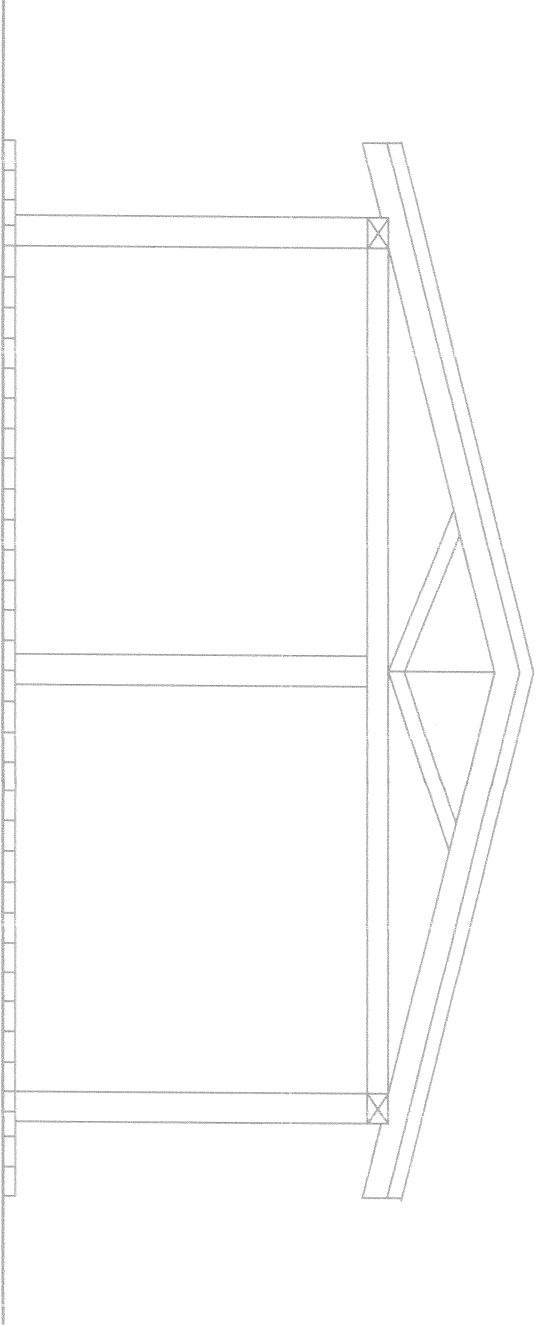
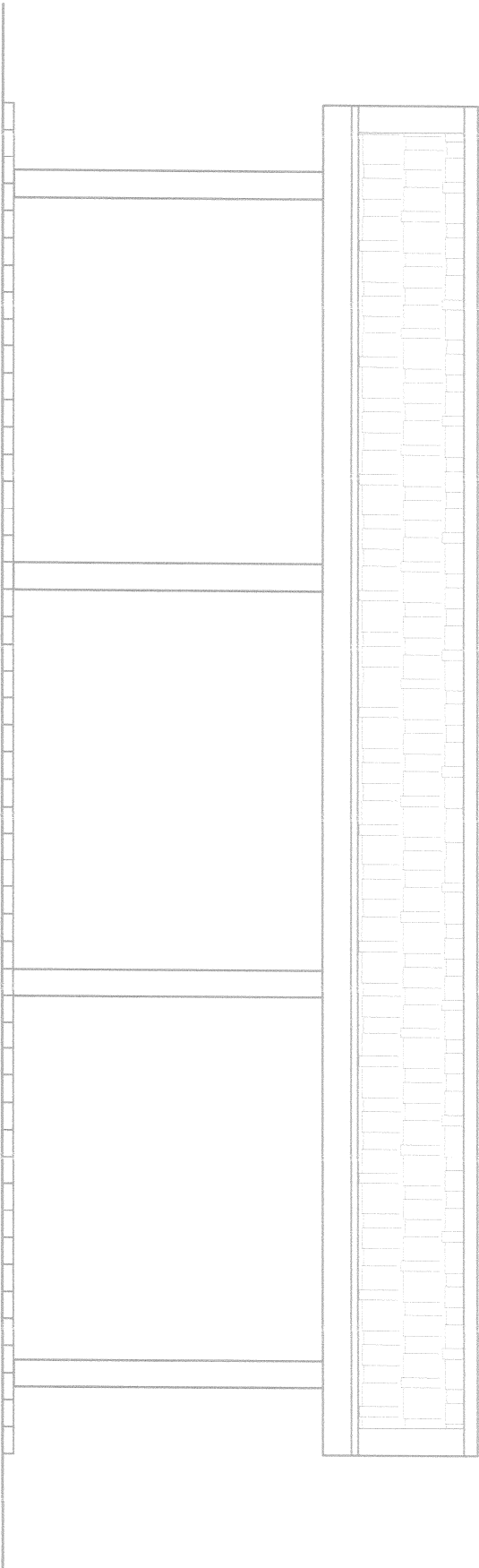


Nazwa Projektu: Wiata rekreacyjna w Plichach			RYS :	4
Lokalizacja :	gm. Pisz, w Plichy, dz. nr 77/19		Skala :	1 : 50
INWESTOR :	Gmina Pisz 12-200 Pisz, ul. Giszewiusza 5		DATA :	maj 2008
PROJEKTANT :	Jacek Góljanek - ul. Jacwieska 16/15, 19-500 Gołdap	NR UPR.-SUW 14-90 WAM/0092/ZOOK/06	PODPIS :	TEMAT RYSUNKU : RZUT POŁĄCZI DACHOWEJ

PRZĘKRÓJ A-A
skala 1:50



NAZWA PROJEKTU:		Budowa wiaty gospodarczej Wiaty rekreacyjna w Pilechach		RYS :	5
LOKALIZACJA :		gm. Pisz , w. Pilechy, dz. nr 77/19		SKALA :	1 : 50
INWESTOR :		Gmina Pisz 12-200 Pisz, ul. Giszewiusza 5		DATA :	maj 2003
PROJEKTANT :		Jacek Gójsanek - ul. Jacewiska 16/15, 19-500 Góldap		PODPIS :	PRZĘKRÓJ A-A
NR UPR.-SUW 14/90 WAM/0092/ZOOK/06				TEMAT RYSUNKU : PRZĘKRÓJ A-A	



Nazwa Projektu: Wiatra rekreacyjna w Pilichach			RYS :	6
Lokalizacja : gmn.Pisz , w.Pilichy, dz. nr 77/19			SKALA :	1 : 50
Inwestor : Gmina Pisz 12-200 Pisz, ul. Giszewiusza 5			DATA :	maj 2008
Projektant : Jacek Góljarek - ul. Jacewieska 16/15, 19-500 Goldap		NR UPR-SUW 14/00 WAM/0092/ZOOK/06	Podpis:	Temat rysunku : WIDOK