

**Projekt:** Łupki gm.Pisz. Pompownia  
**Numer referencyjny:** przydomowa

**Klient:**  
**Numer klienta:**  
**Kontakt:**

Pozycja	Ilość	Opis	Cena jednostkowa
	1	<p><b>SEG.40.12.2.50B</b></p>  <p><b>Uwaga! Zdjęcie produktu może się różnić od aktualnego</b></p> <p>Nr katalogowy: 96075905                      Pompy zatapialne SEG z poziomym króćcem tłocznym są przeznaczone do tłoczenia wody zanieczyszczonej z toalet.                      Pompy SEG wyposażone są w system rozdrabniający, umożliwiający tłoczenie wody zanieczyszczonej z cząstkami stałymi w instalacjach o stosunkowo małych średnicach rur.</p> <p>Powierzchnia pompy jest bardzo gładka uniemożliwiając osadzanie brudu i zanieczyszczeń.                      Pompa jest wykonana głównie z żeliwa szarego.                      Zaciski mocujące silnik do korpusu pompy wykonane są ze stali nierdzewnej i zapewniają łatwy serwis pompy. Kabel zasilający pompy zawiera także przewody dla czujnika termicznego uzwojeń silnika                      Kabel wyposażony jest w wtyczkę.                      Przyłącze jest całkowicie szczelne i uniemożliwia przedostanie się wilgoci do pompy w przypadku uszkodzenia kabla lub niewłaściwego przenoszenia pompy.</p> <p>Pompa musi być podłączona do skrzyni sterowniczej lub sterownika</p> <p>Pompa posiada certyfikat VDE.</p> <p><b>Układy sterowania:</b>                      Czujnik wilgoci: bez czujnika wilgoci</p> <p><b>Ciecz:</b>                      Zakres temperatury cieczy: 0 .. 40 °C</p> <p><b>Techniczne:</b>                      Typ wirnika: Z ROZDRABNIACZEM                      Podstawowe uszczelnienie wału: SIC/SIC                      Dopuszczenia na tabliczce znamionowej: PA-I                      Tolerancje charakterystyki: ISO 9906 Annex A</p> <p><b>Materiały:</b>                      Korpus pompy: Żeliwo szare                                        EN-JL1030 DIN W.-Nr.                      Wirnik: Żeliwo szare</p>	,00 EUR

**Projekt:** Łupki gm.Pisz. Pompownia  
**Numer referencyjny:** przydomowa

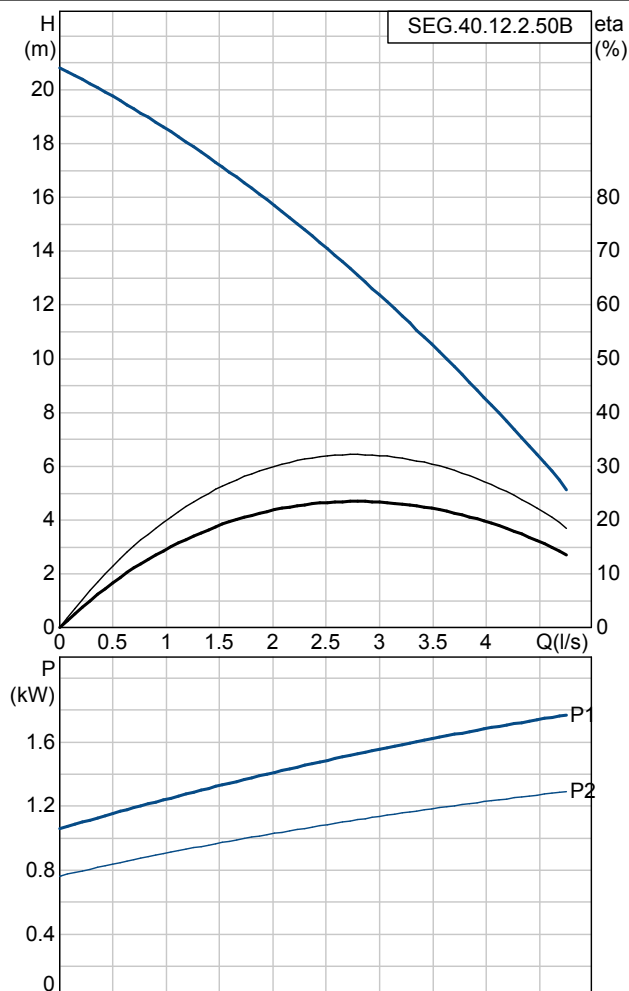
**Klient:**  
**Numer klienta:**  
**Kontakt:**

Pozycja	Ilość	Opis	Cena jednostkowa
		EN-JL1030 DIN W.-Nr. Uszczelka: SIC/SIC <b>Instalacja:</b> Maksymalna temperatura otoczenia: 40 °C Maksymalne ciśnienie pracy: 6 bar Kołnierz standardowy: DIN Króciec tłoczny: DN 40 Ciśnienie: PN 10 Max. głębokość montażu: 10 m <b>Dane elektryczne:</b> Liczba biegunów: 2 Moc wejściowa P1: 1.8 kW Nominalna moc silnika - P2: 1.2 kW Częstotliwość podstawowa: 50 Hz Napięcie nominalne: 3 x 400-415 V Tolerancja napięcia: +10/-6 % Rozruch: bezpośredni Max załączeń na godzinę: 30 Prąd znamionowy: 3.2 A Prąd uruchomienia: 21 A Prąd znamionowy przy braku obciążenia: 2.1 A Cos phi - współczynnik mocy: 0,81 Cos phi - wsp.m. przy 3/4 obciążenia: 0,72 Cos phi - wsp.m. przy 1/2 obciążenia: 0,58 Prędkość nominalna: 2750 rpm Moment bezwładności: 0,0038 kg m2 Sprawność silnika przy pełnym obciążeniu: 73 % Sprawność silnika przy 3/4 obciążenia: 71 % Sprawność silnika przy 1/2 obciążenia: 66 % Rodzaj ochrony (IEC 34-5): IP68 Klasa izolacji (IEC 85): F Długość kabla: 10 m Typ kabla: H07RN-F Rodzaj wtyczki kabla: NO PLUG <b>Inne:</b> Masa netto: 38 kg	

**Projekt:** Łupki gm.Pisz. Pompownia  
**Numer referencyjny:** przydomowa

**Klient:**  
**Numer klienta:**  
**Kontakt:**

Opis	Wartość
Nazwa wyrobu::	SEG.40.12.2.50B
Nr wyrobu::	96075905
Numer EAN::	5700394850780
Techniczne:	
Max flow:	18 m3/h
H max:	20.7 m
Typ wirnika:	Z ROZDRABNIACZEM
Podstawowe uszczelnienie wału:	SIC/SIC
Dopuszczenia na tabliczce znamionowej:	PA-I
Tolerancje charakterystyki:	ISO 9906 Annex A
Materiały:	
Korpus pompy:	Żeliwo szare EN-JL1030 DIN W.-Nr.
Wirnik:	Żeliwo szare EN-JL1030 DIN W.-Nr.
Uszczelka:	SIC/SIC
Instalacja:	
Maksymalna temperatura otoczenia:	40 °C
Maksymalne ciśnienie pracy:	6 bar
Kołnierz standardowy:	DIN
Króciec tłoczny:	DN 40
Ciśnienie:	PN 10
Max. głębokość montażu:	10 m
Ustawienie na sucho/mokro:	S
Instalacja:	pionowy
Ciecz:	
Zakres temperatury cieczy:	0 .. 40 °C
Dane elektryczne:	
Liczba biegunów:	2
Moc wejściowa P1:	1.8 kW
Nominalna moc silnika - P2:	1.2 kW
Częstotliwość podstawowa:	50 Hz
Napięcie nominalne:	3 x 400-415 V
Tolerancja napięcia:	+10/-6 %
Rozruch:	bezpośredni
Max załączeń na godzinę:	30
Prąd znamionowy:	3.2 A
Prąd uruchomienia:	21 A
Prąd znamionowy przy braku obciążenia:	2.1 A
Cos phi - współczynnik mocy:	0,81
Cos phi - wsp.m. przy 3/4 obciążenia:	0,72
Cos phi - wsp.m. przy 1/2 obciążenia:	0,58
Prędkość nominalna:	2750 rpm
Moment bezwładności:	0,0038 kg m2
Sprawność silnika przy pełnym obciążeniu:	73 %
Sprawność silnika przy 3/4 obciążenia:	71 %
Sprawność silnika przy 1/2 obciążenia:	66 %
Rodzaj ochrony (IEC 34-5):	IP68
Klasa izolacji (IEC 85):	F
Zabezpieczenie silnika:	THERMAL SWITCH
Zabezpieczenie termiczne:	zewnątrzne
Długość kabla:	10 m
Typ kabla:	H07RN-F
Rodzaj wtyczki kabla:	NO PLUG
Układy sterowania:	
Szafa sterująca:	bez skrzynki zaciskowej
Czujnik wilgoci:	bez czujnika wilgoci





**Nazwa firmy:** Grundfos Pompy Sp. z o.o.  
**Autor:** Krzysztof Myśliński  
**Telefon:** 058 7619104  
**Fax:** 058 5549294  
**Dane:**

**Projekt:** Łupki gm.Pisz. Pompownia  
**Numer referencyjny:** przydomowa

**Klient:**  
**Numer klienta:**  
**Kontakt:**

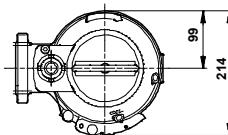
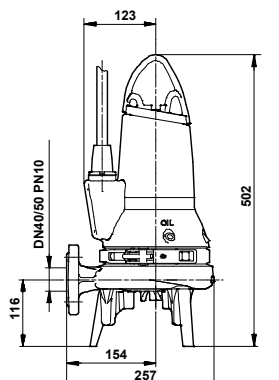
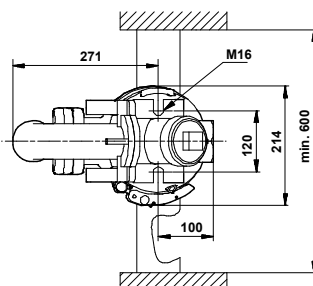
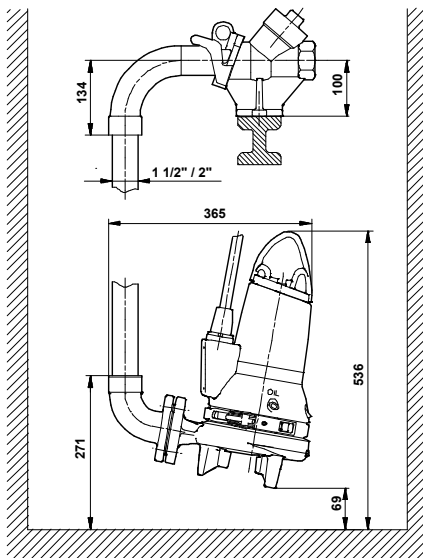
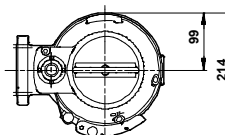
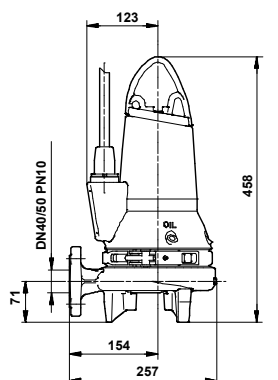
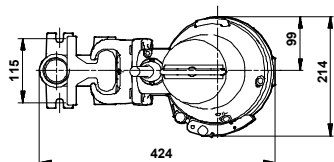
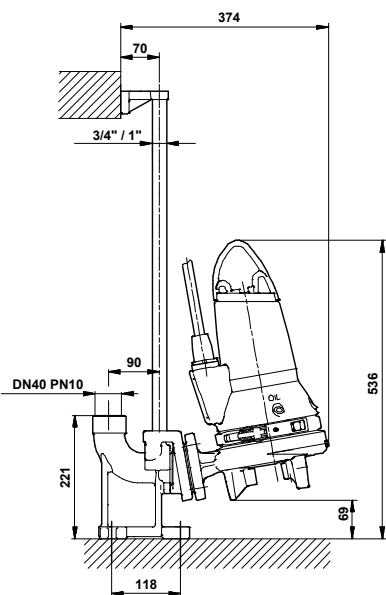
Opis	Wartość
------	---------

Inne:	
Masa netto:	38 kg

**Projekt:** Łupki gm.Pisz. Pompownia  
**Numer referencyjny:** przydomowa

**Klient:**  
**Numer klienta:**  
**Kontakt:**

## 96075905 SEG.40.12.2.50B



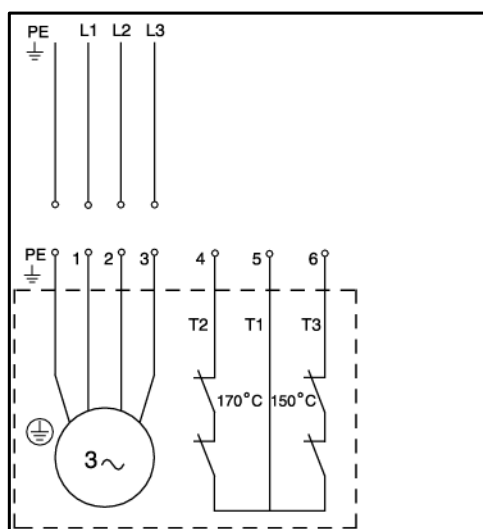
Uwaga! Wszystkie wymiary są w [mm] jeżeli nie zostały podane inne jednostki.

**Nazwa firmy:** Grundfos Pompy Sp. z o.o.  
**Autor:** Krzysztof Myśliński  
**Telefon:** 058 7619104  
**Fax:** 058 5549294  
**Dane:**

**Projekt:** Łupki gm.Pisz. Pompownia  
**Numer referencyjny:** przydomowa

**Klient:**  
**Numer klienta:**  
**Kontakt:**

**96075905 SEG.40.12.2.50B**



Uwaga! Wszystkie wymiary są w [mm] jeżeli nie zostały podane inne jednostki.