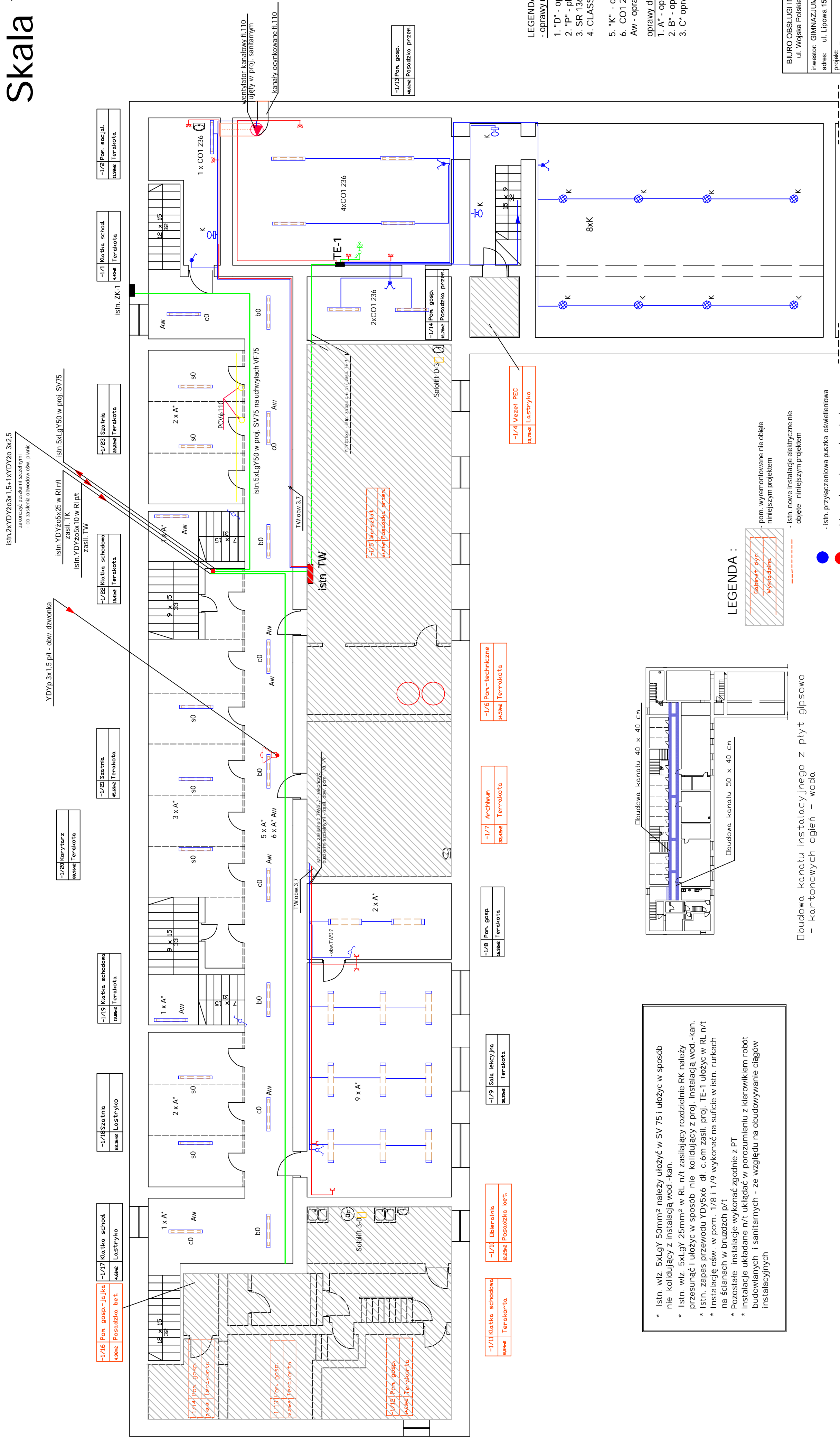


RZUT PIWNICY

Skala 1:100



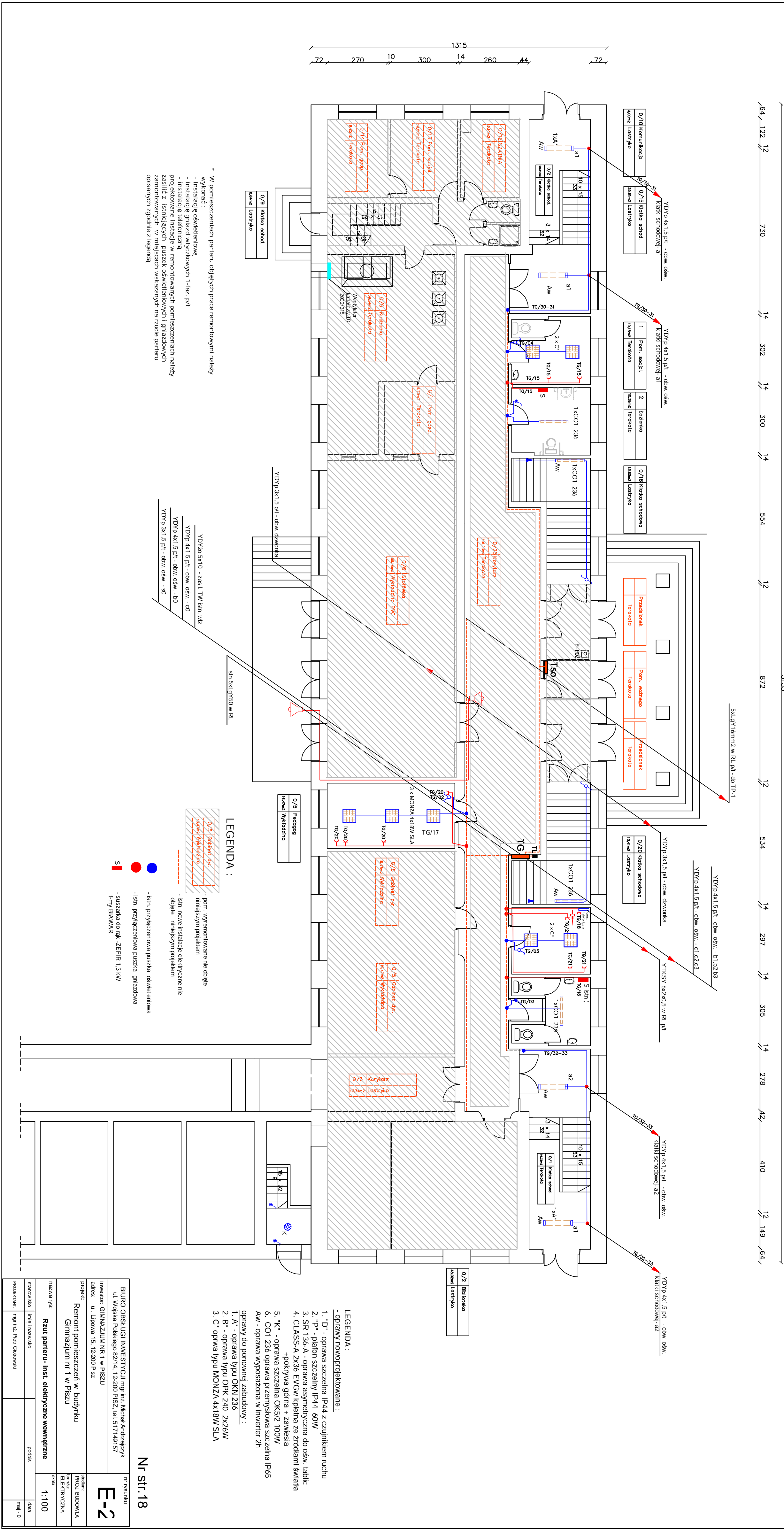
- LEGENDA :
- oprawy nowoprojektowane :
 - 1. "D" - oprawa szczelna IP44 z czujnikiem ruchu
 - 2. "P" - plafon szczelny IP44 60W
 - 3. SR 136-A - oprawa asymetryczna do ośw. tablic
 - 4. CLASS-A 2x36 EVCw kplenna ze źródłami światła + pokrywa górna + zawieszia
 - 5. "K" - oprawa szczelna OK5/2 100W
 - 6. COI 236 oprawa przemysłowa szczelna IP65
 - Aw - oprawa wyposażona w inwenter 2h
 - oprawy do ponownej zabudowy :
 - 1. A* - oprawa typu OKN 236
 - 2. B* - oprawa typu OPK 240 2x26W
 - 3. C* oprwa typu MONZA 4x18W SLA

Nr str.17

BIURO OBSŁUGI INWESTYCJI mgr inż. Michał Andrzejczyk ul. Wojska Polskiego 82/14, 12-200 PISZ, tel. 517149157		nr rysunku E-1	
inwestor: GIMNAZJUM NR 1 w PISZU		nazwa PROJ. BUDOWLANY	
adres: ul. Lipowa 15, 12-200 Pisz		nazwa WYK. ELEKTRYCZNA	
projekt: Remont pomieszczeń w budynku Gimnazjum nr 1 w Pisz		nazwa rys. Rzut piwnic - inst. elektryczne wewnętrzne	
starowisko mgr inż. Piotr Ciotkowski		data maj - 09	
podpis		1:100	

RZUT PARTERU

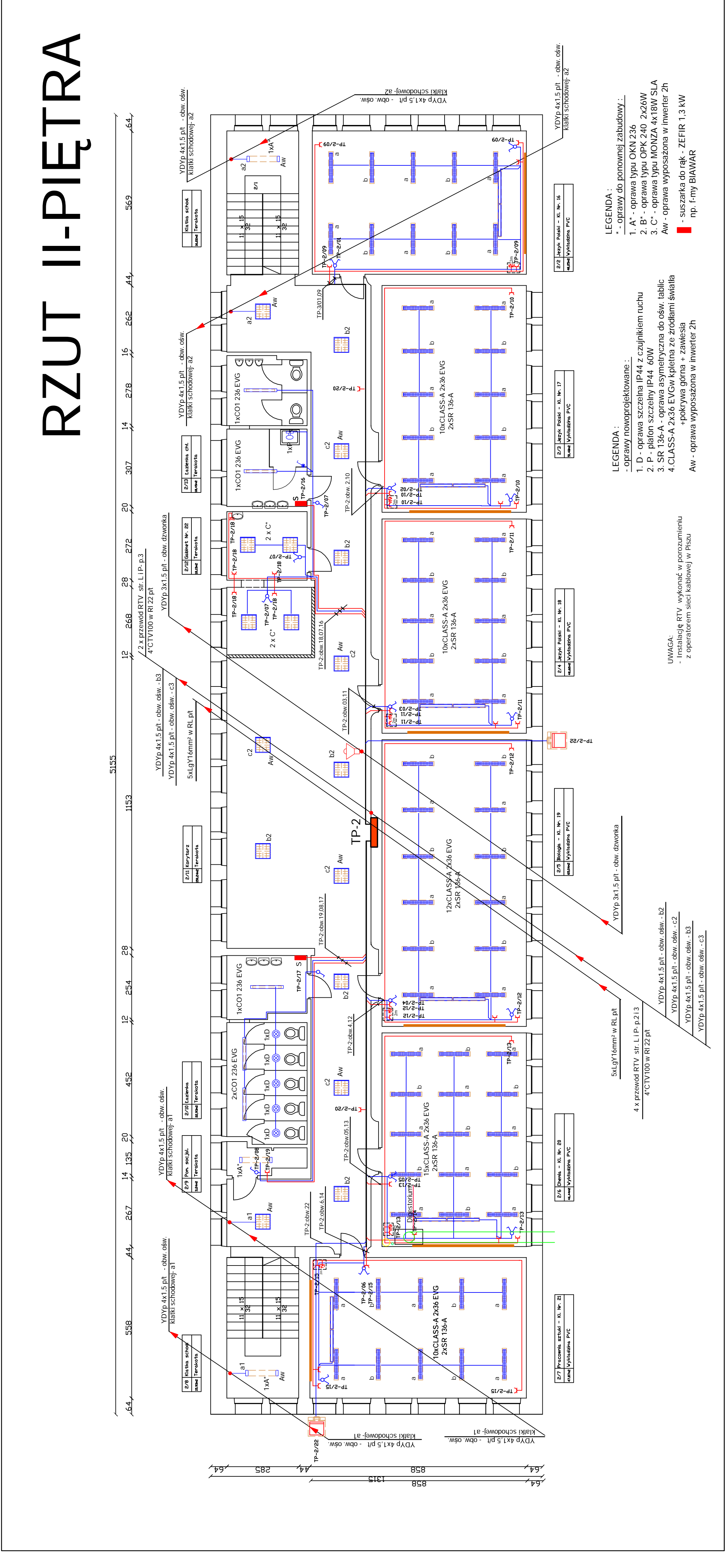
Skala 1:100



BIURO OBSŁUGI INWESTYCJI mgr inż. Michał Andrzejczyk ul. Wojska Polskiego 82/14, 12-200 PISZ, tel. 517149157		nr rysunku E-2
inwestor: GIMNAZJUM NR 1 W PISZU adres: ul. Lipowa 15, 12-200 Pisz		
projekt: Remont pomieszczeń w budynku Gimnazjum nr 1 w Pisz		
nazwa rys.: Rzut parteru- inst. elektryczne wewnętrzne		inżynier: PROJ. BUDOWLANA BUDOWA ELEKTRYCZNA
skala 1:100		
stanowisko mgr inż. Piotr Czerwinski	inż. i nazwisko podpis	data maj - 0

RZUT II-PIĘTRA

Nr rysunku		F-4		Nr str.20	
Rysunek		Inwestor		Temat	
Remont pomieszczeń w Gimnazjum nr 1 w Pisz		12-200 Pisz, ul.Lipowa		GIMNAZJUM NR 1 W PISZU ul. Lipowa 15, 12-200 Pisz	
Rzut II p - inst. elektryczne wewnętrzne		Data		SKALA 1:100	
Autorzy		mgr inż. Piotr Ciołkowski		nr. upr. WAM/0050/POE/08	
Branża		ELEKTRYCZNA		Faza	
PROJEKT BUDOWLANY		12-200 Pisz		ul. Czerwieńskiego 1/43	
mgr inż. Piotr Ciołkowski		tel./fax (087) 423 00 45		Projektowanie i Usługi Inwestorskie	



- LEGENDA :
- * - oprawy do ponownej zabudowy :
1. A* - oprawa typu OKN 236
 2. B* - oprawa typu OPK 240 2x26W
 3. C* - oprawa typu MONZA 4x18W SLA
- Aw - oprawa wyposażona w inwerter 2h
- suszarka do rąk - ZEFIR 1,3 kW
np. f-my BIAWAR

- LEGENDA :
- oprawy nowoprojektowane :
1. D - oprawa szczelna IP44 z czujnikiem ruchu
 2. P - plafon szczelny IP44 60W
 3. SR 136-A - oprawa asymetryczna do ośw. tablic
 4. CLASS-A 2x36 EVGw kłepka ze źródłami światła
- +pokrywa górna + zawieszia
- Aw - oprawa wyposażona w inwerter 2h

UWAGA:
- Instalację RTV wykonać w porozumieniu z operatorem sieci kablowej w Pisz

Temat
Inwestor
Rysunek

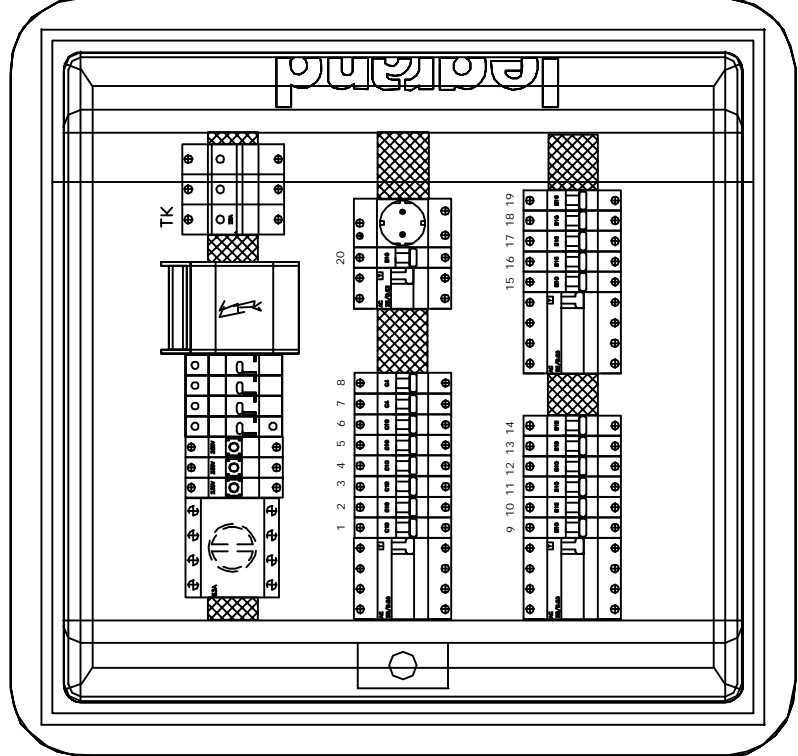
Remont pomieszczeń w Gimnazjum nr 1 w Piszu
12-200 Pisz, ul.Lipowa
GIMNAZJUM NR 1 w PISZU ul. Lipowa 15, 12-200 Pisz
Schemat ideowy zasilania TP-2
Data

Autorzy
mgr inż. Piotr Ciołkowski

Nr. upr./WAM/0050/PO/0E/08
Branda
ELEKTRYCZNA
PROJEKT BUDOWLANY

Projekтование i Услуги Инвесторские
mgr inż. Piotr Ciołkowski
12-200 Pisz
ul. Czerwieńskiego 1/43
tel./fax (087) 423 00 45

Szybkie samoczynne wyłączenie zasilania
Układ sieci TN–S 400/230V



Szybkie samoczynne wyłączenie zasilania	Układ sieci TN-S 400/230V
--	---------------------------

Temat	Remont pomieszczeń w Gimnazjum nr 1 w Pisz
Inwestor	GIMNAZJUM NR 1 w PISZU ul. Lipowa 15, 12-200 Pisz
Rysunek	Schemat ideowy załącznik TK
	Data

	mgr inż. Piotr Ciołtowski	Nr. wpis: WAM/WAM/0050/P.OOE/08
Wzrost	Braza	
Waga	ELEKTRYCZNA	
Płeć	Faza	
Pracownia	PROJEKT BUDOWLANY	

