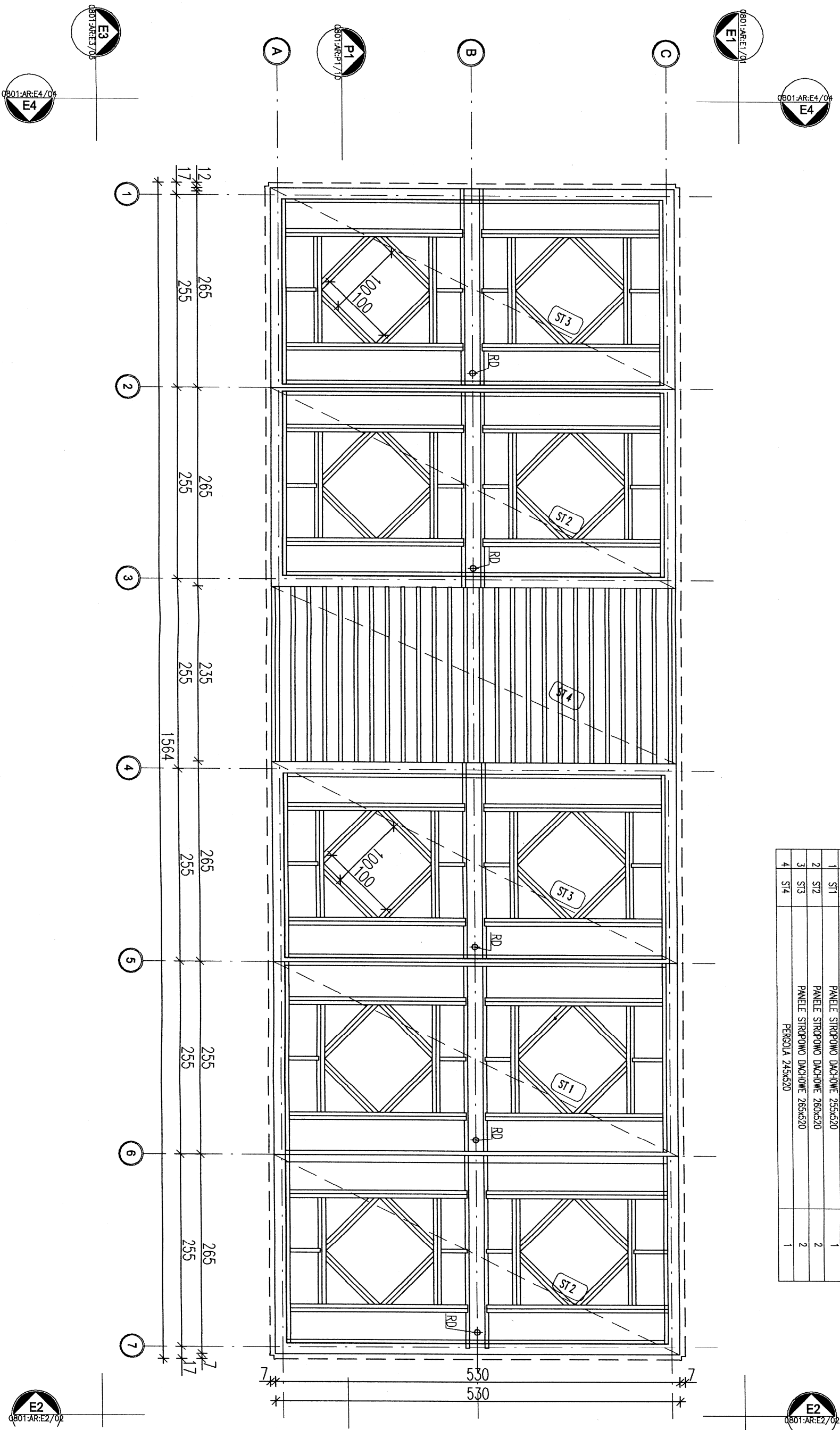
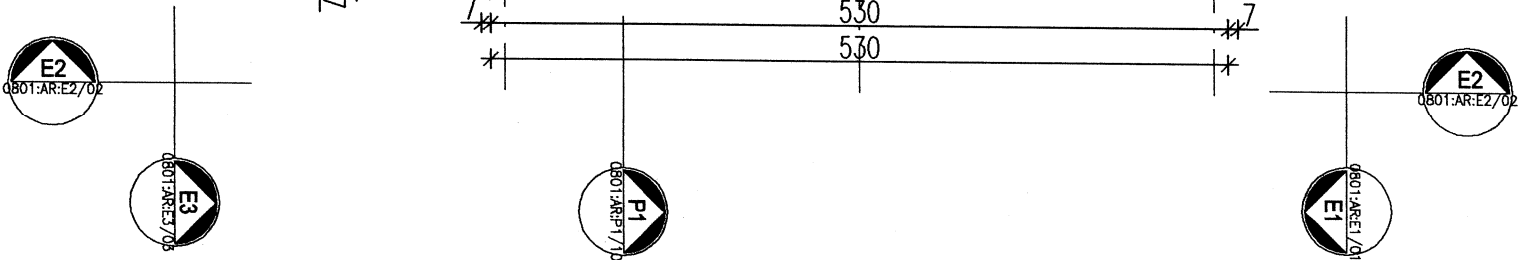
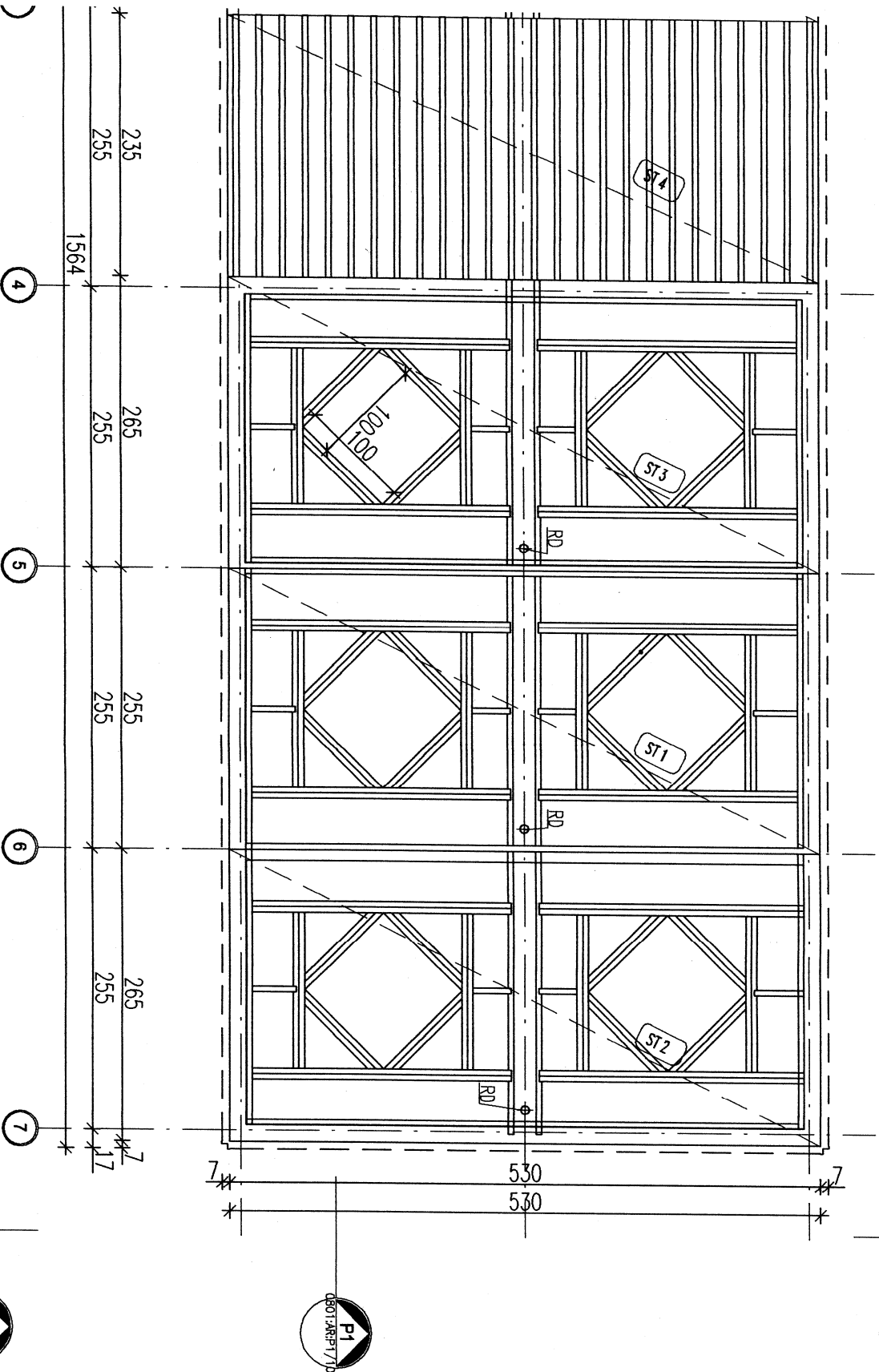


ZESTAWIENIE ELEMENTÓW			
NR.	NAZWA	OPIS	LICZ
1	ST1	PANELE SIROPOWO DACHOWE 265x520	1
2	ST2	PANELE SIROPOWO DACHOWE 260x520	2
3	ST3	PANELE SIROPOWO DACHOWE 265x520	2
4	ST4	PERGOLA 245x520	1



ZESTAWIENIE ELEMENTÓW			
NR.	NAZWA	OPS	LOSĆ
1	ST1	PANELE STROPOWO DACHOWE 255x520	1
2	ST2	PANELE STROPOWO DACHOWE 260x520	2
3	ST3	PANELE STROPOWO DACHOWE 265x520	2
4	ST4	PERGOLA 245x520	1



*UWAGA: Wymiary przykładowe mogą ulec zmianie w zależności od warunkowań miejscowych, rozwiązanie pozostawia się do wyboru przez Inwestora oraz Projektanta przystosowującego projekt do warunków miejscowych. Przy wyborze rozwiązań należy przestrzegać prawa budowlanego, praw pokrewnych i szczegółowych oraz kierować się wiedzą techniczną, rozwiązania muszą uwzględniać minimalne wielkości pomieszczeń zapisane w prawie budowlanym oraz prawach pokrewnych.

zadanie:
ORLIK 2012
MODUŁOWY SYSTEM ZAPLECZA BOISK SPORTOWYCH

inwestor: WYKONANO NA ZAMÓWIENIE MINISTERSTWA SPORTU

główny projektant/wykonawca projektu:

Kulczyński Architekt



sp. z o.o.

ul. ZGODA 4 m. 2, 00-018 WARSZAWA
tel./fax 827 29 18 tel. 828 22 00

autorzy:
projektant główny: arch. Bogdan Kulczyński
St-290/02, MKS25/AN/W/87
projektanci: arch. Marek Michalowski
MA/012/03, MA-1480

temat rysunku:

WERSJA STANDARD +
PANELE STROPOWO-DACHOWE

PROJEKT ZAMIENNY

branża: ARCHITEKTURA

opracował: arch. Barbara Kolibańska
sprawdził: arch. Maksymilian Ziolkowski
SM-11/2004; MA-1859
faza: PROJEKT ARCHITEKTONICZNO-BUDOWLANY

nr projektu:	indeks fazy:	obiekt:	nr rysunku:	rewizja:	data edycji:	orkusz:	skala:
08.01	ABW	S+	AR-02-05	PZ	09.02	1/1	1:50