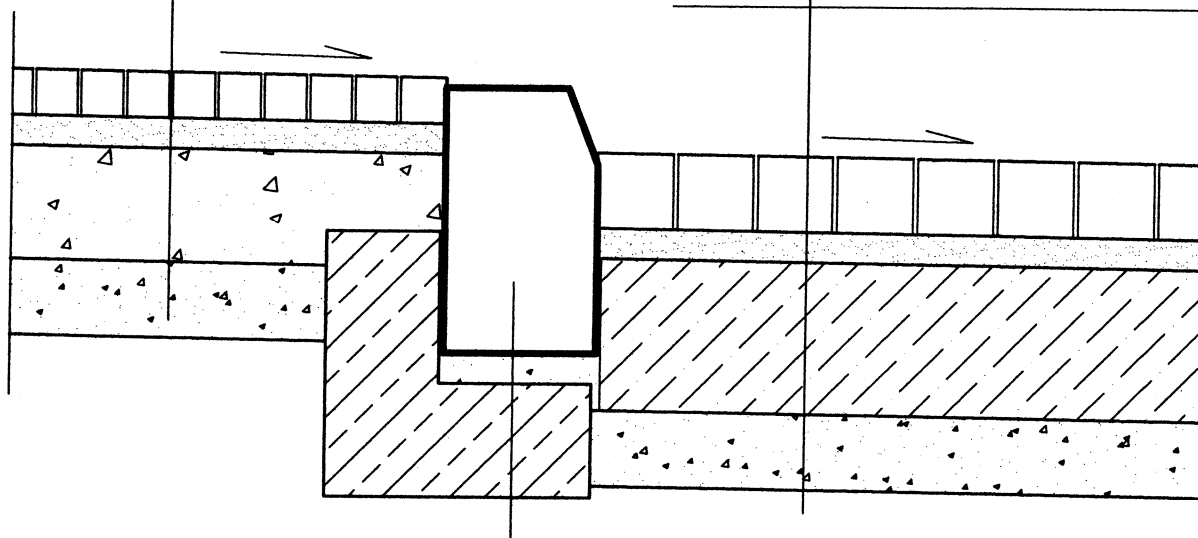


4/6 cm	KOSTKA GRANITOWA
4 cm	PODSYPKA CEMENT.-PIASK.
15 cm	TŁUCZEK KAMIENNY
10 cm	POSPÓŁKA

9/11 cm	KOSTKA GRANITOWA
4 cm	PODSYPKA CEMENT.-PIASK.
20 cm	BETON B20 Z DYLATACJĄ
10 cm	POSPÓŁKA



	KRAWĘŻNIK GRANITOWY 20x35 cm
4 cm	PODSYPKA CEMENT.-PIASK.
	ŁAWA Z OPOREM Z BETONU B10 35+35/15 cm

TEMAT:	PROJEKT REWITALIZACJI ŚRÓDMIEŚCIA MIASTA PISZ			
FAZA OPRAC.:	PROJEKT BUDOWLANY			
NAZWA RYS.	PRZEKRÓJ NAWIERZCHNI ULICY PRZY PLACU DASZYŃSKIEGO			
AUTOR:	inż Leszek Burzyński	Nr. upr.	Podpis	
		Upr.Proj.Dróg nr 142/66	inż. Leszek BURZYŃSKI	
DATA:	BRANŻA	SKALA	NR. UMOWY	NR. RYS.
luty 2005	DROGI	1:10		3