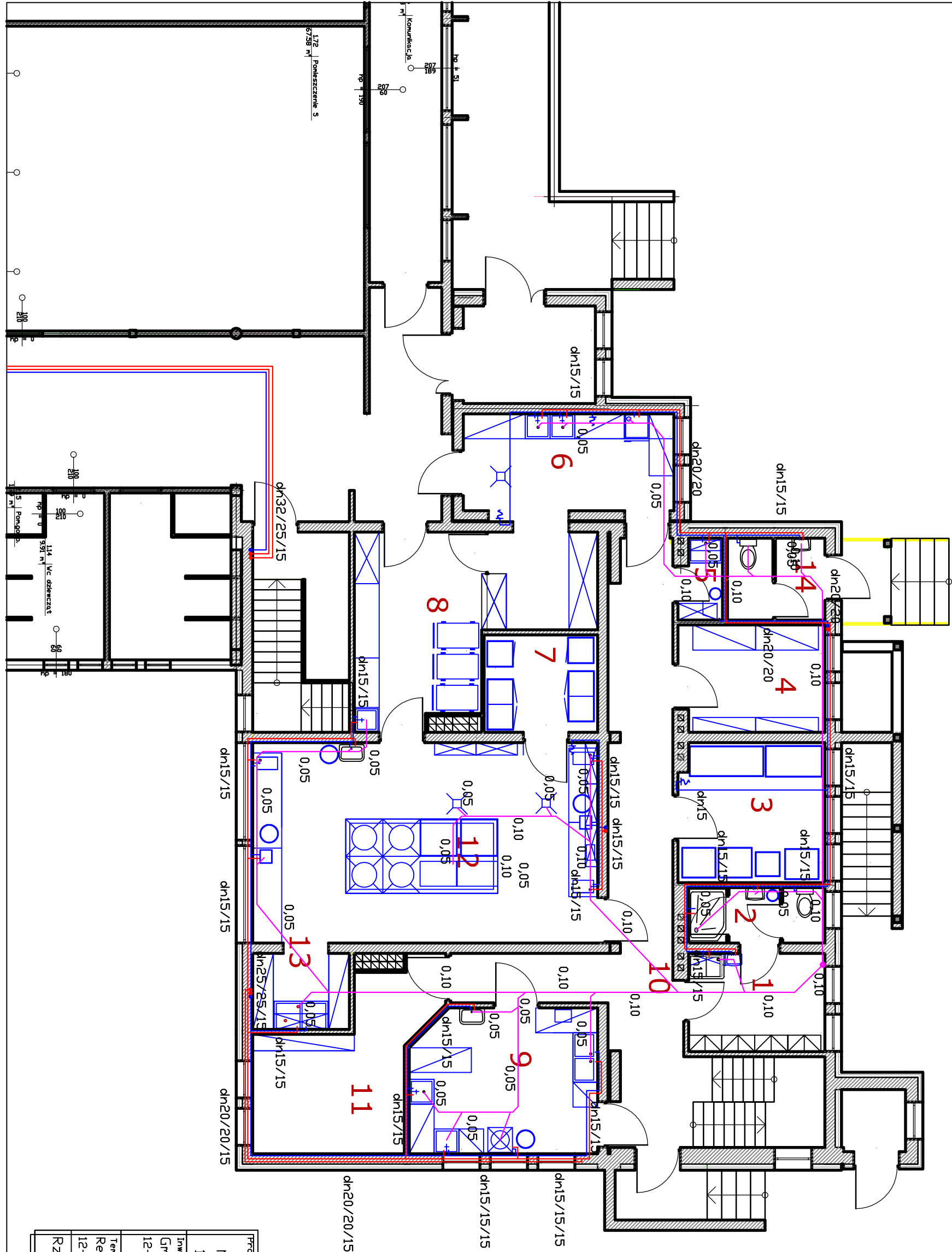
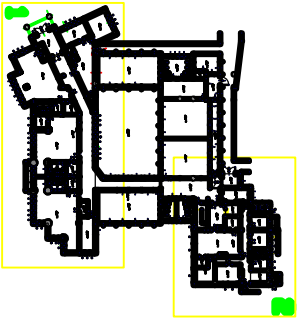


2



Rzut przyziemia  
Skala 1 : 100



Projektował: mgr inż. Jarosław Anusiewicz	
12-200 Pisz Małdanih 19A	
Inwestor: Gmina Pisz	Skala: 1 : 50
12-200 Pisz ul.Gizewiusza 5	Data: 2008-10-28
Temat: Remont i modernizacja budynku przedszkola	
12-200 Pisz ul.Gizewiusza 9 Przedszkole nr.1	
Rzut przyziemia	