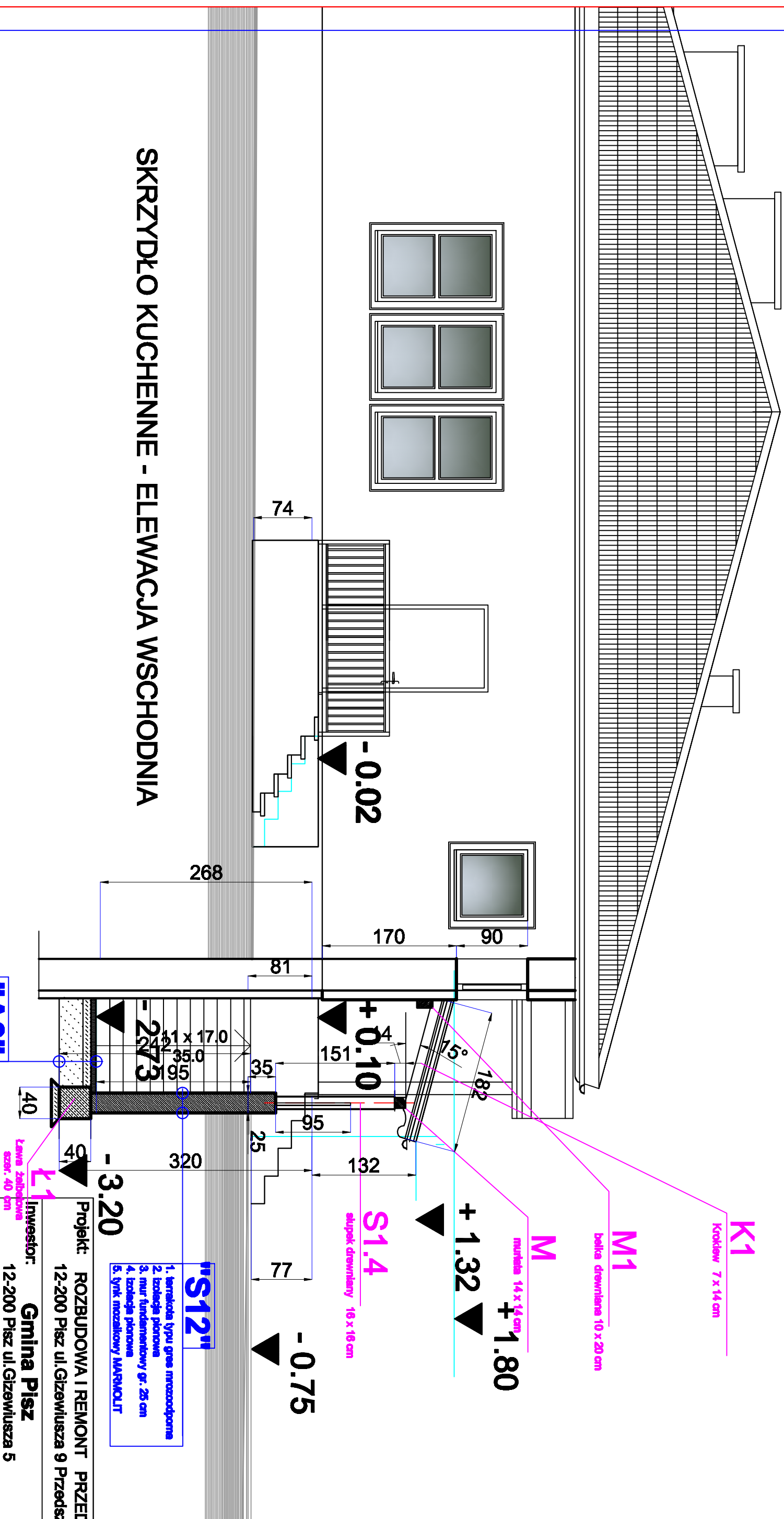
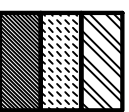


PRZEKROJ H - H

(PRZEKROJ PRZESZKONIA PRZY WEJŚCIU DO
PIWNICY)



SKRZYDŁO KUCHENNE - ELEWACJA WSCHODNIA



ściany projektowane nadziemne
ściany projektowane fundamentowe
ściany letniejace

1. terrakota mrozoodporna na kleju
2. beton zawirowany z siatką metalową gr 5 cm
3. izolacja przeciwwilgociowa folia PE
4. cegły beton B-10 grubość 10 cm
5. podłoga płytowa grubość 30 cm

"A3"

lewa żaluzja
szer. 40 cm

Projekt: ROZBUDOWA I REMONT PRZED
12-200 Pisz ul. Gizewiusza 9 Przedz
Inwestor: **Gmina Pisz**
12-200 Pisz ul. Gizewiusza 5

Architekt: mgr inż. arch. Małgorzata Borek
12-200 Pisz ul. Żurawia 9

Nazwa pliku: Przedzszkole

Skala: 1 : 100

Data: 2008-11-20

PRZEKROJ H - H

1. terrakota typu gres mrozoodporna
2. izolacja płytowa
3. mur fundamentowy gr. 25 cm
4. izolacja płytowa
5. tynek mozaikowy MARMOULT

"S12"

S1.4
skłpek drewniany 16 x 16 cm

M

murstela 14 x 14 cm
+1.80

M1

belka drewniana 10 x 20 cm

K1

krokwie 7 x 14 cm

+1.32

-0.75

-3.20

+0.10

-0.02

-2.75