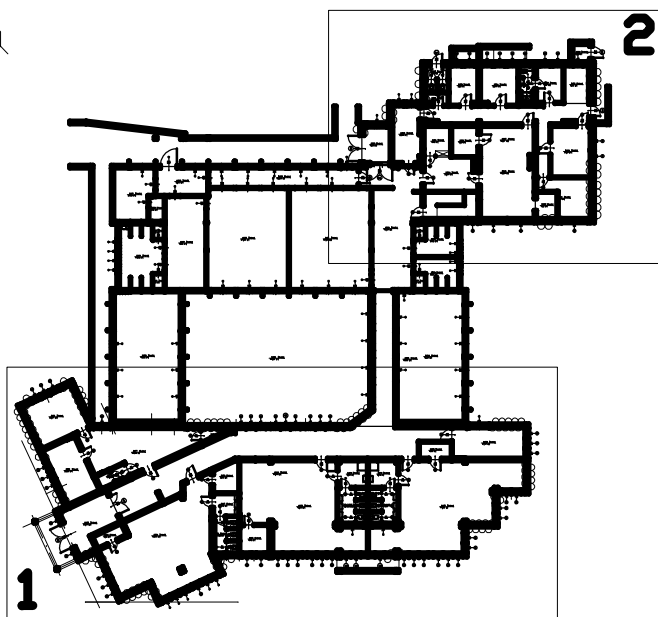


2

Rzut przyziemia  
Skala 1 : 50



- Uwagi :
1. Żelbetowe elementy konstrukcyjne należy wykonać w oparciu o wytyczne i postanowienia PN-B-03264:2002.
  2. Wymiary wszystkich elementów konstrukcyjnych przed wbudowaniem muszą zostać sprawdzone.
  3. Wszystkie wymiary podano w centymetrach.

Wymiary wszystkich elementów konstrukcyjnych budynku oraz ich usytuowanie muszą zostać przez wykonawcę sprawdzone. Wątpliwości i niezgodności należy wyjaśnić z projektantem obiektu. W przypadku jakichkolwiek niezgodności z założeniami przyjętymi w projekcie należy niezwłocznie zawiadomić projektanta.

Uwaga : Wszystkie wymiary sprawdzić w naturze.  
1. Roboty budowlano-instalacyjne muszą być prowadzone z równoległą koordynacją międzybranżową. Przed przystąpieniem do robót wykonawca powinien zapoznać się z całością dokumentacji branżowej.  
2. W sprawach nie określonych dokumentacją obowiązują:  
- warunki techniczne wykonania i odbioru robót budowlano-montazowych - normy Polskiego Komitetu normalizacyjnego.  
- wytyczne, instrukcje, świadectwa dopuszczenia, atesty Instytutu Techniki Budowlanej - warunki techniczne producentów i dostawców materiałów budowlano-instalacyjnych.

W poziomie stropu wieniec żelbetowy 25\*25cm,  
beton B20, zbrojony podłużnie 4 pręty 0 12,  
stal A-III, strzemiona 0 6 co 20 cm, stal A-0  
W1.3 - wieniec żelbetowy 25\*25cm l=6,28mb

S1.3 Stup drewniany 16\*16 cm l=250 cm 2szt,  
S1.4 Stup drewniany 16\*16 cm l= 175 cm 4szt,  
P1.4- płyta żelbetowa gr.15cm  
P1.5- płyta żelbetowa gr.15cm  
Poz.4.1 Schody żelbetowe gr.16cm

Beton B-20  
Stal A-0 (St0s)  
Stal A-III (34Gs)  
Drewno C30

Zestawienie nadproży:  
N5-nadproże 2\*I 160 35\*25cm l=110cm 8szt,  
N7-nadproże żelbetowe 25\*30cm l=207cm 2szt,  
N8-nadproże żelbetowe 25\*35cm l=320cm 1szt,

Powyższy rzut rozpatrywać łącznie  
z projektem technologicznym

Projektant: <b>mgr inż. arch. Małgorzata Borak</b> 12-200 Plisz ul. Żurawia 9	
Inwestor: <b>Gmina Plisz</b> 12-200 Plisz ul. Główna 5	Skala: <b>1 : 50</b>
Temat: <b>Rozbudowa i remont budynku przedszkola</b> 12-200 Plisz ul. Główna 9 Przedszkole nr.1	Data: <b>2008-10-28</b>
Rzut parteru	Pod: <b>nr 101</b> Nr rys.: <b>01/2007 WYKONAWCA</b>