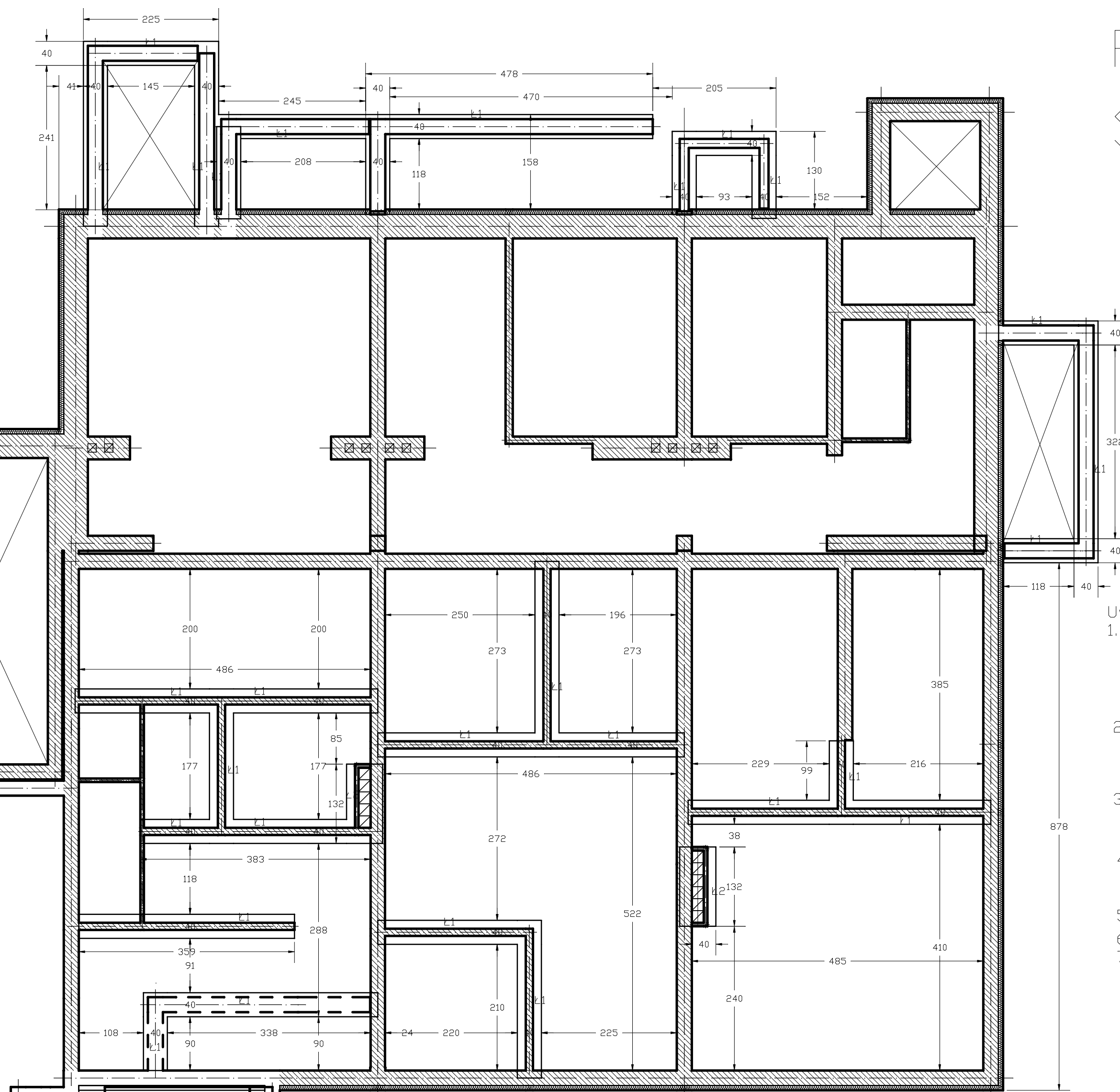


2

# Rzut fundamentów

## Skala 1 : 50



- Uwagi :
1. W przypadku wystąpienia w poziomie posadowienia gruntów nienośnych lub o słabszych parametrach niż założono w obliczeniach należy wykonać wymianę gruntów na pospółkę budowlaną o stopniu zagęszczenia min.Id=0,60. Pospółkę należy zagęszczać warstwami o maksymalnej grubości 30cm.
  - 2.Podczas prowadzenia wykopów w gruntach spoistych prace te należy wykonać tak, aby nie dopuścić do gromadzenia się wody w wykopie, gdyż spowoduje to uplastycznienie tych gruntów i znacznie obniży ich parametry wytrzymałościowe.
  - 3.W trakcie robót fundamentowych należy uważać , aby nie naruszyć struktury gruntów zalegających bezpośrednio poniżej poziomu posadowienia fundamentów.
  - 4.Wykopu fundamentowego nie można pozostawić niezabezpieczonego na okres zimowy, ze względu na przemarzanie gruntów.
  - 5.Izolacje fundamentów wg opisu technicznego.
  - 6.Z fundamentów wypuszczać pręty łącznikowe do słupów żelbetowych.
  - 7.Wszystkie wymiary podano w cm.

Zestawienie fundamentów:  
L1-ława fundamentowa żelbetowa B=40 cm l=69,65mb  
L2-ława fundamentowa żelbetowa B=60 cm l=2,65mb

Beton B-15  
Stal A-0 (St0s)  
Stal A-III (34Gs)

Projektował: <b>mgr inż.arch.Małgorzata Borak</b> 12-200 Pisz ul.Żurawia 9	
Inwestor: <b>Gmina Pisz</b> 12-200 Pisz ul.Głzewiusza 5	Skala: <b>1 : 50</b>
Temat: <b>Rozbudowa i remont budynku przedszkola</b> 12-200 Pisz ul.Głzewiusza 9 Przedszkole nr.1	Data: <b>2008-10-28</b>
Rzut fundamentów	Pod.: Nr rys.: (c) 2001 INTERsoft Sp. z o. o.