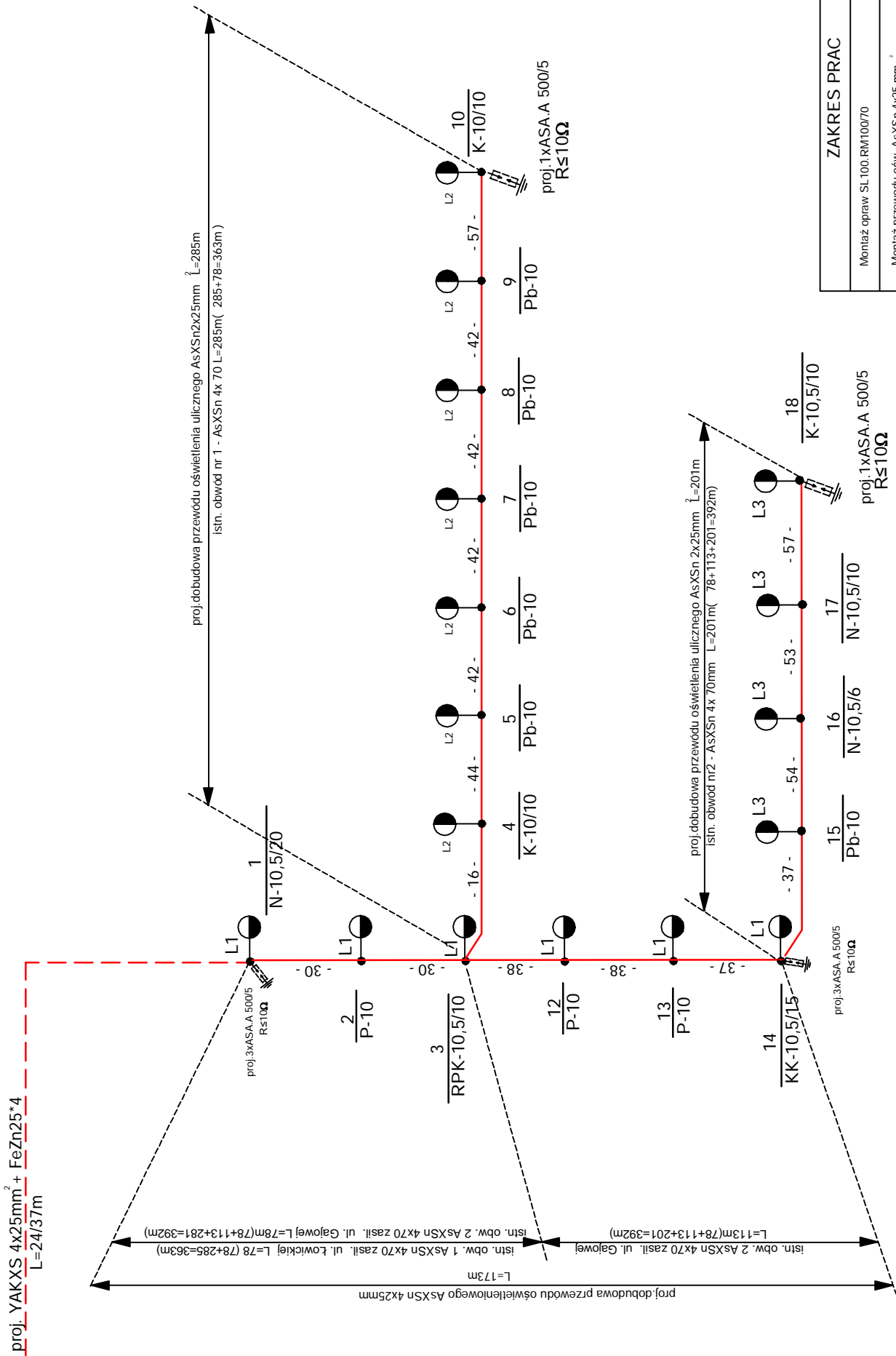
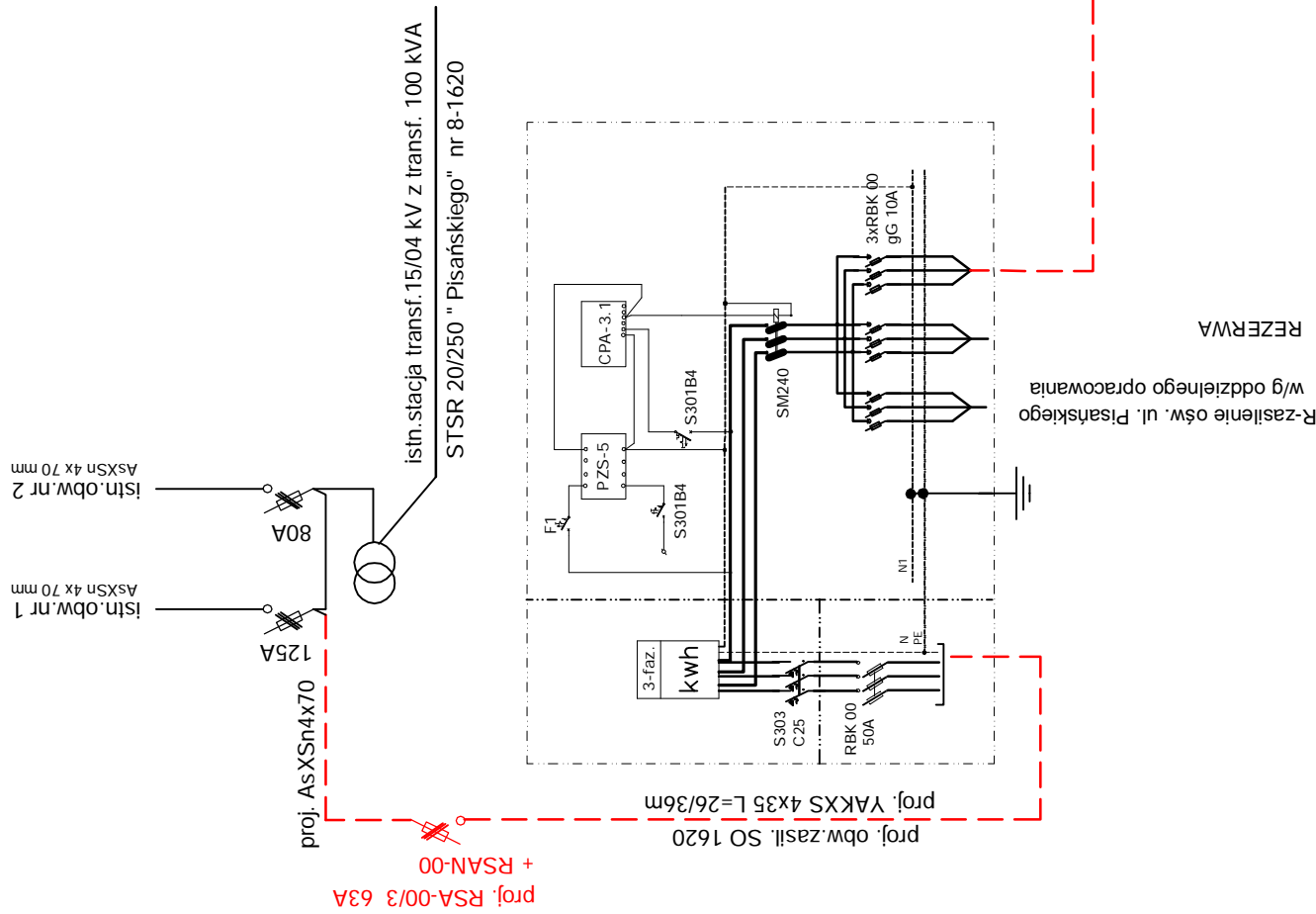


# SCHEMAT ZASILANIA



## LEGENDA

- Proj. oprawa sadowa typu SL 100.RM100/70 1-my ES SYSTEM
- Istniejący słup
- Proj. YAKXS 4x25/35 mm<sup>2</sup>
- Proj. AsXSn 4/2x25 mm<sup>2</sup>

ZAKRES PRAC	
Montaż opraw SL™ RM100/70	szt. 17
Montaż przewodu ośw. AsXSn 4x25 mm <sup>2</sup>	m. 173
Montaż przewodu ośw. AsXSn 2x25 mm <sup>2</sup>	m. 486
Montaż kabla YAKXS 4x25 mm <sup>2</sup>	m. 2437
Montaż kabla YAKXS 4x35 mm <sup>2</sup>	m. 26/96
Montaż szafki oświetleniowej SO 1620	kpl. 1
Montaż zacisków uzemiających typu TTD 1-CC	kpl. 3

Projekt:	OŚWIETLENIE ULICZNE	
Adres inwestycji:	12-200 Pisz, m. Jagodne ul. Łowiecka dz.nr 11/28 i Gajowa dz.nr 12/23	
PROJEKT BUDOWLANY		
Inwestor:	URZĄD MIEJSKI ul.Gizewiusza 5 12-200 Pisz	
Tytuł rysunku:	IDEOWY SCHEMAT - zasilania OŚWIETLENIA ULICZNEGO	
Skala:	Nr rysunku:	<div>E-3</div>
Data:	09.2008 r.	
Projektant: mgr inż. Piotr Ciotrowski		
upr. nr WAM0050/POGE/08		
Sprawdził:		

Projekt:	OŚWIETLENIE ULICZNE	
Adres inwestycji:	12-200 Pisz, m. Jagodne ul. Łowicka dz.nr 11/28 i Gajowa dz.nr 12/23	
PROJEKT BUDOWLANY		
Inwestor:	URZĄD MIEJSKI ul.Gizewiusza 5 12-200 Pisz	
Tytuł rysunku:	IDEOWY SCHEMAT - zasilania OŚWIETLENIA ULICZNEGO	
Szkala:	Nr rysunku:	E-3
Data:	09.2008 r.	
Projektant: mgr inż. Piotr Ciotrowski		
upr. nr WAM0050/POGE/08		
Sprawdził:		