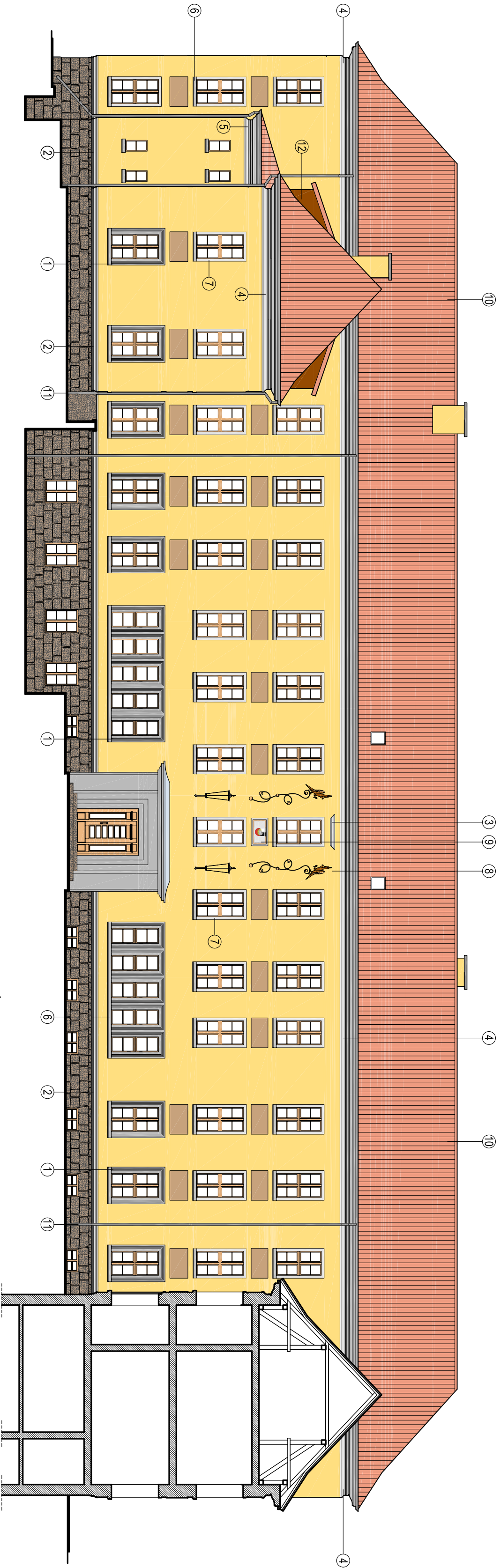
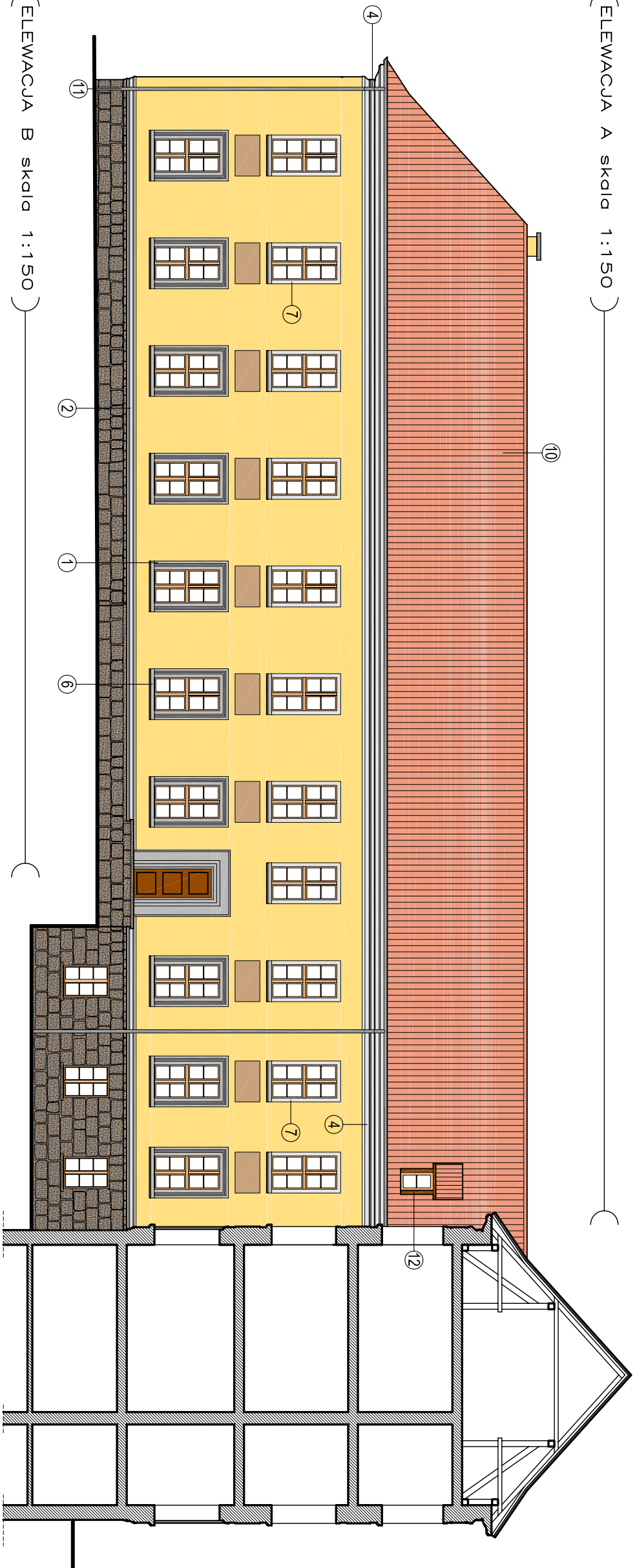


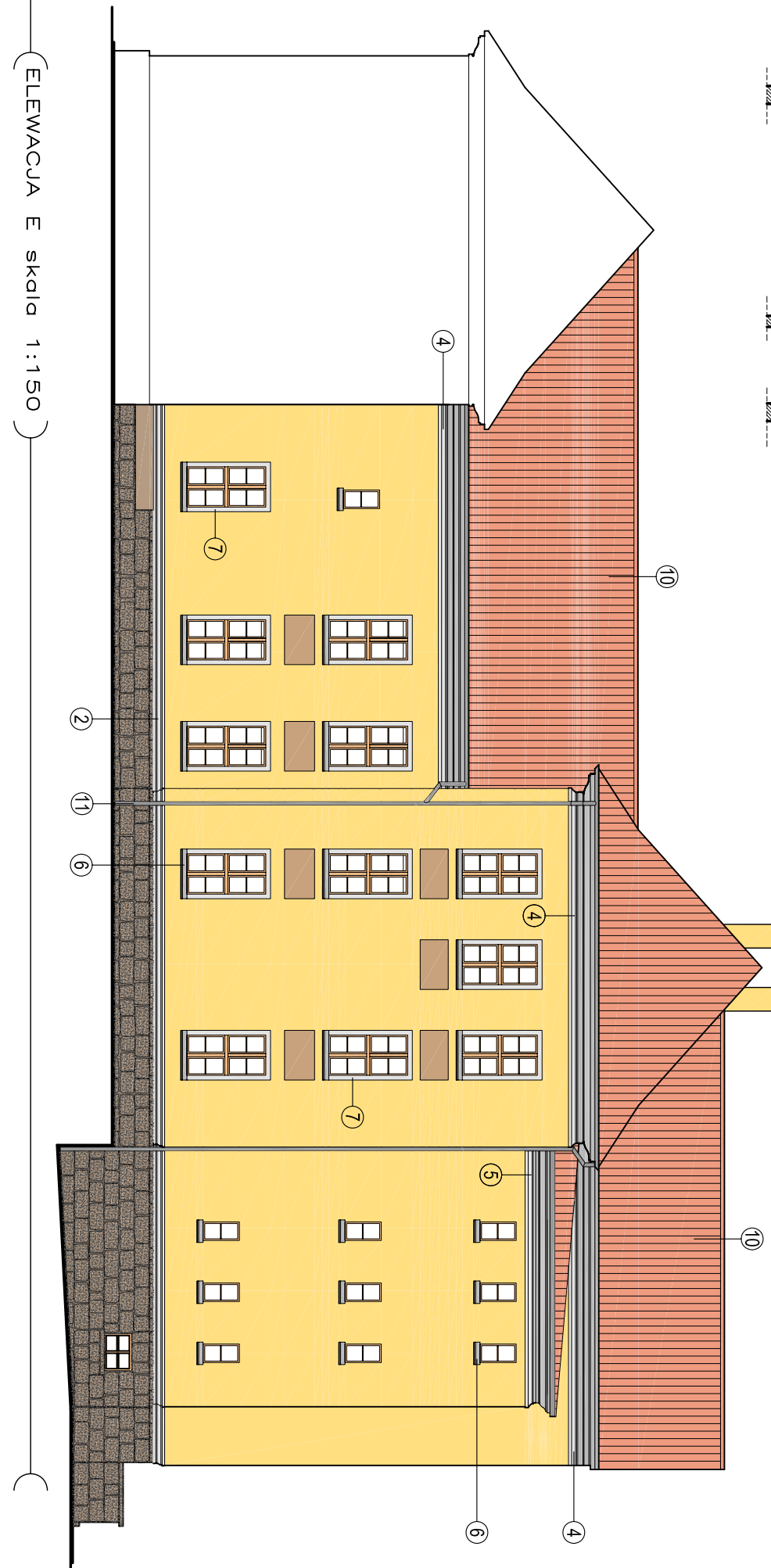
KOLORYSTYKA ELEWACJI – BUDYNEK URZĘDU MIEJSKIEGO W PISZU



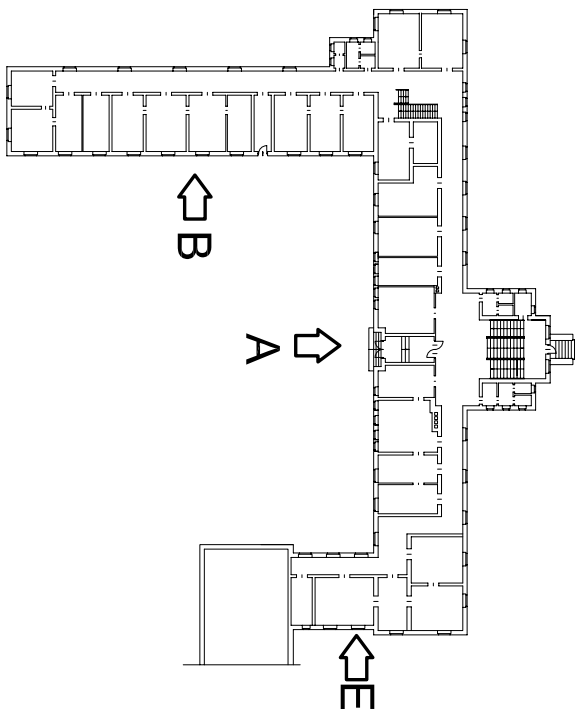
(ELEWACJA A skala 1:150)



(ELEWACJA B skala 1:150)



(ELEWACJA E skala 1:150)



SCHEMAT ROZMIESZCZENIA POSZCZEGÓLNYCH
ELEWACJI BUDYNKU

LEGENDA:

- | | | | |
|----|--|----|---|
| 8 | TYNK AKRYLOWY
kolor nr F1190 wg. f-my KABE, lub
kolor nr 31311 wg. f-my STO
gruntdura – 1,0mm | 8 | KOTYŁA DEKORACYJNA M1
kolory tak jak na rys. m-4 |
| 9 | TYNK AKRYLOWY
kolor nr 31421 wg. f-my KABE, lub
kolor nr 31421 wg. f-my STO
gruntdura – 1,0mm | 9 | KOTYŁA DEKORACYJNA M2
kolor tak jak na rys. m-4 |
| 10 | TYNK AKRYLOWY
kolor nr F1080 wg. f-my KABE, lub
kolor nr 31421 wg. f-my STO
gruntdura – 1,0mm | 10 | ROPP CERAMIKA Syntus 13
kolor ciemny |
| 11 | LISTWA DEKORACYJNA L1
kolor nr F2050 wg.f-my KABE
(lub podobny kolor szary) | 11 | RYMA szlutowa czarna |
| 12 | LISTWA DEKORACYJNA L2
kolor nr F2040 wg.f-my KABE
(lub podobny kolor szary) | 12 | deski elewacyjne impregnowane
LACUR NATURAL BALANCE E1-3028T
wg. FINAT SIKENS |
| 1 | LISTWA DEKORACYJNA L1
kolor nr F2050 wg.f-my KABE | | |
| 2 | LISTWA DEKORACYJNA L2
kolor nr F2040 wg.f-my KABE | | |
| 3 | LISTWA DEKORACYJNA L2
kolor nr F2040 wg.f-my KABE | | |
| 4 | CZYNIS G1
farba elewacyjna, okrylowa
kolor nr F2040 wg.f-my KABE | | |
| 5 | CZYNIS G2
farba elewacyjna, okrylowa
kolor nr F2040 wg.f-my KABE | | |
| 6 | OKRAPNIK
farba elewacyjna, okrylowa
kolor nr F2050 wg.f-my KABE | | |
| 7 | OPRAMELNIENIE OKIEN
farba elewacyjna, okrylowa
kolor nr F2040 wg.f-my KABE | | |

MT **tujski**

ul. Trzebińska 1 k-12-200 Pisz
tel.: 86 742 90 03, tel. 22 737 97 00, 607 386 151
NIP: 849 122 79 11 s REGON: 280130524

Investor: Gmina Pisz

adres: ul. Giewulwsza 5, 12-200 Pisz

projekt:

TERNOMODERNIZACJA BUDYNKU
URZĘDU MIEJSKIEGO W PISZU wraz z remontem dachu

nazwa rys.: KOLORYSTYKA ELEWACJI

data: XII - 07

projektant: arch. M.TOMASZ ŁUPINSKI

opracował: upr. 1/2005/OL

nr rysunku: 2

stadium: PROJEKT BUDOWLANY

skala: 1:150