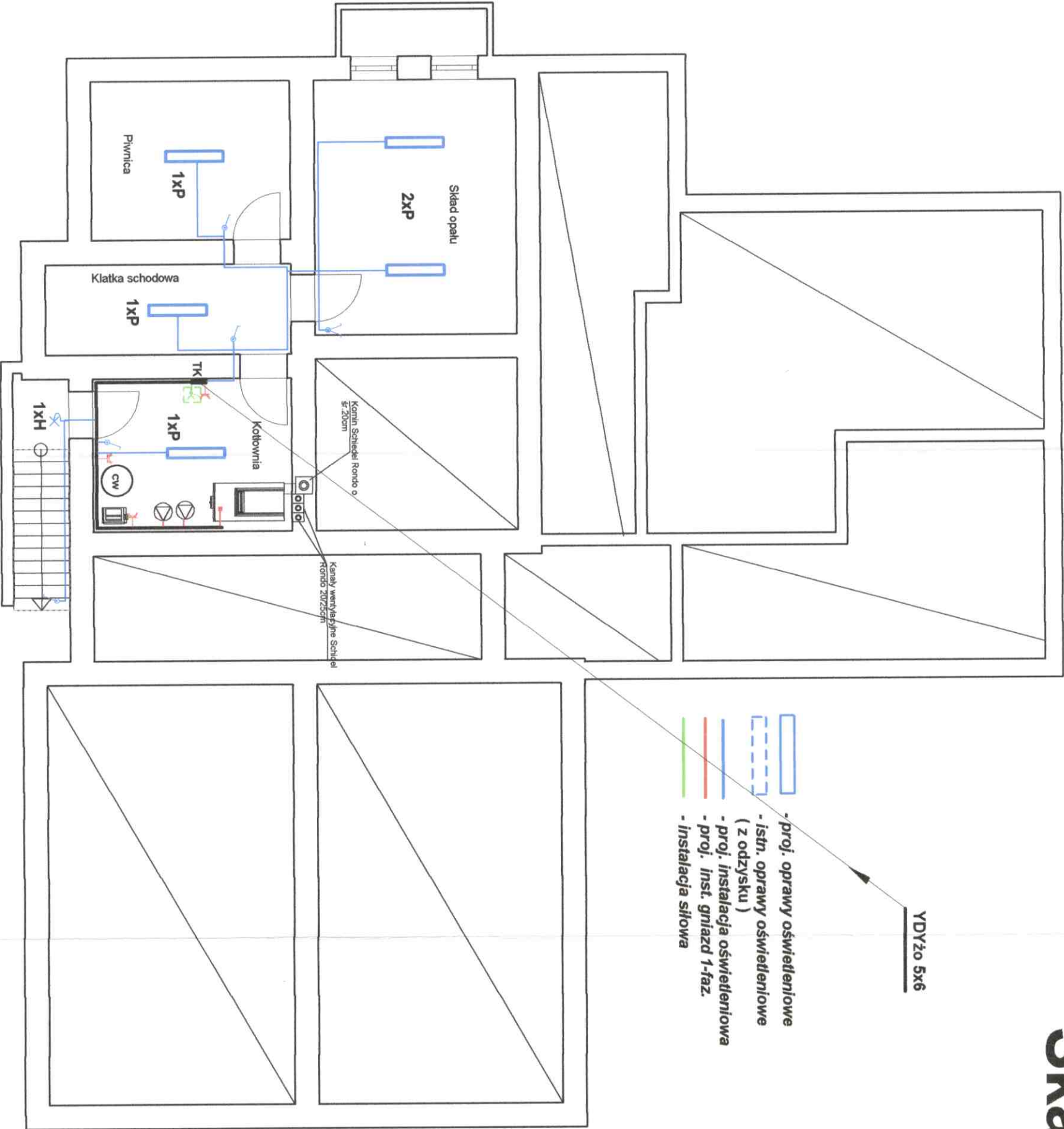


# RZUT PIWNIC

## Skala 1:100

Nr	Typ oprawy
A	SD 418
B	OKN 236
C	ORN 418
C-Aw	ORN 418 Aw
D	SR 218.V-AD
D-Aw	SR 218.V-AD Aw
F	SR-136-A
G	PO2 218 PC
H	Plafon IP 54
K	PF-100-S/2-WH
L	SD 236
	AESTETICA 543
	6SE1NH
M	SD 258
P	PO2 236 PC

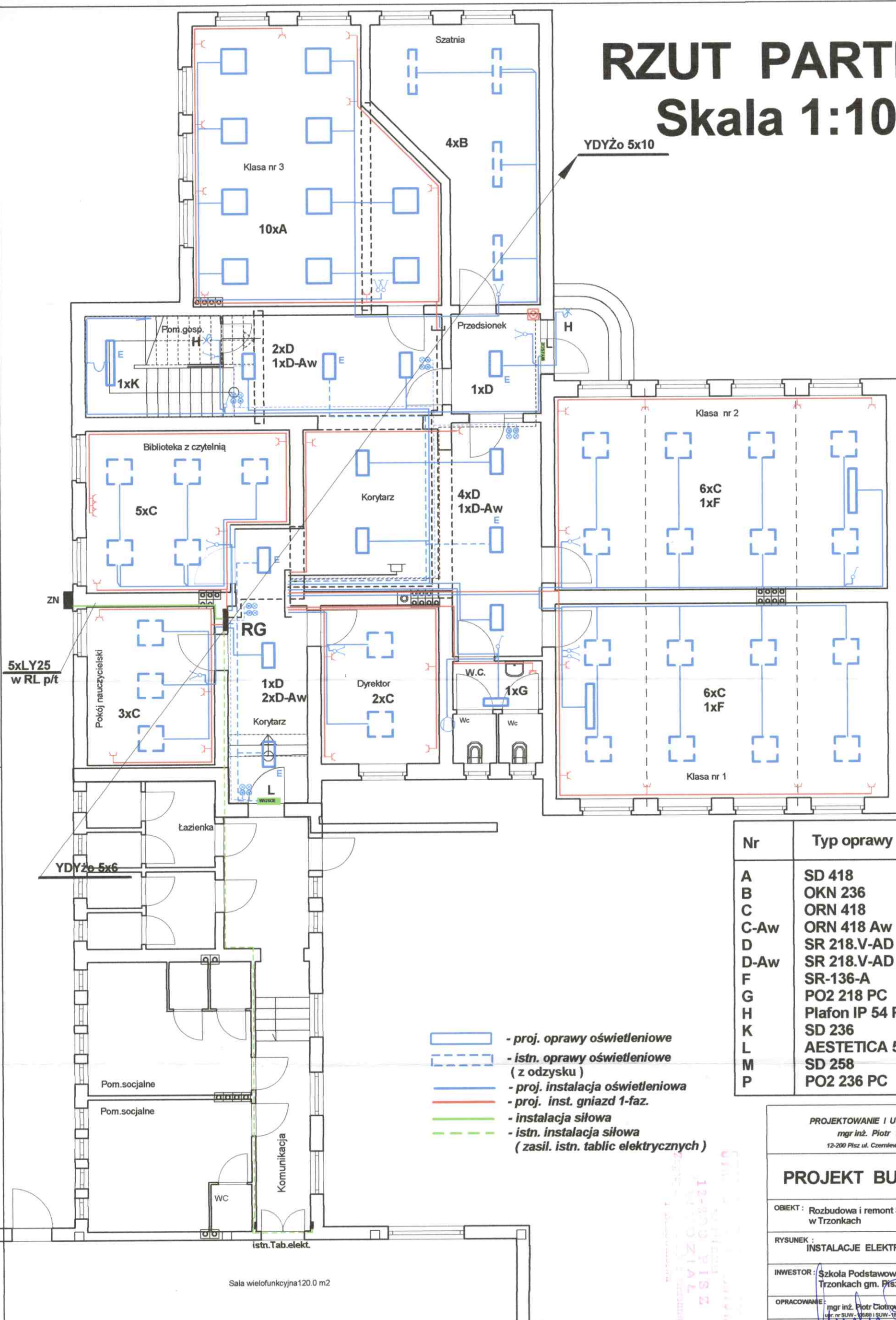
- YDY2o 5x6
- proj. oprawy oświetleniowe
  - istn. oprawy oświetleniowe ( z odzysku )
  - proj. instalacja oświetleniowa
  - proj. inst. gniazd 1-faz.
  - instalacja siłowa



PROJEKTOWANIE I USŁUGI INWESTORSKIE mgr Inż. Piotr Chotkowski 12-200 Pisz ul. Czerwinkiego 1/43	
PROJEKT BUDOWLANY	
OBIEKT : Rozbudowa i remont Szkoły Podstawowej w Tłonkach	
RYSUNEK : INSTALACJE ELEKTRYCZNE PARTERU	
INWESTOR : Szkoła Podstawowa w Tłonkach gm. Pisz	SKALA : 1:100
OPRACOWANIE : mgr inż. Piotr Chotkowski mgr inż. Piotr Chotkowski	RYSUNEK :
PROJEKTANT : mgr inż. Piotr Chotkowski	
SPRAWDZIŁ : Inż. Leopold Baron	1

# RZUT PARTERU

## Skala 1:100



Nr	Typ oprawy
A	SD 418
B	OKN 236
C	ORN 418
C-Aw	ORN 418 Aw
D	SR 218.V-AD
D-Aw	SR 218.V-AD Aw
F	SR-136-A
G	PO2 218 PC
H	Plafon IP 54 PF-100-S/2-WH
K	SD 236
L	AESTETICA 543 6SE1NH
M	SD 258
P	PO2 236 PC

PROJEKTOWANIE I USŁUGI INWESTORSKIE  
mgr inż. Piotr Ciotrowski  
12-200 Piśz ul. Czerniewskiego 1/43

### PROJEKT BUDOWLANY

OBIEKT : Rozbudowa i remont Szkoły Podstawowej w Trzonkach

RYSUNEK : INSTALACJE ELEKTRYCZNE PARTERU

INWESTOR : Szkoła Podstawowa w Trzonkach gm. Piśz

SKALA : 1:100

OPRACOWANIE : mgr inż. Piotr Ciotrowski  
upr. nr SUW-106/01 i SUW-106/02

RYSUNEK :

PROJEKTANT : mgr inż. Piotr Ciotrowski  
upr. nr SUW-106/01 i SUW-106/02

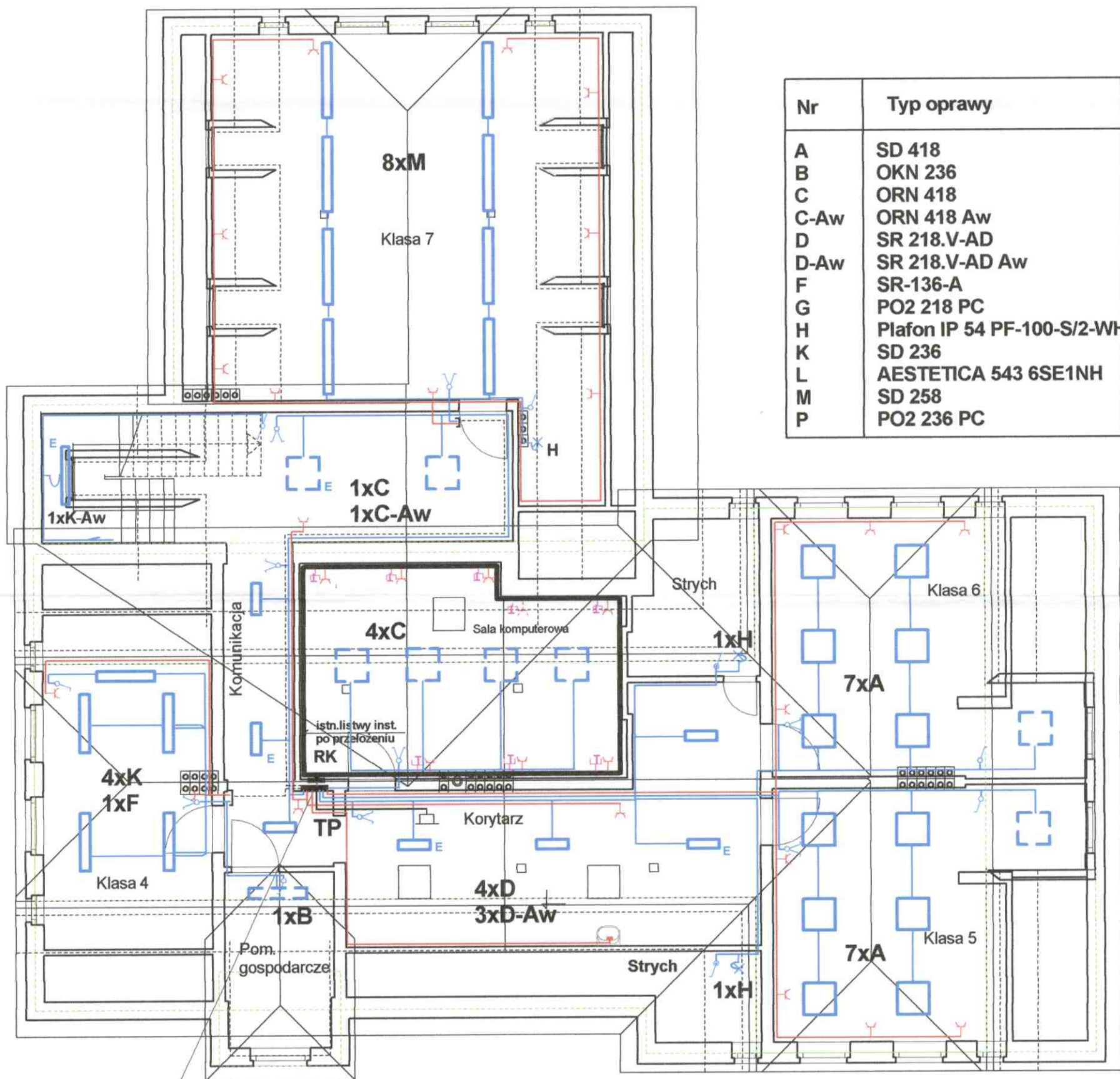
2

SPRAWDZIŁ : inż. Leopold Baron  
upr. nr 33084/OP



# RZUT PODDASZA

## Skala 1:100



Nr	Typ oprawy
A	SD 418
B	OKN 236
C	ORN 418
C-Aw	ORN 418 Aw
D	SR 218.V-AD
D-Aw	SR 218.V-AD Aw
F	SR-136-A
G	PO2 218 PC
H	Plafon IP 54 PF-100-S/2-WH
K	SD 236
L	AESTETICA 543 6SE1NH
M	SD 258
P	PO2 236 PC

- proj. oprawy oświetleniowe
- istn. oprawy oświetleniowe (z odzysku)
- proj. instalacja oświetleniowa
- proj. inst. gniazd 1-faz.
- instalacja siłowa
- istn. instalacja siłowa (zasil. istn. tablic elektrycznych)

YDYżo 5x10

PROJEKTOWANIE I USŁUGI INWESTORSKIE  
mgr inż. Piotr Ciotrowski  
12-200 Pisz ul. Czarnieńskiego 1/43

### PROJEKT BUDOWLANY

OBIEKT: Dobudowa i remont Szkoły Podstawowej w Trzonkach

RYSUNEK: INSTALACJE ELEKTRYCZNE PODDASZA

INWESTOR: Szkoła Podstawowa Trzonki gm. Pisz

SKALA: 1:100

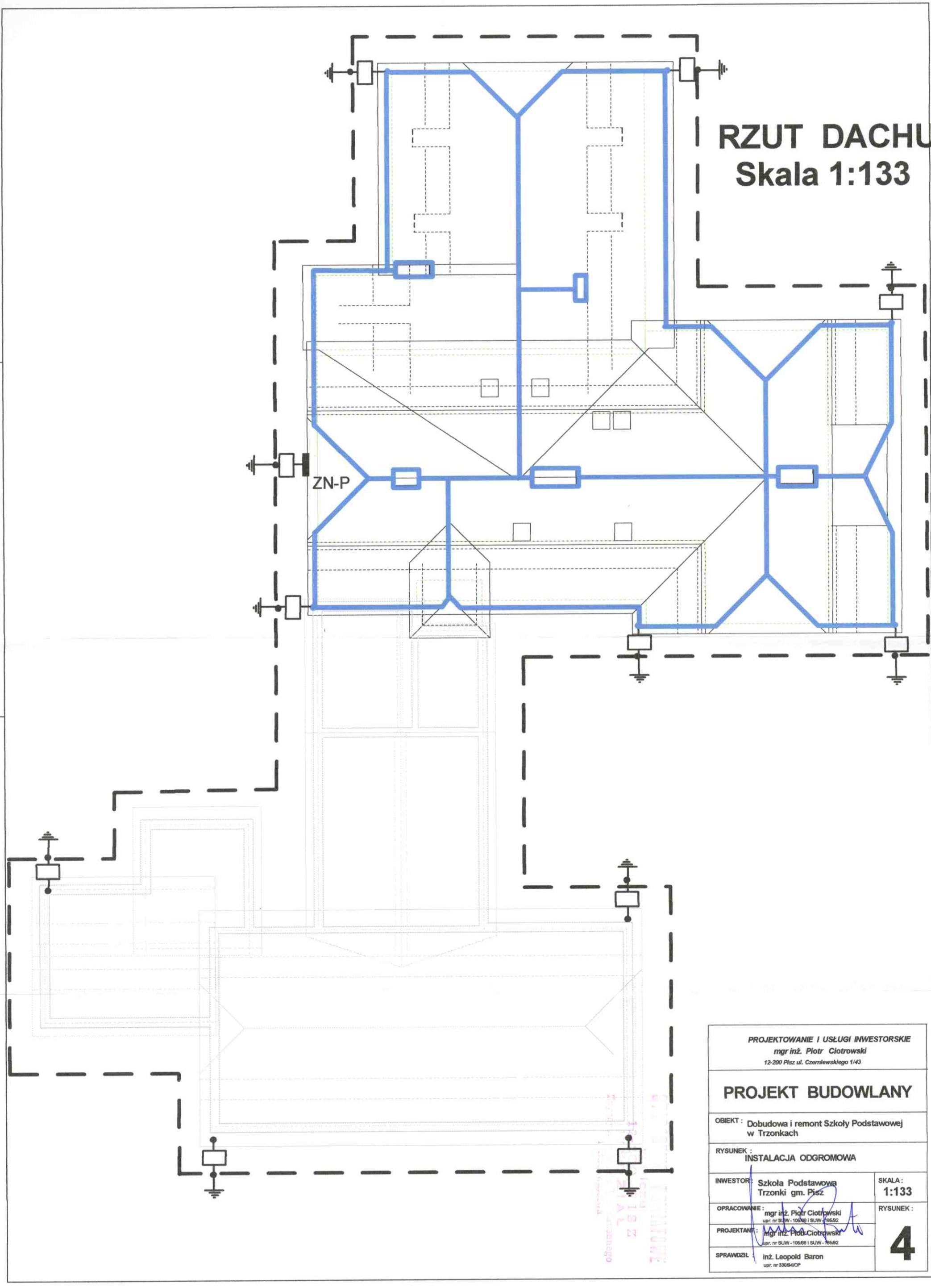
OPRACOWANIE: mgr inż. Piotr Ciotrowski

RYSUNEK:

PROJEKTANT: mgr inż. Piotr Ciotrowski

3

SPRAWDZIŁ: inż. Leopold Baron



**RZUT DACHU**  
**Skala 1:133**

ZN-P

PROJEKTOWANIE I USŁUGI INWESTORSKIE  
mgr inż. Piotr Ciotrowski  
12-200 Pisz ul. Czerniewskiego 1/43

**PROJEKT BUDOWLANY**

OBIEKT : Dobudowa i remont Szkoły Podstawowej  
w Trzonkach

RYSUNEK :  
INSTALACJA ODGROMOWA

INWESTOR : Szkoła Podstawowa  
Trzonki gm. Pisz

SKALA :  
**1:133**

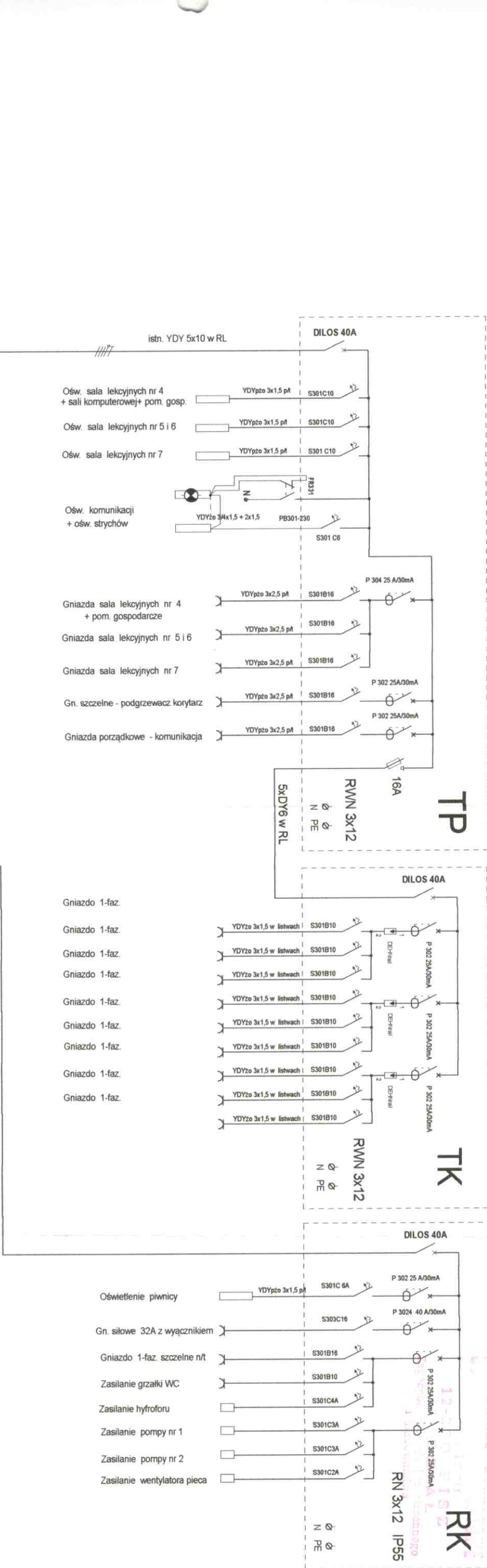
OPRACOWANIE : mgr inż. Piotr Ciotrowski  
upr. nr SUW-10088 i SUW-10592

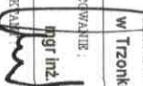

PROJEKTANT : mgr inż. Piotr Ciotrowski  
upr. nr SUW-10588 i SUW-10592

SPRAWDZIŁ : inż. Leopold Baron  
upr. nr 33084/OP

**4**





PROJEKTOWANIE I USŁUGI INWESTORSKIE 13-200 PIŁSZ ul. Czarnieńskiego 1/43 63-700 OZÓW, e-mail: <a href="mailto:inwestor@pif.pl">inwestor@pif.pl</a>	
PROJEKT BUDOWLANY INSTALACJI ELEKTRYCZNYCH	
OBIEKT: Rozbudowa i remont Szkoły Podstawowej w Trzonkach gm. Piśz	
INWESTOR: Szkoła Podstawowa w Trzonkach gm. Piśz	RYSUNEK: SCHEMAT IDEOWY ZASILANIA
Ciepłownia, ul. Inżyniera Piotra Cichowskiego 	SKALA: RYSUNEK: 
PROJEKTOWAŁ: 