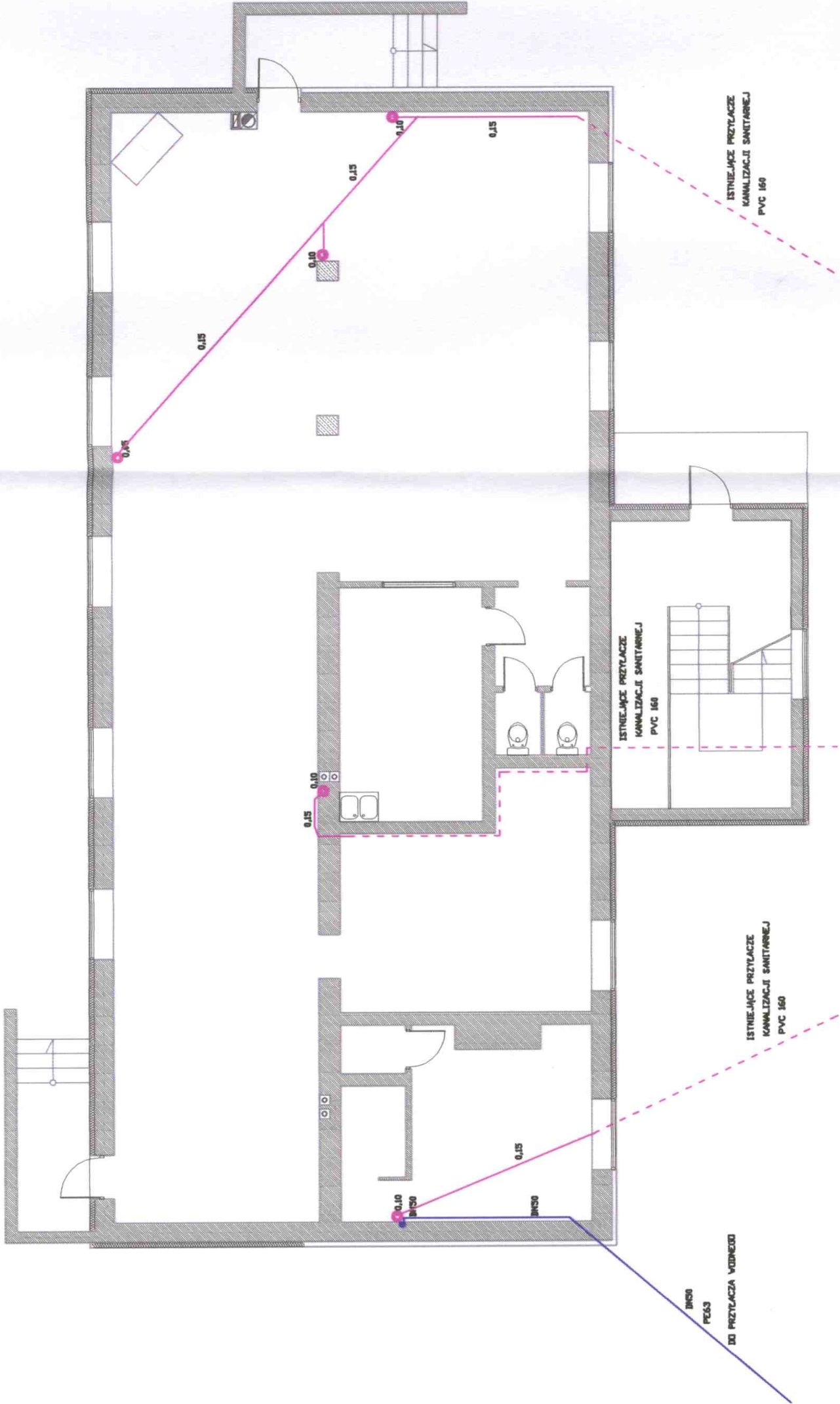


skala 1:100

PROJEKTANT
Nr ewid. WAM/IS/3041/02
Instalacje sanitarno-techniczne
Janusz Zabłotnicki
ul. bud. Nr 54-401, 12-200 Pisz, ul. Chopina 3
tel. 667 056 088

RZUT NISKIEGO PARTERU



ROZBUDOWA I NADBUDOWA BUDYNKU ORAZ ZMIANA SPOSOBU UŻYTKOWANIA BUDYNKU MIESZKALNO-USŁUGOWEGO NA BUDYNEK MIESZKALNY WIELORODZINNY Z PRZEZNACZENIEM NA LOKALE SOCJALNE BORKI DZ. NR 14/111	RZUT NISKIEGO PARTERU		
	NAZW. RYS.	Imię Nazwisko	
	AUTOR	Janusz Antoni Zabłotnicki	
		Nr. Upr. SUW52/61 SUW33/61	
BRANŻA P.T.	SANITARNA		NR. RYS. 5
	DATA 2007	skala 1:100	