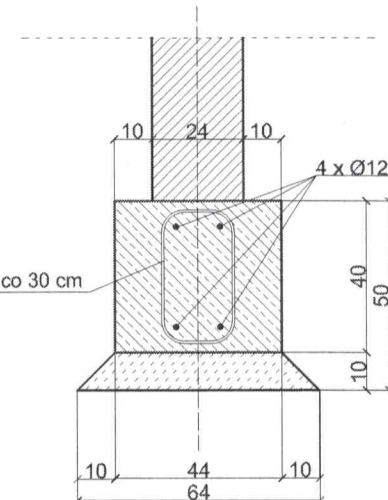


STAROSTWO POWIATOWE  
w Plesze  
12-200 PISZ  
WYDZIAŁ  
GOSPODAROWANIA PRZESTRZENNEGO  
BUDOWNICTWA

skala 1:100

## Przekrój Af - Af Ława fundamentowa 1:20



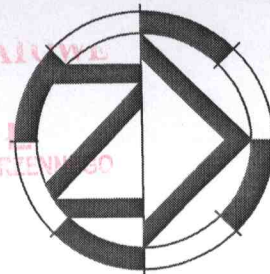
## RZUT FUNDAMENTÓW



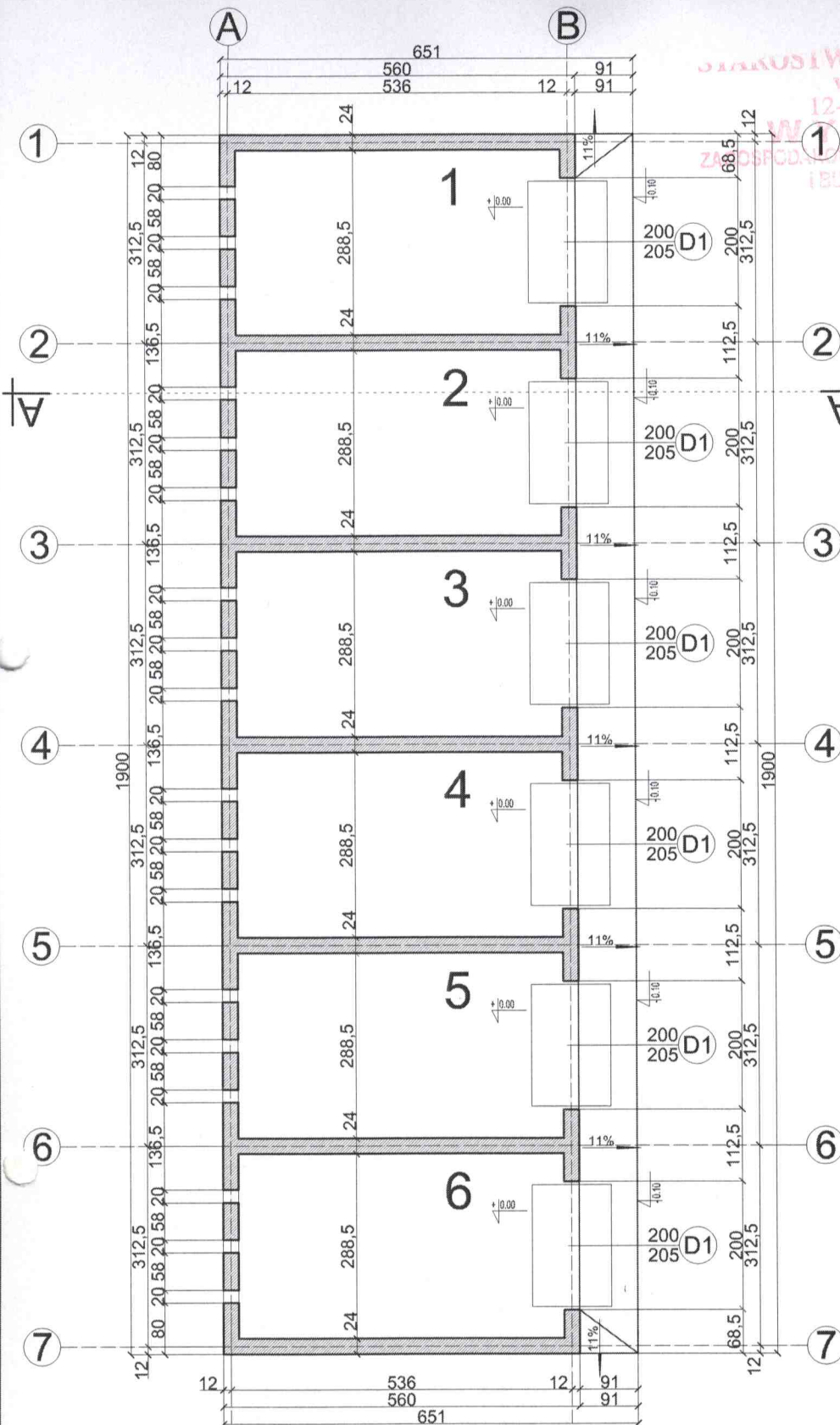
BUDYNEK GOSPODARCZY 1  
BORKI DZ. NR 14/111

NAZW.RYS.	RZUT FUNDAMENTÓW		
AUTOR	Imię Nazwisko		Nr. Upr.
	inż Romuald Muszyński		BL 70
	mgr inż arch Magdalena Muszyńska		PO-841
SPRAWDZIŁ			
DATA 2007	BRANŻA P.T	skala 1:100	NR. UMOWY
			NR. RYS. 2

STAROSTWO POWIATOWE  
w Piszu  
12-200 PISZ  
WZDZIAŁ  
Z GOSPODARSTWA PRZESTRZENNEGO  
(BUDOWNICTWA)



skala 1:100



#### ZESTAWIENIE POWIERZCHNI PU P.GOSPODARCZE 1

L.p.	Pomieszczenie	Posadzka	m2
1	P. gospodarcze 1	beton	14.77
Suma			14.77

#### ZESTAWIENIE POWIERZCHNI PU P.GOSPODARCZE 2

L.p.	Pomieszczenie	Posadzka	m2
1	P. gospodarcze 2	beton	14.77
Suma			14.77

#### ZESTAWIENIE POWIERZCHNI PU P.GOSPODARCZE 3

L.p.	Pomieszczenie	Posadzka	m2
1	P. gospodarcze 3	beton	14.77
Suma			14.77

#### ZESTAWIENIE POWIERZCHNI PU P.GOSPODARCZE 4

L.p.	Pomieszczenie	Posadzka	m2
1	P. gospodarcze 4	beton	14.77
Suma			14.77

#### ZESTAWIENIE POWIERZCHNI PU P.GOSPODARCZE 5

L.p.	Pomieszczenie	Posadzka	m2
1	P. gospodarcze 5	beton	14.77
Suma			14.77

#### ZESTAWIENIE POWIERZCHNI PU P.GOSPODARCZE 6

L.p.	Pomieszczenie	Posadzka	m2
1	P. gospodarcze 6	beton	14.77
Suma			14.77

Suma 88.62

## RZUT PARTERU



### BUDYNEK GOSPODARCZY 1 BORKI DZ. NR 14/111

NAZW.RYS.	RZUT PARTERU		
AUTOR	Imię Nazwisko		Nr Upr.
	inż Romuald Muszyński		BL170
	mgr inż arch Magdalena Muszyńska		PO-841
SPRAWDZIŁ			
DATA 2007	BRANŻA P.T	skala 1:100	NR. UMOWY
			NR. RYS. 3



DACH NAD CZĘŚCIĄ  
MIESZKALNĄ

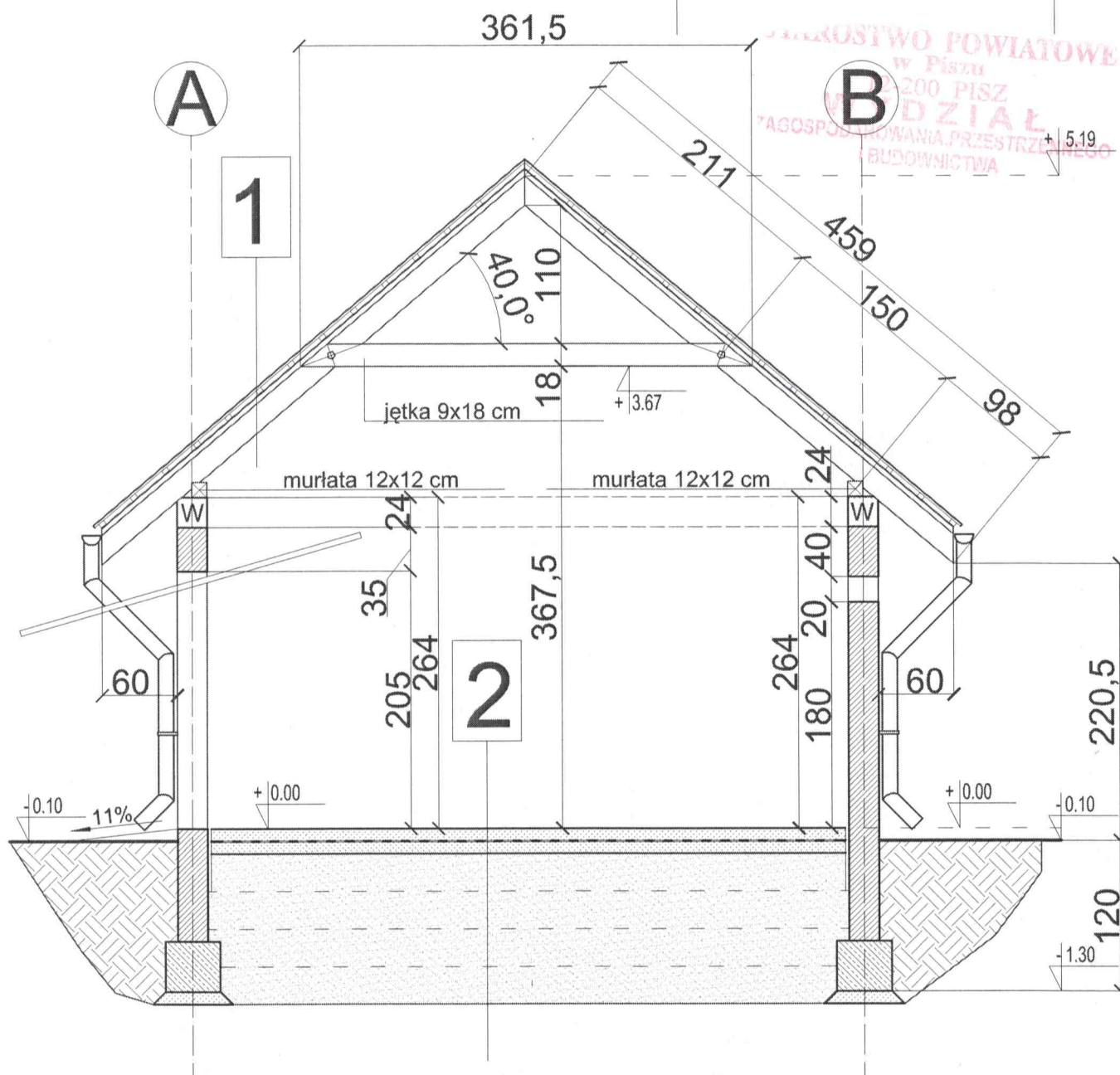
1

blacha dachówkopodobna  
łaty + kontrłaty 4.5 x4 cm  
deski 2.5 cm

POSADZKA NA GRUNCIE

2

posadzka betonowa 10 cm B20  
zbrojona siatką Ø 4 mm krzyżowo  
co 20 cm z dylatacją w polach 20 m2  
folia polietylenowa 0.2 mm  
chudy beton 10 cm  
ubity piasek min 30 cm do Id 1



## PRZEKRÓJ A-A



**BUDYNEK GOSPODARCZY 1**  
**BORKI DZ. NR 14/111**

NAZW.RYS.

PRZEKRÓJ A-A

AUTOR

Imię Nazwisko

Nr. Opr.

inż Romuald Muszyński

BL 170

mgr inż arch Magdalena Muszyńska

SPRAWDZIŁ

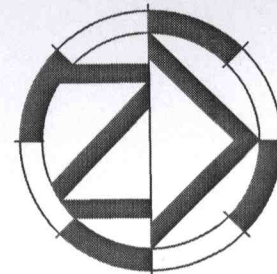
DATA  
2006

BRANŻA P.T

skala  
1:50

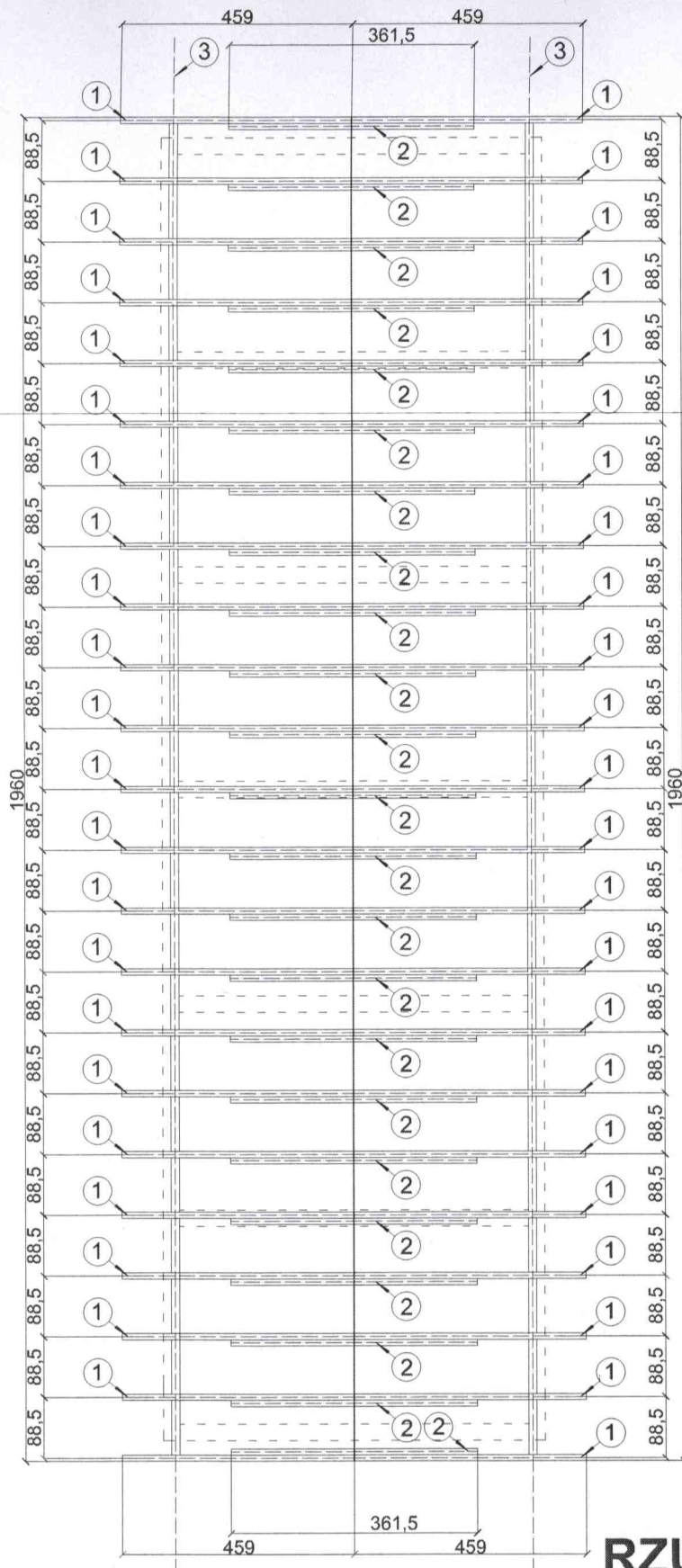
NR. UMOWY

NR. RYS.  
6



skala 1:100

ARCHIWIZACJA DOKUMENTACJI  
WYDZIAŁ  
GOSPODAROWANIA PRZESTRZENNEGO  
I BUDOWNICTWA



L.p.	Nazwa	Długość (m)	Przekrój (cm)	Ilość	Objętość (m3)
1	Krokiew	4.59	9x18	46	3.37
					3.37
2	Jętka	3.61	9x18	23	1.32
					1.32
3	Murlata	19.60	12x12	2	0.54

SUMA 5.23

## RZUT WIĘZBY DACHOWEJ



**BUDYNEK GOSPODARCZY 1**  
**BORKI DZ. NR 14/111**

NAZW.RYS.

RZUT WIĘZBY DACHOWEJ

AUTOR

Imię Nazwisko

Nr. Upr.

inż Romuald Muszyński

BL170

mgr inż arch Magdalena Muszyńska

PO:841

SPRAWDZIŁ

DATA  
2007

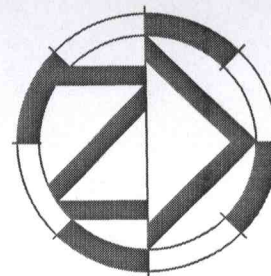
BRANŻA P.T

skala  
1:100

NR. UMOWY

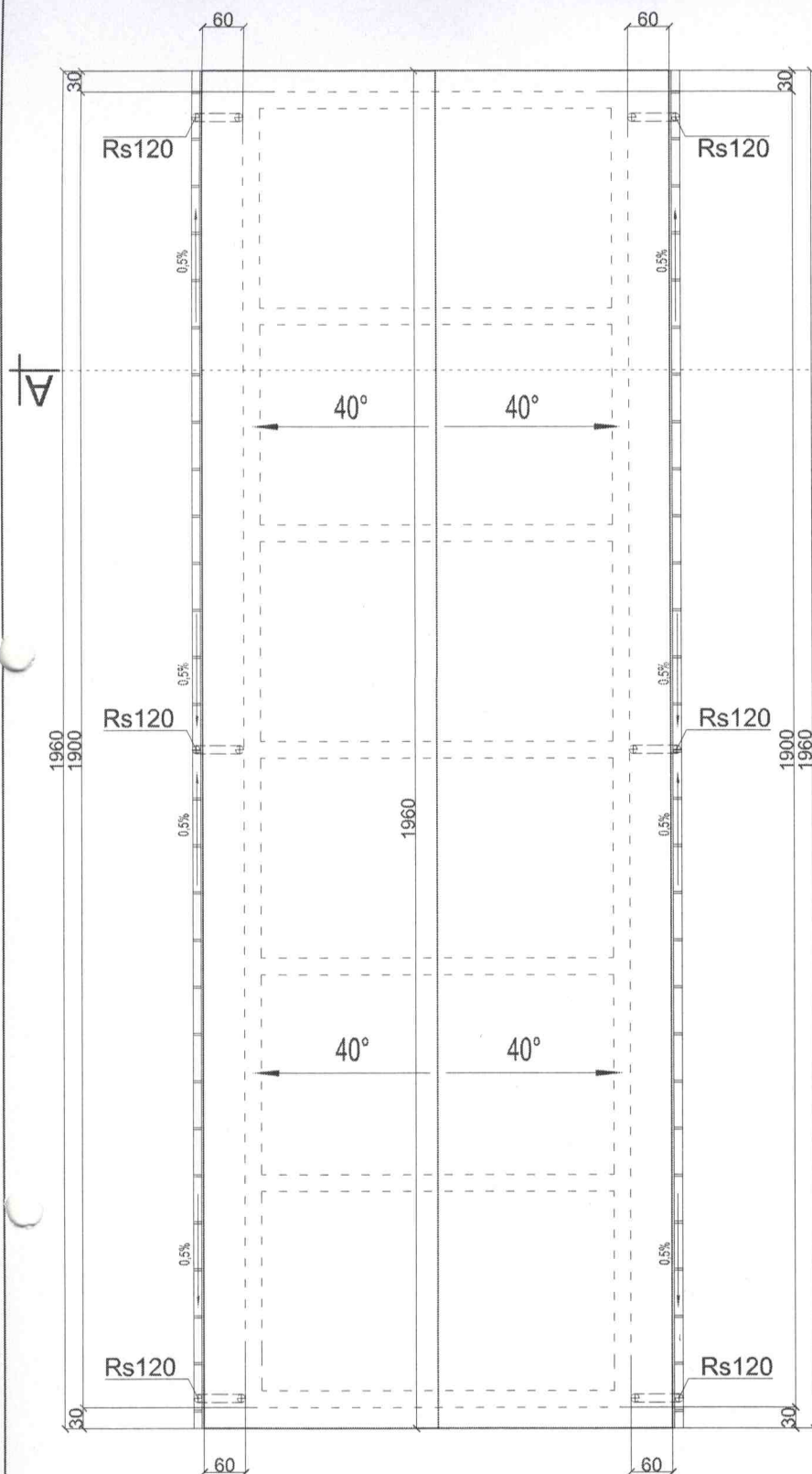
NR. RYS.  
4





skala 1:100

STAROSTWO POWIATOWE  
w Plesze  
12-200 PISZ  
WYDZIAŁ  
ZAGOSPODAROWANIA PRZESTRZENNEGO  
I BUDOWNICTWA



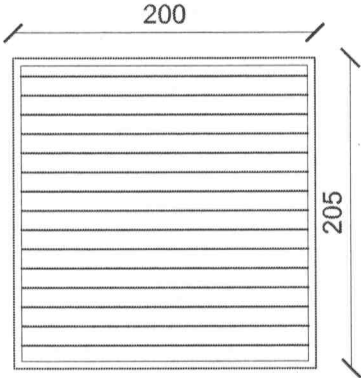
## RZUT DACHU




BUDYNEK GOSPODARCZY 1  
BORKI DZ. NR 14/111

NAZW.RYS.	RZUT DACHU			
AUTOR	Imię Nazwisko			Nr. Lp.
	inż Romuald Muszyński			BL 170
	mgr inż arch. Magdalena Muszyńska			PO-841
SPRAWDZIŁ				
DATA 2007	BRANŻA P.T	skala 1:100	NR. UMOWY	NR. RYS. 5

## ZESTAWIENIE STOLARKI DRZWIOWEJ

Lp.		1
symbol okna Ox symbol drzwi Dx		D1
		
LEWE	PRAWE	-
parter		6
sztuk		6

## ZESTAWIENIE STOLARKI : DRZWIOWEJ

	<b>BUDYNEK GOSPODARCZY 1</b> <b>BORKI DZ. NR 14/111</b>			
<b>NAZW.RYS.</b>	<b>ZESTAWIENIE STOLARKI DRZWIOWEJ</b>			
<b>AUTOR</b>	<b>Imię Nazwisko</b>			<b>Nr. Upr.</b>
	inż Romuald Muszyński			BL170
	mgr inż arch Magdalena Muszyńska			PO 841
<b>SPRAWDZIŁ</b>				
<b>DATA</b> 2006	<b>BRANŻA P.T</b>	<b>skala</b> 1:50	<b>NR. UMOWY</b>	<b>NR. RYS.</b> 7