

Przekrój Af - Af Ława fundamentowa 1:20



**ROZBUDOWA I NADBUDOWA BUDYNKU
ORAZ ZMIANA SPOSOBU UŻYTKOWANIA
BUDYNKU MIESZKALNO-USŁUGOWEGO
NA BUDYNEK MIESZKALNY WIELORODZINNY
Z PRZEZNACZENIEM NA LOKALE SOCJALNE**
BORKI DZ. NR 14/111

RZUT FUNDAMENTÓW

Imię Nazwisko

inż. Romuald Muszyński

mgr inż arch Magdalena Muszyńska

BRANŽA P.T. skala 1:100

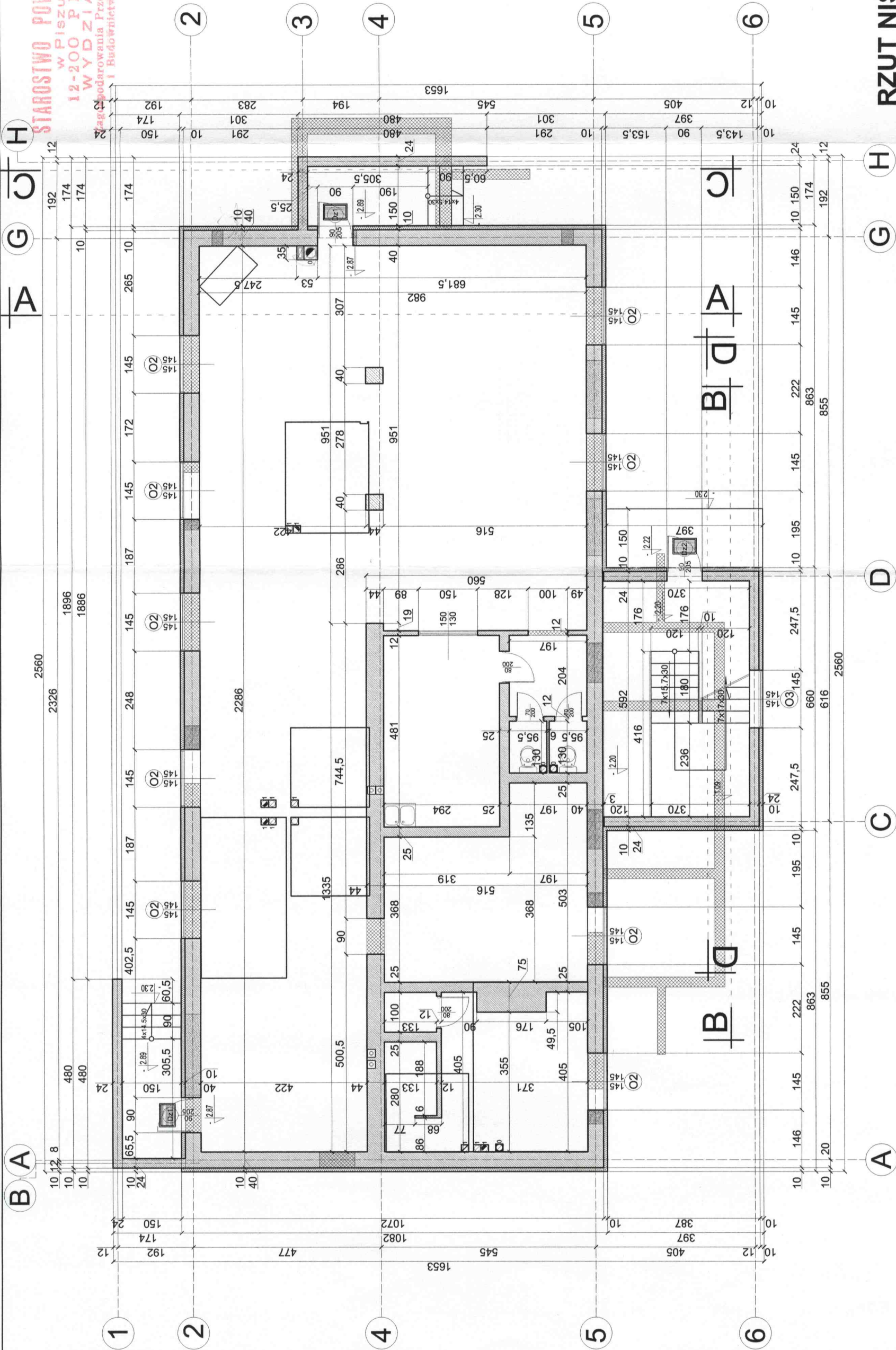
NR. UMOWY

MR. RYS.

2



skala 1:100

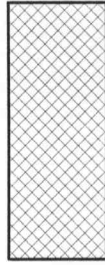


RZUT NISKIEGO PARTERU



ROZBUDOWA I NADBUDOWA BUDYNKU
ORAZ ZMIANA SPOSOBU UŻYTKOWANIA
BUDYNKU MIESZKALNO-USŁUGOWEGO
NA BUDYNEK MIESZKALNY WIEŁORODZINNY
Z PRZEZNACZENIEM NA LOKALE SOCJALNE
BORKI DZ. NR 14/111

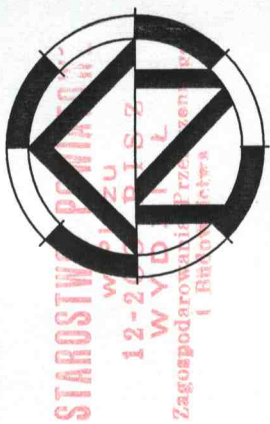
NAZW.RYS.	RZUT NISKIEGO PARTERU	Nr. Up.	Nr. RYS.
AUTOR	Imię Nazwisko	BL 179	3
SPRAWDZIK	mgr inż arch. Magdalena Muszyńska	PO 641	
DATA	BRANŻA P.T	skala	NR. UMOWY
2007	1:100		



Wyburzenia-



Zamurowania-



skala 1:100

ZESTAWIENIE POWIERZCHNI PU MIESZKANIE I

Lp.	Pomieszczenie	Posadzka	m2
1	Pokój	PCV	21.86
2	Kuchnia	PCV	12.44
3	Łazienka	gres	4.16
4	Przedpokój	PCV	4.83
Suma			43.29

ZESTAWIENIE POWIERZCHNI PU MIESZKANIE II

Lp.	Pomieszczenie	Posadzka	m2
1	Przedpokój	PCV	4.13
2	Pokój	PCV	18.44
3	Kuchnia	PCV	8.75
4	Łazienka	gres	3.96
Suma			35.28

ZESTAWIENIE POWIERZCHNI PU MIESZKANIE III

Lp.	Pomieszczenie	Posadzka	m2
1	Przedpokój	PCV	3.39
2	Łazienka	gres	3.96
3	Kuchnia	PCV	8.07
4	Pokój	PCV	12.05
Suma			27.47

ZESTAWIENIE POWIERZCHNI PU MIESZKANIE IV

Lp.	Pomieszczenie	Posadzka	m2
1	Przedpokój	PCV	5.84
2	Kuchnia	PCV	6.08
3	Pokój	PCV	13.76
4	Łazienka	gres	3.98
Suma			29.67

ZESTAWIENIE POWIERZCHNI PU MIESZKANIE V

Lp.	Pomieszczenie	Posadzka	m2
1	Przedpokój	PCV	4.44
2	Łazienka	gres	4.54
3	Kuchnia	PCV	12.44
4	Pokój	PCV	21.86
Suma			43.28

Suma mieszkań	178.99
VI Komunikacja	25.86
Suma	204.85
VII Klatka schodowa	21.90

RZUT PARTERU

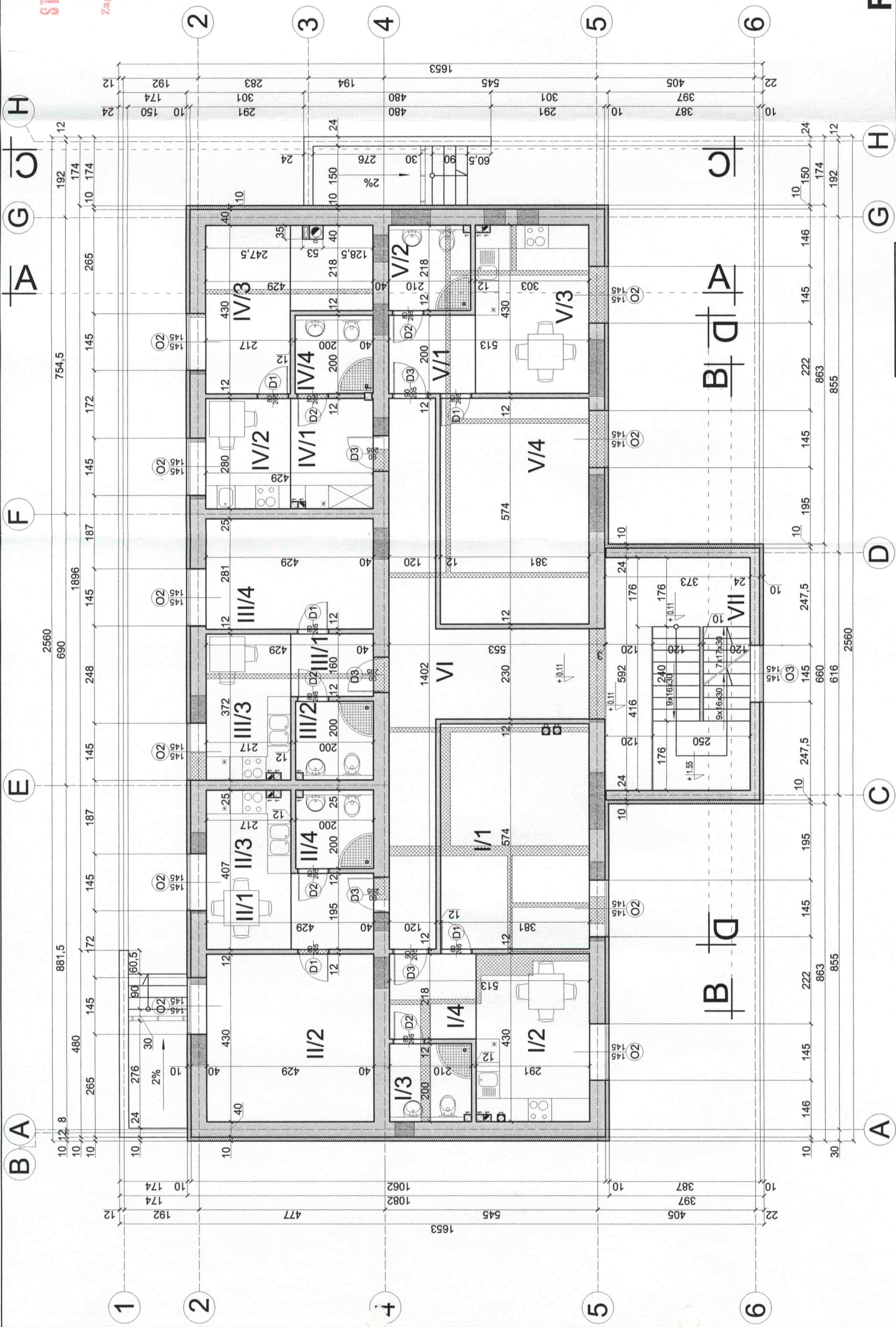


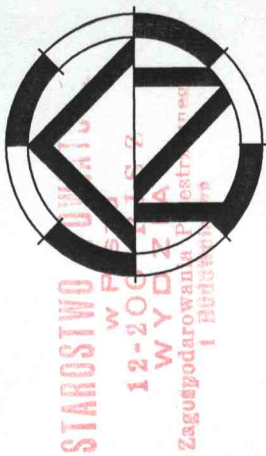
ROZBUDOWA I NADBUDOWA BUDYNKU ORAZ ZMIANA SPOSOBU UŻYTKOWANIA BUDYNKU MIESZKALNO-USŁUGOWEGO NA BUDYNEK MIESZKALNY WIELORODZINNY Z PRZEZNACZENIEM NA LOKALE SOCJALNE BORKI DZ. NR 14/111

NAZW. RYS.	RZUT PARTERU	Nr. Opr.	NR. RYS.	4
AUTOR	Imię Nazwisko	inż. Romuald Muszyński	BRANŻA P.T.	skala 1:100
SPRAWDZIŁ	mgr inż. arch. Magdalena Muszyńska	PO-841	NR. UMOWY	
DATA 2007				

Wyburzenia-

Zamurowania-





skala 1:100

ZESTAWIENIE POWIERZCHNI PU MIESZKANIE I

L.p.	Pomieszczenie	Posadzka	m2
1	Pokój	PCV	18.06
2	Kuchnia	PCV	8.14
3	Łazienka	gres	4.12
4	Przedpokój	PCV	4.83
Suma			35.15

ZESTAWIENIE POWIERZCHNI PU MIESZKANIE II

L.p.	Pomieszczenie	Posadzka	m2
1	Przedpokój	PCV	4.44
2	Pokój	PCV	14.98
3	Kuchnia	PCV	4.76
4	Łazienka	gres	4.24
Suma			28.42

ZESTAWIENIE POWIERZCHNI PU MIESZKANIE III

L.p.	Pomieszczenie	Posadzka	m2
1	Przedpokój	PCV	3.64
2	Łazienka	gres	4.24
3	Kuchnia	PCV	4.34
4	Pokój	PCV	9.76
Suma			21.98

ZESTAWIENIE POWIERZCHNI PU MIESZKANIE IV

L.p.	Pomieszczenie	Posadzka	m2
1	Przedpokój	PCV	5.78
2	Kuchnia	PCV	3.82
3	Pokój	PCV	9.96
4	Łazienka	gres	4.30
Suma			23.86

ZESTAWIENIE POWIERZCHNI PU MIESZKANIE V

L.p.	Pomieszczenie	Posadzka	m2
1	Przedpokój	PCV	4.44
2	Łazienka	gres	4.50
3	Kuchnia	PCV	8.21
4	Pokój	PCV	18.07
Suma			35.22

Suma mieszkań	144.63
VI Komunikacja	26.78
Suma	171.41
VII Klatka schodowa	21.90

RZUT PODDASZA



ROZBUDOWA I NADBUDOWA BUDYNKU ORAZ ZMIANA SPOSOBU UŻYTKOWANIA BUDYNKU MIESZKALNO-USŁUGOWEGO NA BUDYNEK MIESZKALNY WIELORODZINNY Z PRZEZNACZENIEM NA LOKALE SPOŁECZNE BORKI DZ. NR 14/111

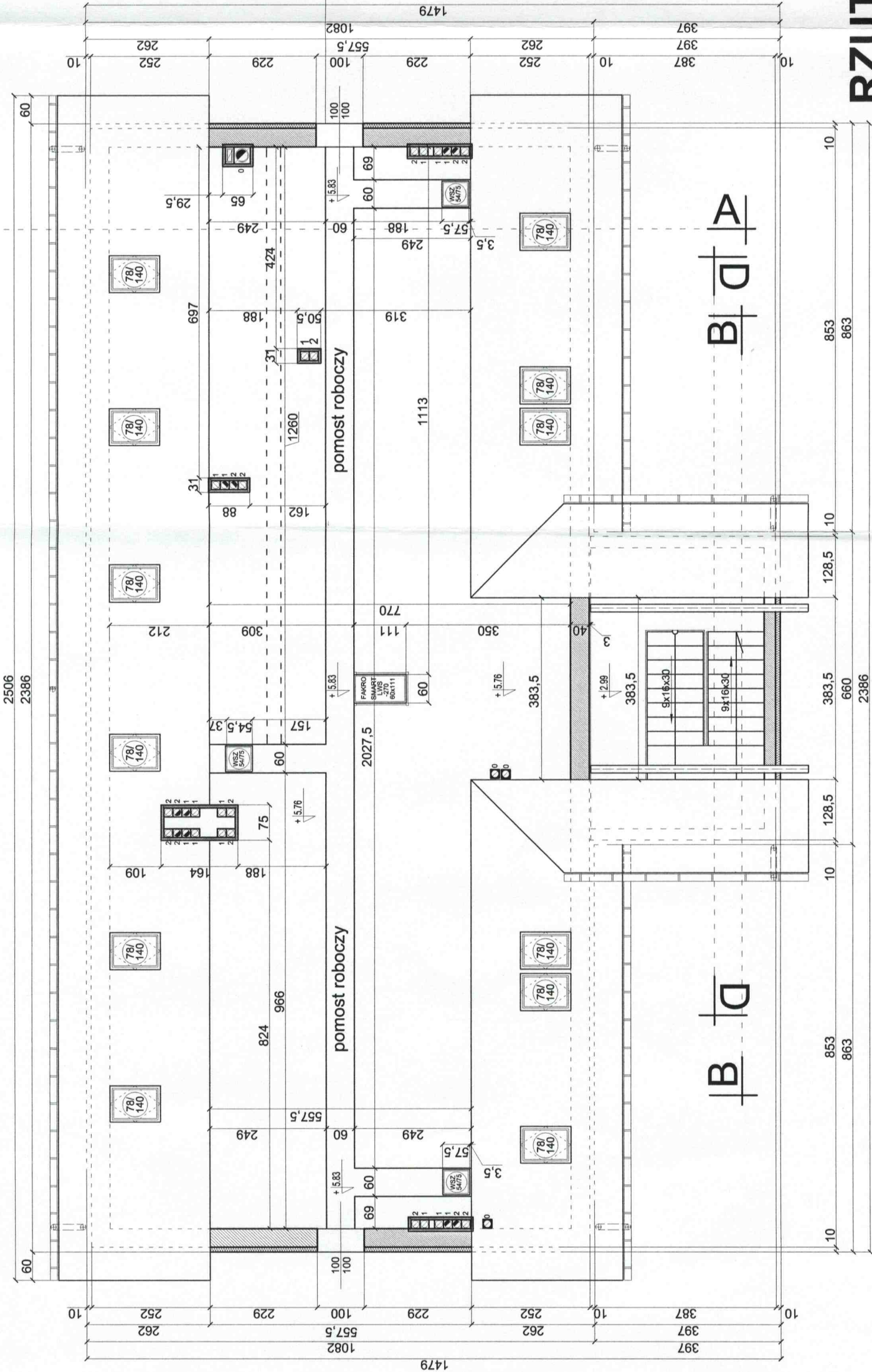
NAZW.RYS.	RZUT PARTERU				NR. Upr. BL 170 PO-841
AUTOR	Imię Nazwisko				
	inż Romuald Muszyński				
	mgr inż arch Magdalena Muszyńska				
SPRAWDZIŁ					
DATA 2007	BRANŻA P.T	skala 1:100	NR. UMOWY		NR. RYS. 5

Wyburzenia-




skala 1:100

otwór osłonięty żaluzją
i siatką przeciw insektom



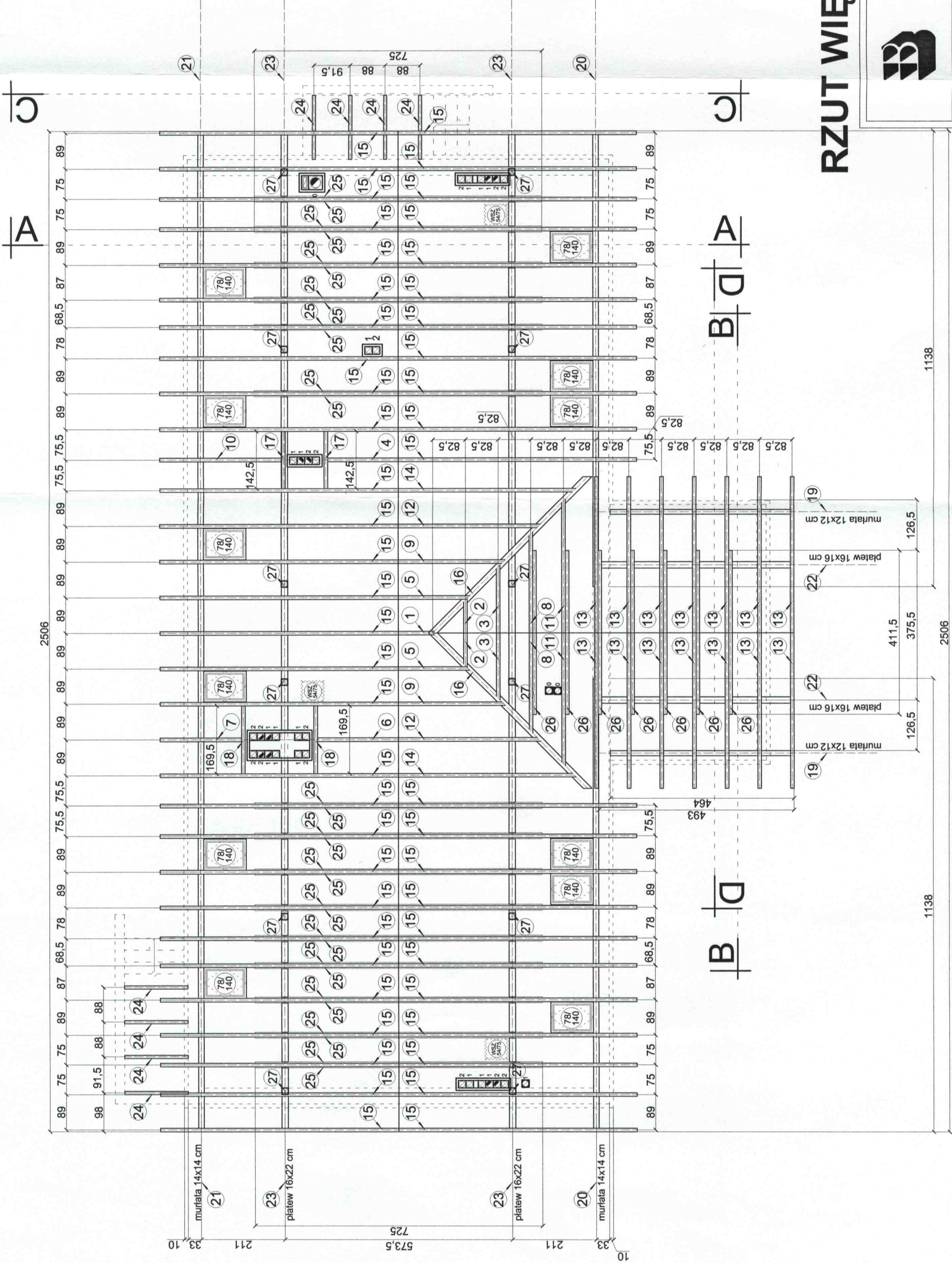
RZUT PODDASZA NIEUŻYTKOWEGO

	NAZW. RYS. AUTOR	ROZBUDOWA I NADBUDOWA BUDYNKU ORAZ ZMIANA SPOSOBU UŻYTKOWANIA BUDYNKU MIESZKALNO-USŁUGOWEGO NA BUDYNEK MIESZKALNY WIELORODZINNY Z PRZEZNACZENIEM NA LOKALE SOCJALNE BORKI DZ. NR 14/111			
		RZUT PODDASZA NIEUŻYTKOWEGO			
		Imię Nazwisko		Nr. Upr.	
		Inż. Romuald Muszyński		BL 170	
SPRAWDZIŁ	DATA 2007	mgr inż. arch. Magdalena Muszyńska		PO-841	
		BRANŻA P.T		NR. RYS. 6	
		skala 1:100		NR. UMOWY	

LWS-270 SMART - schody strychowe segmentowe-FAKRO
WSZ 60x111 - wylaz dachowy- FAKRO



skala 1:100



L.p.	Nazwa	Długość (m)	Przekrój (cm)	Ilość	Objętość (m ³)
1	Krokiew	1.28	9x18	2	0.04
2	Krokiew	1.34	9x18	1	0.02
3	Krokiew	2.36	9x18	2	0.07
4	Krokiew	2.47	9x18	1	0.03
5	Krokiew	2.51	9x18	2	0.08
6	Krokiew	2.81	9x18	1	0.04
7	Krokiew	2.83	9x18	1	0.04
8	Krokiew	3.43	9x18	2	0.10
9	Krokiew	3.67	9x18	2	0.11
10	Krokiew	4.16	9x18	1	0.06
11	Krokiew	4.51	9x18	2	0.14
12	Krokiew	4.84	9x18	2	0.15
13	Krokiew	5.24	9x18	14	1.17
14	Krokiew	6.00	9x18	2	0.19
15	Krokiew	7.99	9x18	51	6.51
16	Kr. koszuwa	8.25	16x22	2	0.57
17	Wymian	1.42	9x18	2	0.04
18	Wymian	1.69	9x18	2	0.05
19	Murlata	4.64	12x12	2	0.12
20	Murlata	11.38	14x14	2	0.43
21	Murlata	25.06	14x14	1	0.47
22	Platów	4.93	16x16	2	0.24
23	Platów	25.06	16x22	2	1.75
24	Belka	1.60	8x12	8	0.11
25	Kleszcze	7.25	4x18	30	1.52
26	Jętka	4.11	9x18	7	0.46
27	Ślup	2.63	16x16	12	0.78
					0.78

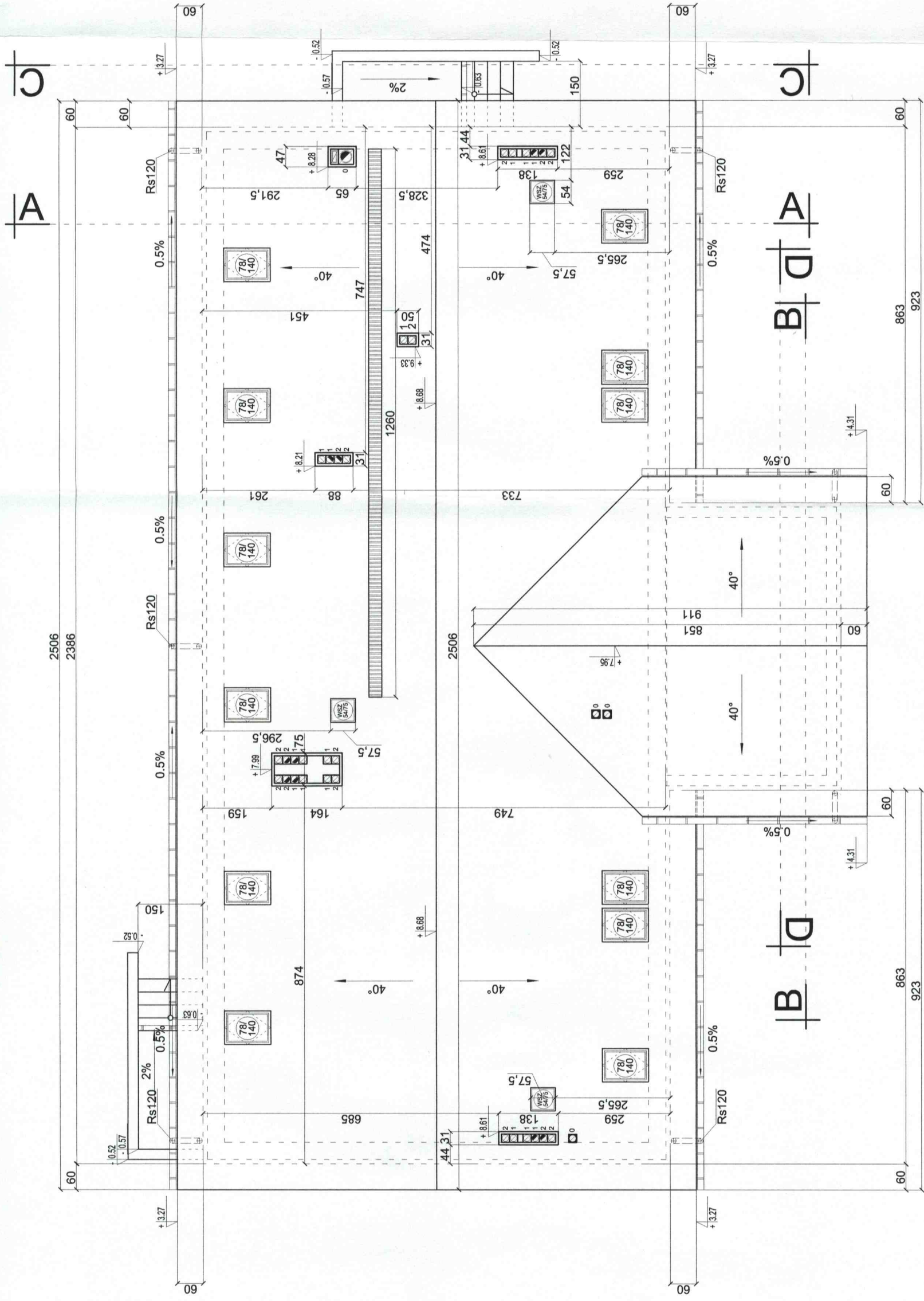
SUMA 15.29

RZUT WIĘZBY DACHOWEJ

	ROZBUDOWA I NADBUDOWA BUDYNKU ORAZ ZMIANA SPOSOBU UŻYTKOWANIA BUDYNKU MIESZKALNO-USŁUGOWEGO NA BUDYNEK MIESZKALNY WIELORODZINNY Z PRZEZNACZENIEM NA LOKALE SOCJALNE BORKI DZ. NR 14/111			
	NAZW. RYS.	RZUT WIĘZBY DACHOWEJ		
	AUTOR	Imię Nazwisko inż. Romuald Muszyński		
	SPRAWDZIŁ	mgr inż. arch. Magdalena Muszyńska		
DATA 2007	BRANŻA P.T.		skala 1:100	NR. RYS. 7
			NR. UMOWY	




skala 1:100



RZUT DACHU



	ROZBUDOWA I NADBUDOWA BUDYNKU ORAZ ZMIANA SPOSOBU UŻYTKOWANIA BUDYNKU MIESZKALNO-USŁUGOWEGO NA BUDYNEK MIESZKALNY WIELORODZINNY Z PRZEZNACZENIEM NA LOKALE SOCJALNE BORKI DZ. NR 14/111				
	NAZW. RYS.	RZUT DACHU			
	AUTOR	Imię Nazwisko	Nr. Upr.		
		inż. Romuald Muszyński	BL 70		
		mgr inż. arch. Magdalena Muszyńska	PO-841		
SPRAWDZIŁ					
DATA 2007	BRANŻA P.T	skala 1:100	NR. UMOWY	NR. RYS. 8	