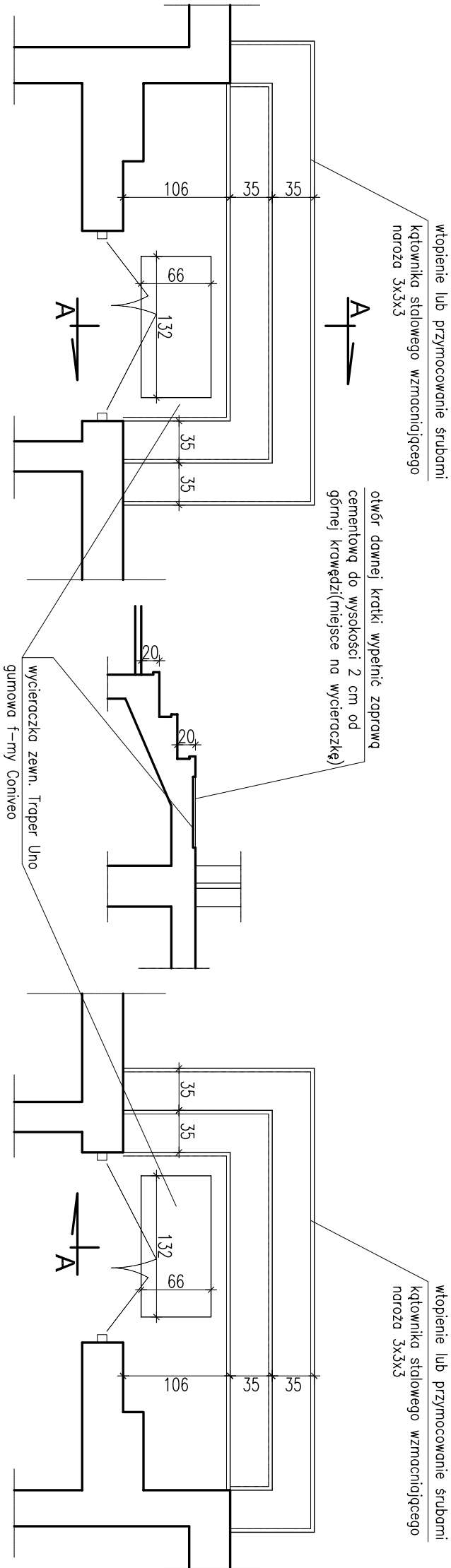


- PRZEWIDZIANE PRACE:**
- naprawa schodów po przez uzupełnienie ubytków zaprawą polimerowo–cementową MAXRITE f–my DRIZORO
  - wykonanie powłoki malarskiej wodoodpornej farbą cementową dla pow. betonowych MAXQUICK f–my DRIZORO
  - wyposażenie schodów w taśmy antypoślizgowe ogólnego użytku 3M



RZUT SCHODÓW OD  
STRONY POŁUDNIOWEJ  
1:50

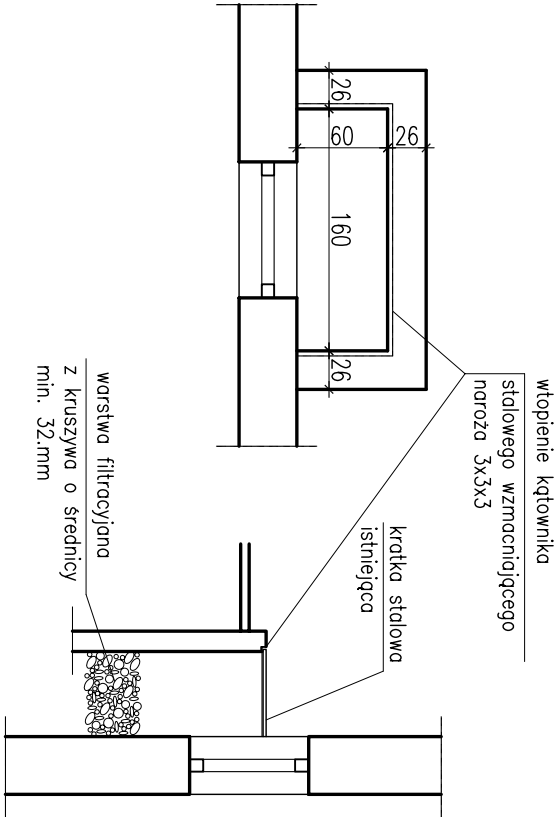
PRZEMKÓJ A–A  
1:50

RZUT SCHODÓW OD  
STRONY POŁUDNIOWEJ  
1:50

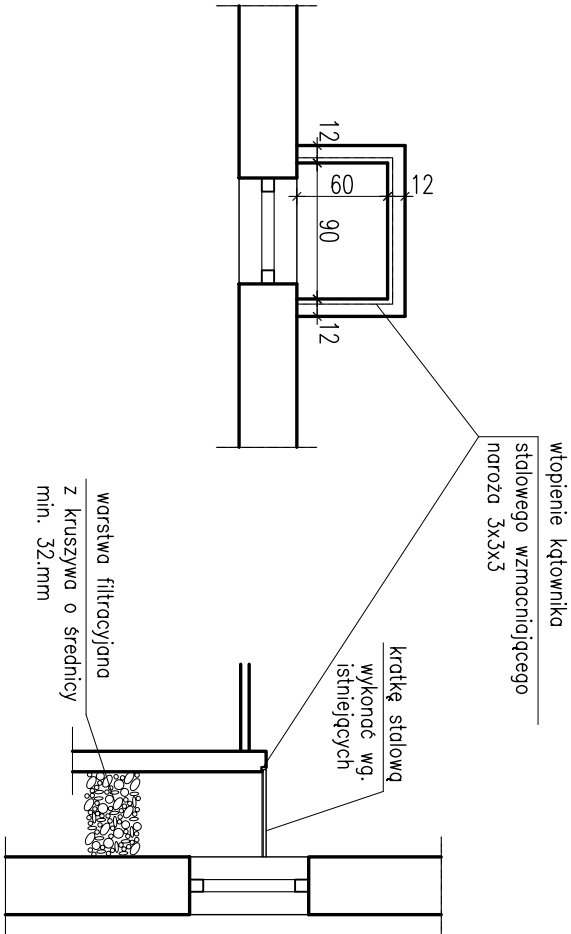
**PRZEWIDZIANE PRACE:**

- usunięcie elementów w znacznym stopniu odkształconym
- naprawa studzienek po przez uzupełnienie ubytków zaprawą betonową do wys. 10cm od poziomu terenu
- wykonanie powłoki wodoodpornej

W przypadku stwierdzenia znacznego zniszczenia ścian studzienek elementy wykonać od początku z bloczków betonowych na głębokość 1.2 m od istn. terenu. Na ścianach zastosować powłoki wodoodporne. Przeszywać między końcem ścianki a strefą przyokienną wypełnić kryszkiem o średnicy min. Ø32



STUDZIENKA PRZY  
OKIENKU PIWNICZNYM sztuk 2  
1:50



STUDZIENKA PRZY  
OKIENKU PIWNICZNYM sztuk 3  
1:50

<b>MT</b> Lupinski		ul. Trzechłowa 1 o 12-200 Pisz	nr gminu
inwestor:	Gmina Pisz	Tax@wp.pl	6
adres:	ul. Gzewnusza 5, 12-200 Pisz	fax: 087234003, tel: 0227397020, 697 366 151 NIP: 849 122 79 11 o REGON: 280130624	
projekt:	TERMOMODERNIZACJA SZKOŁY PODSTAWOWEJ nr 2 w PISZU wraz z remontem dachu, ul. GZEWIUSZA 10, działka nr ew. 381		data: XI -07
nazwa rys:	DODATKOWE PRACE PRZY TERMOMODERNIZACJI		stadium: PROJEKT BUDOWLANY
projektant:	arch M.TOMASZ LUPINSKI	upr: 1/2006/OL	skala: 1:50
opracował:			