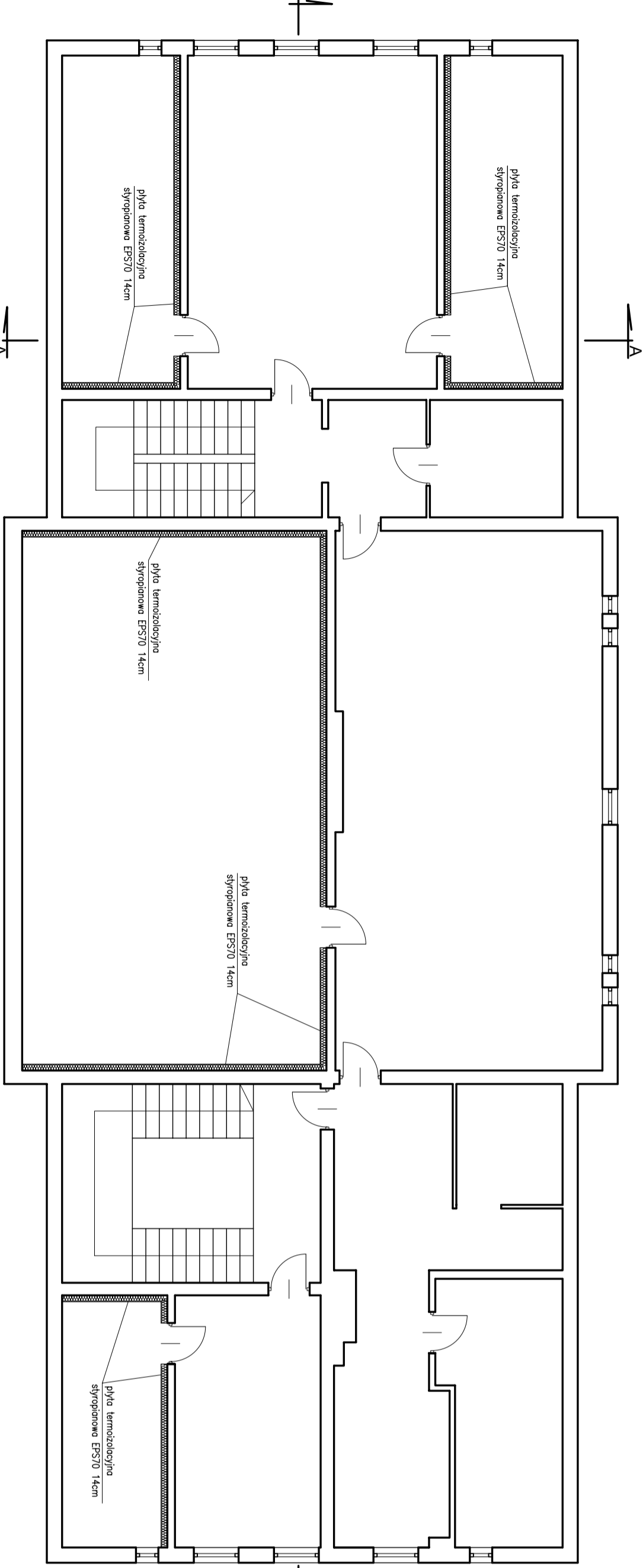


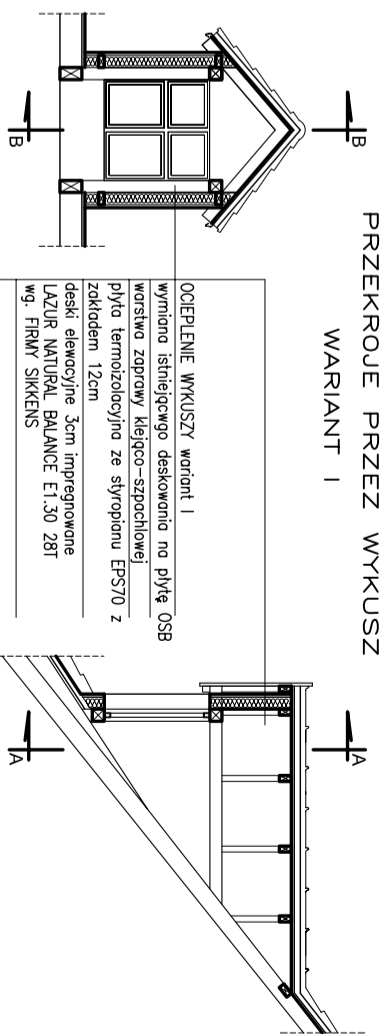
PRZĘKROU B-B

1:100



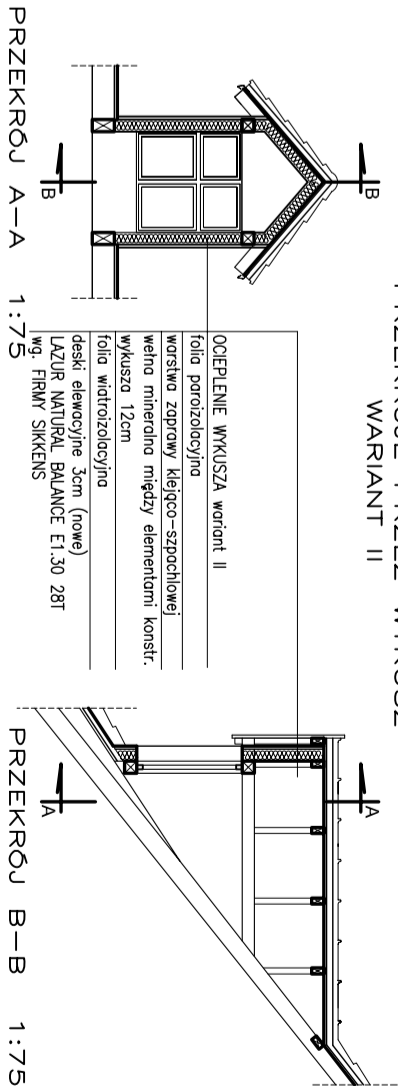
RZUT PODDASZA

1:100



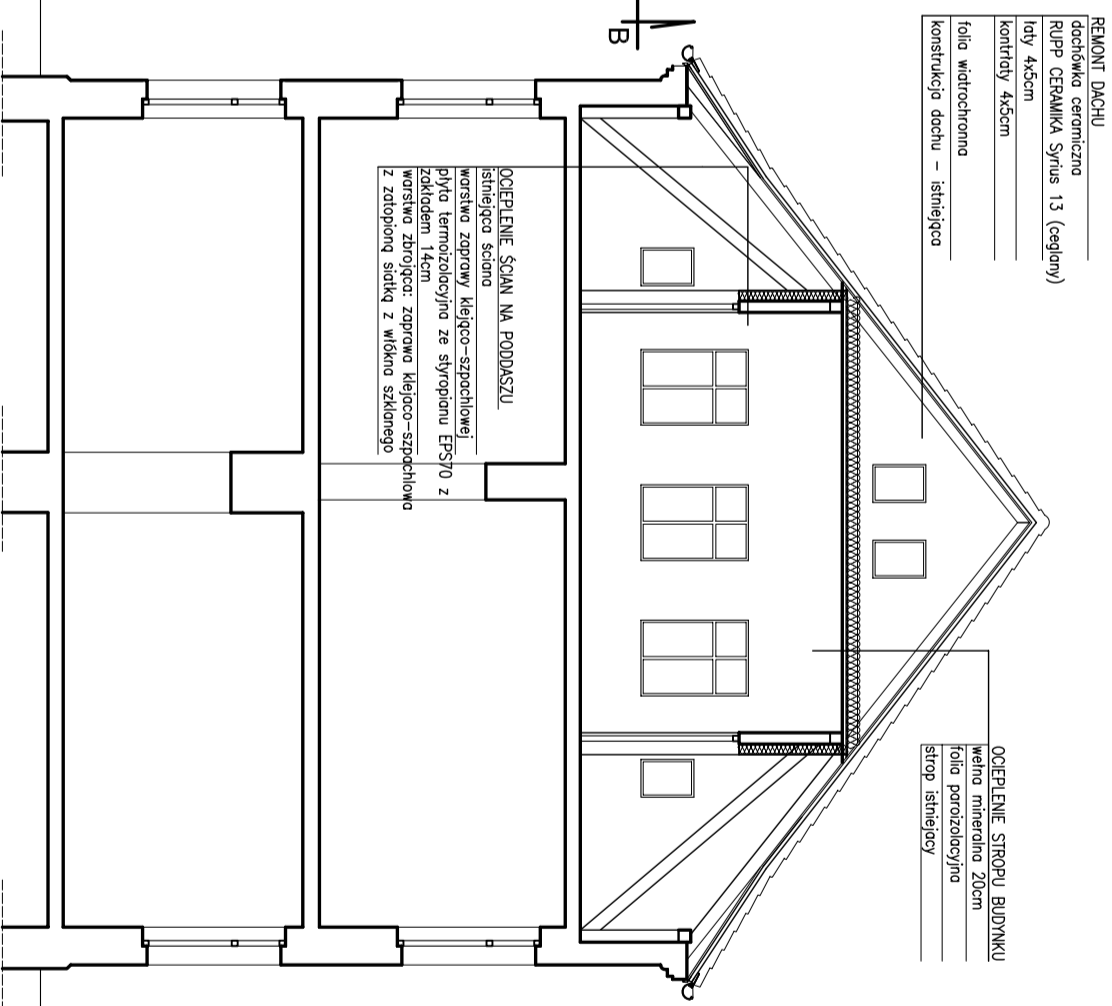
PRZĘKROU A-A

1:75



PRZĘKROU A-A

1:75



PRZĘKROU A-A

1:100

ul. Trzechowa 1+12-200 Pisz		nr rysunku	
ul. Głuchowska 5, 12-200 Pisz		5	
Inwestor: Gmina Pisz		data: XI-07	
adres: ul. Głuchowska 5, 12-200 Pisz		PROJEKT BUDOWLANY	
projekt: TERMOMODERNIZACJA SZKOŁY PODSTAWOWEJ nr 2 w PISZU		skala: 1:100/50	
nazwa rys.: WRAZ Z REMONTEM DACHU, ul. GŁUCHOWSKA 10, DZIAŁKA nr ew. 381			
projektant: TERMOMODERNIZACJA PODDASZA			
opracownik: arch. MATYASZ LUPINSKI			