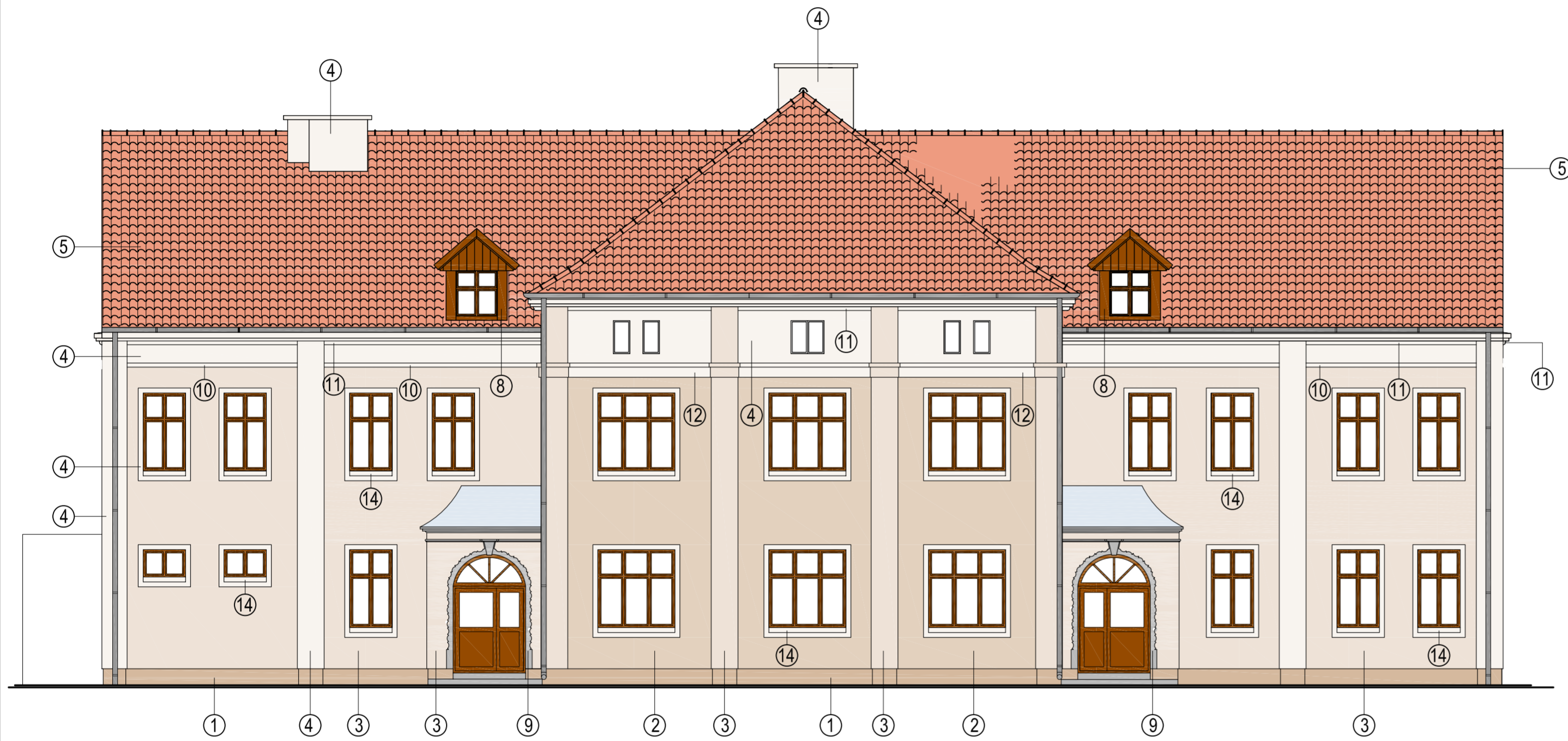
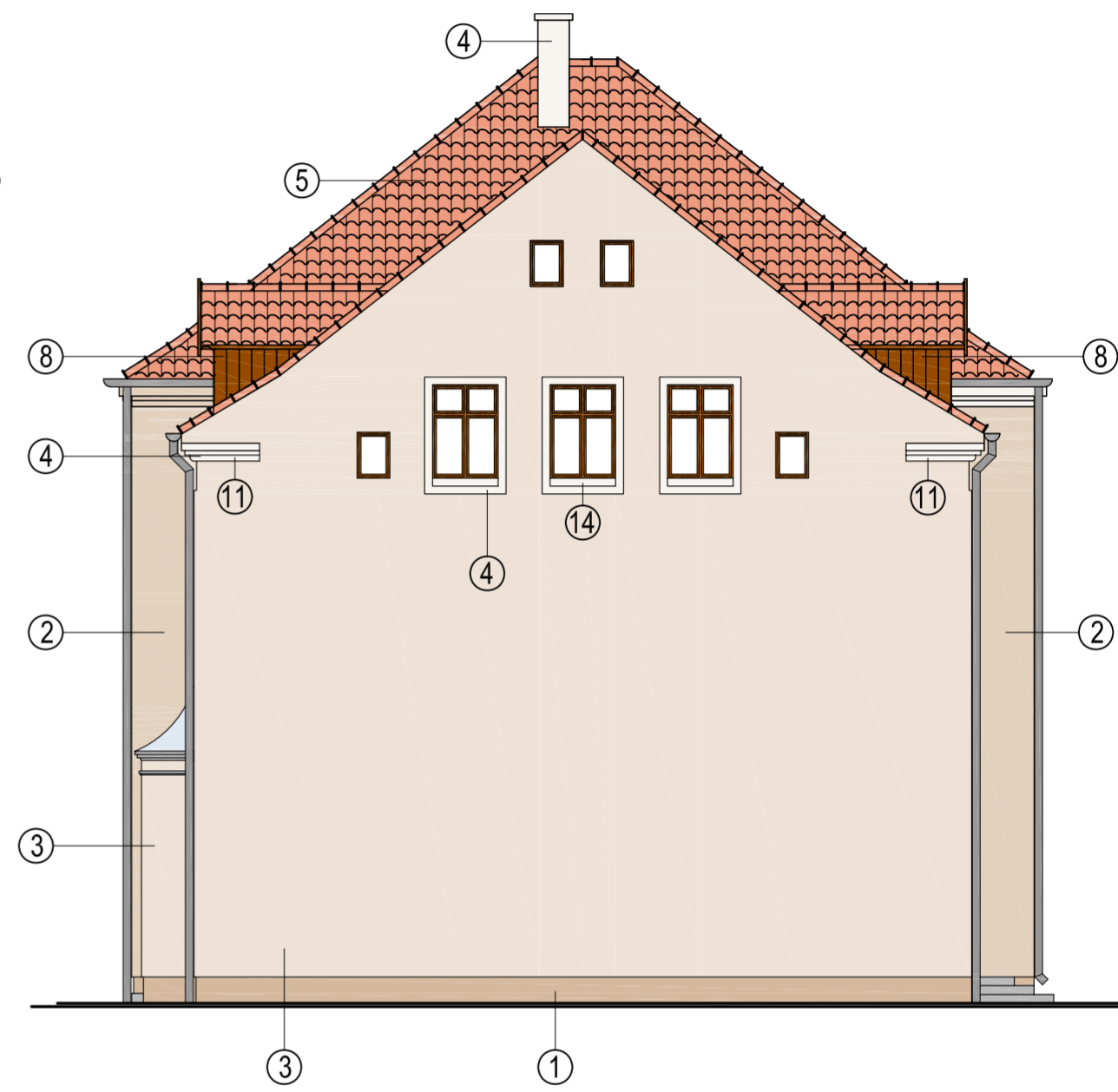


KOLORYSTYKA ELEWACJI – BUDYNEK SZKOŁY PODSTAWOWEJ nr 2 w PISZU



(ELEWACJA PÓŁNOCNA 1:100)



(ELEWACJA ZACHODNIA 1:100)

KOLORYSTYKA TYNKÓW wg. FIRMY CAPAROL lub KABE

- | | | |
|--|---|---|
| 1 WYPRAWA COKOŁOWA GRUBOZIARNISTA
MELANŻ KOLORYSTYCZNY MARMURIT
nr 207 gr 1.5mm wg. firmy KABE | 6 OBRÓBKI BLACHARSKIE GZYMSÓW
RYNIEN, RUR SPUSTOWYCH, OKAPNIKÓW
RAL 7004 (lub inny jasno szary) | 10 LISTWA DEKOR. L1
kolor: COGNAC 18 |
| 2 TYNK AKRYLOWY COGNAC 13 | 7 OBRÓBKI BLACHARSKIE DACHU
KOLOR CEGLASTY | 11 LISTWA DEKOR. L2
kolor: COGNAC 18 |
| 3 TYNK AKRYLOWY COGNAC 15 | 8 LAKIER DO DREWNA
LAZUR NATURAL BALANCE E1.30 28T
wg. FIRMY SIKKENS | 12 GZYMS G1
kolor: COGNAC 18 i 15 |
| 4 TYNK AKRYLOWY COGNAC 18 | 9 OCZYSZCZONE MOTYWY DEKOR. BETONOWE | 13 GZYMS G2 kolor:COGNAC 18 |
| 5 RUPP CERAMIKA Sirius 13 (cegłany) | | 14 OKAPNIK kolor:COGNAC 18 |

MT <i>Łupiański</i>		ul. Trzcinowa 1-12-200 Pisz T-30@wp.pl fax.: 0874234003, tel.: 0227397020, 607 366 151 NIP: 849 122 79 11 • REGON: 280130524	nr rysunku 2
inwestor:	Gmina Pisz		
adres:	ul. Gizewiusza 5, 12-200 Pisz		
projekt:	TERMOMODERNIZACJA SZKOŁY PODSTAWOWEJ nr 2 w PISZU wraz z remontem dachu, ul. GIZEWIUSZA 10, działka nr ew. 381	data:	XII - 07
nazwa rys:	KOLORYSTYKA ELEWACJI	skala:	1:100
projektant:	arch M.TOMASZ ŁUPIŃSKI	upr.1/2005/OL	
opracował:			