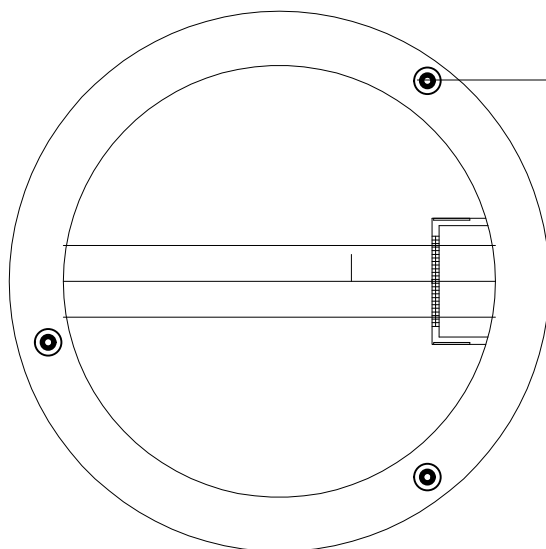
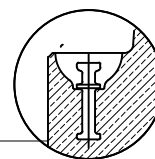


1. Podsyпка piaskowa gr 10 cm
 2. Podbudowa z chudego betonu C8/10 gr 20cm
 3. Dennica z kinetą monolityczną
Wykonana jako jednolity odlew z betonu
- kinety wg rys. szczegółowego
 4. Przejścia szczelne systemowe w postaci uszczelki zintegrowanej, uszczelki wklejanej w gniazdo w ścianie dennicy lub gniazda na rurę z uszczelką na bosym końcu.
 5. Połączenie elementów studni przy pomocy uszczelki gumowej i pasty poślizgowej
 6. Kręgi betonowe wibroprasowane.
 7. Szerokie (podwójne) szczeble złazowe w kolorze żółtym, montowane w zakładzie prefabrykacji. Układ stopni drabinkowy, w rozstawie pionowym 250mm. Konstrukcję stopnia stanowi rdzeń stalowy w otulinie tworzywowej, wg PN-EN13101:2004.
 8. Pokrywa odciążająca wykonana z betonu SCC jako monolityczny odlew w kształcie pierścienia odciążającego i pokrywy, alternatywnie pokrywa + pierścienia odciążający
 9. Pierścienie prefabrykowane regulacyjne z uszczelnieniem betonowe lub tworzywowe.
 10. Właz żeliwny D400 bezzawiasowy
 11. Opcjonalna izolacja elementów betonowych, przy klasie ekspozycji XA2 oraz XA3
 12. Podbudowa z betonu B15 wys. 20cm zdylatować ze ścianą studni
- UWAGA:**
Elementy betonowe wykonane w oparciu o normę PN-EN 1917:2004.
Klasa betonu C40/50, wodoszczelność min. W10, mrozoodporność F150, nasiąkliwość do 5%.



 DROGOWIEC Sp. z o.o. <small>ul. Zwierzyniecka 10 lok. 3; 15-333 Białystok tel. 796 166 476; e-mail: biuro@spdrogowiec.pl KRS 0000583625; NIP: 9662100389; REGON: 362887758</small>			<small>DROGOWIEC Sp. z o.o.</small> 
INWESTOR:	Gmina Pisz ul. Gustawa Gizewiusza 5 12-200 Pisz		
NAZWA OBIEKTU:	Przebudowa ulicy Jadłowej w Pisz		
STADIUM:	PROJEKT BUDOWLANO-WYKONAWCZY - BRANŻA SANITARNA	Numer rys.: B	
NAZWA RYS.:	Studnia rewizyjna betonowa D 1,0 m	Skala:	
ZESPÓŁ AUTORSKI: Branża/Projektant		Data: XI.2018	
SANITARNA: mgr inż. Izabela Kozłowska PDL/0140/POOS/13 PDL/IS/0018/14		Podpis:	
WSPÓŁPRACA: mgr inż. Maciej Żaluska		Podpis:	