

Cztery otwarte strefy aktywności „OSA” dla  
mieszkańców Pisza

Budowa siłowni zewnętrznej ze strefą relaksu przy ul.  
Wołodyjowskiego w Pisz

**Lokalizacja:** ul. Wołodyjowskiego działka nr 1431/11, 12-200 Pisz

**Inwestor:** Gmina Pisz

## **OPIS ZAGOSPODAROWANIA CZĘŚCI DZIAŁKI NR 1431/11**

### **Podstawa opracowania.**

Wizja lokalna.

Mapa zasadnicza

### **STAN ISTNIEJĄCY**

Działka o nr 1431/11 bez różnic w poziomie terenu. Teren wyznaczony pod siłownię zewnętrzną niezabudowany żadnymi obiektami, nieogrodzony. Lokalizacja urządzeń nie ograniczona infrastrukturą techniczną. Występuje głównie roślinność trawiasta.

### **PRZEDMIOT OPRACOWANIA**

Przedmiotem opracowania jest zaprojektowanie siłowni zewnętrznej ze strefą relaksu.

#### **Zakres opracowania obejmuje:**

Siłownia plenerowa z urządzeniami: orbitek, wahadło, prasa nożna, wyciskanie siedząc, wioślarz, biegacz

Strefa relaksu: tablica kółko i krzyżyk, stolik do gry w szachy, ławka (4 sztuki), tablica informacyjna, kosz na śmieci

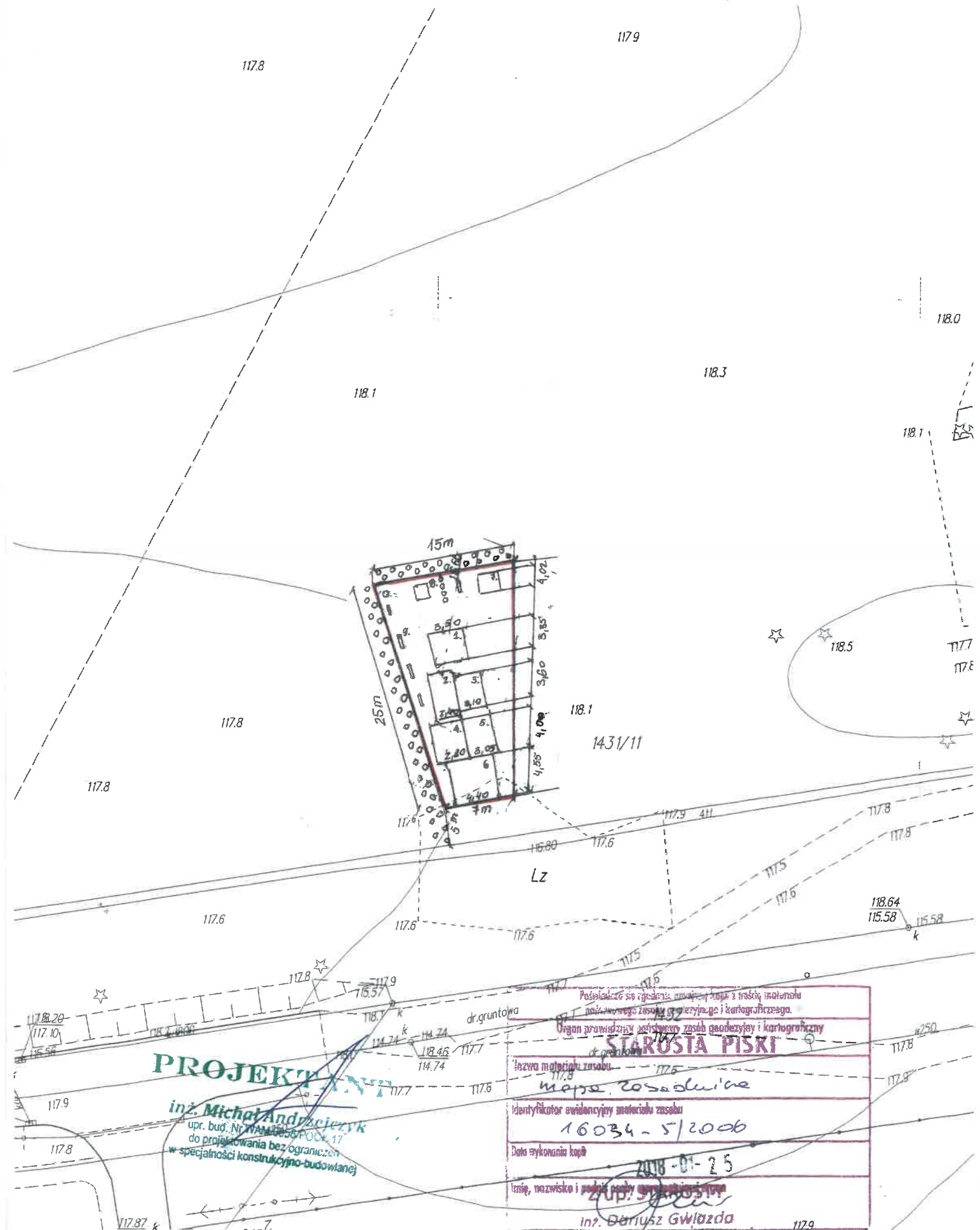
Nasadzenia roślinności – ligustr pospolity 82 szt.

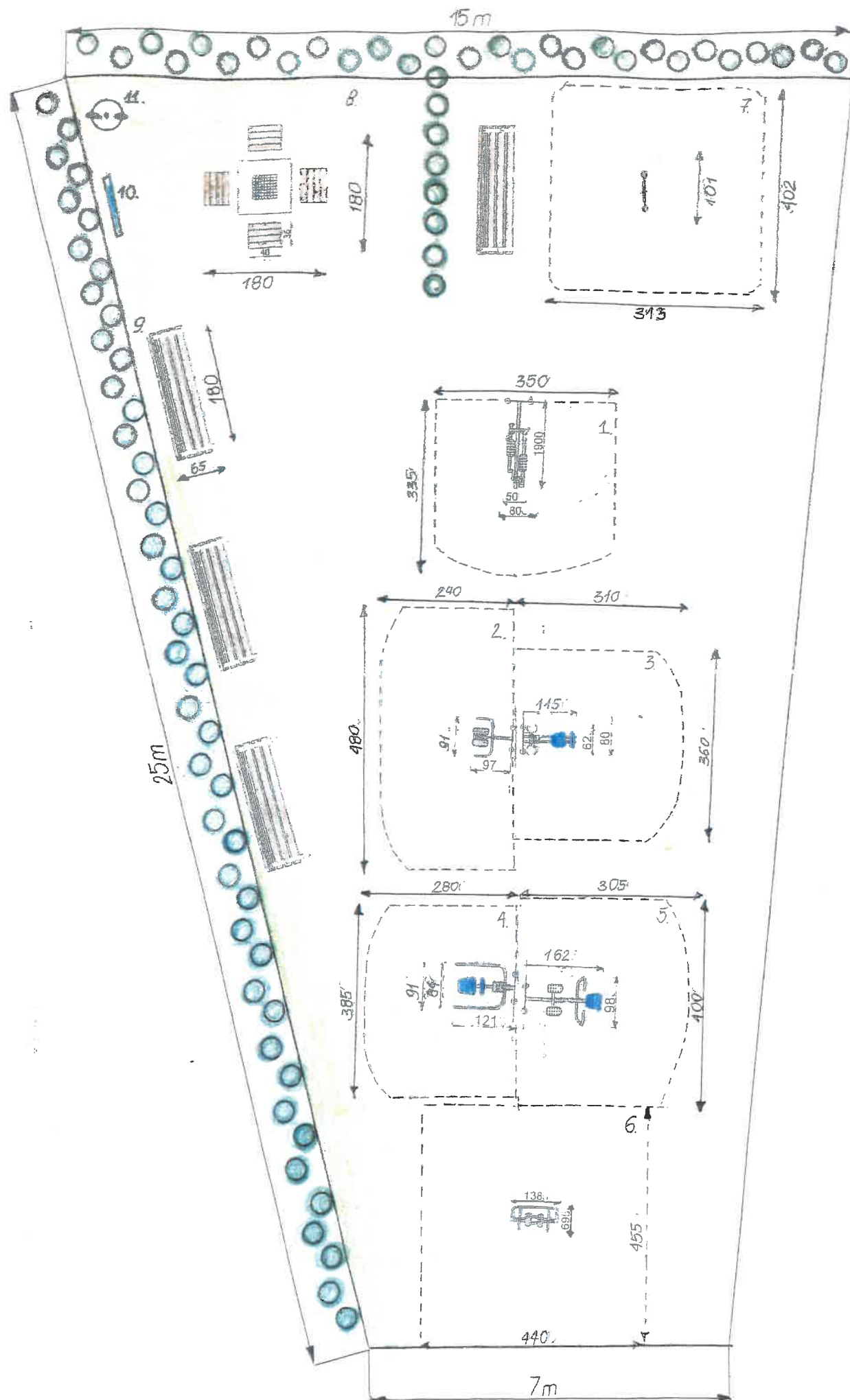
Nawierzchnia opracowania – trawiasta.

Powierzchnia działki w granicach opracowania 269,50m<sup>2</sup>

KOPIA MAPY ZASADNICZEJ  
Skala 1:500

miasto Pisz obręb Pisz 1  
ul. Wołodyjowskiego  
Powiat Piski  
woj. warmińsko-mazurskie





1. ORBITEK



2. WAHADŁO



3. PRASA NOŻNA



4. WYCISKANIE  
SIEDZĄC



5. WIOŚLARZ



6. BIEGACZ



7. TABLICA KÓŁKO  
I KRZYŻYK



8. STOLIK DO  
GRY W SZACHY



9. ŁAWKA Z RUR STAŁA  
Z OPARCIEM

10. TABLICA INFORMACYJNA

11. KOSZ NA ŚMIECI

Lp.	Nazwa urządzenia	Ilość
<b>Siłownia plenerowa</b>		
1.	Orbitek	1
2.	Wahadło	1
3.	Prasa nożna	1
4.	Wyciskanie siedząc	1
5.	Wioślarz	1
6.	Biegacz	1
<b>Strefa relaksu</b>		
7.	Tablica kółko i krzyżyk	1
8.	Stolik do gry w szachy	1
9.	Ławka z rur stała stalowa	4
10.	Tablica informacyjna	1
11.	Kosz na śmieci	1
12.	Nasadenia roślinności	

**PROJEKTANT**

**inż. Michał Andrzejczyk**  
upr. bud. Nr WAM/0058/POCK/17  
do projektowania bez ograniczeń  
w specjalności konstrukcyjno-budowlanej

Lp.	Podstawa	Opis i wyliczenia	j.m.	Poszcz.	Razem
<b>1</b>	<b>45223821-7</b>	<b>Wyposażenie siłowni plenerowej</b>			
1	d.1 wycena indywidualna	Dostawa i montaż zabawki typu ORBITREK	kpl.		
		1	kpl.	1.000	
				RAZEM	1.000
2	d.1 wycena indywidualna	Dostawa i montaż zabawki typu WAHADŁO	kpl.		
		1	kpl.	1.000	
				RAZEM	1.000
3	d.1 wycena indywidualna	Dostawa i montaż zabawki typu PRASA NOŻNA	kpl.		
		1	kpl.	1.000	
				RAZEM	1.000
4	d.1 wycena indywidualna	Dostawa i montaż urządzenia typu Wyciskanie Siedząc	kpl.		
		1	kpl.	1.000	
				RAZEM	1.000
5	d.1 wycena indywidualna	Dostawa i montaż urządzenia typu Wioślarz	kpl.		
		1	kpl.	1.000	
				RAZEM	1.000
6	d.1 wycena indywidualna	Dostawa i montaż urządzenia typu Biegacz	kpl.		
		1	kpl.	1.000	
				RAZEM	1.000
<b>2</b>		<b>Wyposażenie Strefy Relaksu</b>			
7	d.2 wycena indywidualna	Dostawa i montaż urządzenia typu tablica kółko i krzyżyk	kpl.		
		1	kpl.	1.000	
				RAZEM	1.000
8	d.2 wycena indywidualna	Dostawa i montaż urządzenia typu stół do gry w szachy	kpl.		
		1	kpl.	1.000	
				RAZEM	1.000
9	d.2 wycena indywidualna	Dostawa i montaż ławek z rur stalowych - stały montaż	kpl.		
		4	kpl.	4.000	
				RAZEM	4.000
10	d.2 wycena indywidualna	Dostawa i montaż tablicy informacyjnej	kpl.		
		1	kpl.	1.000	
				RAZEM	1.000
11	d.2 wycena indywidualna	Dostawa i montaż koszy na śmieci	kpl.		
		1	kpl.	1.000	
				RAZEM	1.000
12	KNR 2-21 d.2 0331-05	Sadzenie krzewów żywopłotowych w rowach o szerokości do 45 cm w gruncie kat. III z całkowitą zaprawą rowów - ligustr sadzonka 35-60cm 82	szt.		
			szt.	82.000	
				RAZEM	82.000
13	KNR 2-01 d.2 0234-10	Mechaniczne plantowanie terenu równiarkami samojezdnymi w gruncie kat. IV- wraz z uporządkowaniem terenu 24.5*7+98	m <sup>2</sup>		
			m <sup>2</sup>	269.500	
				RAZEM	269.500
14	KNR 2-23 d.2 0209-01	Ręczne wykonywanie nawierzchni trawiastej siewem z przykryciem nasion po wysiewie grabiami poz.13	m <sup>2</sup>		
			m <sup>2</sup>	269.500	
				RAZEM	269.500