

**Uchwała Nr XXXVIII/486/13
Rady Miejskiej w Pisz
z dnia 29 listopada 2013r.**

**w sprawie zmiany Studium Uwarunkowań i Kierunków Zagospodarowania Przestrzennego
Miasta i Gminy Pisz w południowo-wschodniej części miasta Pisz**

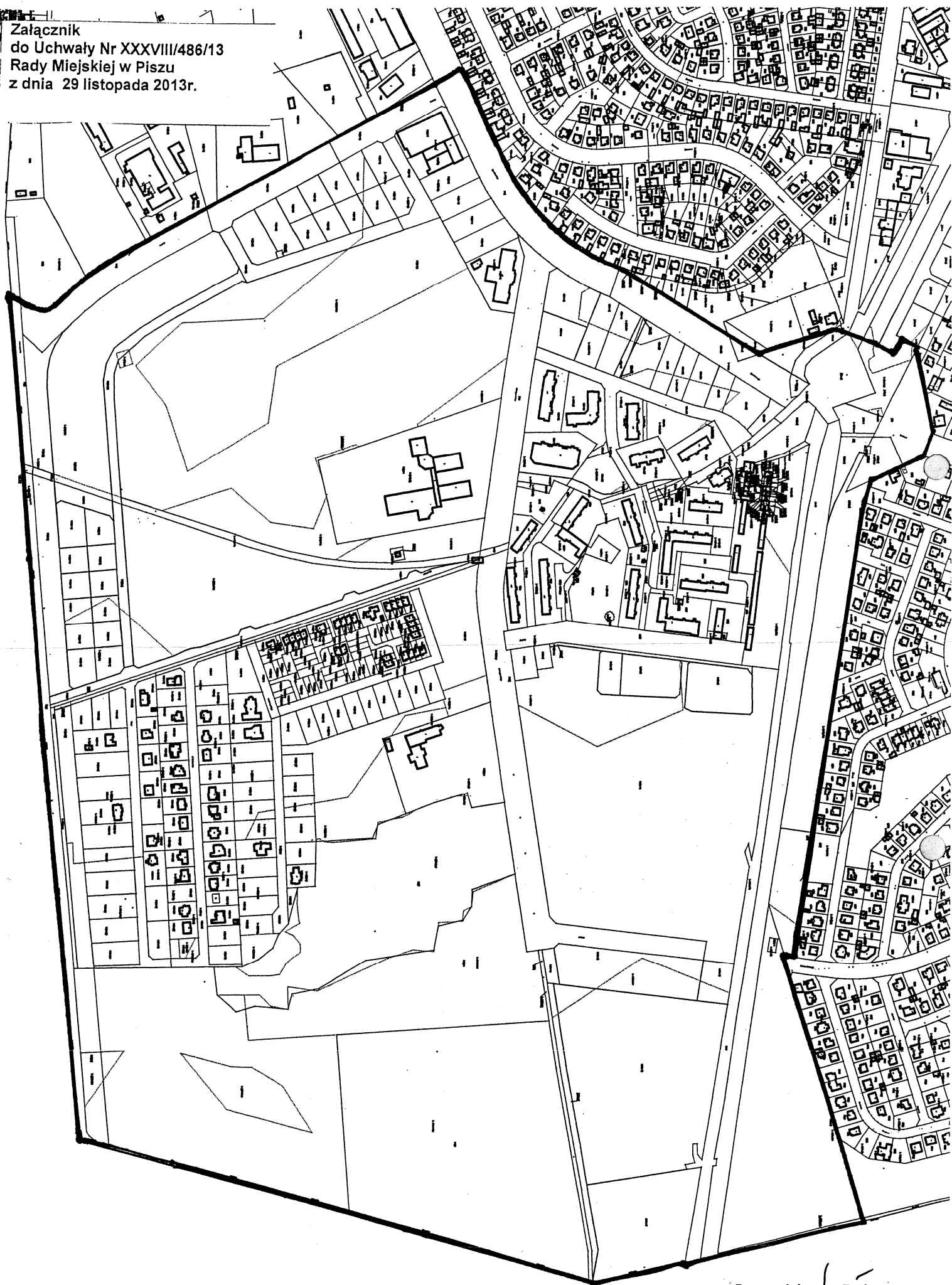
Na podstawie art. 18 ust. 2 pkt 5, ustawy z dnia 8 marca 1990r. o samorządzie gminnym (Dz. U. z 2013r. poz. 594, 645 i 1318) oraz art. 3 ust. 1, art. 9 ust. 1 w związku z art. 27 ustawy z dnia 27 marca 2003r. o planowaniu i zagospodarowaniu przestrzennym (Dz. U. z 2012 r. poz. 647, 951 i 1445, z 2013r. poz.21, 405 i 1238) Rada Miejska w Pisz, uchwala co następuje:

- §1.1. Przystępuje się do zmiany Studium Uwarunkowań i Kierunków Zagospodarowania Przestrzennego Miasta i Gminy Pisz w południowo-wschodniej części miasta Pisz.
2. Granice obszaru objętego opracowaniem zmiany Studium zostały określone na mapie stanowiącej załącznik graficzny do niniejszej uchwały.
- § 2. Wykonanie uchwały powierza się Burmistrzowi Pisz.
- § 3. Uchwała wchodzi w życie z dniem podjęcia.

Przewodnicząca Rady

Lilla Bednarek

Załącznik
do Uchwały Nr XXXVIII/486/13
Rady Miejskiej w Pisz
z dnia 29 listopada 2013r.



Przewodnicząca Rady

Lilla Bednarek