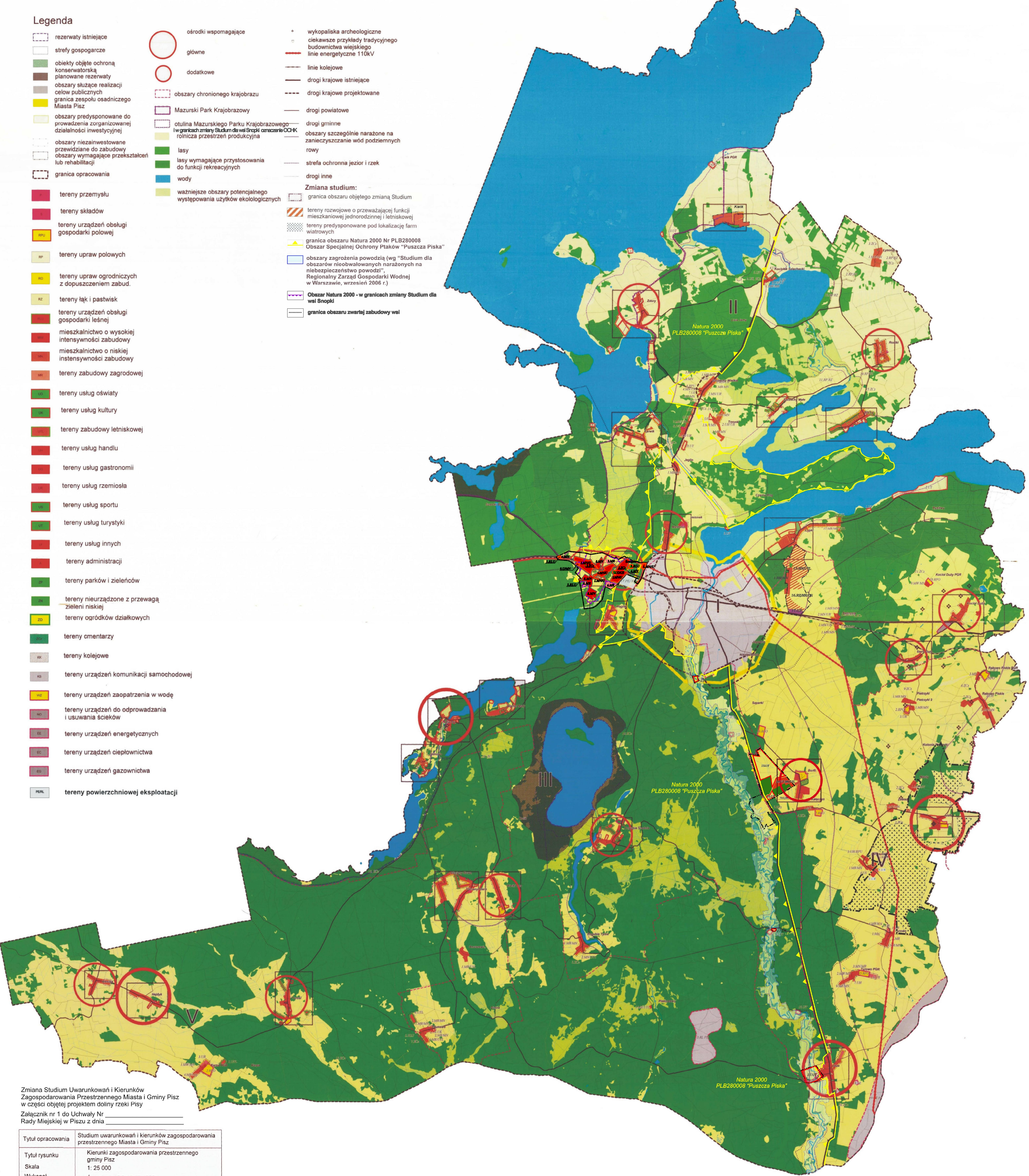


Studium uwarunkowań i kierunków zagospodarowania przestrzennego

Miasta i Gminy Pisz - zmiana

Skala 1:25 000



Zmiana Studium Uwarunkowań i Kierunków Zagospodarowania Przestrzennego Miasta i Gminy Pisz w części objętej projektem doliny rzeki Pisy

Załącznik nr 1 do Uchwały Nr

Rady Miejskiej w Pisz z dnia

Tytuł opracowania

Tytuł rysunku

Skala

Wykonał

Autor zmiany Studium:

Studium uwarunkowań i kierunków zagospodarowania przestrzennego Miasta i Gminy Pisz

Kierunki zagospodarowania przestrzennego gminy Pisz

1: 25 000

Środowisko SC 15.07.1999

pracownia projektowa **planika**

80-202 Olszanka, ul. Mazowiecka 5/10

mgr inż. arch. Joanna Kalarczyńska-Szaniarska