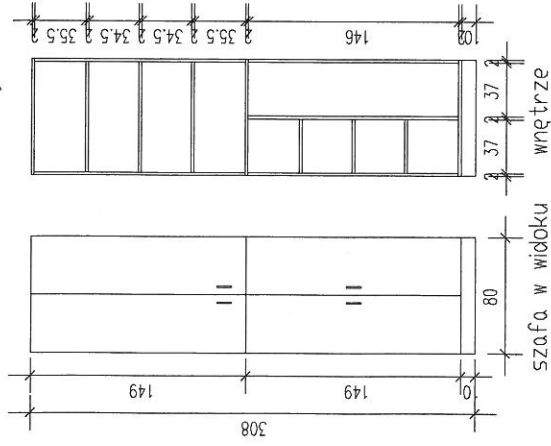
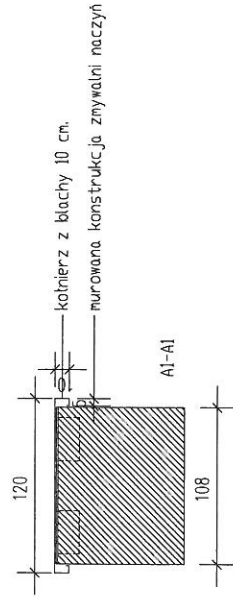


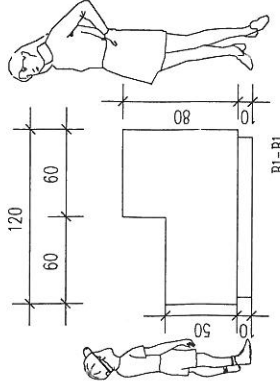
1. Ścianka systemowa typu Kabis Compact w kolorze białym
2. Pojemnik na duże role papieru toaletowego typu MERIDA STELLA MINI 8 szt.
3. Szafa dwudrzwiowa w pomieszczeniu porządkowym wykonana na zamówienie wym. sz/gł/wys 80x40x308 dopasowana do wymiaru wnęki wykonana z płyty MDF pokrytej laminatem w kolorze białym RAL 9016. 2 szt.



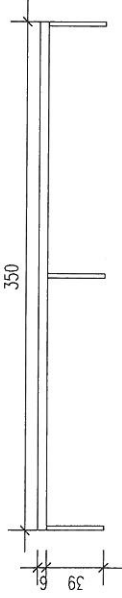
4. Błat ze stali nierdzewnej wykonany na zamówienie wym. wg rysunku. W blacie należy wykonać otwory na zlewy podłatowe ze stali nierdzewnej, które należy przyspawać do blatu i wyszlifować, tak aby tworzyły jedną całość.



5. Miejsce do składowania ubrań, konstrukcja wykonana z płyt MDF pokrytych formiem w kolorze białym RAL 9016. Błaty na różnych wysokościach. Cokół 10 cm.



6. Siedzisko/tawka wykonana z drewna, grubość siedziska 6cm. Nogi stalowe 6 szt. o przekroju kwadratowym malowane na kolor czarny RAL 9011.



7. Suszarka typu: Zaawansowana technologicznie suszarka z technologią HEAT PUMP w wyjątkowej estetyce Carisma AZA-HP 9781
8. Pralka typu: ładowana od frontu z Technologią 6th Sense Colours AWDE 81400

9. Krzesło ze sklejki typu SENSI KIH chrom 4 szt.
10. Stolik SENSI SI, nogi chromowane, blat ze sklejki w kolorze białym RAL 9016, wym. 160/80/73,5cm (dł./szer./wys) 1 szt.
10a Stolik SENSI SI, nogi chromowane, blat ze sklejki w kolorze drewna, wym. 160/80/73,5cm (dł./szer./wys) 1 szt.
11. Taboret obrotowy na kółkach typu LAGA MED BINGO w kolorze białym 01 2 szt.

12. krzesło obrotowe typu IKEA VILGOT/ NORDINELL, kolor czarny 2 szt.
13. Wózek do przewożenia chorych typu SHEMA MOBIL kolor biały 1 szt.
14. Szafa lekarska typu SML 103 43,5x100x180cm (gl/sz/wys) 1 szt.
15. Stolik typu IKEA KLUBB, nogi chromowane blat drewniany, wym. 118/58/27 (dł./szer./wys) 1 szt.
16. Fotel typu IKEA MELLBY, Eldris czarny 2 szt.
17. szafka biurowa typu IKEA GALANT 45x80x120cm (gl/sz/wys) kolor biały 3 szt.
18. Blat ze szkła laminowanego, w kolorze drewna, pod wymiar 2200/700/25 z nogami okrągłymi chromowanymi- fi42, płynnie regulowanymi 1 szt.
19. Zestaw komputerowy typu DELL monitor płaski czarny min. 19 cale 2 szt.
20. Zestaw komputerowy typu ASUS CG 8250 wraz z monitorem conajmniej 19 cale, oraz myszka i klawiatura. Zestaw musi obsługiwać system WIFI z budynku. 1 szt.

- DODATKOWE WYPOSAŻENIE STRZĄWKI**
 Blat z płyty MDF montowany w narożu pomieszczenia stanowiący jednocześnie parapet o wymiarZE 70cm x 240cm
 Szafka kuchenna z klatem wym. 120x60 cm

UWAGA:

WSZYSTKIE PRAWA AUTORSKIE DOTYCZĄCE TEGO RYSUNKU SĄ WŁASNOŚCIĄ PRACOWNI ARCHITEKTURY URBANISTYKI RAFAŁ MAZUR Oraz DKA. NINIEJSZY RYSUNEK JEST WYDANY POD WARUNKIEM IŻ NIE BĘDZIE KOPIOWANY, ANI UDOSTĘPNIANY BEZ UZGODNIENIA Z PAU RAFAŁ MAZUR.

NE NALEŻY ODMIERZAĆ WYMIARÓW Z RYSUNKU ANI TEŻ UŻYWAĆ GO JAKO SZABLONU.

PRZED PRZYSTĄPIENIEM DO PRAC BUDOWANYCH WSZYSTKIE WYMIARY NALEŻY SPRAWDZIĆ W NATURZE. W PRZYPADKU STwierdzenia niezgodności należy zwrócić się do projektanta.

W PRZYPADKU ROZBIENIŚCI WYMIAROWYCH POMIĘDZY RYSUNKAMI DETALI I CAŁOŚCI PROJEKTOWANEGO ELEMENTU PODSTAWĄ WYMIAROWĄ SĄ RYSUNKI DETALI.

PRACOWNIA
ARCHITEKTURY
I URBANISTYKI
RAFAŁ MAZUR

Ul. Bednarska 9/9
00-310 Warszawa
tel./fax (22)8289900
pracownia@rafalmazur.pl

Budynek użyteczności publicznej:
Mini przystań żeglarska "EKOMARINA"
położony na działkach nr 6 i nr 994 w Piszu
przy Al. Turystów oraz na części działki 1026/5 /jez. Roś/

GMINA PISZ
 ul. Gizewiusza 5
 12-200 Pisz

arch. RAFAŁ MAZUR
NR UPR. RZ/A-02/07, NR IZBY MA-2127
w sp. architektonicznej

inż. arch. MARTA SACHA

stud. arch. PIOTR GŁOWACKI

stud. arch. KRZYSZTOF MAZANEK

arch. DOMINIK GÓRECKI
NR UP. 38/08/DOIA, NR IZBY DS-1265
w sp. architektonicznej

BUDOWLANO – WYKONAWCZY	ARCHITEKTURA
------------------------	--------------

Rewizic

5045

Data:	
-------	--

PI-PB/W-A-ZS_0

Rysował:

RM, KM, MS, PG, MK

UMIŁKA:
WSZYSTKIE PRAWA AUTORSKIE DOTYCZĄCE TEGO RYSUNKU SĄ WŁASNOŚCIĄ PRACOWNI ARCHITEKTURY I URBANISTYKI RAFAŁ MAZUR ORAZ DKA. NIEKILKUSZY RYSUNEK JEST WODANY POD WARUNKIEM IZ NIE BĘDZIE KOPLOWANY, ANI UODSTĘPNANY BEZ UZODOWNIENIA Z PRAU RAFAŁ MAZUR. NIE NALÉZY ODWIERZĄĆ WYMIARÓW Z RYSUNKU ANI TEŻ UŻYWAĆ GO JAKO SZABŁONU. PRZED PRZYSTĄPIENIEM DO PRAC BUDOWLANICH WSZYSTKIE WYMIARY NALÉŻY SPRAWDZIĆ W NATURZE. W PRZYPADKU STWIERDZENIA NIEZODNOŚNOŚCI NALÉŻY ZWIĄDZIĆ SE. DO PROJEKTANTA. W PRZYPADKU ROZBIEŻNOŚCI WYMIARÓW POMIĘDZY RYSUNKAMI DETALI I CAŁOŚCIĄ PROJEKTOWANEGO ELEMENTU PODSIAMĄ WYMIAROWANIA SĄ RYSUNKI DETALI.

PRACOWNIA
ARCHITEKTURY
I URBANISTYKI
RAFAŁ MAZUR

Ul. Bednorska 9/9
00-310 Warszawa
tel./fax (22)8289900
pracownia@ofolmazar.pl

Budynek użyteczności publicznej:
Młni przystan zęgorzaka EKOAMARKA *
płocowy no dżdkoch nr 6 i nr 99A w Pisu
przy Al. Turystów oraz no części dżdkoch 1026/3 / Rz. Rosz/

GMINA PISZ
ul. Grzewuska 5
12-200 Pisz

arch. RAFAŁ MAZUR
NR UPR. 12/A-02/07, NR IZBY MA-2127
w sp. architektonicznej

inż. arch. MARTA SACHA

stud. arch. PIOTR GZOMACKI

stud. arch. KRZYSZTOF MAZANIEK

arch. DOMINIK GÓRECKI
NR UPR. 38/08/D0/A, NR IZBY DS-1265
w sp. architektonicznej

BUDOWANO-WYKONAWCZY ARCHITEKTURA

ZESTAWIENIE WYPOSAŻENIA.1

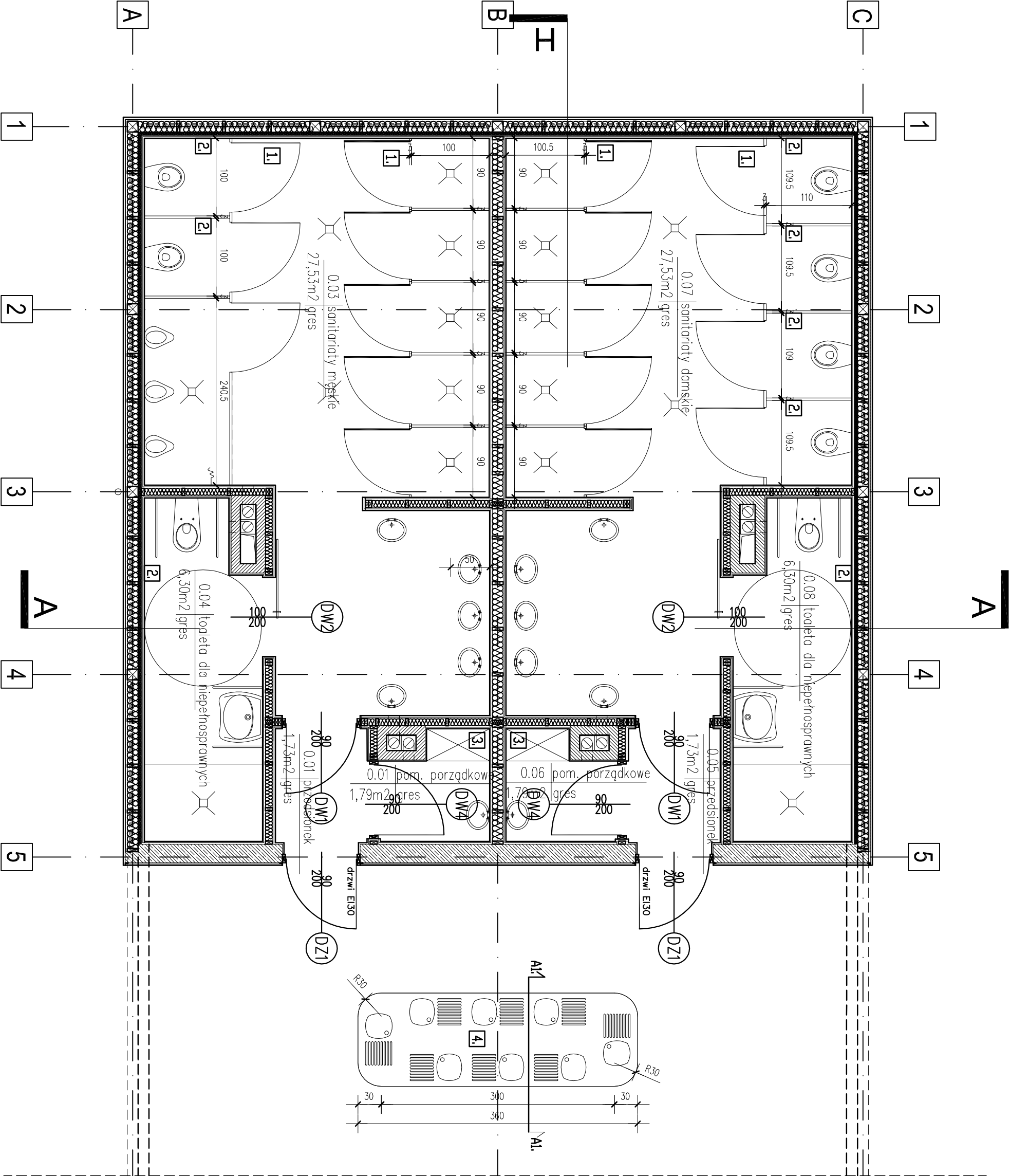
TOILETY

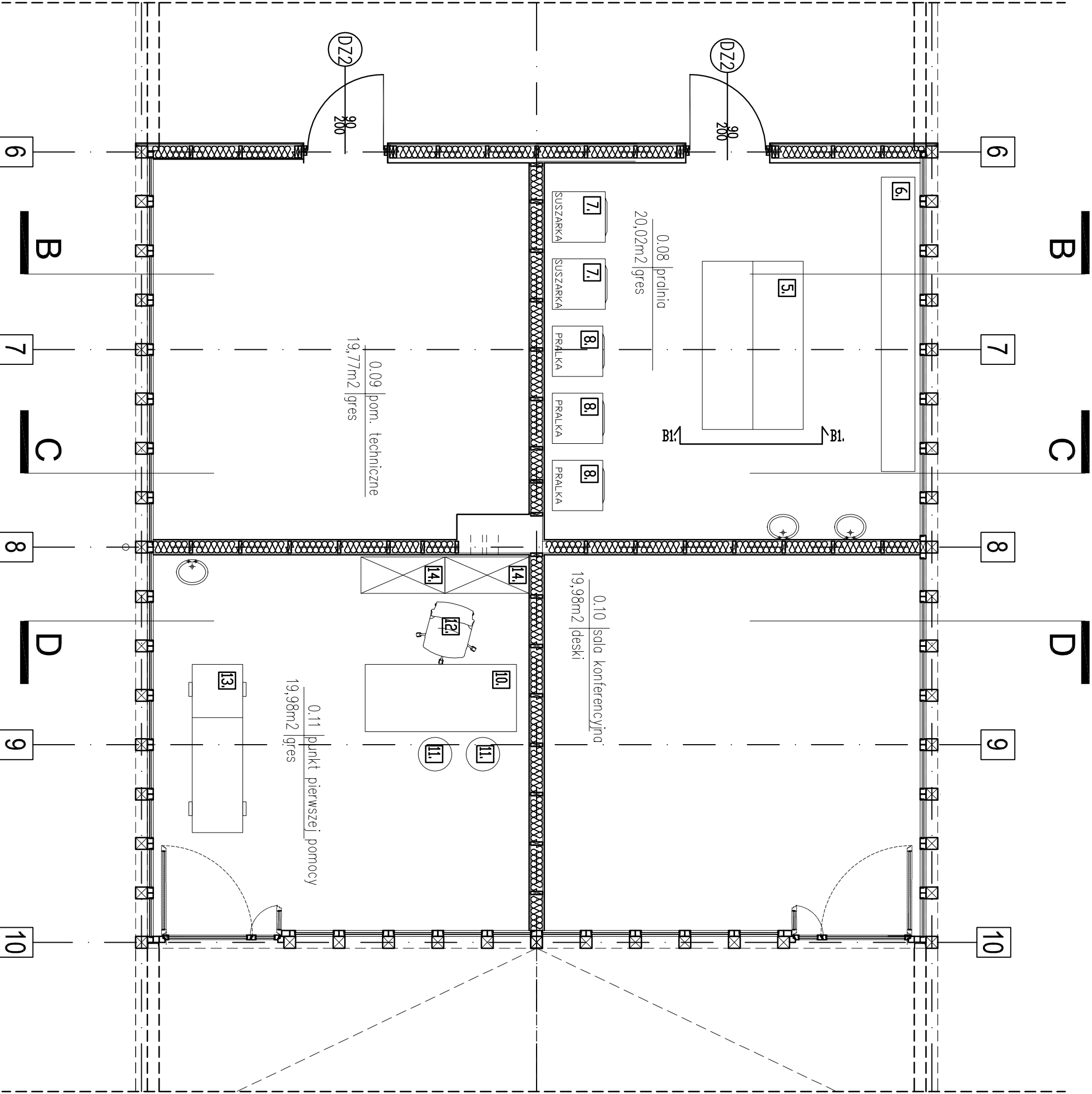
Skala: 1:50

Data: SIERPIEŃ 2012

Pl-PB/W-A-ZS_1

Rysowat: RAFAŁ MAZUR





UMIŁA:
WSZYSTKIE PRAWA AUTORSKIE DOTYCZĄCE TEGO
RYSUNKU SĄ WŁASNOŚCIĄ PRACOWNI ARCHITEKTURY
I URBANISTYKI RAFAŁ MAZUR ORAZ DKA.
NIEKILKU RYSUNEK JEST WŁOŻONY DO WYKONANIA
KOPLOWANY, ANI UDOSTĘPNIANY BEZ UZGODNIENIA
Z PAU RAFAŁ MAZUR.
NIE NALEŻY OMIERZAĆ WYMIARÓW Z RYSUNKU ANI TEŻ UŻYWAĆ
GO JAKO SZABŁONU.
PRZED PRZYSTĄPIENIEM DO PRAC BUDOWLANYCH WSZYSTKIE
WYMIARY NALEŻY SPRAWDZIĆ W NATURZE. W PRZYPADKU
STwierdzenia niezgodności należy zmierzyć SE DO
PROJEKTANTA.
W PRZYPADKU ROZBEŻNIOSI WYMIARÓW POMIĘDZY RYSUNKAMI
DETALI I CAŁOŚCIĄ PROJEKTOWANEGO ELEMENTU PODSTAWĄ
WYMIAROWANIA SĄ RYSUNKI DETALI.

PRACOWNIA ARCHITEKTURY I URBANISTYKI RAFAŁ MAZUR

Ul. Bednorzka 9/9
00-310 Warszawa
tel./fax (22)8289900
pracownia@ofolmazar.pl

Budynek użyteczności publicznej:
Młni przystan zęgorzka "EKOMARINA"
płozony no dądkoch nr 6 i nr 994 w Pisu
przy Al. Turystów oraz no części dądkoch 1026/3 / Bz. Roś/

GMINA PISZ
ul. Grzegusza 5
12-200 Pisz

arch. RAFAŁ MAZUR
NR UPR. KZ/A-02/07, NR IZBY MA-2127
w sp. architektoniczne

inż. arch. MARTA SACHA

stud. arch. PIOTR GŁOWACKI

stud. arch. KRZYSZTOF MAZANEK

arch. DOMINIK GÓRECKI
NR UPR. 38/08/DOA, NR IZBY DS-1265
w sp. architektoniczne

BUDOWLANO-WYKONAWCZY

ZESTAWIENIE WPROSZAJENIA 2

PRALNIA, PUNKT PIERWSZEJ POMOCY

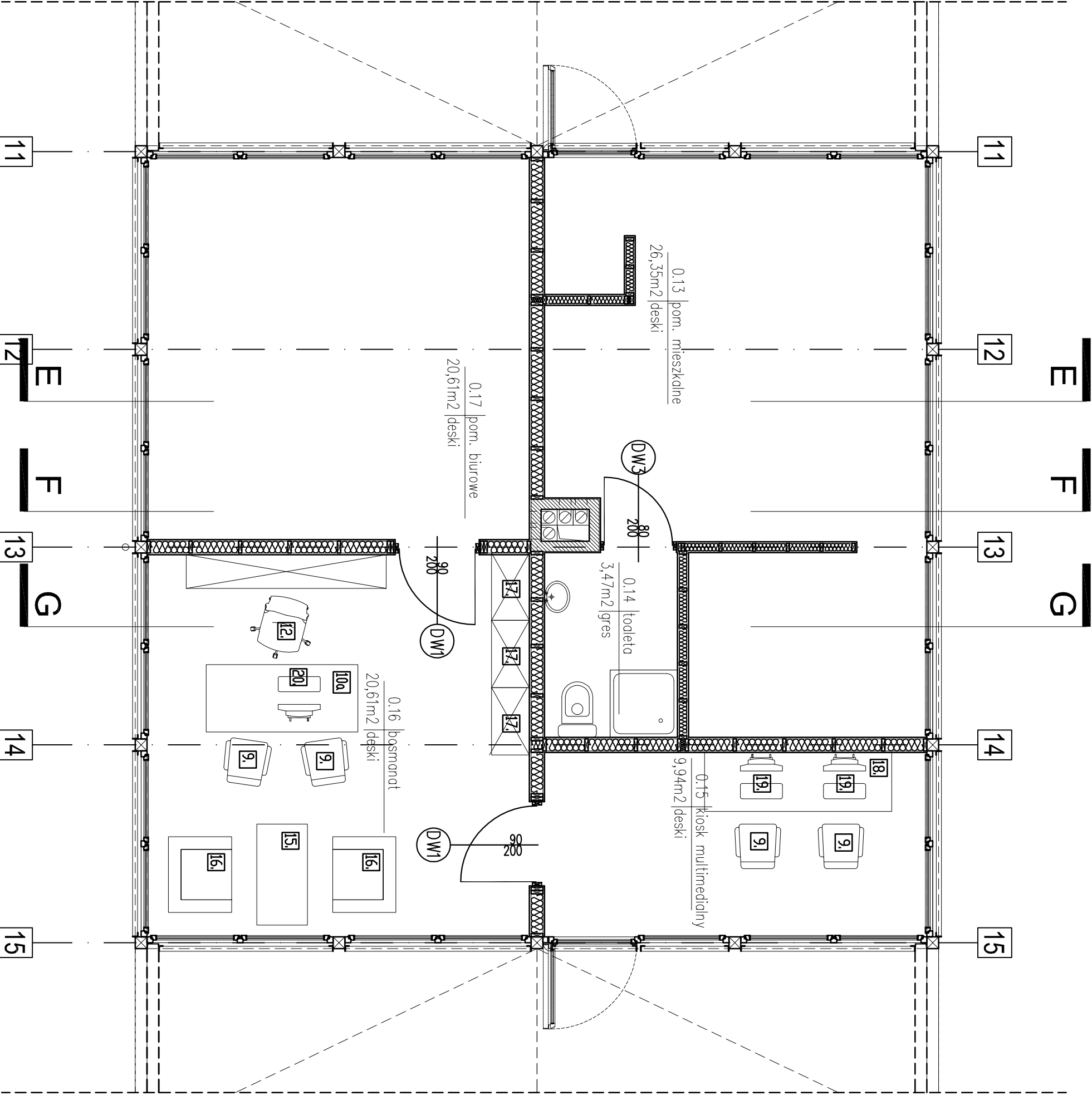
POWIESZCZNIŁE, TECHNICZNE

Skala: 1:50

Data: SIERPIEŃ 2012

PL-PB/W-A-ZS_2

Rysował: RAFAŁ MAZUR



UMIŁK:
WSZYSTKIE PRAWA AUTORSKIE DOTYCZĄCE TEGO
RYSUNKU SĄ WŁASNOŚCIĄ PRACOWNI ARCHITEKTURY
I URBANISTYKI RAFAŁ MAZUR ORAZ DKA.
NINIEJSZY RYSUNEK JEST WODANY POD WARUNKIEM IZ
KOPLOWANY, ANI UDOSTĘPNIANY BEZ UZGODNIENIA
Z PAAU RAFAŁ MAZUR.
NIE NALEŻY OMIERZAĆ WYMIARÓW Z RYSUNKU ANI TEŻ UŻYWAĆ
GO JAKO SZABŁONU.
PRZED PRZYSTĄPIENIEM DO PRAC BUDOWLANYCH WSZYSTKIE
WYMIARY NALEŻY SPRAWDZIĆ W NATURZE. W PRZYPADKU
STwierozżenia niezgodności należy zmierzyć SE. DO
PROJEKTANTA.
W PRZYPADKU ROZBIEŻNOŚCI WYMIARÓWCH POMIĘDZY RYSUNKAMI
DETALI I CAŁOŚCIĄ PROJEKTOWANEGO ELEMENTU PODSTAWĄ
WYMIAROWANIA SĄ RYSUNKI DETALI.

PRACOWNIA ARCHITEKTURY I URBANISTYKI RAFAŁ MAZUR

Ul. Bednarska 9/9
00-310 Warszawa
tel./fax (22)8289900
pracownia@ofolmazar.pl

Budynek użyteczności publicznej:
Młni przystan zęgorzaka "EKOMARINA"
płożony no dzidkach nr 6 i nr 994 w Piszu
przy Al. Turystów oraz no części dzidki 1026/3 / Rz. Rosz/

GINIA PISZ
ul. Gzrewusza 5
12-200 Pisz

arch. RAFAŁ MAZUR
NR UPR. RZ/A-02/07, NR IZBY MA-2127
w sp. architektonicznej

inż. arch. MARTA SACHA

stud. arch. PIOTR GŁOWACKI

stud. arch. KRZYSZTOF MAZANEK

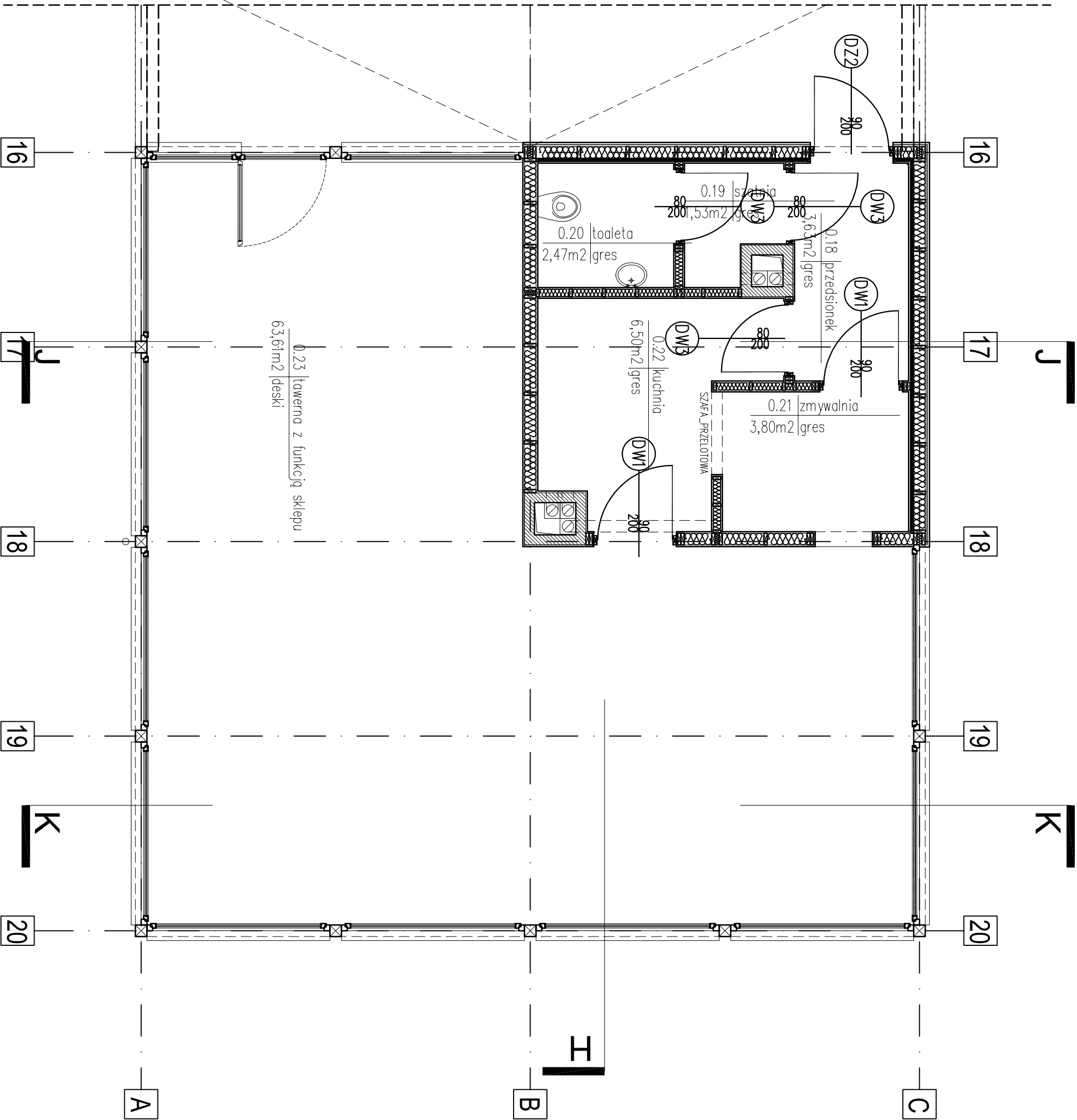
arch. DOMINIK GÓRECKI
NR UPR. 38/08/D/0/A, NR IZBY DS-1265
w sp. architektonicznej

BUDOWLANO-WYKONAWCZY ARCHITEKTURA

ZESTAWIENIE WPROSZACZENA_3
POMIESZCZENIA BIUROWE

PL-PB/W-A-ZS_3

Skala: 1:50
Data: SIERPIEŃ 2012
Rysowat: RAFAŁ MAZUR



Uwaga:
Wszystkie prawa autorskie dotyczące tego rysunku są własnością Pracowni Architektury i Urbanistyki Rafał Mazur oraz DKA. Niniejszy rysunek jest wgotany pod warunkiem iż nie będzie kopiowany, ani udostępniany bez uzgodnienia z P+U Rafał Mazur. Nie należy omawiać wymiarów z rysunku ani też używać go jako szablonu. Przed przystąpieniem do prac budowlanych wszystkie wymiary należy sprawdzić w naturze. W przypadku stwierdzenia niezgodności należy zwrócić się do projektanta. W przypadku rozbieżności wymiarów pomiędzy rysunkami detali i całością projektowanego elementu podstawa wymiarowania są rysunki detali.

PRACOWNIA ARCHITEKTURY I URBANISTYKI RAFAŁ MAZUR

Ul. Bednarska 9/9
00-310 Warszawa
tel./fax (22)8289900
pracownie@ofolmazur.pl

Budynek użyteczności publicznej:
Młni przystan zęgorzaka EKOARINA
pińczony no dzidkoci nr 6 i nr 994 w Piszu
przy Al. Turystów oraz no cząści dzidki 1026/3 / Rz. Rosz/

GINIA PISZ
ul. Grzewuszo 5
12-200 Pisz

arch. RAFAŁ MAZUR NR UPR. KZ/A-02/07, NR IZBY MA-2127 w sp. architektownicze	
inż. arch. MARTA SACHA	
stud. arch. PIOTR GŁOWACKI	
stud. arch. KRZYSZTOF MAZANEK	
arch. DOMINIK GÓRECKI NR UPR. 38/08/D/04, NR IZBY DS-1265 w sp. architektownicze	

BUDOWLANO-WYKONAWCZY	ARCHITEKTURA
Revizjo	-
ZESTAWIENIE WPROSZCZENIA_4 RESTAURACJA	Skala: 1:50
Data:	SIERPIEŃ 2012
PL-PB/W-A-ZS_4	Rysował: RAK.M.M.S.P.G.M.K.