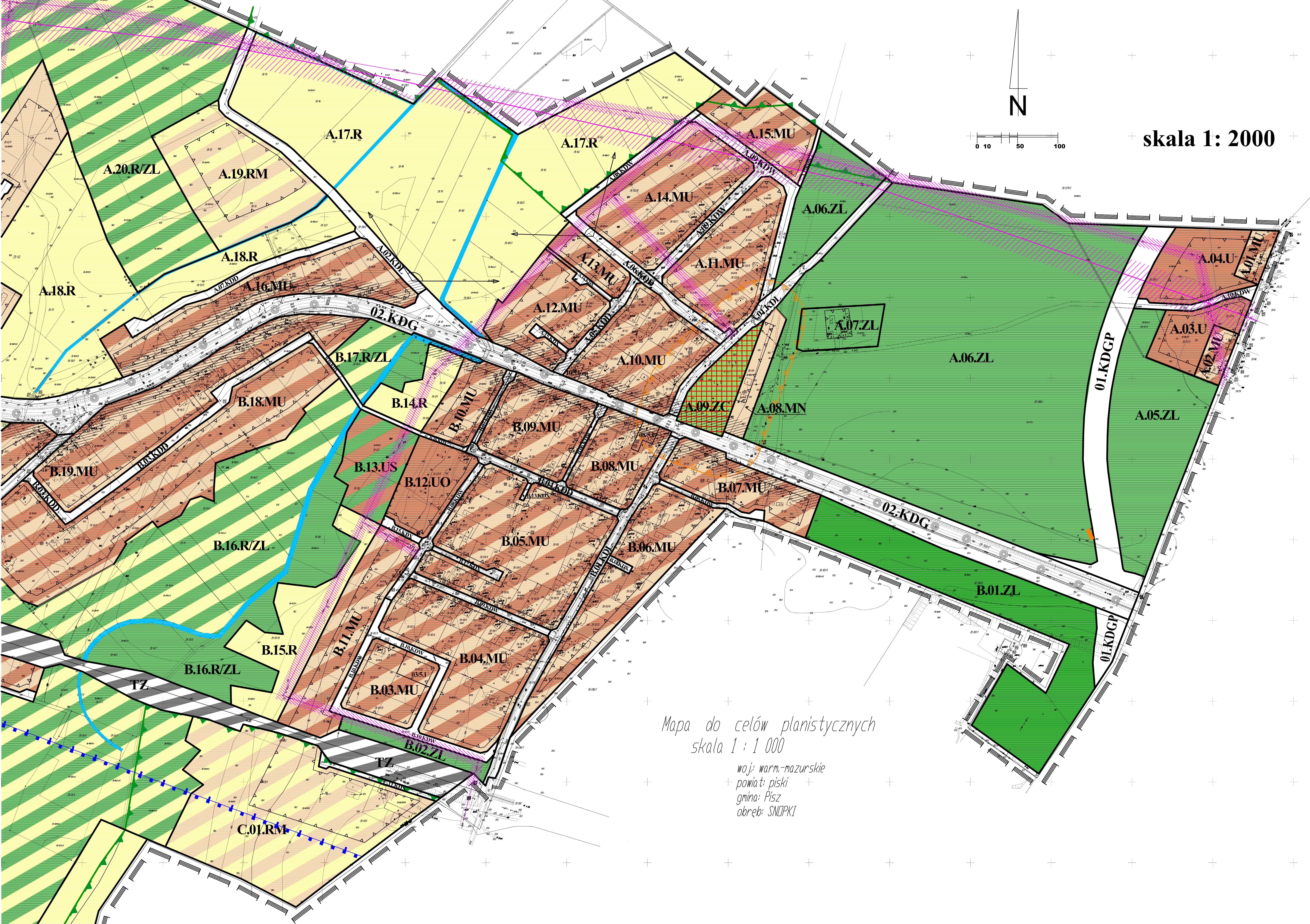
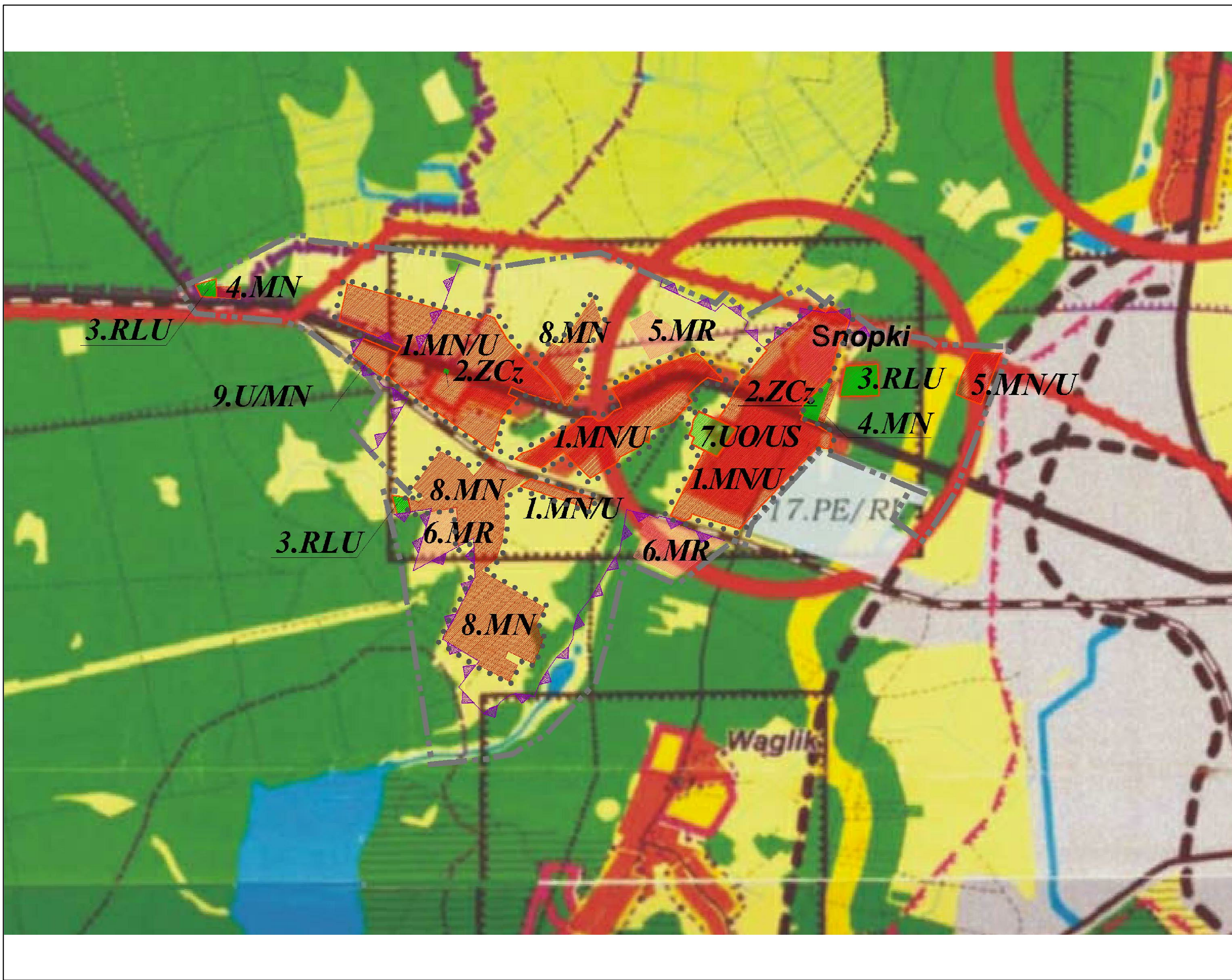


MIEJSCOWY PLAN ZAGOSPODAROWANIA PRZESTRZENNEGO CZĘŚCI WSI SNOPKI

Załącznik nr 1 do uchwały Nr XIX/270/12 Rady Miejskiej w Pisz z dnia 19 kwietnia 2012r.



WYRYS ZE STUDIUM UWARUNKOWAŃ I KIERUNKÓW ZAGOSPODAROWANIA
PRZESTRZENNEGO MIASTA I GMINY PISZ



| |
|--|
| MIEJSCOWY PLAN ZAGOSPODAROWANIA PRZESTRZENNEGO CZĘŚCI WSI SNOPKI |
| Załącznik nr 1 do uchwały Nr XIX/270/12 Rady Miejskiej w Pisz z dnia 19 kwietnia 2012 roku |
| sporządzający: Burmistrz Pisz |
| Zespół autorski: CKK ARCHITEKCI główny projektant: mgr inż. arch. Małgorzata Ossowska członek POIU nr wpisu G-155/2003 projektanci: mgr inż. arch. Anna Król mgr inż. arch. Magdalena Gzella-Nowicka członek POIU nr wpisu G-223/2006 środowisko przyrodnicze: mgr Katarzyna Kusztełak |